



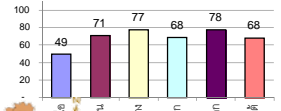
รายงานสรุปสภาพน้ำในอ่างเก็บน้ำขนาดใหญ่และขนาดกลาง

รายงานสถานการณ์ ณ วันที่ 1 ธันวาคม 2563

ปริมาณน้ำในอ่างที่ใช้การได้ในสัปดาห์นี้ + มากกว่า / - น้อยกว่า สัปดาห์ก่อน **142.67** ล้าน ลบ.ม.

สรุปสถานการณ์ปริมาณน้ำในอ่างเก็บน้ำที่ใช้ในกิจกรรมทั่วประเทศ มากกว่าปริมาณน้ำที่ไหลเข้าอ่าง เมื่อเทียบกับสัปดาห์ที่ผ่านมา ควรใช้น้ำอย่างระมัดระวัง

% ปริมาณน้ำรวมแต่ละภาคปัจจุบัน



เปรียบเทียบปริมาณน้ำรวมทั่วประเทศปัจจุบัน ใน ปี 63 และ ปี 62

วันที่ 1 ธันวาคม 2563 แห่งนี้

44,320 ล้าน ลบ.ม. หรือ เท่ากับ

62%

วันที่ 1 ธันวาคม 2562 แห่งนี้

46,692 ล้าน ลบ.ม. หรือ เท่ากับ

66%

ภาค	สถานการณ์ปริมาณน้ำในอ่าง				ปริมาณน้ำเปลี่ยนแปลง (ล้าน ม.)	สถานะ
	ล่อง (แห่ง)	คงที่ (แห่ง)	เพิ่มขึ้น (แห่ง)	รวม (แห่ง)		
ภาคเหนือ	4	2	1	7	-63.00	ปริมาณน้ำในอ่างเก็บน้ำลดลง
ภาคตะวันออกเฉียงเหนือ	7	4	1	12	-30.00	ปริมาณน้ำในอ่างเก็บน้ำลดลง
ภาคกลาง	1	1	1	3	-8.00	ปริมาณน้ำในอ่างเก็บน้ำลดลง
ภาคตะวันตก	2	-	-	2	-34.00	ปริมาณน้ำในอ่างเก็บน้ำลดลง
ภาคตะวันออก	7	1	2	10	-4.67	ปริมาณน้ำในอ่างเก็บน้ำลดลง
ภาคใต้	3	-	1	4	-3.00	ปริมาณน้ำในอ่างเก็บน้ำลดลง
รวมทั้งประเทศ	24	8	6	38	-142.67	ปริมาณน้ำในอ่างเก็บน้ำลดลง



สรุปสถานการณ์ปริมาณน้ำในอ่าง

คงที่	8	อ่าง
ลดลง	24	อ่าง
เพิ่มขึ้น	6	อ่าง

ภาค	อ่างเก็บน้ำ	ความจุที่ (ล้าน ม.)	ปริมาณน้ำที่ใช้งานได้ (ล้าน ม.)	ใช้การได้จริง (ล้าน ม.)	ปริมาณน้ำรวม วันที่ 1 ธันวาคม 2562		ปัจจุบัน วันที่ 1 ธันวาคม 2563				สัปดาห์ก่อน วันที่ 25 พฤศจิกายน 2563				ปริมาณน้ำ + เพิ่มขึ้น (ล้าน ม.)	สถานการณ์ในอ่าง
					%	%	ปริมาณน้ำรวม		ปริมาณน้ำใช้การได้จริง		ปริมาณน้ำรวม		ปริมาณน้ำใช้การได้จริง			
							ปริมาณน้ำ (ล้าน ม.)	%	ปริมาณน้ำ (ล้าน ม.)	%	ปริมาณน้ำ (ล้าน ม.)	%	ปริมาณน้ำ (ล้าน ม.)	%		
ภาคเหนือ (7)																
1	ภูมิพล (2)	13,462	3,800	9,662	5,787	43%	5,666	42%	1,866	19%	5,687	42%	1,887	20%	-21.00	ลดลง
2	สิริกิติ์ (2)	9,510	2,850	6,660	5,073	53%	5,667	60%	2,817	42%	5,727	60%	2,877	43%	-60.00	ลดลง
3	แม่งัด	265	12	253	156	59%	144	54%	132	52%	144	54%	132	52%	-	คงที่
4	แม่งัด	263	14	249	72	27%	113	43%	99	40%	113	43%	99	40%	-	คงที่
5	กัวลม	106	3	103	56	53%	64	60%	61	59%	58	55%	55	53%	6.00	เพิ่มขึ้น
6	กัวคอง	170	6	164	113	66%	90	53%	84	51%	95	56%	89	54%	-5.00	ลดลง
7	แควน้อย	939	43	896	477	51%	442	47%	399	45%	453	48%	410	46%	-11.00	ลดลง
	แม่มอก	110	16	94	36	33%	44	40%	28	30%	44	40%	28	30%	-	คงที่
รวมภาคเหนือ		34,85%	24,825	6,744	18,081	47%	12,230	49%	5,486	30%	12,322	50%	5,549	31%	-63.00	ลดลง
ภาคตะวันออกเฉียงเหนือ (12)																
8	ห้วยหลวง	136	7	129	66	49%	64	47%	57	44%	65	48%	58	45%	-1.00	ลดลง
9	น้ำจืด	520	45	475	298	57%	246	47%	201	42%	247	48%	202	43%	-1.00	ลดลง
10	น้ำพอง (2)	165	8	157	90	55%	89	54%	81	52%	89	54%	81	52%	-	คงที่
11	จุฬารัตน์ (2)	164	37	127	47	29%	156	95%	119	94%	155	95%	118	93%	1.00	เพิ่มขึ้น
12	อุบลรัตน์ (2)	2,431	581	1,850	539	22%	1,598	66%	1,017	55%	1,607	66%	1,026	55%	-9.00	ลดลง
13	ลำปาว	1,980	100	1,880	1,546	78%	986	50%	886	47%	992	50%	892	47%	-6.00	ลดลง
14	ลำตะคอง	314	22	292	166	53%	358	114%	336	115%	359	114%	337	115%	-1.00	ลดลง
15	ลำพระเพลิง	155	1	154	26	17%	155	100%	154	100%	155	100%	154	100%	-	คงที่
16	มูลน	141	7	134	51	36%	147	104%	140	104%	149	106%	142	106%	-2.00	ลดลง
17	ลำพระ	275	7	268	92	33%	242	88%	235	88%	242	88%	235	88%	-	คงที่
18	ลำน้ำจืด	121	3	118	25	21%	101	83%	98	83%	101	83%	98	83%	-	คงที่
19	สิรินธร (2)	1,966	831	1,135	1,818	92%	1,760	90%	929	82%	1,771	90%	940	83%	-11.00	ลดลง
รวมภาคตะวันออกเฉียงเหนือ		11.80%	8,369	1,649	6,720	57%	5,902	71%	4,253	63%	5,932	71%	4,283	64%	-30.00	ลดลง
ภาคกลาง (3)																
20	ป่าสักชลสิทธิ์	960	3	957	307	32%	751	78%	748	78%	759	79%	756	79%	-8.00	ลดลง
21	ห้วยเสลา	160	17	143	37	23%	145	91%	128	90%	144	90%	127	89%	1.00	เพิ่มขึ้น
22	กระเสียว	299	99	200	62	21%	203	68%	104	52%	203	68%	104	52%	-	คงที่
รวมภาคกลาง		1.92%	1,419	119	1,300	29%	1,099	77%	980	69%	1,107	78%	988	76%	-8.00	ลดลง
ภาคตะวันตก (2)																
23	ศรีนครินทร์ (2)	17,745	10,265	7,480	15,308	86%	13,342	75%	3,077	41%	13,352	75%	3,087	41%	-10.00	ลดลง
24	วชิราลงกรณ (2)	8,860	3,012	5,848	7,393	83%	4,852	55%	1,840	31%	4,876	55%	1,864	32%	-24.00	ลดลง
รวมภาคตะวันตก		37.51%	26,605	13,277	13,328	85%	18,194	68%	4,917	37%	18,229	69%	4,951	37%	-34.00	ลดลง
ภาคตะวันออก (6+4)																
25	ขุนด่าน	224	5.00	219	190	85%	222	99%	217	99%	223	100%	218	100%	-1.00	ลดลง
26	คลองสียัด	420	30.00	390	136	32%	203	48%	173	44%	207	49%	177	45%	-4.00	ลดลง
27	บางพระ (3)	117	12.00	105	62	53%	83	71%	71	68%	80	68%	68	65%	3.00	เพิ่มขึ้น
28	หนองปลาไหล (3)	164	13.75	150	83	51%	173	106%	159	106%	175	107%	161	108%	-2.00	ลดลง
29	ประแสร์ (3)	295	20.00	275	137	46%	232	79%	212	77%	234	79%	214	78%	-2.00	ลดลง
30	มาบประชัน (3)	17	0.72	16	6	34%	6	36%	5	33%	6	36%	5.33	34%	-0.11	ลดลง
31	หนองคล้า (3)	21	1.00	20	7	32%	18	86%	17	85%	19	87%	17.62	86%	-0.21	ลดลง
32	ดงกราม (3)	79	3.00	76	36	46%	74	93%	71	93%	75	95%	72.10	94%	-1.13	ลดลง
33	คลองใหญ่ (3)	45	3.00	42	14	30%	49	108%	46	109%	46	102%	43.35	102%	2.78	เพิ่มขึ้น
34	นฤมิตรจินดา	295	19.00	276	865	293%	243	82%	224	81%	243	82%	224.00	81%	-	คงที่
รวมภาคตะวันออก		2.37%	1,678	107	1,570	92%	1,303	78%	1,196	76%	1,308	78%	1,201	76%	-4.67	ลดลง
ภาคใต้ (4)																
35	แก่งกระจาน	710	65	645	495	70%	545	77%	480	74%	550	77%	485	75%	-5.00	ลดลง
36	ปราณบุรี	391	18	373	287	73%	360	92%	342	92%	364	93%	346	93%	-4.00	ลดลง
37	รัชชประภา (2)	5,639	1,352	4,287	3,831	68%	3,678	65%	2,326	54%	3,671	65%	2,319	54%	7.00	เพิ่มขึ้น
38	บางยาง (2)	1,454	276	1,178	903	62%	1,007	69%	731	62%	1,008	69%	732	62%	-1.00	ลดลง
รวมภาคใต้		11.55%	8,194	1,711	6,483	67%	5,591	68%	3,879	60%	5,593	68%	3,882	60%	-3.00	ลดลง
รวมทั้งประเทศ		100%(38)	71,090	23,607	47,482	66%	44,320	62%	20,711	44%	30,132	42%	20,854	44%	-142.67	ลดลง

ที่มาข้อมูล : ตารางสรุปสภาพน้ำในอ่างเก็บน้ำขนาดใหญ่ทั่วประเทศ และตารางสรุปสภาพน้ำในอ่างเก็บน้ำภาคตะวันออกเฉียงเหนือ กรมชลประทาน

หมายเหตุ :

- อ่างเก็บน้ำขนาดใหญ่ หมายถึง อ่างเก็บน้ำที่มีความจุตั้งแต่ 100 ล้าน ลบ.ม. ขึ้นไป
- เป็นอ่างเก็บน้ำอยู่ในความรับผิดชอบของการไฟฟ้าฝ่ายผลิตแห่งประเทศไทย(10) นอกนั้นอยู่ในความรับผิดชอบของกรมชลประทาน (28)
- เป็นอ่างเก็บน้ำขนาดกลางที่มีความสำคัญต่อการอุตสาหกรรมและการประปา ของลุ่มน้ำชายฝั่งทะเลตะวันออก
- ที่มา : กรมชลประทาน และการไฟฟ้าฝ่ายผลิตแห่งประเทศไทย
- จังหวัดที่มีอ่างเก็บน้ำขนาดใหญ่มีจำนวน 26 จังหวัด ไม่มี 50 จังหวัด

รศ. หมายถึง ระดับเก็บกักของอ่าง

ศูนย์เขลางค์
ศูนย์ป้องกันกักตุนน้ำ กรมทรัพยากรน้ำ

ลำดับของเขื่อนตามความจุ
1.ศรีนครินทร์ 2.ภูมิพล 3.สิริกิติ์ 4.วชิราลงกรณ 5.รัชชประภา
6.อุบลรัตน์ 7.สิรินธร 8.บางยาง 9.ลำปาว 10.ป่าสัก

ลำดับของเขื่อนตามปริมาณน้ำใช้การได้
1.ภูมิพล 2.ศรีนครินทร์ 3.สิริกิติ์ 4.วชิราลงกรณ 5.รัชชประภา
6.ลำปาว 7.อุบลรัตน์ 8.บางยาง 9.สิรินธร 10.ป่าสัก