

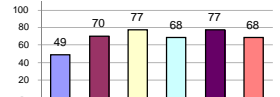
รายงานสรุปสภาพน้ำในอ่างเก็บน้ำขนาดใหญ่และขนาดกลาง

รายงานสถานการณ์ ณ วันที่ 2 ธันวาคม 2563

ปริมาณน้ำในอ่างที่ใช้การได้ในสัปดาห์นี้ + มากกว่า / - น้อยกว่า สัปดาห์ก่อน **157.90** ล้าน ลบ.ม.

สรุปสถานการณ์ปริมาณน้ำในอ่างเก็บน้ำที่ใช้ในกิจกรรมหรือประเพณี มากกว่าปริมาณน้ำที่ไหลเข้าอ่าง เมื่อเทียบกับสัปดาห์ก่อน การใช้น้ำอย่างระมัดระวัง

% ปริมาณน้ำรวมแต่ละภาคปัจจุบัน



เปรียบเทียบปริมาณน้ำรวมของประเทศไทย
ในปี 63 และ ปี 62

วันที่ 2 ธันวาคม 2563 แห่งนี้

44,283 ล้าน ลบ.ม. หรือ เท่ากับ

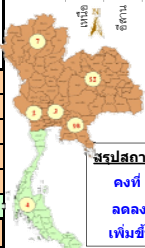
62%

วันที่ 2 ธันวาคม 2562 แห่งนี้

46,661 ล้าน ลบ.ม. หรือ เท่ากับ

66%

ภาค	สถานการณ์ปริมาณน้ำในอ่าง				ปริมาณน้ำเปลี่ยนแปลง (ล้าน ม.)	สถานะ
	ล้น (แห่ง)	คงที่ (แห่ง)	เพิ่มขึ้น (แห่ง)	รวม (แห่ง)		
ภาคเหนือ	4	1	2	7	-77.00	ปริมาณน้ำในอ่างเก็บน้ำลดลง
ภาคตะวันออกเฉียงเหนือ	7	4	1	12	-29.00	ปริมาณน้ำในอ่างเก็บน้ำลดลง
ภาคกลาง	1	1	1	3	-8.00	ปริมาณน้ำในอ่างเก็บน้ำลดลง
ภาคตะวันตก	2	-	-	2	-44.00	ปริมาณน้ำในอ่างเก็บน้ำลดลง
ภาคตะวันออก	8	1	1	10	-10.90	ปริมาณน้ำในอ่างเก็บน้ำลดลง
ภาคใต้	2	-	2	4	11.00	ปริมาณน้ำในอ่างเก็บน้ำเพิ่มขึ้น
รวมทั้งประเทศ	24	7	7	38	-157.90	ปริมาณน้ำในอ่างเก็บน้ำลดลง



สรุปสถานการณ์ปริมาณน้ำในอ่าง

คงที่	7	อ่าง
ลดลง	24	อ่าง
เพิ่มขึ้น	7	อ่าง

ภาค	อ่างเก็บน้ำ	ความจุที่ (ล้าน ม.)	ปริมาณน้ำที่ใช้งานได้ (ล้าน ม.)	ใช้การได้จริง (ล้าน ม.)	ปริมาณน้ำรวม วันที่ 2 ธันวาคม 2562		ปัจจุบัน วันที่ 2 ธันวาคม 2563		สัปดาห์ก่อน วันที่ 26 พฤศจิกายน 2563		ปริมาณน้ำ + เพิ่มขึ้น (ล้าน ม.)	สถานการณ์ในอ่าง				
					(ล้าน ม.)	%	ปริมาณน้ำรวม (ล้าน ม.)	%	ปริมาณน้ำใช้การได้จริง (ล้าน ม.)	%			ปริมาณน้ำรวม (ล้าน ม.)	%		
ภาคเหนือ (7)																
1	ภูมิพล (2)	13,462	3,800	9,662	5,783	43%	5,659	42%	1,859	19%	5,684	42%	1,884	19%	-25.00	ลดลง
2	สิริกิติ์ (2)	9,510	2,850	6,660	5,068	53%	5,655	59%	2,805	42%	5,723	60%	2,873	43%	-68.00	ลดลง
3	แม่งัด	265	12	253	156	59%	144	54%	132	52%	144	54%	132	52%	-	คงที่
4	แม่งาว	263	14	249	73	28%	114	43%	100	40%	113	43%	99	40%	1.00	เพิ่มขึ้น
5	กัวลม	106	3	103	57	54%	65	61%	62	60%	59	56%	56	54%	6.00	เพิ่มขึ้น
6	กัวคอง	170	6	164	113	66%	89	52%	83	51%	95	56%	89	54%	-6.00	ลดลง
7	แควน้อย	939	43	896	476	51%	439	47%	396	44%	452	48%	409	46%	-13.00	ลดลง
	แม่เม็ก	110	16	94	36	33%	44	40%	28	30%	44	40%	28	30%	-	คงที่
รวมภาคเหนือ		34,85%	24,825	6,744	18,081	47%	12,209	49%	5,465	30%	12,314	50%	5,542	31%	-77.00	ลดลง
ภาคตะวันออกเฉียงเหนือ (12)																
8	ห้วยหลวง	136	7	129	66	49%	64	47%	57	44%	65	48%	58	45%	-1.00	ลดลง
9	น้ำจืด	520	45	475	298	57%	245	47%	200	42%	247	48%	202	43%	-2.00	ลดลง
10	น้ำพอง (2)	165	8	157	90	55%	89	54%	81	52%	89	54%	81	52%	-	คงที่
11	จุฬารัตน์ (2)	164	37	127	47	29%	156	95%	119	94%	156	95%	119	94%	-	คงที่
12	อุบลรัตน์ (2)	2,431	581	1,850	536	22%	1,595	66%	1,014	55%	1,604	66%	1,023	55%	-9.00	ลดลง
13	ลำปาว	1,980	100	1,880	1,543	78%	986	50%	886	47%	992	50%	892	47%	-6.00	ลดลง
14	ลำตะคอง	314	22	292	166	53%	358	114%	336	115%	359	114%	337	115%	-1.00	ลดลง
15	ลำพระเพลิง	155	1	154	26	17%	155	100%	154	100%	155	100%	154	100%	-	คงที่
16	มูลน	141	7	134	51	36%	147	104%	140	104%	148	105%	141	105%	-1.00	ลดลง
17	ลำตะข	275	7	268	92	33%	243	88%	236	88%	242	88%	235	88%	1.00	เพิ่มขึ้น
18	ลำน้ำจืด	121	3	118	25	21%	101	83%	98	83%	101	83%	98	83%	-	คงที่
19	สิรินธร (2)	1,966	831	1,135	1,818	92%	1,758	89%	927	82%	1,768	90%	937	83%	-10.00	ลดลง
รวมภาคตะวันออกเฉียงเหนือ		11.80%	8,369	1,649	6,720	57%	5,895	70%	4,248	63%	5,927	71%	4,277	64%	-29.00	ลดลง
ภาคกลาง (3)																
20	ป่าสักชลสิทธิ์	960	3	957	306	32%	749	78%	746	78%	757	79%	754	79%	-8.00	ลดลง
21	ห้วยเสลา	160	17	143	37	23%	145	91%	128	90%	144	90%	127	89%	1.00	เพิ่มขึ้น
22	กระเสียว	299	99	200	62	21%	203	68%	104	52%	203	68%	104	52%	-	คงที่
รวมภาคกลาง		1.92%	1,419	119	1,300	29%	1,097	77%	978	69%	1,105	78%	986	76%	-8.00	ลดลง
ภาคตะวันตก (2)																
23	ศรีนครินทร์ (2)	17,745	10,265	7,480	15,300	86%	13,335	75%	3,070	41%	13,352	75%	3,087	41%	-17.00	ลดลง
24	วชิราลงกรณ (2)	8,860	3,012	5,848	7,382	83%	4,846	55%	1,834	31%	4,873	55%	1,861	32%	-27.00	ลดลง
รวมภาคตะวันตก		37.51%	26,605	13,277	13,328	85%	18,181	68%	4,904	37%	18,226	69%	4,948	37%	-44.00	ลดลง
ภาคตะวันออก (6+4)																
25	ขุนด่าน	224	5.00	219	189	84%	222	99%	217	99%	223	100%	218	100%	-1.00	ลดลง
26	คลองสิียด	420	30.00	390	135	32%	201	48%	171	44%	207	49%	177	45%	-6.00	ลดลง
27	บางพระ (3)	117	12.00	105	62	53%	83	71%	71	68%	81	69%	69	66%	2.00	เพิ่มขึ้น
28	หนองปลาไหล (3)	164	13.75	150	82	50%	172	105%	158	106%	175	107%	161	108%	-3.00	ลดลง
29	ประแสร์ (3)	295	20.00	275	137	46%	232	79%	212	77%	233	79%	213	77%	-1.00	ลดลง
30	มาบประชัน (3)	17	0.72	16	6	33%	6	36%	5	33%	6	36%	5.31	33%	-0.11	ลดลง
31	หนองค้อ (3)	21	1.00	20	7	32%	18	86%	17	85%	19	87%	17.58	86%	-0.21	ลดลง
32	ดงกราม (3)	79	3.00	76	36	46%	74	93%	71	93%	75	94%	71.99	94%	-1.13	ลดลง
33	คลองใหญ่ (3)	45	3.00	42	14	30%	49	108%	46	108%	49	109%	46.35	109%	-0.45	ลดลง
34	นฤมิตรจินดา	295	19.00	276	861	292%	243	82%	224	81%	243	82%	224.00	81%	-	คงที่
รวมภาคตะวันออก		2.37%	1,678	107	1,570	91%	1,300	77%	1,193	76%	1,311	78%	1,203	77%	-10.90	ลดลง
ภาคใต้ (4)																
35	แก่งกระจาน	710	65	645	493	69%	545	77%	480	74%	549	77%	484	75%	-4.00	ลดลง
36	ปราณบุรี	391	18	373	287	73%	360	92%	342	92%	364	93%	346	93%	-4.00	ลดลง
37	รัชชประภา (2)	5,639	1,352	4,287	3,828	68%	3,683	65%	2,331	54%	3,671	65%	2,319	54%	12.00	เพิ่มขึ้น
38	บางยาง (2)	1,454	276	1,178	920	63%	1,013	70%	737	63%	1,006	69%	730	62%	7.00	เพิ่มขึ้น
รวมภาคใต้		11.55%	8,194	1,711	6,483	67%	5,600	68%	3,890	60%	5,590	68%	3,879	60%	11.00	เพิ่มขึ้น
รวมทั้งประเทศ		100%(38)	71,090	23,607	47,482	66%	44,283	62%	20,678	44%	30,132	42%	20,835	44%	-157.90	ลดลง

ที่มาข้อมูล : ตารางสรุปสภาพน้ำในอ่างเก็บน้ำขนาดใหญ่ทั่วประเทศ และตารางสรุปสภาพน้ำในอ่างเก็บน้ำภาคตะวันออกเฉียงเหนือ กรมชลประทาน

หมายเหตุ :

- อ่างเก็บน้ำขนาดใหญ่ หมายถึง อ่างเก็บน้ำที่มีความจุตั้งแต่ 100 ล้าน ลบ.ม. ขึ้นไป
- เป็นอ่างเก็บน้ำอยู่ในความรับผิดชอบของการไฟฟ้าฝ่ายผลิตแห่งประเทศไทย(10) นอกนั้นอยู่ในความรับผิดชอบของกรมชลประทาน (28)
- เป็นอ่างเก็บน้ำขนาดกลางที่มีความสำคัญต่อการอุตสาหกรรมและการประปา ของลุ่มน้ำชายฝั่งทะเลตะวันออก
- ที่มา : กรมชลประทาน และการไฟฟ้าฝ่ายผลิตแห่งประเทศไทย
- จังหวัดที่มีอ่างเก็บน้ำขนาดใหญ่มีจำนวน 26 จังหวัด ไม่มี 50 จังหวัด

รศ. นายรังสรรค์ เกตุทอง



ศูนย์เขลาง



ศูนย์ป้องกันอุทกภัย กรมทรัพยากรน้ำ

ลำดับของเขื่อนตามความจุ

- ศรีนครินทร์
- ภูมิพล
- สิริกิติ์
- วชิราลงกรณ
- รัชชประภา
- อุบลรัตน์
- สิรินธร
- บางยาง
- ลำปาว
- ป่าสัก

ลำดับของเขื่อนตามปริมาณน้ำใช้การได้

- ภูมิพล
- ศรีนครินทร์
- สิริกิติ์
- วชิราลงกรณ
- รัชชประภา
- ลำปาว
- อุบลรัตน์
- บางยาง
- สิรินธร
- ป่าสัก