

รายงานสถานการณ์น้ำลุ่มน้ำบางปะกง-ปราจีนบุรี

วันที่ 9 ธันวาคม 2563

1) สภาพภูมิอากาศ (ที่มา : กรมอุตุนิยมวิทยา)

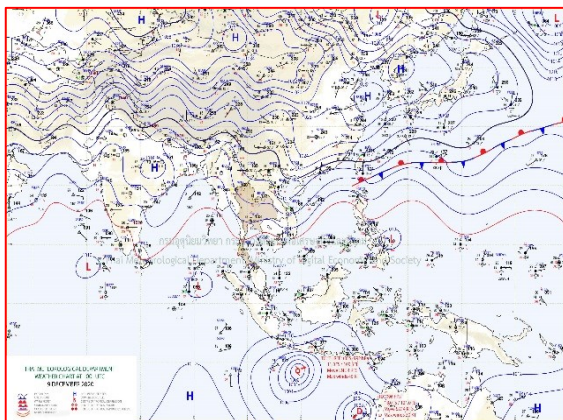
ลักษณะอากาศทั่วไป

พยากรณ์อากาศ 24 ชั่วโมงข้างหน้า บริเวณความกดอากาศสูงหรือมวลอากาศเย็นกำลังค่อนข้างแรงปกคลุมประเทศไทยตอนบน ในขณะที่ลมตะวันตกในระดับบนได้พัดพาความหนาวเย็นจากประเทศเมียนมาเข้าปกคลุมบริเวณภาคเหนือและภาคตะวันออกเฉียงเหนือตอนบน ลักษณะเช่นนี้ทำให้ภาคเหนือและภาคตะวันออกเฉียงเหนือ มีอากาศเย็นถึงหนาว และบริเวณยอดดอยในภาคเหนือมีอากาศหนาวถึงหนาวจัด กับมีน้ำค้างแข็งบางพื้นที่ ส่วนบริเวณภาคกลางและภาคตะวันออกเฉียงเหนือมีอากาศเย็นในตอนเช้า

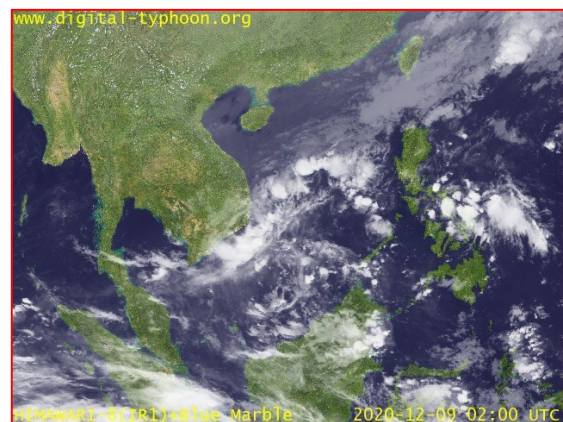
สำหรับมรสุมตะวันออกเฉียงเหนือที่พัดปกคลุมอ่าวไทยและภาคใต้มีกำลังอ่อนลง ทำให้ภาคใต้มีฝนน้อย ส่วนคลื่นลมบริเวณอ่าวไทยมีกำลังอ่อนลง โดยมีคลื่นสูง 1-2 เมตร

สภาพอากาศภาคตะวันออก

อากาศเย็นในตอนเช้า อุณหภูมิต่ำสุด 18-22 องศาเซลเซียส อุณหภูมิสูงสุด 32-33 องศาเซลเซียส ลมตะวันออกเฉียงเหนือ ความเร็ว 15-30 กม./ชม. ทะเลมีคลื่นสูงประมาณ 1 เมตร ห่างฝั่งคลื่นสูง 1-2 เมตร



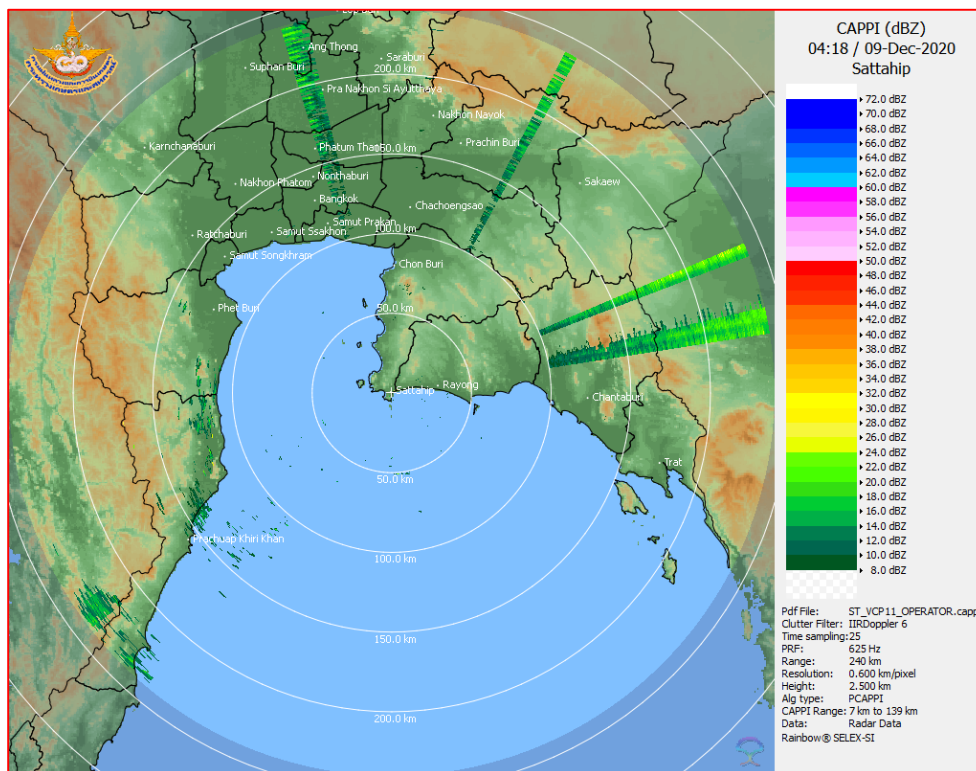
แผนที่อากาศวันที่ 9 ธ.ค. 2563 เวลา 07.00 น.



ภาพถ่ายจากดาวเทียมวันที่ 9 ธ.ค. 2563 เวลา 09.00 น.

2) สถานการณ์ฝน

จากข้อมูลสถานการณ์ฝนในพื้นที่ลุ่มน้ำบางปะกง-ปราจีนบุรี ของวันที่ 9 ธันวาคม 2563 จากกรมอุตุนิยมวิทยา สถาบันสารสนเทศทรัพยากรน้ำ (องค์การมหาชน) กรมชลประทาน และกรมทรัพยากรน้ำพบว่า ไม่มีฝนตกในพื้นที่



ภาพเรดาร์ตรวจอากาศ “สถานีสัตหีบ”
ณ วันที่ 9 ธันวาคม 2563 เวลา 11.18 น.
(ที่มา : กรมอุตุนิยมวิทยา)

สถานการณ์น้ำฝน

<p>WRF-ROMS (ThaiGeo), 24-Hour Precipitation, Thailand Model (3x3 km) 08-Dec-2020 19:00 to 09-Dec-2020 19:00 (Bangkok Time)</p> <p>Created by HII initial date 08-Dec-2020 19:00 (Bangkok Time)</p>	<p>WRF-ROMS (ThaiGeo), 24-Hour Precipitation, Thailand Model (3x3 km) 09-Dec-2020 19:00 to 10-Dec-2020 19:00 (Bangkok Time)</p> <p>Created by HII initial date 08-Dec-2020 19:00 (Bangkok Time)</p>
<p>แผนที่การคาดการณ์น้ำฝนวันที่ 9 ธ.ค. 63</p>	<p>แผนที่การคาดการณ์น้ำฝนวันที่ 10 ธ.ค. 63</p>
<p>WRF-ROMS (ThaiGeo), 24-Hour Precipitation, Thailand Model (3x3 km) 10-Dec-2020 19:00 to 11-Dec-2020 19:00 (Bangkok Time)</p> <p>Created by HII initial date 09-Dec-2020 19:00 (Bangkok Time)</p>	<p>WRF-ROMS (ThaiGeo), 24-Hour Precipitation, Southeast Asia Model (9x9 km) 11-Dec-2020 19:00 to 12-Dec-2020 19:00 (Bangkok Time)</p> <p>Created by HII initial date 08-Dec-2020 19:00 (Bangkok Time)</p>
<p>แผนที่การคาดการณ์น้ำฝนวันที่ 11 ธ.ค. 63</p>	<p>แผนที่การคาดการณ์น้ำฝนวันที่ 12 ธ.ค. 63</p>
<p>WRF-ROMS (ThaiGeo), 24-Hour Precipitation, Southeast Asia Model (9x9 km) 12-Dec-2020 19:00 to 13-Dec-2020 19:00 (Bangkok Time)</p> <p>Created by HII initial date 08-Dec-2020 19:00 (Bangkok Time)</p>	<p>WRF-ROMS (ThaiGeo), 24-Hour Precipitation, Southeast Asia Model (9x9 km) 13-Dec-2020 19:00 to 14-Dec-2020 19:00 (Bangkok Time)</p> <p>Created by HII initial date 08-Dec-2020 19:00 (Bangkok Time)</p>
<p>แผนที่การคาดการณ์น้ำฝนวันที่ 13 ธ.ค. 63</p>	<p>แผนที่การคาดการณ์น้ำฝนวันที่ 14 ธ.ค. 63</p>
<p>ที่มา : www.thaiwater.net</p>	
<p>ผลการคาดการณ์ปริมาณฝนล่วงหน้า</p>	

3) ข้อมูลปริมาณน้ำในลำน้ำ

สถานการณ์น้ำท่า (5 - 9 ธ.ค. 63 ที่มา : กรมชลประทาน เวลา 06.00 น.)

สถานี	อำเภอ	จังหวัด	ลุ่มน้ำ	ระดับ	เสาร์	อาทิตย์	จันทร์	อังคาร	พุธ	แนว โน้ม (เพิ่ม/ ลด)
				ตลิ่ง(ม.)	5	6	7	8	9	
				ความจุ ลำน้ำ (ลบ.ม./ วิ.)	ธ.ค.	ธ.ค.	ธ.ค.	ธ.ค.	ธ.ค.	
Kgt.19A	เกาะ จันทร์	ชลบุรี	บางปะกง	4.8	1.63	1.90	1.90	1.89	1.89	ทรงตัว
				83.95	1.50	5.05	5.05	4.90	4.90	
Kgt.30	เทศบาล เมือง	ฉะเชิงเทรา	บางปะกง	1.70	-0.66	-1.05	-1.04	-0.85	-0.80	เพิ่มขึ้น
				น้ำหนุน	*	*	*	*	*	
Ny.1B	เมือง	นครนายก	บางปะกง	8.81	4.04	4.17	4.34	4.30	4.28	ลดลง
				246.90	4.80	7.40	10.80	10.00	9.60	
Ny.3	บ้านนา	นครนายก	บางปะกง	6.26	4.00	4.00	4.00	3.99	3.99	ทรงตัว
				80.10	*	*	*	*	*	
Ny.4	เมือง	ปราจีนบุรี	บางปะกง	3.34	0.37	0.37	0.37	0.37	0.37	ทรงตัว
				185.00	0.70	0.70	0.70	0.70	0.70	
Ny.7	เมือง	นครนายก	บางปะกง	6.56	4.22	4.36	4.56	4.52	4.49	ลดลง
				*	*	*	*	*	*	
Kgt.1	เมือง	ปราจีนบุรี	ปราจีนบุรี	4.13	0.17	0.07	0.09	0.18	0.15	ลดลง
				774.00	**	**	**	**	**	
Kgt.3	กบินทร์ บุรี	ปราจีนบุรี	ปราจีนบุรี	8.79	0.65	0.57	0.66	0.85	0.95	เพิ่มขึ้น
				519.00	13.00	11.40	13.20	17.00	19.00	
Kgt.6	ศรีมหา โพธิ์	ปราจีนบุรี	ปราจีนบุรี	7.10	0.81	0.70	0.70	0.82	0.80	ลดลง
				-	*	*	*	*	*	
Kgt.9	เขา ฉกรรจ์	สระแก้ว	ปราจีนบุรี	10.00	3.69	3.70	3.70	3.75	3.76	เพิ่มขึ้น
				483.30	3.20	3.40	3.40	4.40	4.60	
Kgt.10	เมือง	สระแก้ว	ปราจีนบุรี	11.00	5.62	5.62	5.59	5.65	5.67	เพิ่มขึ้น
				300.00	8.60	8.60	7.70	9.50	10.10	
Kgt.13A	กบินทร์ บุรี	ปราจีนบุรี	ปราจีนบุรี	16.17	6.72	6.67	6.67	6.64	6.66	เพิ่มขึ้น
				448.90	10.80	10.05	10.05	9.60	9.90	
Kgt.14	นาดี	ปราจีนบุรี	ปราจีนบุรี	7.06	1.33	1.32	1.31	1.29	1.28	ลดลง
				370.50	0.86	0.84	0.82	0.78	0.76	

หมายเหตุ* ไม่ได้รับข้อมูล

ปริมาณน้ำในลำน้ำในพื้นที่ลุ่มน้ำบางปะกง-ปราจีนบุรี วันที่ 9 ธันวาคม 2563



สถานีเชิงสะพานฉะเชิงเทรา ต.หน้าเมือง อ.เมือง จ.ฉะเชิงเทรา
(ลุ่มน้ำบางปะกง – แม่น้ำบางปะกง)

4) สรุป

- สถานการณ์น้ำในลุ่มน้ำบางปะกง อยู่ในภาวะปกติ และระดับน้ำในลำน้ำส่วนใหญ่มีแนวโน้มทรงตัว
- สถานการณ์น้ำในลุ่มน้ำปราจีนบุรี อยู่ในภาวะปกติ และระดับน้ำในลำน้ำส่วนใหญ่มีแนวโน้มเพิ่มขึ้น