



ศูนย์ป้องกันวิกฤติน้ำ  
กรมทรัพยากรน้ำ  
กระทรวงทรัพยากรธรรมชาติและสิ่งแวดล้อม



# สถานการณ์น้ำในกลุ่มน้ำยมและน่าน

วันที่ 21 ธันวาคม 2559

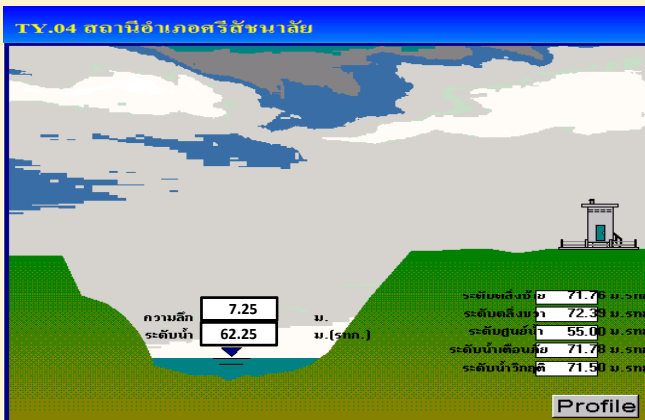
## สถานการณ์น้ำ

- แม่น้ำยม ที่สถานีวัดระดับน้ำสะพานบ้านน้ำโค้ง อ.เมือง จ.แพร่ ปริมาณน้ำไหลผ่าน 1 ลบ.ม./วินาที ระดับน้ำ + 0.35 ม.รทก. ต่ำกว่าตลิ่ง 7.85 เมตร
- แม่น้ำน่าน ที่สถานีวัดระดับน้ำสะพานบ้านเกษไชโย อ.ชุมแสง จ.นครสวรรค์ ปริมาณน้ำไหลผ่าน 250 ลบ.ม./วินาที ระดับน้ำ +20.52 ม.รทก. ต่ำกว่าตลิ่ง 7.78 เมตร

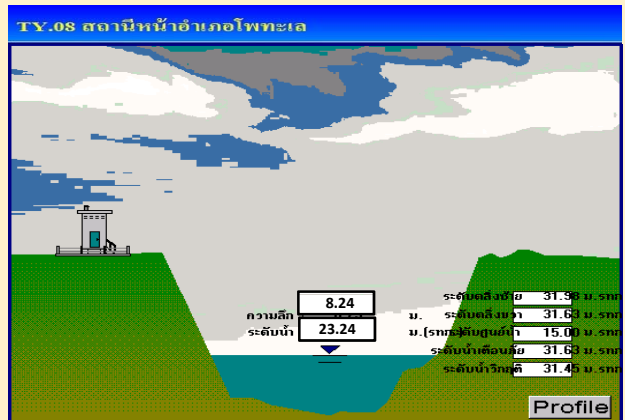


## ระดับน้ำของสถานีโทรมาตรในพื้นที่

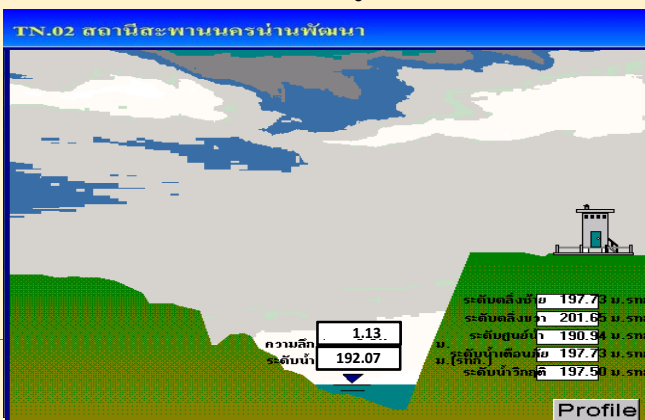
1. สถานีสะพานศรีสังขาลย์ อ.ศรีสังขาลย์ จ.สุโขทัย (ลดลง)



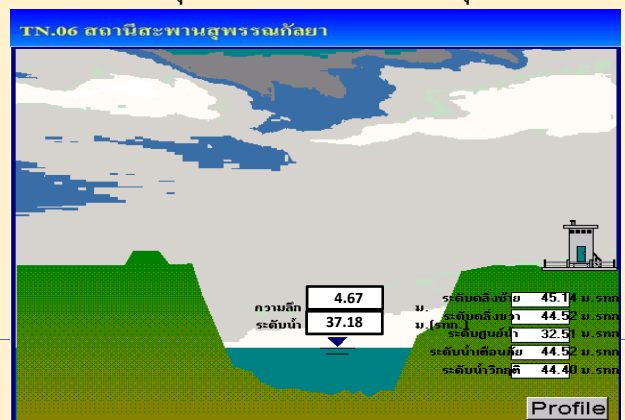
2. สถานีสะพานโพทะเล อ.โพทะเล จ.พิจิตร (ลดลง)



3. สถานีสะพานนครน่านพัฒนา อ.ภูเพียง จ.น่าน (ทรงตัว)



4. สถานีสะพานสุพรรณกัลยา อ.เมือง จ.พิษณุโลก (ทรงตัว)



รวดเร็ว มีคุณภาพ โปร่งใส มีคุณธรรม

# รายงานสถานการณ์น้ำลุ่มน้ำยมและน่าน

## วันที่ 21 ธันวาคม 2559

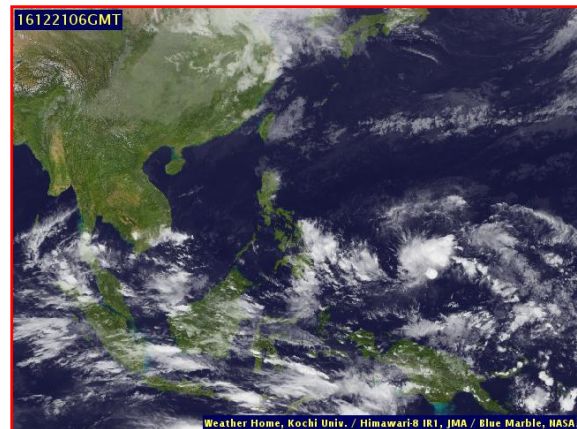
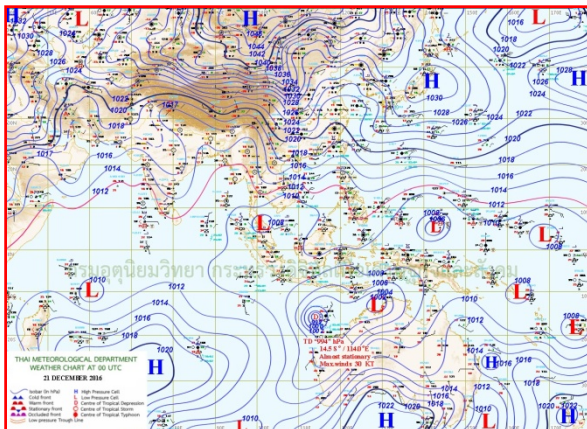
### 1) สภาพภูมิอากาศ

**ลักษณะอากาศทั่วไป** (ที่มา: กรมอุตุนิยมวิทยา)

พยากรณ์อากาศ 24 ชั่วโมงข้างหน้า ภาคใต้มีฝนตกหนักถึงหนักมากบางพื้นที่ส่วนมากบริเวณจังหวัด ชุมพร สุราษฎร์ธานี นครศรีธรรมราช พัทลุง และสงขลา ขอให้ประชาชนบริเวณดังกล่าวระมัดระวังอันตรายจากฝนตกหนักและฝนที่ตกสะสมในระยะนี้ สำหรับชาวเรือให้เดินเรือด้วยความระมัดระวังในขณะที่มีฝนฟ้าคะนองจนถึงวันที่ 22 ธันวาคม 2559 นี้

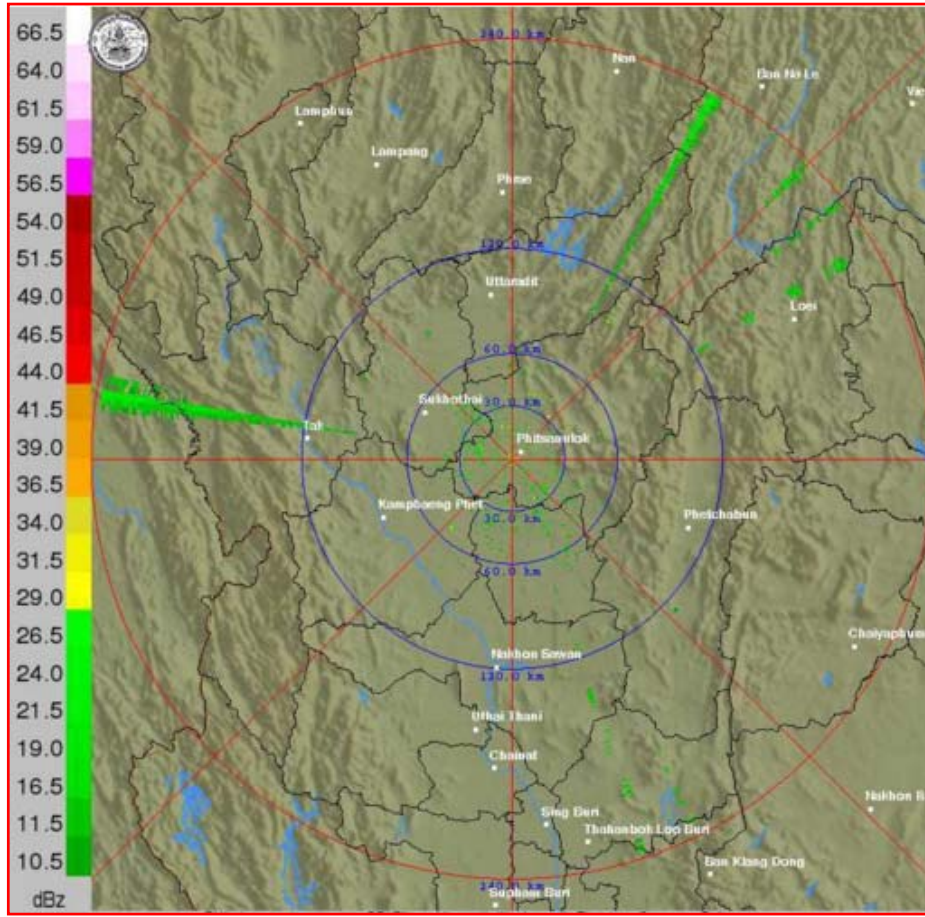
สำหรับประเทศไทยตอนบนมีอุณหภูมิสูงขึ้น 1-3 องศาเซลเซียส กับมีหมอกและมีหมอกหนาบางพื้นที่ แต่บริเวณภาคเหนือ ภาคตะวันออกเฉียงเหนือ และภาคกลางยังคงมีอากาศเย็นโดยทั่วไป

**สภาพอากาศภาคเหนือ** อากาศเย็น กับมีหมอกและมีหมอกหนาในบางพื้นที่ อุณหภูมิต่ำสุด 17-20 องศาเซลเซียส อุณหภูมิสูงสุด 29-35 องศาเซลเซียส บริเวณยอดดอยอากาศหนาวถึงหนาวจัด อุณหภูมิต่ำสุด 8-12 องศาเซลเซียส ผลคาดการณ์ปริมาณน้ำฝนล่วงหน้า 1-7 วัน ในช่วงวันที่ 23-25 ธ.ค. อากาศเย็นกับมีหมอกและมีหมอกหนาในบางพื้นที่ อุณหภูมิจะเปลี่ยนแปลงเล็กน้อย อุณหภูมิต่ำสุด 16-21 องศาเซลเซียส อุณหภูมิสูงสุด 30-34 องศาเซลเซียส บริเวณยอดดอยอากาศหนาวถึงหนาวจัด อุณหภูมิต่ำสุด 6-14 องศาเซลเซียส ในช่วงวันที่ 26-27 ธ.ค. อากาศเย็นถึงหนาว อุณหภูมิจะลดลง 2-3 องศาเซลเซียส โดยมีฝนเล็กน้อยบางแห่ง อุณหภูมิต่ำสุด 14-18 องศาเซลเซียส อุณหภูมิสูงสุด 27-31 องศาเซลเซียส บริเวณยอดดอยอากาศหนาวถึงหนาวจัด อุณหภูมิต่ำสุด 4-12 องศาเซลเซียส



### 2) สถานการณ์ฝน

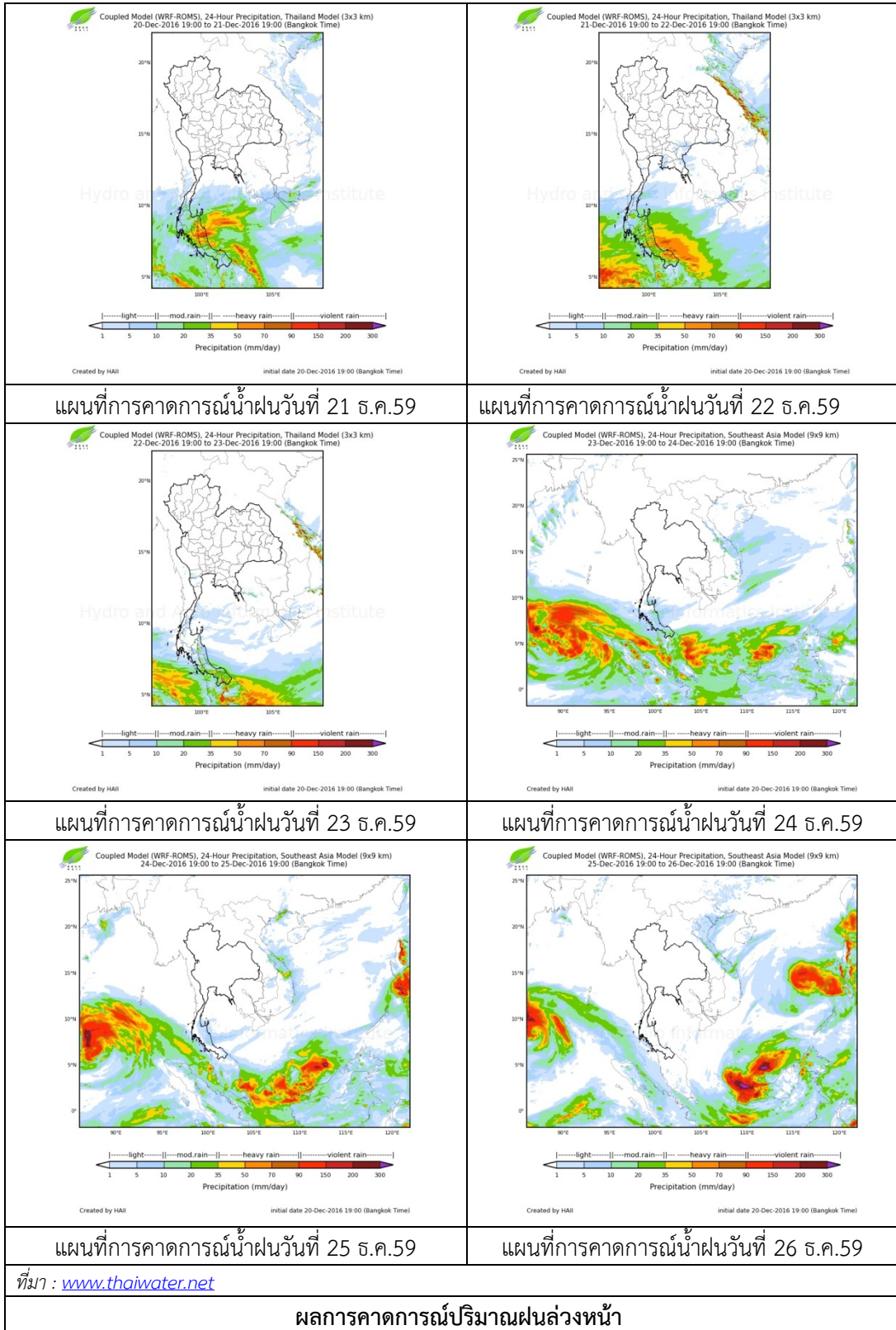
จากข้อมูลสถานการณ์ฝนในพื้นที่ลุ่มน้ำยมและน่านของวันที่ 21 ธันวาคม 2559 จากกรมทรัพยากรน้ำ กรมอุตุนิยมวิทยา กรมชลประทาน และสถาบันสารสนเทศทรัพยากรน้ำและการเกษตร (องค์การมหาชน) พบว่า ไม่มีฝนตกในพื้นที่ลุ่มน้ำยมและน่าน



ภาพเรดาร์ตรวจอากาศ “พิชญ์โลก” ณ วันที่ 21 ธันวาคม 2559 (ที่มา : กรมอุตุนิยมวิทยา)



สถานการณ์น้ำฝน



### 3) ข้อมูลปริมาณน้ำในลำน้ำ

ลุ่มน้ำยมและน่าน ปัจจุบันสถานการณ์น้ำในลำน้ำโดยทั่วไปยังคงอยู่ในภาวะปกติ (ระดับน้ำต่ำกว่าระดับตลิ่งต่ำสุด) ระดับน้ำในลำน้ำยมส่วนใหญ่มีแนวโน้มลดลง และระดับน้ำในลำน้ำน่านส่วนใหญ่มีแนวโน้มลดลง

**สถานการณ์น้ำท่า** (17 – 21 ธ.ค. 2559 ที่มา: กรมชลประทาน)

สถานี	แม่น้ำ	อำเภอ	จังหวัด	ระดับตลิ่ง	เสาร์	อาทิตย์	จันทร์	อังคาร	พุธ
				ปริมาณน้ำ (ลบ.ม./วิ.)	17 ธ.ค.	18 ธ.ค.	19 ธ.ค.	20 ธ.ค.	21 ธ.ค.
Y.14	ยม	ศรีสะเกษ	สุโขทัย	12.00	1.19	1.19	1.19	1.10	1.11
				2,319	15.50	15.50	15.50	11.00	11.50
Y.4	ยม	เมือง	พิษณุโลก	7.45	2.07	1.82	1.64	1.50	1.79
				565	***	***	***	***	***
Y.5	ยม	โพทะเล	พิจิตร	8.25	3.61	3.56	3.48	3.41	3.36
				652	***	***	***	***	***
N.60	น่าน	ตรอน	อุตรดิตถ์	9.70	1.75	1.75	1.69	1.91	1.61
				2,055	271.25	271.25	262.60	294.40	251.40
N.22	น่าน	วัดโบสถ์	พิษณุโลก	9.17	1.78	1.75	1.45	1.75	1.70
				476	56.80	55.60	46.60	55.60	54.10
N.7A	น่าน	บางมูลนาก	พิจิตร	10.78	3.18	3.18	3.44	3.41	3.39
				1,152	243.30	243.30	265.40	262.85	261.15



สถานีสะพานพระแม่ย่า อ.เมือง จ.สุโขทัย  
(ลุ่มน้ำยม)



สถานีสะพานท่าเสา อ.เมือง จ.อุตรดิตถ์  
(ลุ่มน้ำน่าน)

ปริมาณน้ำในลำน้ำในพื้นที่ลุ่มน้ำยมและน่าน

### 4) สรุป

- สถานการณ์น้ำในลุ่มน้ำยมอยู่ในภาวะปกติ และระดับน้ำในลำน้ำส่วนใหญ่มีแนวโน้มลดลง
- สถานการณ์น้ำในลุ่มน้ำน่านอยู่ในภาวะปกติ และระดับน้ำในลำน้ำส่วนใหญ่มีแนวโน้มลดลง