

1400

รายงานสรุปสภาพน้ำในอ่างเก็บน้ำขนาดใหญ่และขนาดกลาง

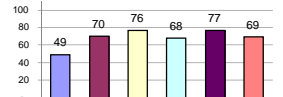
รายงานสถานการณ์ ณ วันที่ 7 ธันวาคม 2563

ปริมาณน้ำในอ่างที่ใช้การได้ในสัปดาห์นี้ + มากกว่า / - น้อยกว่า สัปดาห์ก่อน

134.23 ล้าน ลบ.ม.

สรุปสถานการณ์ปริมาณน้ำในอ่างเก็บน้ำที่ใช้ในกิจกรรมทั้งหมดประเทศ มากกว่าปริมาณน้ำที่ไหลเข้าอ่าง เมื่อเทียบกับสัปดาห์ที่ผ่านมา การใช้น้ำอย่างระมัดระวัง

% ปริมาณน้ำรวมแต่ละภาคปัจจุบัน



เปรียบเทียบปริมาณน้ำรวมของประเทศไทย
ในปี 63 และ ปี 62

วันที่ 7 ธันวาคม 2563 เท่ากับ

44,156 ล้าน ลบ.ม. หรือ เท่ากับ

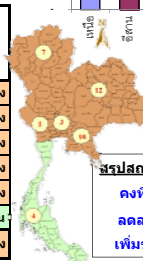
62%

วันที่ 7 ธันวาคม 2562 เท่ากับ

46,368 ล้าน ลบ.ม. หรือ เท่ากับ

65%

ภาค	สถานการณ์ปริมาณน้ำในอ่าง				ปริมาณน้ำเปลี่ยนแปลง (ล้าน ม.³)	สถานะ
	ล่อง (แห่ง)	คงที่ (แห่ง)	เพิ่มขึ้น (แห่ง)	รวม (แห่ง)		
ภาคเหนือ	4	1	2	7	-73.00	ปริมาณน้ำในอ่างเก็บน้ำลดลง
ภาคตะวันออกเฉียงเหนือ	8	2	2	12	-60.00	ปริมาณน้ำในอ่างเก็บน้ำลดลง
ภาคกลาง	2	1	-	3	-15.00	ปริมาณน้ำในอ่างเก็บน้ำลดลง
ภาคตะวันตก	2	-	-	2	-66.00	ปริมาณน้ำในอ่างเก็บน้ำลดลง
ภาคตะวันออก	10	-	-	10	-18.23	ปริมาณน้ำในอ่างเก็บน้ำลดลง
ภาคใต้	2	-	2	4	98.00	ปริมาณน้ำในอ่างเก็บน้ำเพิ่มขึ้น
รวมทั้งประเทศ	28	4	6	38	-134.23	ปริมาณน้ำในอ่างเก็บน้ำลดลง



สรุปสถานการณ์ปริมาณน้ำในอ่างฯ

คงที่	4	อ่าง
ลดลง	28	อ่าง
เพิ่มขึ้น	6	อ่าง

ภาค	อ่างเก็บน้ำ	ความจุที่ (ล้าน ม.³)	ปริมาณน้ำที่ใช้งานได้ (ล้าน ม.³)	ใช้การได้จริง (ล้าน ม.³)	ปริมาณน้ำรวม วันที่ 7 ธันวาคม 2562		ปัจจุบัน วันที่ 7 ธันวาคม 2563				สัปดาห์ก่อน วันที่ 1 ธันวาคม 2563				ปริมาณน้ำ + เพิ่มขึ้น / - ลดลง (ล้าน ม.³)	สถานการณ์ในอ่าง
					ปริมาณน้ำรวม (ล้าน ม.³)	%	ปริมาณน้ำรวม (ล้าน ม.³)	%	ปริมาณน้ำใช้การได้จริง (ล้าน ม.³)	%	ปริมาณน้ำรวม (ล้าน ม.³)	%	ปริมาณน้ำใช้การได้จริง (ล้าน ม.³)	%		
ภาคเหนือ (7)																
1	ภูมิพล (2)	13,462	3,800	9,662	5,760	43%	5,632	42%	1,832	19%	5,666	42%	1,866	19%	-34.00	ลดลง
2	สิริกิติ์ (2)	9,510	2,850	6,660	5,032	53%	5,612	59%	2,762	41%	5,667	60%	2,817	42%	-55.00	ลดลง
3	แม่จัน	265	12	253	156	59%	144	54%	132	52%	144	54%	132	52%	-	คงที่
4	แม่กวง	263	14	249	73	28%	114	43%	100	40%	113	43%	99	40%	1.00	เพิ่มขึ้น
5	กัวลม	106	3	103	57	54%	70	66%	67	65%	64	60%	61	59%	6.00	เพิ่มขึ้น
6	กว๊านพะเยา	170	6	164	112	66%	83	49%	77	47%	90	53%	84	51%	-7.00	ลดลง
7	แควน้อย	939	43	896	470	50%	431	46%	388	43%	442	47%	399	45%	-11.00	ลดลง
	แม่เม็ก	110	16	94	36	33%	44	40%	28	30%	44	40%	28	30%	-	คงที่
รวมภาคเหนือ		34,85%	24,825	6,744	18,081	47%	12,129	49%	5,385	30%	12,230	49%	5,458	30%	-73.00	ลดลง
ภาคตะวันออกเฉียงเหนือ (12)																
8	ห้วยหลวง	136	7	129	65	48%	63	46%	56	43%	64	47%	57	44%	-1.00	ลดลง
9	น้ำจืด	520	45	475	296	57%	244	47%	199	42%	246	47%	201	42%	-2.00	ลดลง
10	น้ำพอง (2)	165	8	157	89	54%	89	54%	81	52%	89	54%	81	52%	-	คงที่
11	จุฬารัตน์ (2)	164	37	127	47	29%	157	96%	120	94%	156	95%	119	94%	1.00	เพิ่มขึ้น
12	อุบลรัตน์ (2)	2,431	581	1,850	527	22%	1,583	65%	1,002	54%	1,598	66%	1,017	55%	-15.00	ลดลง
13	ลำปาว	1,980	100	1,880	1,533	77%	978	49%	878	47%	986	50%	886	47%	-8.00	ลดลง
14	ลำตะคอง	314	22	292	164	52%	357	114%	335	115%	358	114%	336	115%	-1.00	ลดลง
15	ลำพระเพลิง	155	1	154	25	16%	155	100%	154	100%	155	100%	154	100%	-	คงที่
16	มูลนง	141	7	134	50	35%	145	103%	138	103%	147	104%	140	104%	-2.00	ลดลง
17	ลำตะของ	275	7	268	91	33%	243	88%	236	88%	242	88%	235	88%	1.00	เพิ่มขึ้น
18	ลำน้ำพอง	121	3	118	24	20%	100	83%	97	82%	101	83%	98	83%	-1.00	ลดลง
19	สิรินธร (2)	1,966	831	1,135	1,804	92%	1,728	88%	897	79%	1,760	90%	929	82%	-32.00	ลดลง
รวมภาคตะวันออกเฉียงเหนือ		11.80%	8,369	1,649	6,720	56%	5,841	70%	4,193	62%	5,902	71%	4,253	63%	-60.00	ลดลง
ภาคกลาง (3)																
20	ป่าสักชลสิทธิ์	960	3	957	297	31%	737	77%	734	77%	751	78%	748	78%	-14.00	ลดลง
21	ห้วยเสลา	160	17	143	37	23%	145	91%	128	90%	145	91%	128	90%	-	คงที่
22	กระเสียว	299	99	200	62	21%	202	68%	103	52%	203	68%	104	52%	-1.00	ลดลง
รวมภาคกลาง		1.92%	1,419	119	1,300	28%	1,084	76%	965	68%	1,099	77%	980	75%	-15.00	ลดลง
ภาคตะวันตก (2)																
23	ศรีนครินทร์ (2)	17,745	10,265	7,480	15,243	86%	13,314	75%	3,049	41%	13,342	75%	3,077	41%	-28.00	ลดลง
24	วชิราลงกรณ (2)	8,860	3,012	5,848	7,298	82%	4,814	54%	1,802	31%	4,852	55%	1,840	31%	-38.00	ลดลง
รวมภาคตะวันตก		37.51%	26,605	13,277	13,328	85%	18,128	68%	4,851	36%	18,194	68%	4,917	37%	-66.00	ลดลง
ภาคตะวันออก (6+4)																
25	ขุนด่าน	224	5.00	219	185	83%	221	99%	216	99%	222	99%	217	99%	-1.00	ลดลง
26	คลองสียัด	420	30.00	390	129	31%	196	47%	166	43%	203	48%	173	44%	-7.00	ลดลง
27	บางพระ (3)	117	12.00	105	60	51%	82	70%	70	67%	83	71%	71	68%	-1.00	ลดลง
28	หนองปลาไหล (3)	164	13.75	150	78	48%	169	103%	155	104%	173	106%	159	106%	-4.00	ลดลง
29	ประแสร์ (3)	295	20.00	275	135	46%	231	78%	211	77%	232	79%	212	77%	-1.00	ลดลง
30	มาบประชัน (3)	17	0.72	16	5	33%	6	35%	5	32%	6	36%	5.23	33%	-0.10	ลดลง
31	หนองคล้า (3)	21	1.00	20	7	32%	18	85%	17	84%	18	86%	17.41	85%	-0.23	ลดลง
32	ดงกราม (3)	79	3.00	76	36	45%	73	92%	70	92%	74	93%	70.97	93%	-1.01	ลดลง
33	คลองใหญ่ (3)	45	3.00	42	13	29%	48	106%	45	107%	49	108%	46.13	109%	-0.90	ลดลง
34	นฤมิตรพัฒนา	295	19.00	276	838	284%	241	82%	222	80%	243	82%	224.00	81%	-2.00	ลดลง
รวมภาคตะวันออก		2.37%	1,678	1,07	1,570	89%	1,285	77%	1,178	75%	1,303	78%	1,196	76%	-18.23	ลดลง
ภาคใต้ (4)																
35	แก่งกระจาน	710	65	645	483	68%	539	76%	474	73%	545	77%	480	74%	-6.00	ลดลง
36	ปราณบุรี	391	18	373	283	72%	357	91%	339	91%	360	92%	342	92%	-3.00	ลดลง
37	รัชชประภา (2)	5,639	1,352	4,287	3,815	68%	3,732	66%	2,380	56%	3,678	65%	2,326	54%	54.00	เพิ่มขึ้น
38	บางยาง (2)	1,454	276	1,178	954	66%	1,060	73%	784	67%	1,007	69%	731	62%	53.00	เพิ่มขึ้น
รวมภาคใต้		11.55%	8,194	1,711	6,483	68%	5,688	69%	3,977	61%	5,591	68%	3,879	60%	98.00	เพิ่มขึ้น
รวมทั้งประเทศ		100%(38)	71,090	23,607	47,482	65%	44,156	62%	20,549	43%	30,132	42%	20,683	44%	-134.23	ลดลง

ที่มาข้อมูล : ตารางสรุปสภาพน้ำในอ่างเก็บน้ำขนาดใหญ่ทั่วประเทศ และตารางสรุปสภาพน้ำในอ่างเก็บน้ำภาคตะวันออกเฉียงเหนือ กรมชลประทาน

หมายเหตุ :

- อ่างเก็บน้ำขนาดใหญ่ หมายถึง อ่างเก็บน้ำที่มีความจุตั้งแต่ 100 ล้าน ลบ.ม. ขึ้นไป
- เป็นอ่างเก็บน้ำที่อยู่ในความรับผิดชอบของการไฟฟ้าฝ่ายผลิตแห่งประเทศไทย(10) นอกนั้นอยู่ในความรับผิดชอบของกรมชลประทาน (28)
- เป็นอ่างเก็บน้ำขนาดกลางที่มีความสำคัญต่อการอุตสาหกรรมและการประปา ของลุ่มน้ำชายฝั่งทะเลตะวันออก
- ที่มา : กรมชลประทาน และการไฟฟ้าฝ่ายผลิตแห่งประเทศไทย
- จังหวัดที่มีอ่างเก็บน้ำขนาดใหญ่มีจำนวน 26 จังหวัด ไม่มี 50 จังหวัด

รศ. นายดิเรก สอนเกษมกิจของอ่าง



ศูนย์เขลาล



ศูนย์ป้องกันกักตุนน้ำ กรมทรัพยากรน้ำ

ลำดับของเขื่อนตามความจุ

- ศรีนครินทร์
- ภูมิพล
- สิริกิติ์
- วชิราลงกรณ
- รัชชประภา
- อุบลรัตน์
- สิรินธร
- บางยาง
- ลำปาว
- ป่าสัก

ลำดับของเขื่อนตามปริมาณน้ำใช้การได้

- ภูมิพล
- ศรีนครินทร์
- สิริกิติ์
- วชิราลงกรณ
- รัชชประภา
- ลำปาว
- อุบลรัตน์
- บางยาง
- สิรินธร
- ป่าสัก