



1400

รายงานสรุปสภาพน้ำในอ่างเก็บน้ำขนาดใหญ่และขนาดกลาง

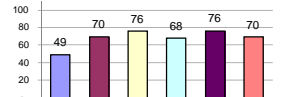
รายงานสถานการณ์ ณ วันที่ 8 ธันวาคม 2563

ปริมาณน้ำในอ่างที่ใช้การได้ในสัปดาห์นี้ + มากกว่า / - น้อยกว่า สัปดาห์ก่อน

133.90 ล้าน ลบ.ม.

สรุปสถานการณ์ปริมาณน้ำในอ่างเก็บน้ำที่ใช้ในกิจกรรมทั่วประเทศ มากกว่าปริมาณน้ำที่ไหลเข้าอ่าง เมื่อเทียบกับสัปดาห์ที่ผ่านมา ควรใช้น้ำอย่างระมัดระวัง

% ปริมาณน้ำรวมแต่ละภาคปัจจุบัน



เปรียบเทียบปริมาณน้ำรวมทั่วประเทศปัจจุบัน ใน ปี 63 และ ปี 62

วันที่ 8 ธันวาคม 2563 เท่ากับ

44,123 ล้าน ลบ.ม. หรือ เท่ากับ

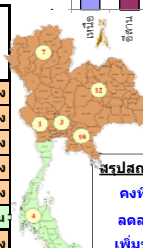
62%

วันที่ 8 ธันวาคม 2562 เท่ากับ

46,299 ล้าน ลบ.ม. หรือ เท่ากับ

65%

ภาค	สถานการณ์ปริมาณน้ำในอ่าง				ปริมาณน้ำเปลี่ยนแปลง (ล้าน ม.)	สถานะ
	ล่อง (แห่ง)	คงที่ (แห่ง)	เพิ่มขึ้น (แห่ง)	รวม (แห่ง)		
ภาคเหนือ	4	2	1	7	-68.00	ปริมาณน้ำในอ่างเก็บน้ำลดลง
ภาคตะวันออกเฉียงเหนือ	8	3	1	12	-66.00	ปริมาณน้ำในอ่างเก็บน้ำลดลง
ภาคกลาง	3	-	-	3	-17.00	ปริมาณน้ำในอ่างเก็บน้ำลดลง
ภาคตะวันตก	2	-	-	2	-59.00	ปริมาณน้ำในอ่างเก็บน้ำลดลง
ภาคตะวันออก	10	-	-	10	-19.90	ปริมาณน้ำในอ่างเก็บน้ำลดลง
ภาคใต้	2	-	2	4	96.00	ปริมาณน้ำในอ่างเก็บน้ำเพิ่มขึ้น
รวมทั้งประเทศ	29	5	4	38	-133.90	ปริมาณน้ำในอ่างเก็บน้ำลดลง



สรุปสถานการณ์ปริมาณน้ำในอ่าง

คงที่	5	อ่าง
ลดลง	29	อ่าง
เพิ่มขึ้น	4	อ่าง

ภาค	อ่างเก็บน้ำ	ความจุที่ (ล้าน ม.)	ปริมาณน้ำที่ใช้งานได้ (ล้าน ม.)	ใช้การได้จริง (ล้าน ม.)	ปริมาณน้ำรวม วันที่ 8 ธันวาคม 2562		ปัจจุบัน วันที่ 8 ธันวาคม 2563				สัปดาห์ก่อน วันที่ 2 ธันวาคม 2563				ปริมาณน้ำ + เพิ่มขึ้น (ล้าน ม.)	สถานการณ์ในอ่าง
					%	%	ปริมาณน้ำรวม		ปริมาณน้ำใช้การได้จริง		ปริมาณน้ำรวม		ปริมาณน้ำใช้การได้จริง			
							ล้าน ม.	%	ล้าน ม.	%	ล้าน ม.	%	ล้าน ม.	%		
ภาคเหนือ (7)																
1	ภูมิพล (2)	13,462	3,800	9,662	5,754	43%	5,624	42%	1,824	19%	5,659	42%	1,859	19%	-35.00	ลดลง
2	สิริกิติ์ (2)	9,510	2,850	6,660	5,024	53%	5,604	59%	2,754	41%	5,655	59%	2,805	42%	-51.00	ลดลง
3	แม่งัด	265	12	253	156	59%	144	54%	132	52%	144	54%	132	52%	-	คงที่
4	แม่งัด	263	14	249	73	28%	114	43%	100	40%	114	43%	100	40%	-	คงที่
5	กัวลม	106	3	103	57	54%	71	67%	68	66%	65	61%	62	60%	6.00	เพิ่มขึ้น
6	กัวลม	170	6	164	112	66%	83	49%	77	47%	89	52%	83	51%	-6.00	ลดลง
7	แควน้อย	939	43	896	469	50%	430	46%	387	43%	439	47%	396	44%	-9.00	ลดลง
	แม่เม็ก	110	16	94	36	33%	44	40%	28	30%	44	40%	28	30%	-	คงที่
	รวมภาคเหนือ	34,85%	24,825	6,744	18,081	47%	12,113	49%	5,369	30%	12,209	49%	5,437	30%	-68.00	ลดลง
ภาคตะวันออกเฉียงเหนือ (12)																
8	ห้วยหลวง	136	7	129	64	47%	63	46%	56	43%	64	47%	57	44%	-1.00	ลดลง
9	น้ำจืด	520	45	475	295	57%	244	47%	199	42%	245	47%	200	42%	-1.00	ลดลง
10	น้ำพอง (2)	165	8	157	89	54%	89	54%	81	52%	89	54%	81	52%	-	คงที่
11	จันทบุรี (2)	164	37	127	47	29%	157	96%	120	94%	156	95%	119	94%	1.00	เพิ่มขึ้น
12	อุบลรัตน์ (2)	2,431	581	1,850	523	22%	1,580	65%	999	54%	1,595	66%	1,014	55%	-15.00	ลดลง
13	ลำปาว	1,980	100	1,880	1,533	77%	976	49%	876	47%	986	50%	886	47%	-10.00	ลดลง
14	ลำตะคอง	314	22	292	163	52%	356	113%	334	114%	358	114%	336	115%	-2.00	ลดลง
15	ลำพระเพลิง	155	1	154	25	16%	155	100%	154	100%	155	100%	154	100%	-	คงที่
16	มูลน	141	7	134	50	35%	145	103%	138	103%	147	104%	140	104%	-2.00	ลดลง
17	ลำพระเพลิง	275	7	268	91	33%	243	88%	236	88%	243	88%	236	88%	-	คงที่
18	ลำน้ำจันทบุรี	121	3	118	24	20%	100	83%	97	82%	101	83%	98	83%	-1.00	ลดลง
19	สิรินธร (2)	1,966	831	1,135	1,801	92%	1,723	88%	892	79%	1,758	89%	927	82%	-35.00	ลดลง
	รวมภาคตะวันออกเฉียงเหนือ	11,80%	8,369	1,649	6,720	56%	5,830	70%	4,182	62%	5,895	70%	4,248	63%	-66.00	ลดลง
ภาคกลาง (3)																
20	ป่าสักชลสิทธิ์	960	3	957	295	31%	734	76%	731	76%	749	78%	746	78%	-15.00	ลดลง
21	ห้วยเสลา	160	17	143	37	23%	144	90%	127	89%	145	91%	128	90%	-1.00	ลดลง
22	กระเสียว	299	99	200	62	21%	202	68%	103	52%	203	68%	104	52%	-1.00	ลดลง
	รวมภาคกลาง	1.92%	1,419	119	1,300	28%	1,080	76%	961	68%	1,097	77%	978	75%	-17.00	ลดลง
ภาคตะวันตก (2)																
23	ศรีนครินทร์ (2)	17,745	10,265	7,480	15,228	86%	13,311	75%	3,046	41%	13,335	75%	3,070	41%	-24.00	ลดลง
24	วชิราลงกรณ (2)	8,860	3,012	5,848	7,284	82%	4,811	54%	1,799	31%	4,846	55%	1,834	31%	-35.00	ลดลง
	รวมภาคตะวันตก	37.51%	26,605	13,277	13,328	85%	18,122	68%	4,845	36%	18,181	68%	4,904	37%	-59.00	ลดลง
ภาคตะวันออก (6+4)																
25	ขุนด่าน	224	5.00	219	184	82%	221	99%	216	99%	222	99%	217	99%	-1.00	ลดลง
26	คลองสียัด	420	30.00	390	127	30%	194	46%	164	42%	201	48%	171	44%	-7.00	ลดลง
27	บางพระ (3)	117	12.00	105	60	51%	81	69%	69	66%	83	71%	71	68%	-2.00	ลดลง
28	หนองปลาไหล (3)	164	13.75	150	76	46%	168	103%	154	103%	172	105%	158	106%	-4.00	ลดลง
29	ประแสร์ (3)	295	20.00	275	134	45%	231	78%	211	77%	232	79%	212	77%	-1.00	ลดลง
30	มาบประชัน (3)	17	0.72	16	5	32%	6	35%	5	32%	6	36%	5.21	33%	-0.10	ลดลง
31	หนองคล้า (3)	21	1.00	20	7	32%	18	85%	17	84%	18	86%	17.37	85%	-0.23	ลดลง
32	ดงกราม (3)	79	3.00	76	36	45%	73	92%	70	92%	74	93%	70.85	93%	-0.90	ลดลง
33	คลองใหญ่ (3)	45	3.00	42	13	28%	48	106%	45	107%	49	108%	45.90	108%	-0.67	ลดลง
34	นฤมิตรพัฒนา	295	19.00	276	832	282%	240	81%	221	80%	243	82%	224.00	81%	-3.00	ลดลง
	รวมภาคตะวันออก	2.37%	1,678	107	1,570	88%	1,280	76%	1,173	75%	1,300	77%	1,193	76%	-19.90	ลดลง
ภาคใต้ (4)																
35	แก่งกระจาน	710	65	645	481	68%	538	76%	473	73%	545	77%	480	74%	-7.00	ลดลง
36	ปราณบุรี	391	18	373	282	72%	357	91%	339	91%	360	92%	342	92%	-3.00	ลดลง
37	รัชชประภา (2)	5,639	1,352	4,287	3,812	68%	3,736	66%	2,384	56%	3,683	65%	2,331	54%	53.00	เพิ่มขึ้น
38	บางยาง (2)	1,454	276	1,178	957	66%	1,066	73%	790	67%	1,013	70%	737	63%	53.00	เพิ่มขึ้น
	รวมภาคใต้	11.55%	8,194	1,711	6,483	68%	5,697	70%	3,986	61%	5,600	68%	3,890	60%	96.00	เพิ่มขึ้น
	รวมทั้งประเทศ	100%(38)	71,090	23,607	47,482	65%	44,123	62%	20,516	43%	30,132	42%	20,650	43%	-133.90	ลดลง

ที่มาข้อมูล : ตารางสรุปสภาพน้ำในอ่างเก็บน้ำขนาดใหญ่ทั่วประเทศ และตารางสรุปสภาพน้ำในอ่างเก็บน้ำภาคตะวันออกเฉียงเหนือ กรมชลประทาน

หมายเหตุ :

- อ่างเก็บน้ำขนาดใหญ่ หมายถึง อ่างเก็บน้ำที่มีความจุตั้งแต่ 100 ล้าน ลบ.ม. ขึ้นไป
- เป็นอ่างเก็บน้ำอยู่ในความรับผิดชอบของการไฟฟ้าฝ่ายผลิตแห่งประเทศไทย(10) นอกนั้นอยู่ในความรับผิดชอบของกรมชลประทาน (28)
- เป็นอ่างเก็บน้ำขนาดกลางที่มีความสำคัญต่อการอุตสาหกรรมและการประปา ของลุ่มน้ำชายฝั่งทะเลตะวันออก
- ที่มา : กรมชลประทาน และการไฟฟ้าฝ่ายผลิตแห่งประเทศไทย
- จังหวัดที่มีอ่างเก็บน้ำขนาดใหญ่มีจำนวน 26 จังหวัด ไม่มี 50 จังหวัด

รศ. นายถิร ชื่นเกษม กิ่งของอ่าง



ศูนย์เขล



ศูนย์ป้องกันกักตุนน้ำ กรมทรัพยากรน้ำ

ลำดับของเขื่อนตามความจุ

- ศรีนครินทร์
- ภูมิพล
- สิริกิติ์
- วชิราลงกรณ
- รัชชประภา
- อุบลรัตน์
- สิรินธร
- บางยาง
- ลำปาว
- ป่าสัก

ลำดับของเขื่อนตามปริมาณน้ำใช้การได้

- ภูมิพล
- ศรีนครินทร์
- สิริกิติ์
- วชิราลงกรณ
- รัชชประภา
- ลำปาว
- อุบลรัตน์
- บางยาง
- สิรินธร
- ป่าสัก