



1400

รายงานสรุปสภาพน้ำในอ่างเก็บน้ำขนาดใหญ่และขนาดกลาง

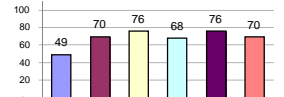
รายงานสถานการณ์ ณ วันที่ 9 ธันวาคม 2563

ปริมาณน้ำในอ่างที่ใช้การได้ในสัปดาห์นี้ + มากกว่า / - น้อยกว่า สัปดาห์ก่อน

141.23 ล้าน ลบ.ม.

สรุปสถานการณ์ปริมาณน้ำในอ่างเก็บน้ำที่ใช้ในกิจกรรมทั่วประเทศ มากกว่าปริมาณน้ำที่ไหลเข้าอ่าง เมื่อเทียบกับสัปดาห์ที่ผ่านมา ควรใช้น้ำอย่างระมัดระวัง

% ปริมาณน้ำรวมแต่ละภาคปัจจุบัน



เปรียบเทียบปริมาณน้ำรวม
ทั่วประเทศ มีแนวโน้ม
ใน ปี 63 และ ปี 62

วันที่ 9 ธันวาคม 2563 เท่ากับ

44,094 ล้าน ลบ.ม. หรือ เท่ากับ

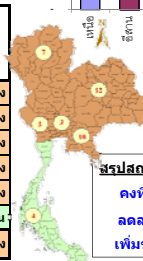
62%

วันที่ 9 ธันวาคม 2562 เท่ากับ

46,240 ล้าน ลบ.ม. หรือ เท่ากับ

65%

ภาค	สถานการณ์ปริมาณน้ำในอ่าง				ปริมาณน้ำเปลี่ยนแปลง (ล้าน ม.)	สถานะ
	ล่อง (แห่ง)	คงที่ (แห่ง)	เพิ่มขึ้น (แห่ง)	รวม (แห่ง)		
ภาคเหนือ	4	2	1	7	-66.00	ปริมาณน้ำในอ่างเก็บน้ำลดลง
ภาคตะวันออกเฉียงเหนือ	7	4	1	12	-54.00	ปริมาณน้ำในอ่างเก็บน้ำลดลง
ภาคกลาง	3	-	-	3	-19.00	ปริมาณน้ำในอ่างเก็บน้ำลดลง
ภาคตะวันตก	2	-	-	2	-53.00	ปริมาณน้ำในอ่างเก็บน้ำลดลง
ภาคตะวันออก	10	-	-	10	-23.23	ปริมาณน้ำในอ่างเก็บน้ำลดลง
ภาคใต้	2	-	2	4	74.00	ปริมาณน้ำในอ่างเก็บน้ำเพิ่มขึ้น
รวมทั้งประเทศ	28	6	4	38	-141.23	ปริมาณน้ำในอ่างเก็บน้ำลดลง



สรุปสถานการณ์ปริมาณน้ำในอ่าง

คงที่	6	อ่าง
ลดลง	28	อ่าง
เพิ่มขึ้น	4	อ่าง

ภาค	อ่างเก็บน้ำ	ความจุที่ (ล้าน ม.)	ปริมาณน้ำที่ใช้งานได้ (ล้าน ม.)	ใช้การได้จริง (ล้าน ม.)	ปริมาณน้ำรวมวันที่ 9 ธันวาคม 2562 (%)	ปัจจุบัน วันที่ 9 ธันวาคม 2563				สัปดาห์ก่อน วันที่ 3 ธันวาคม 2563				ปริมาณน้ำ + เพิ่มขึ้น (ล้าน ม.)	สถานการณ์ในอ่าง	
						ปริมาณน้ำรวม		ปริมาณน้ำใช้การได้จริง		ปริมาณน้ำรวม		ปริมาณน้ำใช้การได้จริง				
						ปริมาณน้ำ (ล้าน ม.)	%	ปริมาณน้ำ (ล้าน ม.)	%	ปริมาณน้ำ (ล้าน ม.)	%	ปริมาณน้ำ (ล้าน ม.)	%			
ภาคเหนือ (7)																
1	ภูมิพล (2)	13,462	3,800	9,662	5,748	43%	5,618	42%	1,818	19%	5,653	42%	1,853	19%	-35.00	ลดลง
2	สิริกิติ์ (2)	9,510	2,850	6,660	5,017	53%	5,592	59%	2,742	41%	5,642	59%	2,792	42%	-50.00	ลดลง
3	แม่جد	265	12	253	156	59%	144	54%	132	52%	144	54%	132	52%	-	คงที่
4	แม่งวง	263	14	249	73	28%	114	43%	100	40%	114	43%	100	40%	-	คงที่
5	กัวลม	106	3	103	57	54%	71	67%	68	66%	66	62%	63	61%	5.00	เพิ่มขึ้น
6	กัวคอง	170	6	164	112	66%	82	48%	76	46%	87	51%	81	49%	-5.00	ลดลง
7	แควน้อย	939	43	896	468	50%	428	46%	385	43%	437	47%	394	44%	-9.00	ลดลง
	แม่เม็ก	110	16	94	36	33%	44	40%	28	30%	44	40%	28	30%	-	คงที่
รวมภาคเหนือ		34,85%	24,825	6,744	18,081	47%	12,093	49%	5,349	30%	12,188	49%	5,415	30%	-66.00	ลดลง
ภาคตะวันออกเฉียงเหนือ (12)																
8	ห้วยหลวง	136	7	129	64	47%	62	46%	55	43%	64	47%	57	44%	-2.00	ลดลง
9	น้ำจูน	520	45	475	294	57%	244	47%	199	42%	245	47%	200	42%	-1.00	ลดลง
10	น้ำพอง (2)	165	8	157	89	54%	89	54%	81	52%	89	54%	81	52%	-	คงที่
11	จุฬารัตน์ (2)	164	37	127	47	29%	157	96%	120	94%	156	95%	119	94%	1.00	เพิ่มขึ้น
12	อุบลรัตน์ (2)	2,431	581	1,850	523	22%	1,580	65%	999	54%	1,592	65%	1,011	55%	-12.00	ลดลง
13	ลำปาว	1,980	100	1,880	1,530	77%	976	49%	876	47%	984	50%	884	47%	-8.00	ลดลง
14	ลำตะคอง	314	22	292	163	52%	356	113%	334	114%	358	114%	336	115%	-2.00	ลดลง
15	ลำพระเพลิง	155	1	154	24	15%	155	100%	154	100%	155	100%	154	100%	-	คงที่
16	มูลน	141	7	134	50	35%	145	103%	138	103%	146	104%	139	104%	-1.00	ลดลง
17	ลำพระ	275	7	268	91	33%	243	88%	236	88%	243	88%	236	88%	-	คงที่
18	ลำน้ำจันท	121	3	118	24	20%	100	83%	97	82%	100	83%	97	82%	-	คงที่
19	สิรินธร (2)	1,966	831	1,135	1,798	91%	1,723	88%	892	79%	1,752	89%	921	81%	-29.00	ลดลง
รวมภาคตะวันออกเฉียงเหนือ		11.80%	8,369	1,649	6,720	56%	5,829	70%	4,181	62%	5,884	70%	4,235	63%	-54.00	ลดลง
ภาคกลาง (3)																
20	ป่าสักชลสิทธิ์	960	3	957	293	31%	730	76%	727	76%	746	78%	743	78%	-16.00	ลดลง
21	พันเสลา	160	17	143	37	23%	143	89%	126	88%	145	91%	128	90%	-2.00	ลดลง
22	กระเสียว	299	99	200	62	21%	202	68%	103	52%	203	68%	104	52%	-1.00	ลดลง
รวมภาคกลาง		1.92%	1,419	119	1,300	28%	1,075	76%	956	67%	1,094	77%	975	75%	-19.00	ลดลง
ภาคตะวันตก (2)																
23	ศรีนครินทร์ (2)	17,745	10,265	7,480	15,220	86%	13,307	75%	3,042	41%	13,331	75%	3,066	41%	-24.00	ลดลง
24	วชิราลงกรณ (2)	8,860	3,012	5,848	7,267	82%	4,809	54%	1,797	31%	4,838	55%	1,826	31%	-29.00	ลดลง
รวมภาคตะวันตก		37.51%	26,605	13,277	13,328	85%	18,116	68%	4,839	36%	18,170	68%	4,892	37%	-53.00	ลดลง
ภาคตะวันออก (6+4)																
25	ขุนด่าน	224	5.00	219	183	82%	221	99%	216	99%	222	99%	217	99%	-1.00	ลดลง
26	คลองสียัด	420	30.00	390	126	30%	192	46%	162	42%	201	48%	171	44%	-9.00	ลดลง
27	บางพระ (3)	117	12.00	105	60	51%	81	69%	69	66%	83	71%	71	68%	-2.00	ลดลง
28	หนองปลาไหล (3)	164	13.75	150	76	46%	168	103%	154	103%	172	105%	158	106%	-4.00	ลดลง
29	ประแสร์ (3)	295	20.00	275	134	45%	231	78%	211	77%	232	79%	212	77%	-1.00	ลดลง
30	มาบประชัน (3)	17	0.72	16	5	32%	6	35%	5	32%	6	36%	5.19	33%	-0.09	ลดลง
31	หนองคล้า (3)	21	1.00	20	7	32%	18	85%	17	84%	18	86%	17.34	85%	-0.23	ลดลง
32	ดงกราม (3)	79	3.00	76	36	45%	73	92%	70	91%	74	93%	70.63	92%	-0.90	ลดลง
33	คลองใหญ่ (3)	45	3.00	42	13	28%	48	105%	45	106%	49	108%	45.90	108%	-1.01	ลดลง
34	นฤมิตรบรรจนา	295	19.00	276	828	281%	239	81%	220	80%	243	82%	224.00	81%	-4.00	ลดลง
รวมภาคตะวันออก		2.37%	1,678	107	1,570	87%	1,277	76%	1,169	74%	1,300	77%	1,192	76%	-23.23	ลดลง
ภาคใต้ (4)																
35	แก่งกระจาน	710	65	645	480	68%	537	76%	472	73%	544	77%	479	74%	-7.00	ลดลง
36	ปราณบุรี	391	18	373	281	72%	357	91%	339	91%	360	92%	342	92%	-3.00	ลดลง
37	รัชชประภา (2)	5,639	1,352	4,287	3,812	68%	3,737	66%	2,385	56%	3,702	66%	2,350	55%	35.00	เพิ่มขึ้น
38	บางลา (2)	1,454	276	1,178	960	66%	1,071	74%	795	67%	1,022	70%	746	63%	49.00	เพิ่มขึ้น
รวมภาคใต้		11.55%	8,194	1,711	6,483	68%	5,703	70%	3,991	62%	5,628	69%	3,917	60%	74.00	เพิ่มขึ้น
รวมทั้งประเทศ		100%(38)	71,090	23,607	47,482	65%	44,094	62%	20,485	43%	30,132	42%	20,626	43%	-141.23	ลดลง

ที่มาข้อมูล : ตารางสรุปสภาพน้ำในอ่างเก็บน้ำขนาดใหญ่ทั่วประเทศ และตารางสรุปสภาพน้ำในอ่างเก็บน้ำภาคตะวันออกเฉียงเหนือ กรมชลประทาน

หมายเหตุ :

- อ่างเก็บน้ำขนาดใหญ่ หมายถึง อ่างเก็บน้ำที่มีความจุตั้งแต่ 100 ล้าน ลบ.ม. ขึ้นไป
- เป็นอ่างเก็บน้ำที่อยู่ในความรับผิดชอบของการไฟฟ้าฝ่ายผลิตแห่งประเทศไทย(10) นอกนั้นอยู่ในความรับผิดชอบของกรมชลประทาน (28)
- เป็นอ่างเก็บน้ำขนาดกลางที่มีความสำคัญต่อการอุตสาหกรรมและการประปา ของลุ่มน้ำชายฝั่งทะเลตะวันออก
- ที่มา : กรมชลประทาน และการไฟฟ้าฝ่ายผลิตแห่งประเทศไทย
- จังหวัดที่มีอ่างเก็บน้ำขนาดใหญ่มีจำนวน 26 จังหวัด ไม่มี 50 จังหวัด

รศ. หมายถึง ระดับเก็บกักของอ่าง



ศูนย์เขล



ศูนย์ป้องกันกักตุนน้ำ กรมทรัพยากรน้ำ

ลำดับของเขื่อนตามความจุ

- ศรีนครินทร์ 2.ภูมิพล 3.สิริกิติ์ 4.วชิราลงกรณ 5.รัชชประภา
- 6.อุบลรัตน์ 7.สิรินธร 8.บางลา 9.ลำปาว 10.ป่าสัก

ลำดับของเขื่อนตามปริมาณน้ำใช้การได้

- ภูมิพล 2.ศรีนครินทร์ 3.สิริกิติ์ 4.วชิราลงกรณ 5.รัชชประภา
- 6.ลำปาว 7.อุบลรัตน์ 8.บางลา 9.สิรินธร 10.ป่าสัก