



## สรุปสถานการณ์น้ำภาคตะวันออก

รายงานสถานการณ์ ณ วันที่ ๒๓ ธันวาคม ๒๕๕๙

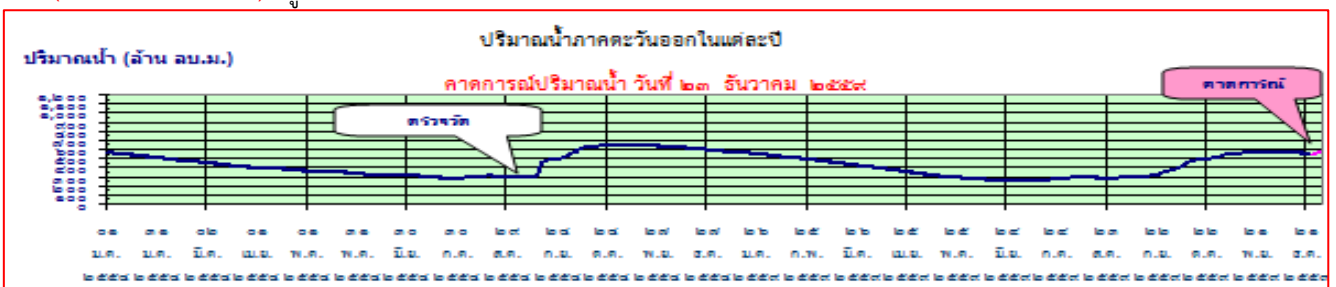
- ๑) ปริมาณน้ำกักเก็บในอ่างเก็บน้ำ จำนวน ๑๑ อ่าง เท่ากับ ๗๖๑.๙๕ ล้านลบ.ม. (ปี ๒๕๕๘ เท่ากับ ๗๐๑.๕๗ ล้านลบ.ม.) โดยมีปริมาณน้ำกักเก็บในอ่างเก็บน้ำปัจจุบัน เท่ากับ ๕๔๓.๔๓ ล้าน ลบ.ม. หรือคิดเป็น ๗๑.๓๒% ของปริมาณน้ำกักเก็บฯทั้งหมด และเมื่อเทียบกับปีที่แล้ว ได้ข้อมูล ดังนี้

รายการ	หน่วย		
	ล้าน ลบ.ม.	%	ปี ๕๙ เทียบกับ ปี ๕๘ มากกว่า (+)/น้อยกว่า (-) (%)
ปริมาณน้ำกักเก็บฯ วันที่ ๒๓ ธ.ค. ๕๘	๕๙๕.๗๔	๘๕.๙๒%	-๑๓.๕๙%
ปริมาณน้ำกักเก็บฯ วันที่ ๒๓ ธ.ค. ๕๙	๕๔๓.๔๓	๗๑.๓๒%	

- ๒) ปริมาณความต้องการน้ำเฉลี่ยต่อวัน (คิดจากปริมาณการใช้น้ำ) : ตั้งแต่ ๑ ม.ค. ๒๕๕๙ จนถึงปัจจุบัน มีค่าสะสมเท่ากับ ๑,๐๒๕,๑๔๗ ลบ.ม. ขณะที่ตั้งแต่ ๑ ม.ค. ๒๕๕๘ จนถึงปัจจุบัน มีค่าสะสมเท่ากับ ๑,๐๖๒,๓๔๒ ลบ.ม. โดยแยกเป็นพื้นที่ ดังนี้

พื้นที่	ปริมาณความต้องการน้ำปี ๒๕๕๘ ต่อวัน (ลบ.ม.)	ปริมาณความต้องการน้ำ ตั้งแต่ ๑ ม.ค. - ๒๓ ธ.ค.๕๘ ต่อวัน (ลบ.ม.)	ปริมาณความต้องการน้ำ ตั้งแต่ ๑ ม.ค. - ๒๓ ธ.ค.๕๙ ต่อวัน (ลบ.ม.)	ปริมาณความต้องการน้ำ ปี ๕๙ เทียบกับ ปี ๕๘ ต่อวัน (ลบ.ม.)(%)
I) สัตหีบ-บ้านฉาง-มาบตาพุด	๒๐๙,๖๕๕	๒๐๒,๑๘๔	๑๘๒,๕๕๓	-๑๙,๖๓๐ (-๙.๗๑%)
II) ชลบุรี-แหลมฉบัง	๒๔๔,๓๐๖	๒๔๐,๑๑๒	๑๙๔,๓๐๖	-๔๕,๘๐๕ (-๑๙.๐๘%)
III) พัทยา	๒๘.๐๘๕	๒๗,๔๗๑	๓๐,๓๓๑	+๒,๘๖๐ (+๑๐.๔๑%)
IV) บ่อวิน	๖๐๔,๑๙๒	๕๙๒,๕๗๕	๖๑๗,๙๕๗	+๒๕,๓๘๑ (+๔.๒๘%)
รวม	๑,๐๘๖,๒๓๘	๑,๐๖๒,๓๔๒	๑,๐๒๕,๑๔๗	-๓๗,๘๑๗ (-๓.๖๓%)

- ๓) ปริมาณน้ำคาดการณ์ปลายปี (อาศัยข้อมูลปริมาณน้ำและการใช้น้ำในอดีต) สามารถคาดการณ์ ปริมาณน้ำโดยเฉลี่ยปลายเดือน ธ.ค. ๒๕๕๙ ได้เท่ากับ ๕๕๘.๔๒ ล้าน ลบ.ม. ซึ่งมีปริมาณน้ำน้อยกว่าปริมาณน้ำโดยเฉลี่ยปลายเดือน ธ.ค. ๒๕๕๘ (๕๘๓.๗๓ ล้าน ลบ.ม.) อยู่เท่ากับ ๒๕.๓๑ ล้าน ลบ.ม.



ที่มาข้อมูล : ศูนย์ประมวลวิเคราะห์สถานการณ์น้ำ และสำนักชลประทานที่ ๙ กรมชลประทาน

# สถานการณ์น้ำในพื้นที่ภาคตะวันออก

ณ วันที่ 23 ธันวาคม 2559

จก

อ่างเก็บน้ำ	ความจุที่ระดับกักเก็บ		ปริมาณน้ำในอ่างทั้งหมด		ปริมาณน้ำใช้การได้		ปริมาณน้ำไหลลงอ่าง	ระบายและสูบน้ำออก	จำนวนวันที่ใช้การได้				ปริมาณฝน	พื้นที่	
	ล้าน ลบ.ม.	ล้าน ลบ.ม.	ล้าน ลบ.ม.	% รนก.	ล้าน ลบ.ม.	% รนก.			ก้นอ่าง	นำในอ่าง	นำก้นอ่าง	รวม			ถึงวันที่
หนองปลาไหล	163.75	13.50	109.9	67%	96.40	64%	7.00	-	0.11	366	453	819	31 ธ.ค. 59	-	408.00
ดอกกราย	79.41	3.00	68.7	86%	65.68	86%	1.00	0.11	-	366	10	376	2 ม.ค. 61	-	291.00
คลองใหญ่	45.47	3.00	28.6	63%	25.65	60%	1.00	0.02	-	-	-	-	-	-	-
ประแสร์	295.00	20.00	207.6	70%	187.58	68%	4.50	-	0.67	-	-	-	-	-	-
<b>รวมปริมาณน้ำ ZONE I &amp; IV</b>	<b>583.63</b>	<b>39.50</b>	<b>414.81</b>	<b>71%</b>	<b>375.31</b>	<b>69%</b>	<b>13.50</b>	<b>0.125</b>	<b>0.778</b>	<b>366</b>	<b>17</b>	<b>383</b>	<b>10 ม.ค. 61</b>	<b>0.0</b>	
บางพระ	117.00	12.06	95.6	82%	83.57	80%	7.00	-	0.24	341	29	369	27 ธ.ค. 60	-	130.00
หนองค้อ	21.40	1.00	12.7	59%	11.73	58%	0.50	-	0.03	310	13	323	11 พ.ย. 60	-	51.00
<b>รวมปริมาณน้ำ ZONE II</b>	<b>138.40</b>	<b>13.06</b>	<b>108.36</b>	<b>78%</b>	<b>95.30</b>	<b>76%</b>	<b>7.50</b>	<b>-</b>	<b>0.271</b>	<b>337</b>	<b>27</b>	<b>363</b>	<b>21 ธ.ค. 60</b>	<b>0.0</b>	
มาบประชัน	16.60	0.72	10.0	60%	9.32	59%	0.30	0.022	0.04	236	8	243	23 ส.ค. 60	-	37.00
หนองกลางดง	7.65	0.28	2.3	30%	2.00	27%	-	0.003	0.00	366	-	366	24 ธ.ค. 60	-	18.50
ซากนอก	7.03	0.40	3.9	55%	3.46	52%	0.15	-	0.01	366	25	391	18 ม.ค. 61	-	17.60
ห้วยขมิ้น	4.80	0.25	1.4	28%	1.11	24%	-	-	0.00	366	-	366	24 ธ.ค. 60	-	11.00
ห้วยสะพาน	3.84	0.30	2.7	71%	2.42	68%	0.10	-	0.00	366	25	391	18 ม.ค. 61	-	14.00
<b>รวมปริมาณน้ำ ZONE III</b>	<b>39.92</b>	<b>1.95</b>	<b>20.26</b>	<b>51%</b>	<b>18.31</b>	<b>48%</b>	<b>0.55</b>	<b>0.025</b>	<b>0.058</b>	<b>336</b>	<b>10</b>	<b>346</b>	<b>3 ธ.ค. 60</b>	<b>0.0</b>	
<b>รวมปริมาณน้ำทั้งสิ้น</b>	<b>761.95</b>	<b>54.51</b>	<b>543.43</b>	<b>71%</b>	<b>488.92</b>	<b>69%</b>	<b>21.55</b>	<b>0.150</b>	<b>1.107</b>	<b>366</b>	<b>19</b>	<b>385</b>	<b>12 ม.ค. 61</b>	<b>0.0</b>	

(จำนวนวันที่ใช้การได้ = ปริมาณน้ำใช้การได้ของวันนี้ / ปริมาณน้ำระบายและสูบน้ำออกเฉลี่ยในรอบ 7 วัน)

อ่างเก็บน้ำ	ปริมาณฝน (มม.)							
	17 ธ.ค. 59	18 ธ.ค. 59	19 ธ.ค. 59	20 ธ.ค. 59	21 ธ.ค. 59	22 ธ.ค. 59	23 ธ.ค. 59	สะสม
หนองปลาไหล (1 มม.=0.122)	-	-	-	-	-	-	-	-
ดอกกราย (1 มม.=0.087)	-	-	-	-	-	-	-	-
คลองใหญ่	-	-	-	-	-	-	-	-
ประแสร์	-	-	-	-	-	-	-	-
<b>รวม ZONE I</b>	<b>0.0</b>	<b>0.0</b>	<b>0.0</b>	<b>0.0</b>	<b>0.0</b>	<b>0.0</b>	<b>0.0</b>	<b>0.0</b>
บางพระ (1 มม.=0.039)	-	-	-	-	-	-	-	-
หนองค้อ (1 มม.=0.015)	-	-	-	-	-	-	-	-
<b>รวม ZONE II</b>	<b>0.0</b>	<b>0.0</b>	<b>0.0</b>	<b>0.0</b>	<b>0.0</b>	<b>0.0</b>	<b>0.0</b>	<b>0.0</b>
มาบประชัน (1 มม.=0.011)	-	-	-	-	-	-	-	-
หนองกลางดง (1 มม.=0.006)	-	-	-	-	-	-	-	-
ซากนอก (1 มม.=0.005)	-	-	-	-	-	-	-	-
ห้วยขมิ้น (1 มม.=0.003)	-	-	-	-	-	-	-	-
ห้วยสะพาน (1 มม.=0.004)	-	-	-	-	-	-	-	-
<b>รวม ZONE III</b>	<b>0.0</b>	<b>0.0</b>	<b>0.0</b>	<b>0.0</b>	<b>0.0</b>	<b>0.0</b>	<b>0.0</b>	<b>0.0</b>
<b>รวม ทั้งสิ้น</b>	<b>0.0</b>	<b>0.0</b>	<b>0.0</b>	<b>0.0</b>	<b>0.0</b>	<b>0.0</b>	<b>0.0</b>	<b>0.0</b>



หมายเหตุ : สถานการณ์น้ำในพื้นที่ภาคตะวันออกวันนี้ มีปริมาณน้ำในอ่างทั้งหมด มากกว่า 150 ล้าน ลบ.ม. อยู่ในเกณฑ์ปกติ



ศูนย์ป้องกันวิกฤติน้ำ กรมทรัพยากรน้ำ

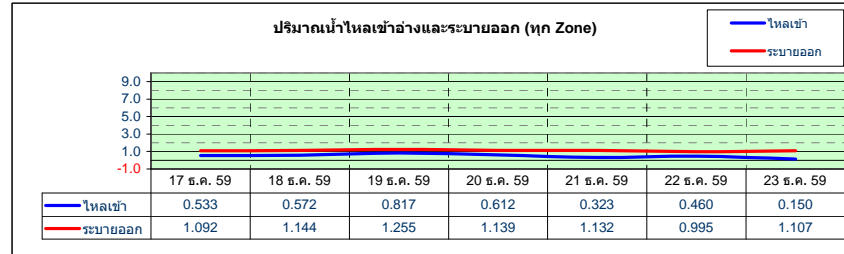
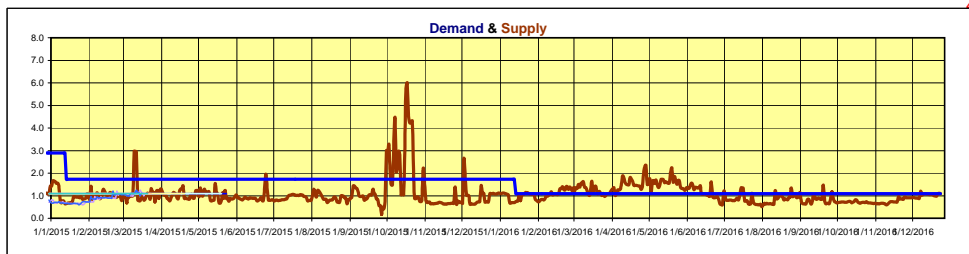
[www.dwr.go.th](http://www.dwr.go.th)

# สถานการณ์น้ำในพื้นที่ภาคตะวันออก ณ ปี 2558

ณ. วันที่ 23 ธันวาคม 2559

หน่วย : ล้าน ลบ.ม.

อ่างเก็บน้ำ, ล้าน ลบ.ม. ความจุที่ระดับกักเก็บ Dead storage	หนองปลาไหล	ตลิ่งทราย	คลองใหญ่	ประแสร์	รวมปริมาณ ZONE I+IV	บางพระ	หนองค้อ	รวมปริมาณ ZONE II	มาบประชัน	หนองกลางดง	ชากนอ	ห้วยขุนจิต	ห้วยสะพาน	รวมปริมาณ ZONE III	รวมปริมาณ ทั้งสิ้น
ปริมาณฝนสะสมในรอบ 7 วันล่าสุดที่แล้ว (มม.)	-	-	-	-	-	-	-	-	-	-	-	-	-	-	-
ปริมาณฝนสะสมในรอบ 7 วันถึงปัจจุบัน (มม.)	-	-	62.50	-	-	-	-	-	-	-	-	-	-	-	-
ปริมาณน้ำไหลลงอ่างสะสมในรอบ 7 วันถึงปัจจุบัน	0.811	0.959	1.104	-	2.874	0.208	0.162	0.370	0.149	0.018	0.030	0.010	0.016	0.223	3.467
ระบายและสูบน้ำออกสะสมในรอบ 7 วันถึงปัจจุบัน	0.108	0.703	-	4.690	5.501	1.716	0.265	1.981	0.277	0.021	0.042	0.014	0.028	0.382	7.864
น้ำไหลลงอ่าง - ระบายออก (มากกว่า +, น้อยกว่า -)	0.703	0.256	1.104	-4.690	-2.627	-1.508	-0.103	-1.611	-0.128	-0.003	-0.012	-0.004	-0.012	-0.159	-4.397
<b>ปริมาณน้ำในอ่างทั้งหมด</b>															
17 ธ.ค. 59	110.079	70.196	30.189	212.720	423.184	98.080	12.867	110.947	10.208	2.304	3.886	1.396	2.759	20.553	554.684
18 ธ.ค. 59	110.260	69.761	30.097	211.660	421.778	97.360	12.833	110.193	10.145	2.292	-	1.400	2.751	20.462	552.433
19 ธ.ค. 59	110.441	69.436	30.006	210.640	420.523	96.784	12.799	109.583	10.124	2.292	3.874	1.400	2.751	20.441	550.547
20 ธ.ค. 59	110.441	69.220	29.823	209.960	419.444	96.495	12.799	109.294	10.103	2.292	3.874	1.368	2.751	20.388	549.126
21 ธ.ค. 59	110.260	69.004	29.369	209.080	417.713	96.351	12.765	109.116	10.082	2.292	3.874	1.368	2.751	20.367	547.196
22 ธ.ค. 59	110.260	68.789	28.918	208.260	416.227	95.917	12.765	108.682	10.061	2.281	3.874	1.368	2.736	20.320	545.229
23 ธ.ค. 59	109.897	68.681	28.648	207.580	414.806	95.628	12.731	108.359	10.040	2.281	3.862	1.360	2.721	20.264	543.429
<b>ปริมาณน้ำใช้การได้</b>															
17 ธ.ค. 59	96.579	67.196	27.189	192.720	383.684	86.020	11.867	97.887	9.488	2.024	3.486	1.146	2.459	18.603	500.174
18 ธ.ค. 59	96.760	66.761	27.097	191.660	382.278	85.300	11.833	97.133	9.425	2.012	3.474	1.150	2.451	18.512	497.923
19 ธ.ค. 59	96.941	66.436	27.006	190.640	381.023	84.724	11.799	96.523	9.404	2.012	3.474	1.150	2.451	18.491	496.037
20 ธ.ค. 59	96.941	66.220	26.823	189.960	379.944	84.435	11.799	96.234	9.383	2.012	3.474	1.118	2.451	18.438	494.616
21 ธ.ค. 59	96.760	66.004	26.369	189.080	378.213	84.291	11.765	96.056	9.362	2.012	3.474	1.118	2.451	18.417	492.686
22 ธ.ค. 59	96.760	65.789	25.918	188.260	376.727	83.857	11.765	95.622	9.341	2.001	3.474	1.118	2.436	18.370	490.719
23 ธ.ค. 59	96.397	65.681	25.648	187.580	375.306	83.568	11.731	95.299	9.320	2.001	3.462	1.110	2.421	18.314	488.919
<b>ปริมาณน้ำไหลลงอ่าง</b>															
17 ธ.ค. 59	-	0.106	0.375	-	0.481	-	-	0.000	0.043	0.003	-	0.002	0.004	0.052	0.533
18 ธ.ค. 59	0.041	0.103	0.273	-	0.417	0.106	0.017	0.123	0.021	0.003	0.006	0.002	-	0.032	0.572
19 ธ.ค. 59	0.289	0.128	0.267	-	0.684	-	0.087	0.097	0.021	0.003	0.006	0.002	0.004	0.036	0.817
20 ธ.ค. 59	0.218	0.172	0.170	-	0.560	-	0.018	0.018	0.021	0.003	0.006	-	0.004	0.034	0.612
21 ธ.ค. 59	0.035	0.159	-	-	0.194	0.102	-	0.102	0.012	0.003	0.006	0.002	0.004	0.027	0.323
22 ธ.ค. 59	0.228	0.185	-	-	0.413	0.030	-	0.030	0.009	0.003	0.006	0.002	0.004	0.017	0.460
23 ธ.ค. 59	-	0.106	0.019	-	0.125	-	-	0.000	0.022	0.003	-	-	-	0.025	0.150
<b>ปริมาณน้ำไหลลงอ่างสะสมในรอบ 7 วัน</b>	<b>0.811</b>	<b>0.959</b>	<b>1.104</b>	<b>-</b>	<b>2.874</b>	<b>0.208</b>	<b>0.162</b>	<b>0.370</b>	<b>0.149</b>	<b>0.018</b>	<b>0.030</b>	<b>0.010</b>	<b>0.016</b>	<b>0.223</b>	<b>3.467</b>
<b>ระบายและสูบน้ำออก</b>															
17 ธ.ค. 59	-	0.105	-	0.670	0.775	0.241	0.018	0.259	0.043	0.003	0.006	0.002	0.004	0.058	1.092
18 ธ.ค. 59	-	0.150	-	0.670	0.820	0.250	0.017	0.267	0.042	0.003	0.006	0.002	0.004	0.057	1.144
19 ธ.ค. 59	-	0.150	-	0.670	0.820	0.245	0.132	0.377	0.043	0.003	0.006	0.002	0.004	0.058	1.255
20 ธ.ค. 59	-	0.149	-	0.670	0.819	0.245	0.018	0.263	0.042	0.003	0.006	0.002	0.004	0.057	1.139
21 ธ.ค. 59	-	0.149	-	0.670	0.819	0.247	0.018	0.265	0.033	0.003	0.006	0.002	0.004	0.048	1.132
22 ธ.ค. 59	-	-	-	0.670	0.670	0.249	0.030	0.279	0.031	0.003	0.006	0.002	0.004	0.046	0.995
23 ธ.ค. 59	0.108	-	-	0.670	0.778	0.239	0.032	0.271	0.043	0.003	0.006	0.002	0.004	0.058	1.107
<b>ระบายและสูบน้ำออกสะสมในรอบ 7 วัน</b>	<b>0.108</b>	<b>0.703</b>	<b>0.000</b>	<b>4.690</b>	<b>5.501</b>	<b>1.716</b>	<b>0.265</b>	<b>1.981</b>	<b>0.277</b>	<b>0.021</b>	<b>0.042</b>	<b>0.014</b>	<b>0.028</b>	<b>0.382</b>	<b>7.864</b>



## สรุปสถานการณ์น้ำภาคตะวันออก

ณ.วันที่ 23 ธันวาคม 2559

1 ปริมาณน้ำกักเก็บ จำนวน 11 อ่าง (เต็มอ่าง)	=	761.95	ล้าน ลบ.ม.		
2 ปริมาณน้ำปลาย เดือน ธ.ค. 2558 โดยเฉลี่ย	=	583.73	ล้าน ลบ.ม.	=	76.61 %
3 ปริมาณน้ำเมื่อวันที่					
21 ธันวาคม 2559	=	547.20	ล้าน ลบ.ม.	=	71.82 %
22 ธันวาคม 2559	=	545.23	ล้าน ลบ.ม.	=	71.56 %
23 ธันวาคม 2559	=	543.43	ล้าน ลบ.ม.	=	71.32 %
} (ของปริมาณการกักเก็บทั้ง 11 อ่าง)					
4 ปริมาณน้ำคาดการณ์ปลายเดือน ธ.ค. 2559 โดยเฉลี่ย	=	558.42	ล้าน ลบ.ม.	=	73.29 % (ของปริมาณการกักเก็บทั้ง 11 อ่าง)
เทียบกับปลายเดือน ธ.ค. 2558 โดยเฉลี่ย	มากกว่าอยู่เท่ากับ	-25.31	ล้าน ลบ.ม.	=	-3.32 % (ของปริมาณการกักเก็บทั้ง 11 อ่าง)
5 ปริมาณความต้องการน้ำทั้งหมด ปี 2558	=	684.45	ล้าน ลบ.ม.	=	89.83 % (ของปริมาณการกักเก็บทั้ง 11 อ่าง)
6 ปริมาณความต้องการน้ำทั้งหมดตั้งแต่ 1 ม.ค.ถึงปัจจุบัน	=	374.18	ล้าน ลบ.ม.	=	49.11 % (ของปริมาณการกักเก็บทั้ง 11 อ่าง)
7 ปริมาณน้ำกักเก็บที่ใช้งานได้ จำนวน 11 อ่าง	=	54.51	ล้าน ลบ.ม.	=	7.13 % (ของปริมาณการกักเก็บทั้ง 11 อ่าง)
รวมปริมาณความต้องการน้ำทั้งหมด	=	428.69	ล้าน ลบ.ม.	=	56.26 % (ของปริมาณการกักเก็บทั้ง 11 อ่าง)
8 ปริมาณน้ำเมื่อวันที่					
23 ธันวาคม 2559	=	543.43	ล้าน ลบ.ม.	=	71.32 % (ของปริมาณการกักเก็บทั้ง 11 อ่าง)
ปริมาณน้ำปัจจุบันเทียบกับปริมาณความต้องการน้ำทั้งหมดข้อ 6	มากกว่าอยู่เท่ากับ	114.74	ล้าน ลบ.ม.	=	15.06 % (ของปริมาณการกักเก็บทั้ง 11 อ่าง)



ศูนย์ป้องกันวิกฤติน้ำ กรมทรัพยากรน้ำ  
www.dwr.go.th

## สรุปการคาดการณ์สถานการณ์น้ำภาคตะวันออก

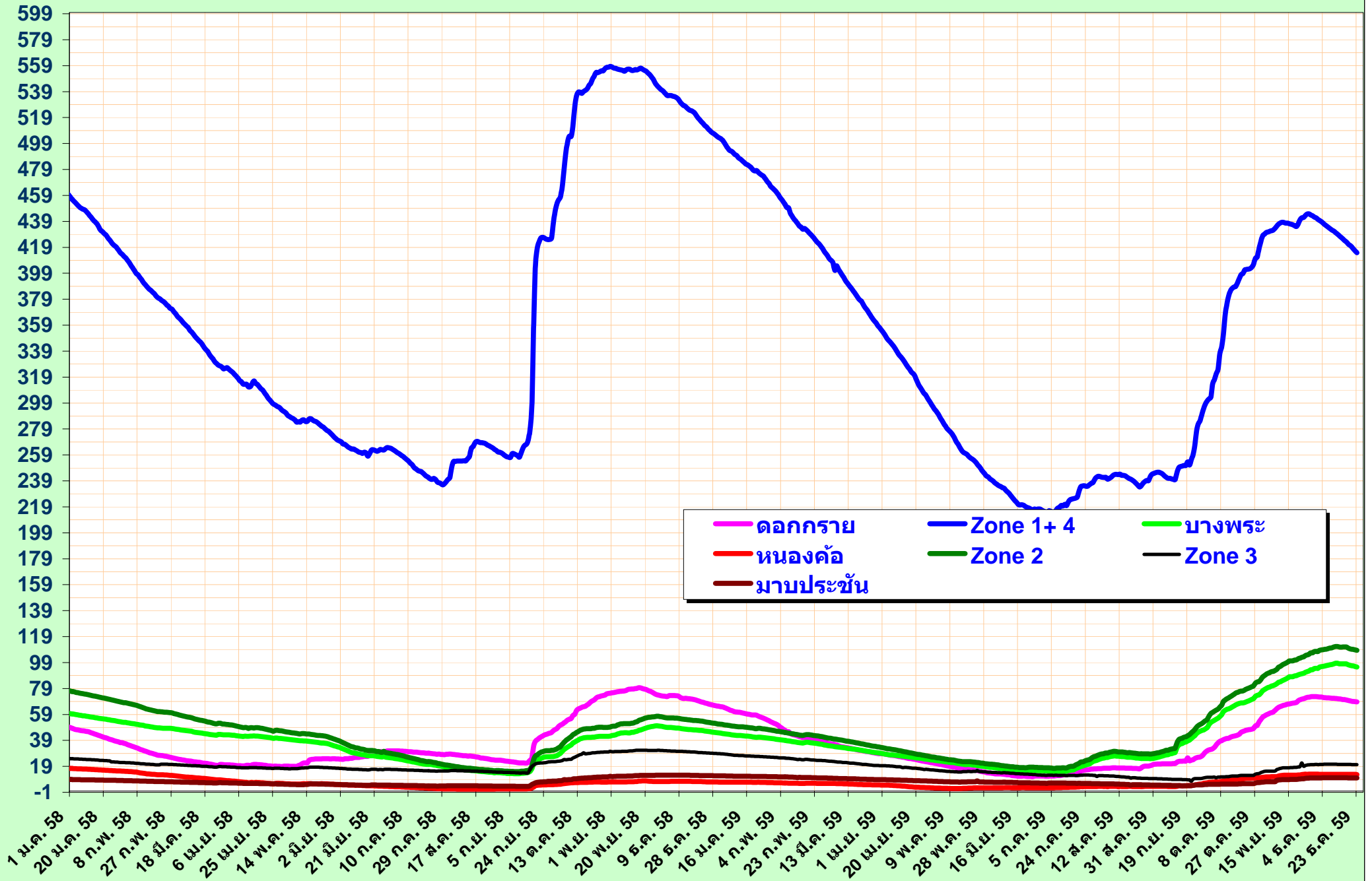
ณ.วันที่ 23 ธันวาคม 2559

<b>1 ข้อมูลปริมาณน้ำที่ผ่านมา (11 อ่าง)</b>	<b>ปี 2558</b>	
ปริมาณน้ำในอ่าง ณ.วันที่ 31 มกราคม 2558	502.3	ล้าน ลบ.ม. 65.9%
ปริมาณน้ำในอ่าง ณ.วันที่ 28 กุมภาพันธ์ 2558	449.7	ล้าน ลบ.ม. 59.0%
ปริมาณน้ำในอ่าง ณ.วันที่ 31 มีนาคม 2558	394.6	ล้าน ลบ.ม. 51.8%
ปริมาณน้ำในอ่าง ณ.วันที่ 30 เมษายน 2558	356.8	ล้าน ลบ.ม. 46.8%
ปริมาณน้ำในอ่าง ณ.วันที่ 31 พฤษภาคม 2558	327.0	ล้าน ลบ.ม. 42.9%
ปริมาณน้ำในอ่าง ณ.วันที่ 30 มิถุนายน 2558	309.7	ล้าน ลบ.ม. 40.6%
ปริมาณน้ำในอ่าง ณ.วันที่ 31 กรกฎาคม 2558	273.9	ล้าน ลบ.ม. 35.9%
ปริมาณน้ำในอ่าง ณ.วันที่ 31 สิงหาคม 2558	290.5	ล้าน ลบ.ม. 38.1%
ปริมาณน้ำในอ่าง ณ.วันที่ 30 กันยายน 2558	501.2	ล้าน ลบ.ม. 65.8%
ปริมาณน้ำในอ่าง ณ.วันที่ 31 ตุลาคม 2558	638.3	ล้าน ลบ.ม. 83.8%
ปริมาณน้ำในอ่าง ณ.วันที่ 30 พฤศจิกายน 2558	626.8	ล้าน ลบ.ม. 82.3%
ปริมาณน้ำในอ่าง ณ.วันที่ 31 ธันวาคม 2558	583.7	ล้าน ลบ.ม. 76.6%
<b>2 คาดการณ์สถานการณ์น้ำ (11 อ่าง)</b>	<b>ปี 2559</b>	
ปริมาณน้ำในอ่าง ณ.วันที่ 31 มกราคม 2559	535.8	ล้าน ลบ.ม. 70.3%
ปริมาณน้ำในอ่าง ณ.วันที่ 29 กุมภาพันธ์ 2559	478.4	ล้าน ลบ.ม. 62.8%
ปริมาณน้ำในอ่าง ณ.วันที่ 31 มีนาคม 2559	408.4	ล้าน ลบ.ม. 53.6%
ปริมาณน้ำในอ่าง ณ.วันที่ 30 เมษายน 2559	336.1	ล้าน ลบ.ม. 44.1%
ปริมาณน้ำในอ่าง ณ.วันที่ 31 พฤษภาคม 2559	275.8	ล้าน ลบ.ม. 36.2%
ปริมาณน้ำในอ่าง ณ.วันที่ 30 มิถุนายน 2559	245.9	ล้าน ลบ.ม. 32.3%
ปริมาณน้ำในอ่าง ณ.วันที่ 31 กรกฎาคม 2559	282.3	ล้าน ลบ.ม. 37.0%
ปริมาณน้ำในอ่าง ณ.วันที่ 31 สิงหาคม 2559	283.1	ล้าน ลบ.ม. 37.1%
ปริมาณน้ำในอ่าง ณ.วันที่ 30 กันยายน 2559	366.4	ล้าน ลบ.ม. 48.1%
ปริมาณน้ำในอ่าง ณ.วันที่ 31 ตุลาคม 2559	530.4	ล้าน ลบ.ม. 69.6%
ปริมาณน้ำในอ่าง ณ.วันที่ 30 พฤศจิกายน 2559	569.7	ล้าน ลบ.ม. 74.8%
ปริมาณน้ำในอ่าง ณ.วันที่ 31 ธันวาคม 2559	558.4	ล้าน ลบ.ม. 73.3%
<b>3 ข้อมูลปริมาณน้ำในอดีต (11 อ่าง)</b>	<b>ปี 2557</b>	<b>ปี 2548</b> <small>(9 อ่าง ไม่รวมประแสร์และคลองใหญ่)</small>
ปริมาณน้ำในอ่าง ณ.วันที่ 31 มกราคม 2557	568.5	ล้าน ลบ.ม. 74.6%
ปริมาณน้ำในอ่าง ณ.วันที่ 28 กุมภาพันธ์ 2557	517.7	ล้าน ลบ.ม. 67.9%
ปริมาณน้ำในอ่าง ณ.วันที่ 31 มีนาคม 2557	452.8	ล้าน ลบ.ม. 59.4%
ปริมาณน้ำในอ่าง ณ.วันที่ 30 เมษายน 2557	402.4	ล้าน ลบ.ม. 52.8%
ปริมาณน้ำในอ่าง ณ.วันที่ 31 พฤษภาคม 2557	364.7	ล้าน ลบ.ม. 47.9%
ปริมาณน้ำในอ่าง ณ.วันที่ 30 มิถุนายน 2557	319.8	ล้าน ลบ.ม. 42.0%
ปริมาณน้ำในอ่าง ณ.วันที่ 31 กรกฎาคม 2557	288.1	ล้าน ลบ.ม. 37.8%
ปริมาณน้ำในอ่าง ณ.วันที่ 31 สิงหาคม 2557	314.3	ล้าน ลบ.ม. 41.3%
ปริมาณน้ำในอ่าง ณ.วันที่ 30 กันยายน 2557	422.2	ล้าน ลบ.ม. 55.4%
ปริมาณน้ำในอ่าง ณ.วันที่ 31 ตุลาคม 2557	558.6	ล้าน ลบ.ม. 73.3%
ปริมาณน้ำในอ่าง ณ.วันที่ 30 พฤศจิกายน 2557	602.8	ล้าน ลบ.ม. 79.1%
ปริมาณน้ำในอ่าง ณ.วันที่ 31 ธันวาคม 2557	561.7	ล้าน ลบ.ม. 73.7%
		170.3 ล้าน ลบ.ม. 22.3%
		141.9 ล้าน ลบ.ม. 18.6%
		113.0 ล้าน ลบ.ม. 14.8%
		93.1 ล้าน ลบ.ม. 12.2%
		73.3 ล้าน ลบ.ม. 9.6%
		55.1 ล้าน ลบ.ม. 7.2%
		42.1 ล้าน ลบ.ม. 5.5%
		32.4 ล้าน ลบ.ม. 4.3%
		104.1 ล้าน ลบ.ม. 13.7%
		174.0 ล้าน ลบ.ม. 22.8%
		242.6 ล้าน ลบ.ม. 31.8%
		252.2 ล้าน ลบ.ม. 33.1%
<b>4 เปรียบเทียบปริมาณน้ำระหว่างปี</b>	<b>ปี 2559-2558</b>	<b>ปี 2559-2548</b> <small>(9 อ่าง ไม่รวมประแสร์และคลองใหญ่)</small>
เปรียบเทียบปริมาณน้ำ มกราคม	=	33.5 ล้าน ลบ.ม.
เปรียบเทียบปริมาณน้ำ กุมภาพันธ์	=	28.7 ล้าน ลบ.ม.
เปรียบเทียบปริมาณน้ำ มีนาคม	=	13.8 ล้าน ลบ.ม.
เปรียบเทียบปริมาณน้ำ เมษายน	=	-20.6 ล้าน ลบ.ม.
เปรียบเทียบปริมาณน้ำ พฤษภาคม	=	-51.2 ล้าน ลบ.ม.
เปรียบเทียบปริมาณน้ำ มิถุนายน	=	-63.8 ล้าน ลบ.ม.
เปรียบเทียบปริมาณน้ำ กรกฎาคม	=	8.4 ล้าน ลบ.ม.
เปรียบเทียบปริมาณน้ำ สิงหาคม	=	-7.4 ล้าน ลบ.ม.
เปรียบเทียบปริมาณน้ำ กันยายน	=	-134.8 ล้าน ลบ.ม.
เปรียบเทียบปริมาณน้ำ ตุลาคม	=	-107.9 ล้าน ลบ.ม.
เปรียบเทียบปริมาณน้ำ พฤศจิกายน	=	-57.1 ล้าน ลบ.ม.
เปรียบเทียบปริมาณน้ำ ธันวาคม	=	-25.3 ล้าน ลบ.ม.
		365.5 ล้าน ลบ.ม.
		336.5 ล้าน ลบ.ม.
		295.4 ล้าน ลบ.ม.
		243.1 ล้าน ลบ.ม.
		202.5 ล้าน ลบ.ม.
		190.8 ล้าน ลบ.ม.
		240.2 ล้าน ลบ.ม.
		250.7 ล้าน ลบ.ม.
		262.3 ล้าน ลบ.ม.
		356.5 ล้าน ลบ.ม.
		327.1 ล้าน ลบ.ม.
		306.3 ล้าน ลบ.ม.

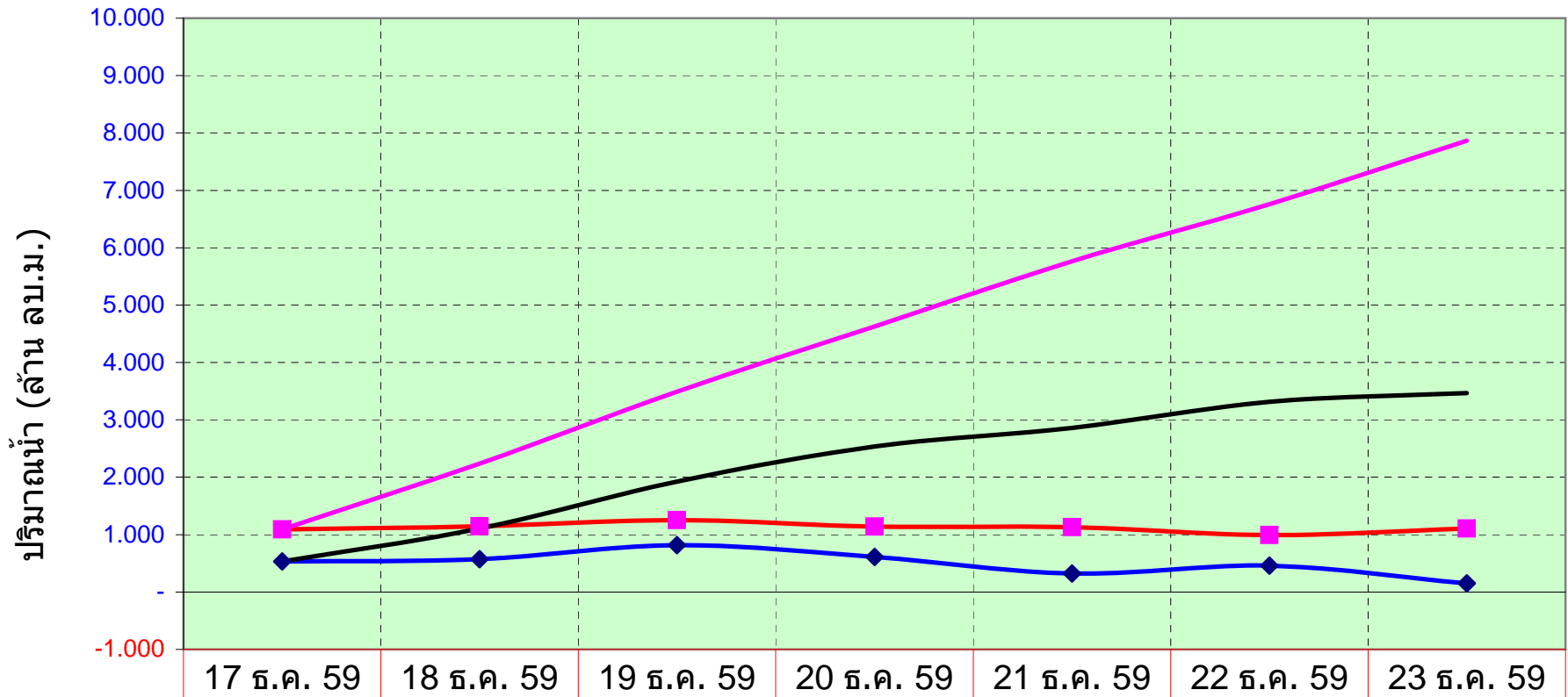




# ปริมาณน้ำในอ่างเก็บน้ำ (ล้าน ลบ.ม.)



ปริมาณน้ำไหลเข้าอ่างและระบายออก รวมทุกพื้นที่



◆ ไหลเข้า	0.533	0.572	0.817	0.612	0.323	0.460	0.150
■ ระบายออก	1.092	1.144	1.255	1.139	1.132	0.995	1.107
— เข้าสะสม	0.533	1.105	1.922	2.534	2.857	3.317	3.467
— ออกสะสม	1.092	2.236	3.490	4.630	5.762	6.757	7.864

# ปริมาณน้ำไหลเข้าอ่าง และ ระบายออก รวมทุกพื้นที่

