

# รายงานสถานการณ์น้ำลุ่มน้ำทะเลสาบสงขลา

## วันที่ 16 ธันวาคม 2563

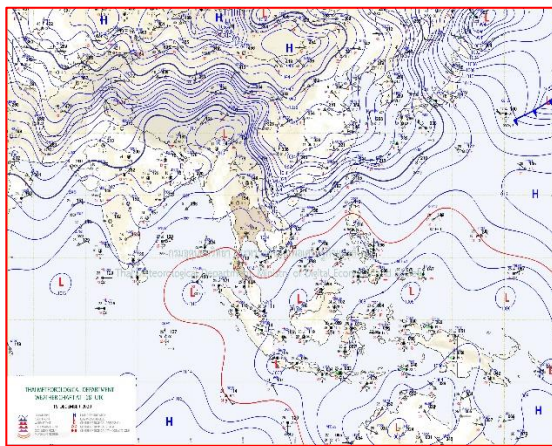
### 1) สภาพภูมิอากาศ

ลักษณะอากาศทั่วไป (ที่มา: กรมอุตุนิยมวิทยา)

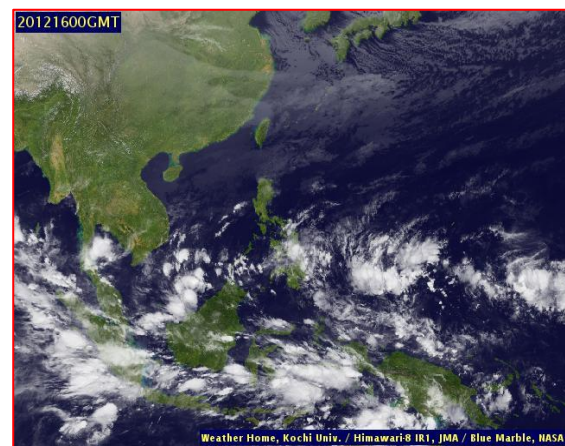
พยากรณ์อากาศ 24 ชั่วโมงข้างหน้า บริเวณความกดอากาศสูงหรือมวลอากาศเย็นกำลังค่อนข้างแรงจากประเทศจีนได้แผ่ลงมาปกคลุมภาคตะวันออกเฉียงเหนือและทะเลจีนใต้แล้ว คาดว่าจะแผ่ลงมาปกคลุมประเทศไทยตอนบนในวันนี้ (16 ธ.ค. 63) ลักษณะเช่นนี้จะทำให้บริเวณประเทศไทยตอนบนอุณหภูมิจะลดลง 1-3 องศาเซลเซียส และมีอากาศเย็นถึงหนาว กับมีลมแรง สำหรับบริเวณยอดดอยและยอดภูมีอากาศหนาวถึงหนาวจัด ขอให้ประชาชนบริเวณภาคตะวันออกเฉียงเหนือดูแลสุขภาพเนื่องจากอากาศที่หนาวเย็นลงด้วย

สำหรับมรสุมตะวันออกเฉียงเหนือที่พัดปกคลุมอ่าวไทยและภาคใต้เริ่มมีกำลังแรงขึ้น ทำให้ภาคใต้มีฝนเพิ่มขึ้นและมีฝนตกหนักบางแห่ง ขอให้ประชาชนบริเวณภาคใต้ตอนล่างระวังอันตรายจากฝนที่ตกหนักไว้ด้วย

สภาพอากาศภาคใต้ฝั่งตะวันออก มีเมฆมาก กับมีฝนฟ้าคะนองร้อยละ 60 ของพื้นที่ และมีฝนตกหนักบางแห่ง บริเวณจังหวัดสุราษฎร์ธานี นครศรีธรรมราช พัทลุง สงขลา ปัตตานี ยะลา และนราธิวาส อุณหภูมิต่ำสุด 23-24 องศาเซลเซียส อุณหภูมิสูงสุด 30-33 องศาเซลเซียส ผลคาดการณ์ปริมาณน้ำฝนล่วงหน้า 1-7 วัน มีฝนฟ้าคะนองร้อยละ 40-60 ของพื้นที่ ตลอดช่วง และมีฝนตกหนักบางแห่ง



แผนที่อากาศ วันที่ 16 ธ.ค. 2563 เวลา 07.00 น.



ภาพถ่ายจากดาวเทียม วันที่ 16 ธ.ค. 2563

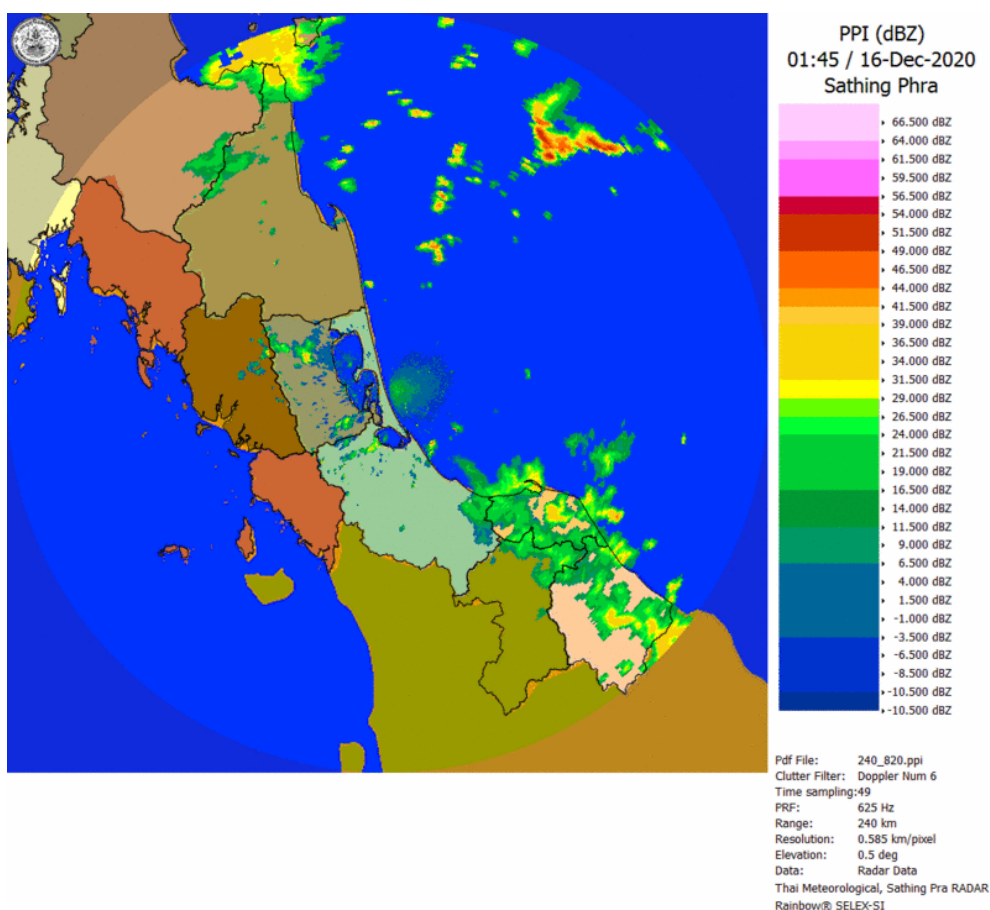
### 2) สถานการณ์ฝน

จากข้อมูลสถานการณ์ฝนในพื้นที่ลุ่มน้ำทะเลสาบสงขลาของวันที่ 16 ธันวาคม 2563 จากกรมทรัพยากรน้ำ กรมอุตุนิยมวิทยา กรมชลประทาน และสถาบันสารสนเทศทรัพยากรน้ำ (องค์การมหาชน) พบว่า มีฝนตกในพื้นที่ บริเวณอำเภอปากพะยูนь กงหรา และอำเภอเขาสนชัย จังหวัดพัทลุง บริเวณอำเภอรัตนภูมิ สทิงพระ นาหม่อม และอำเภอกระแสดินธุ์ จังหวัดสงขลา ปริมาณฝน 10.0 – 46.0 มม

ข้อมูลสถานการณ์ฝนในพื้นที่ลุ่มน้ำทะเลสาบสงขลา ณ วันที่ 16 ธันวาคม 2563 เวลา 07.00 น.

ลำดับ	สถานี	ปริมาณฝน (มม.)
1	อ.ปากพะยูน จ.พัทลุง	25.0
2	อ.กงหรา จ.พัทลุง	10.3
3	อ.เขาสนชัย จ.พัทลุง	10.0
4	อ.รัตภูมิ จ.สงขลา	46.0
5	อ.สทิงพระ จ.สงขลา	19.5
6	อ.นาหม่อม จ.สงขลา	15.7
7	อ.กระแสดินธุ์ จ.สงขลา	10.5

หมายเหตุ “ฝน” คือ ฝนวัดปริมาณไม่ได้ (ต่ำกว่า 0.1 มิลลิเมตร)



ภาพเรดาร์ตรวจอากาศ “สทิงพระ” ณ วันที่ 16 ธันวาคม 2563 (ที่มา : กรมอุตุนิยมวิทยา)

สถานการณ์น้ำฝน

<p>WRF-ROMS (ThaiGeo), 24-Hour Precipitation, Thailand Model (3x3 km) 15-Dec-2020 19:00 to 16-Dec-2020 19:00 (Bangkok Time)</p> <p>Created by HII Initial date 15-Dec-2020 19:00 (Bangkok Time)</p>	<p>WRF-ROMS (ThaiGeo), 24-Hour Precipitation, Thailand Model (3x3 km) 16-Dec-2020 19:00 to 17-Dec-2020 19:00 (Bangkok Time)</p> <p>Created by HII Initial date 15-Dec-2020 19:00 (Bangkok Time)</p>
<p>แผนที่การคาดการณ์น้ำฝนวันที่ 16 ธ.ค. 63</p>	<p>แผนที่การคาดการณ์น้ำฝนวันที่ 17 ธ.ค. 63</p>
<p>WRF-ROMS (ThaiGeo), 24-Hour Precipitation, Thailand Model (3x3 km) 17-Dec-2020 19:00 to 18-Dec-2020 19:00 (Bangkok Time)</p> <p>Created by HII Initial date 15-Dec-2020 19:00 (Bangkok Time)</p>	<p>WRF-ROMS (ThaiGeo), 24-Hour Precipitation, Southeast Asia Model (9x9 km) 18-Dec-2020 19:00 to 19-Dec-2020 19:00 (Bangkok Time)</p> <p>Created by HII Initial date 15-Dec-2020 19:00 (Bangkok Time)</p>
<p>แผนที่การคาดการณ์น้ำฝนวันที่ 18 ธ.ค. 63</p>	<p>แผนที่การคาดการณ์น้ำฝนวันที่ 19 ธ.ค. 63</p>
<p>WRF-ROMS (ThaiGeo), 24-Hour Precipitation, Southeast Asia Model (9x9 km) 19-Dec-2020 19:00 to 20-Dec-2020 19:00 (Bangkok Time)</p> <p>Created by HII Initial date 15-Dec-2020 19:00 (Bangkok Time)</p>	<p>WRF-ROMS (ThaiGeo), 24-Hour Precipitation, Southeast Asia Model (9x9 km) 20-Dec-2020 19:00 to 21-Dec-2020 19:00 (Bangkok Time)</p> <p>Created by HII Initial date 15-Dec-2020 19:00 (Bangkok Time)</p>
<p>แผนที่การคาดการณ์น้ำฝนวันที่ 20 ธ.ค. 63</p>	<p>แผนที่การคาดการณ์น้ำฝนวันที่ 21 ธ.ค. 63</p>
<p>ที่มา : <a href="http://www.thaiwater.net">www.thaiwater.net</a></p>	
<p>ผลการคาดการณ์ปริมาณฝนล่วงหน้า</p>	

### 3) ข้อมูลปริมาณน้ำในลำน้ำ

ลุ่มน้ำทะเลสาบสงขลา ปัจจุบันสถานการณ์น้ำในลำน้ำโดยทั่วไปอยู่ในเกณฑ์เริ่มเข้าสู่ภาวะปกติ ระดับน้ำในลำน้ำส่วนใหญ่มีแนวโน้มลดลง และเพิ่มขึ้นในบางพื้นที่

#### สถานการณ์น้ำท่า (12 – 16 ธ.ค. 2563 ที่มา : กรมชลประทาน)

สถานี	ลุ่มน้ำ	อำเภอ	จังหวัด	ระดับน้ำ- ม.	เสาร์	อาทิตย์	จันทร์	อังคาร	พุธ
				ปริมาณน้ำ- ลบ.ม./วิ. (ระดับเตือนภัย)	12 ธ.ค.	13 ธ.ค.	14 ธ.ค.	15 ธ.ค.	16 ธ.ค.
X.170	ทะเลสาบ สงขลา	ศรีนครินทร์	พัทลุง	25.20	21.08	21.11	21.22	21.19	21.10
				290.00	13.20	14.40	18.90	17.60	14.00
X.265	ทะเลสาบ สงขลา	เมือง	พัทลุง	8.00	6.48	6.47	6.47	6.83	6.54
				7.00	-	-	-	-	-
X.174	ทะเลสาบ สงขลา	หาดใหญ่	สงขลา	8.88	4.79	4.75	4.76	4.69	4.70
				388.00	6.85	6.25	6.40	5.35	5.50
X.173A	ทะเลสาบ สงขลา	สะเดา	สงขลา	15.90	11.22	11.19	11.91	12.04	11.64
				258.00	21.30	20.85	33.20	36.00	27.80
X.90	ทะเลสาบ สงขลา	คลองหอย โข่ง	สงขลา	8.00	2.58	2.66	3.13	3.87	2.98
				580.00	17.20	20.40	52.50	84.90	35.00
X.44	ทะเลสาบ สงขลา	หาดใหญ่	สงขลา	7.40	1.09	1.13	1.23	1.42	1.80
				582.00	43.65	45.05	48.55	55.90	73.00

ปริมาณน้ำในลำน้ำของคลองต่างๆ ในพื้นที่ลุ่มน้ำทะเลสาบสงขลา วันที่ 16 ธันวาคม 2563



สถานีคลองอู่ตะเภาตอนล่าง - ต.หาดใหญ่ อ.หาดใหญ่ จ.สงขลา  
(ลุ่มน้ำทะเลสาบสงขลา)

**4) สรุป**

สถานการณ์น้ำในลุ่มน้ำทะเลสาบสงขลาประจำวันที่ 16 ธันวาคม 2563 ปัจจุบันสถานการณ์น้ำในลำน้ำโดยทั่วไปอยู่ในภาวะปกติ ระดับน้ำในลำน้ำส่วนใหญ่มีแนวโน้มลดลง และเพิ่มขึ้นในบางพื้นที่