



1400

รายงานสรุปสภาพน้ำในอ่างเก็บน้ำขนาดใหญ่และขนาดกลาง

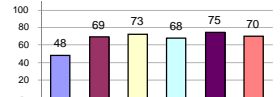
รายงานสถานการณ์ ณ วันที่ 16 ธันวาคม 2563

ปริมาณน้ำในอ่างที่ใช้การได้ในสัปดาห์นี้ + มากกว่า / - น้อยกว่า สัปดาห์ก่อน

194.61 ล้าน ลบ.ม.

สรุปสถานการณ์ปริมาณน้ำในอ่างเก็บน้ำที่ใช้ในกิจกรรมทั่วประเทศ มากกว่าปริมาณน้ำที่ไหลเข้าอ่าง เมื่อเทียบกับสัปดาห์ก่อน การใช้น้ำอย่างระมัดระวัง

% ปริมาณน้ำรวมแต่ละภาคปัจจุบัน



เปรียบเทียบปริมาณน้ำรวม
ทั่วประเทศ มีแนวโน้ม
ใน ปี 63 และ ปี 62

วันที่ 16 ธันวาคม 2563 แห่งกัน

43,834 ล้าน ลบ.ม. หรือ เท่ากัน

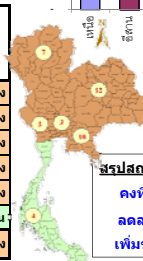
62%

วันที่ 16 ธันวาคม 2562 แห่งกัน

45,779 ล้าน ลบ.ม. หรือ เท่ากัน

64%

ภาค	สถานการณ์ปริมาณน้ำในอ่าง				ปริมาณน้ำ เปลี่ยนแปลง (ล้าน ม.)	สถานะ
	ลดลง (แห่ง)	คงที่ (แห่ง)	เพิ่มขึ้น (แห่ง)	รวม (แห่ง)		
ภาคเหนือ	5	1	1	7	-86.00	ปริมาณน้ำในอ่างเก็บน้ำลดลง
ภาคตะวันออกเฉียงเหนือ	8	4	-	12	-34.00	ปริมาณน้ำในอ่างเก็บน้ำลดลง
ภาคกลาง	3	-	-	3	-38.00	ปริมาณน้ำในอ่างเก็บน้ำลดลง
ภาคตะวันตก	2	-	-	2	-45.00	ปริมาณน้ำในอ่างเก็บน้ำลดลง
ภาคตะวันออก	8	-	2	10	-21.61	ปริมาณน้ำในอ่างเก็บน้ำลดลง
ภาคใต้	1	1	2	4	30.00	ปริมาณน้ำในอ่างเก็บน้ำเพิ่มขึ้น
รวมทั้งประเทศ	27	6	5	38	-194.61	ปริมาณน้ำในอ่างเก็บน้ำลดลง



สรุปสถานการณ์ปริมาณน้ำในอ่าง

คงที่	6	อ่าง
ลดลง	27	อ่าง
เพิ่มขึ้น	5	อ่าง

ภาค อ่างเก็บน้ำ เชื่อม	ความจ ที่ รอก. (ล้าน ม.)	ปริมาณน้ำ ที่ใช้งานได้ (ล้าน ม.)	ใช้การ ได้จริง (ล้าน ม.)	ปริมาณน้ำรวม		ปัจจุบัน วันที่ 16 ธันวาคม 2563				สัปดาห์ก่อน วันที่ 10 ธันวาคม 2563				ปริมาณน้ำ + เพิ่มขึ้น - ลดลง (ล้าน ม.)	สถานการณ์ ในอ่าง	
				วันที่ 16 ธันวาคม 2562	%	ปริมาณน้ำรวม		ปริมาณน้ำใช้การได้จริง		ปริมาณน้ำรวม		ปริมาณน้ำใช้การได้จริง				
						(ล้าน ม.)	%	(ล้าน ม.)	%	(ล้าน ม.)	%	(ล้าน ม.)	%			
ภาคเหนือ (7)																
1	ภูมิพล (2)	13,462	3,800	9,662	5,701	42%	5,569	41%	1,769	18%	5,612	42%	1,812	19%	-43.00	ลดลง
2	สิริกิติ์ (2)	9,510	2,850	6,660	4,964	52%	5,508	58%	2,658	40%	5,576	59%	2,726	41%	-68.00	ลดลง
3	แม่จัน	265	12	253	155	58%	143	54%	131	52%	144	54%	132	52%	-1.00	ลดลง
4	แมกวง	263	14	249	74	28%	115	44%	101	41%	114	43%	100	40%	1.00	เพิ่มขึ้น
5	กัวลม	106	3	103	57	54%	69	65%	66	64%	70	66%	67	65%	-1.00	ลดลง
6	กัวคอง	170	6	164	110	65%	81	48%	75	46%	82	48%	76	46%	-1.00	ลดลง
7	แควน้อย	939	43	896	458	49%	427	45%	384	43%	427	45%	384	43%	-	คงที่
	แม่เม็ก	110	16	94	35	32%	43	39%	27	29%	44	40%	28	30%	-1.00	ลดลง
	รวมภาคเหนือ	34,85%	24,825	6,744	18,081	47%	11,955	48%	5,211	29%	12,069	49%	5,297	29%	-86.00	ลดลง
ภาคตะวันออกเฉียงเหนือ (12)																
8	ห้วยหลวง	136	7	129	62	46%	61	45%	54	42%	62	46%	55	43%	-1.00	ลดลง
9	น้ำจูน	520	45	475	289	56%	241	46%	196	41%	244	47%	199	42%	-3.00	ลดลง
10	น้ำพอง (2)	165	8	157	89	54%	88	53%	80	51%	89	54%	81	52%	-1.00	ลดลง
11	จันทบุรี (2)	164	37	127	46	28%	156	95%	119	94%	157	96%	120	94%	-1.00	ลดลง
12	อุบลรัตน์ (2)	2,431	581	1,850	513	21%	1,571	65%	990	54%	1,580	65%	999	54%	-9.00	ลดลง
13	ลำปาว	1,980	100	1,880	1,508	76%	968	49%	868	46%	974	49%	874	46%	-6.00	ลดลง
14	ลำตะคอง	314	22	292	160	51%	356	113%	334	114%	356	113%	334	114%	-	คงที่
15	ลำพระเพลิง	155	1	154	24	15%	155	100%	154	100%	155	100%	154	100%	-	คงที่
16	มูลน	141	7	134	50	35%	143	101%	136	101%	145	103%	138	103%	-2.00	ลดลง
17	ลำพระ	275	7	268	89	32%	243	88%	236	88%	243	88%	236	88%	-	คงที่
18	ลำน้ำจันทบุรี	121	3	118	24	20%	100	83%	97	82%	100	83%	97	82%	-	คงที่
19	สิรินธร (2)	1,966	831	1,135	1,774	90%	1,712	87%	881	78%	1,723	88%	892	79%	-11.00	ลดลง
	รวมภาคตะวันออกเฉียงเหนือ	11.80%	8,369	1,649	6,720	55%	5,795	69%	4,145	62%	5,827	70%	4,179	62%	-34.00	ลดลง
ภาคกลาง (3)																
20	ป่าสักชลสิทธิ์	960	3	957	272	28%	701	73%	698	73%	726	76%	723	76%	-25.00	ลดลง
21	ห้วยเสลา	160	17	143	37	23%	128	80%	111	78%	141	88%	124	87%	-13.00	ลดลง
22	กระเสียว	299	99	200	62	21%	201	67%	102	51%	202	68%	103	52%	-1.00	ลดลง
	รวมภาคกลาง	1.92%	1,419	119	1,300	26%	1,030	73%	911	64%	1,068	75%	949	73%	-38.00	ลดลง
ภาคตะวันตก (2)																
23	ศรีนครินทร์ (2)	17,745	10,265	7,480	15,156	85%	13,286	75%	3,021	40%	13,307	75%	3,042	41%	-21.00	ลดลง
24	วชิราลงกรณ (2)	8,860	3,012	5,848	7,170	81%	4,779	54%	1,767	30%	4,803	54%	1,791	31%	-24.00	ลดลง
	รวมภาคตะวันตก	37.51%	26,605	13,277	22,326	84%	18,065	68%	4,788	36%	18,110	68%	4,833	36%	-45.00	ลดลง
ภาคตะวันออก (6+4)																
25	ขุนด่าน	224	5.00	219	177	79%	218	97%	213	97%	221	99%	216	99%	-3.00	ลดลง
26	คลองสียัด	420	30.00	390	116	28%	178	42%	148	38%	190	45%	160	41%	-12.00	ลดลง
27	บางพระ (3)	117	12.00	105	58	50%	80	68%	68	65%	81	69%	69	66%	-1.00	ลดลง
28	หนองปลาไหล (3)	164	13.75	150	70	43%	166	101%	152	102%	167	102%	153	102%	-1.00	ลดลง
29	ประแสร์ (3)	295	20.00	275	132	45%	232	79%	212	77%	231	78%	211	77%	1.00	เพิ่มขึ้น
30	มาบประชัน (3)	17	0.72	16	5	31%	6	35%	5	32%	6	35%	5.08	32%	0.03	เพิ่มขึ้น
31	หนองคล้า (3)	21	1.00	20	7	32%	18	84%	17	83%	18	84%	17.06	84%	-0.08	เพิ่มขึ้น
32	ดงกราม (3)	79	3.00	76	35	44%	73	91%	70	91%	73	92%	69.73	91%	-0.22	ลดลง
33	คลองใหญ่ (3)	45	3.00	42	12	26%	48	105%	45	105%	48	105%	44.90	106%	-0.34	ลดลง
34	นวมินทร์	295	19.00	276	791	268%	234	79%	215	78%	239	81%	220.00	80%	-5.00	ลดลง
	รวมภาคตะวันออก	2.37%	1,678	107	1,570	84%	1,252	75%	1,144	73%	1,273	76%	1,166	74%	-21.61	ลดลง
ภาคใต้ (4)																
35	แก่งกระจาน	710	65	645	466	66%	533	75%	468	73%	536	75%	471	73%	-3.00	ลดลง
36	ปราจีนบุรี	391	18	373	275	70%	357	91%	339	91%	357	91%	339	91%	-	คงที่
37	รัชชประภา (2)	5,639	1,352	4,287	3,787	67%	3,750	67%	2,398	56%	3,739	66%	2,387	56%	11.00	เพิ่มขึ้น
38	บางยาง (2)	1,454	276	1,178	970	67%	1,097	75%	821	70%	1,075	74%	799	68%	22.00	เพิ่มขึ้น
	รวมภาคใต้	11.55%	8,194	1,711	6,483	67%	5,736	70%	4,026	62%	5,706	70%	3,996	62%	30.00	เพิ่มขึ้น
	รวมทั้งประเทศ	100%(38)	71,090	23,607	47,482	64%	43,834	62%	20,225	43%	30,132	42%	20,420	43%	-194.61	ลดลง

ที่มาข้อมูล : ตารางสรุปสภาพน้ำในอ่างเก็บน้ำขนาดใหญ่ทั่วประเทศ และตารางสรุปสภาพน้ำในอ่างเก็บน้ำภาคตะวันออกเฉียงเหนือ กรมชลประทาน

หมายเหตุ :

- อ่างเก็บน้ำขนาดใหญ่ หมายถึง อ่างเก็บน้ำที่มีความจุตั้งแต่ 100 ล้าน ลบ.ม. ขึ้นไป
- เป็นอ่างเก็บน้ำอยู่ในความรับผิดชอบของการไฟฟ้าฝ่ายผลิตแห่งประเทศไทย (10) นอกนั้นอยู่ในความรับผิดชอบของกรมชลประทาน (28)
- เป็นอ่างเก็บน้ำขนาดกลางที่มีความสำคัญต่อการอุตสาหกรรมและการประปา ของลุ่มน้ำชายฝั่งทะเลตะวันออก
- ที่มา : กรมชลประทาน และการไฟฟ้าฝ่ายผลิตแห่งประเทศไทย
- จังหวัดที่มีอ่างเก็บน้ำขนาดใหญ่มีจำนวน 26 จังหวัด ไม่มี 50 จังหวัด

รศ. หมายถึง ระดับเก็บกักของอ่าง



ศูนย์เขล



ศูนย์ป้องกันกักตุนน้ำ กรมทรัพยากรน้ำ

ลำดับของเขื่อนตามความจ

- ศรีนครินทร์
- ภูมิพล
- สิริกิติ์
- วชิราลงกรณ
- รัชชประภา
- อุบลรัตน์
- สิรินธร
- บางยาง
- ลำปาว
- ป่าสัก

ลำดับของเขื่อนตามปริมาณน้ำใช้การได้

- ภูมิพล
- ศรีนครินทร์
- สิริกิติ์
- วชิราลงกรณ
- รัชชประภา
- ลำปาว
- อุบลรัตน์
- บางยาง
- สิรินธร
- ป่าสัก