

# รายงานสถานการณ์น้ำลุ่มน้ำบางปะกง-ปราจีนบุรี

## วันที่ 17 ธันวาคม 2563

### 1) สภาพภูมิอากาศ (ที่มา : กรมอุตุนิยมวิทยา)

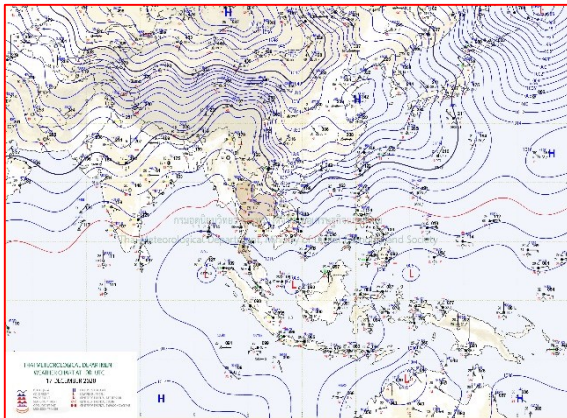
#### ลักษณะอากาศทั่วไป

พยากรณ์อากาศ 24 ชั่วโมงข้างหน้า บริเวณความกดอากาศสูงหรือมวลอากาศเย็นกำลังค่อนข้างแรงจากประเทศจีนปกคลุมประเทศไทยตอนบนและทะเลจีนใต้ ลักษณะเช่นนี้จะทำให้บริเวณประเทศไทยตอนบนมีอุณหภูมิลดลง 1-3 องศาเซลเซียส และมีอากาศเย็นถึงหนาวกับมีลมแรง ส่วนบริเวณยอดดอยและยอดภูมีอากาศหนาวถึงหนาวจัด

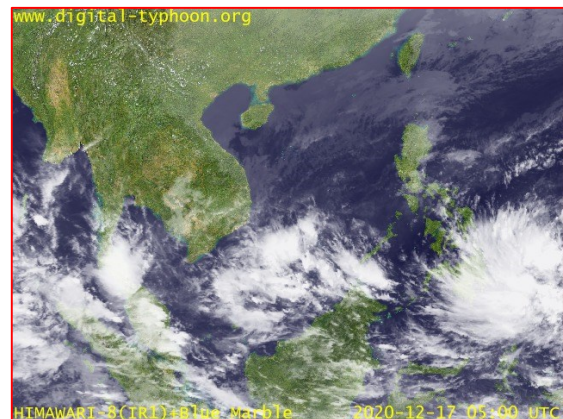
สำหรับมรสุมตะวันออกเฉียงเหนือที่พัดปกคลุมอ่าวไทยและภาคใต้มีกำลังค่อนข้างแรง ทำให้ภาคใต้มีฝนฟ้าคะนองและมีฝนตกหนักถึงหนักมากบางแห่งตั้งแต่จังหวัดสุราษฎร์ธานีลงไป ส่วนคลื่นลมบริเวณอ่าวไทยมีกำลังค่อนข้างแรง อ่าวไทยตอนล่างมีคลื่นสูงประมาณ 2 เมตร

#### สภาพอากาศภาคตะวันออก

อากาศเย็น กับมีลมแรง และอุณหภูมิลดลง 1-3 องศาเซลเซียส อุณหภูมิต่ำสุด 20-23 องศาเซลเซียส อุณหภูมิสูงสุด 32-33 องศาเซลเซียส ลมตะวันออกเฉียงเหนือ ความเร็ว 15-30 กม./ชม. ทะเลมีคลื่นสูงประมาณ 1 เมตร บริเวณที่มีฝนฟ้าคะนองคลื่นสูงประมาณ 2 เมตร



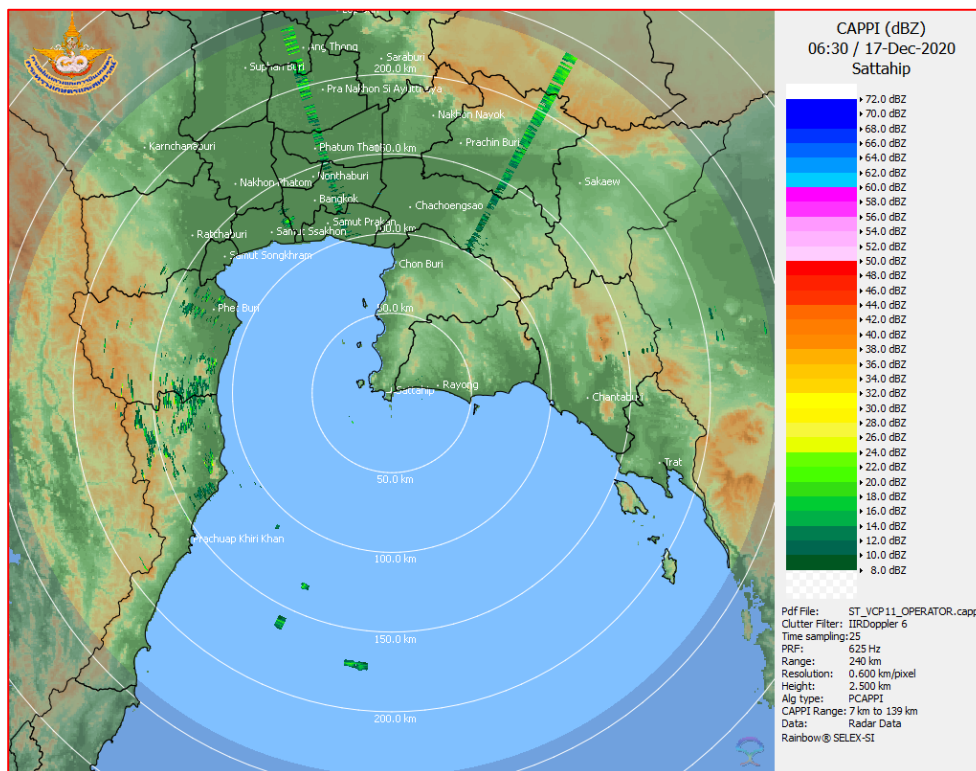
แผนที่อากาศวันที่ 17 ธ.ค. 2563 เวลา 07.00 น.



ภาพถ่ายจากดาวเทียมวันที่ 17 ธ.ค. 2563 เวลา 12.00 น.

### 2) สถานการณ์ฝน

จากข้อมูลสถานการณ์ฝนในพื้นที่ลุ่มน้ำบางปะกง-ปราจีนบุรี ของวันที่ 17 ธันวาคม 2563 จากกรมอุตุนิยมวิทยา สถาบันสารสนเทศทรัพยากรน้ำ (องค์การมหาชน) กรมชลประทาน และกรมทรัพยากรน้ำพบว่า ไม่มีฝนตกในพื้นที่



ภาพเรดาร์ตรวจอากาศ “สถานีสัตหีบ”  
ณ วันที่ 17 ธันวาคม 2563 เวลา 13.30 น.  
(ที่มา : กรมอุตุนิยมวิทยา)

สถานการณ์น้ำฝน

<p>WRF-ROMS (ThaiGeo), 24-Hour Precipitation, Thailand Model (3x3 km) 16-Dec-2020 19:00 to 17-Dec-2020 19:00 (Bangkok Time)</p> <p>Created by HII Initial date: 16-Dec-2020 19:00 (Bangkok Time)</p>	<p>WRF-ROMS (ThaiGeo), 24-Hour Precipitation, Thailand Model (3x3 km) 17-Dec-2020 19:00 to 18-Dec-2020 19:00 (Bangkok Time)</p> <p>Created by HII Initial date: 16-Dec-2020 19:00 (Bangkok Time)</p>
<p>แผนที่การคาดการณ์น้ำฝนวันที่ 17 ธ.ค. 63</p>	<p>แผนที่การคาดการณ์น้ำฝนวันที่ 18 ธ.ค. 63</p>
<p>WRF-ROMS (ThaiGeo), 24-Hour Precipitation, Thailand Model (3x3 km) 18-Dec-2020 19:00 to 19-Dec-2020 19:00 (Bangkok Time)</p> <p>Created by HII Initial date: 18-Dec-2020 19:00 (Bangkok Time)</p>	<p>WRF-ROMS (ThaiGeo), 24-Hour Precipitation, Southeast Asia Model (9x9 km) 19-Dec-2020 19:00 to 20-Dec-2020 19:00 (Bangkok Time)</p> <p>Created by HII Initial date: 18-Dec-2020 19:00 (Bangkok Time)</p>
<p>แผนที่การคาดการณ์น้ำฝนวันที่ 19 ธ.ค. 63</p>	<p>แผนที่การคาดการณ์น้ำฝนวันที่ 20 ธ.ค. 63</p>
<p>WRF-ROMS (ThaiGeo), 24-Hour Precipitation, Southeast Asia Model (9x9 km) 20-Dec-2020 19:00 to 21-Dec-2020 19:00 (Bangkok Time)</p> <p>Created by HII Initial date: 18-Dec-2020 19:00 (Bangkok Time)</p>	<p>WRF-ROMS (ThaiGeo), 24-Hour Precipitation, Southeast Asia Model (9x9 km) 21-Dec-2020 19:00 to 22-Dec-2020 19:00 (Bangkok Time)</p> <p>Created by HII Initial date: 18-Dec-2020 19:00 (Bangkok Time)</p>
<p>แผนที่การคาดการณ์น้ำฝนวันที่ 21 ธ.ค. 63</p>	<p>แผนที่การคาดการณ์น้ำฝนวันที่ 22 ธ.ค. 63</p>
<p>ที่มา : <a href="http://www.thaiwater.net">www.thaiwater.net</a></p>	
<p>ผลการคาดการณ์ปริมาณฝนล่วงหน้า</p>	

3) ข้อมูลปริมาณน้ำในลำน้ำ

สถานการณ์น้ำท่า (13 - 17 ธ.ค. 63 ที่มา : กรมชลประทาน เวลา 06.00 น.)

สถานี	อำเภอ	จังหวัด	ลุ่มน้ำ	ระดับ	อาทิตย์	จันทร์	อังคาร	พุธ	พฤหัสบดี	แนว โน้ม (เพิ่ม/ ลด)
				ตลิ่ง(ม.)	ความจุ ลำน้ำ (ลบ.ม./ วิ.)	13 ธ.ค.	14 ธ.ค.	15 ธ.ค.	16 ธ.ค.	
Kgt.19A	เกาะ จันทร์	ชลบุรี	บางปะกง	4.8	1.75	1.74	1.64	1.64	1.64	ทรงตัว
				83.95	2.80	2.65	1.60	1.60	1.60	
Kgt.30	เทศบาล เมือง	ฉะเชิงเทรา	บางปะกง	1.70	1.02	0.89	0.66	0.32	-0.10	ลดลง
				น้ำหนุน	*	*	*	*	*	
Ny.1B	เมือง	นครนายก	บางปะกง	8.81	4.43	4.40	4.34	4.21	4.18	ลดลง
				246.90	12.60	12.00	10.80	8.20	7.60	
Ny.3	บ้านนา	นครนายก	บางปะกง	6.26	3.99	3.99	3.99	3.99	3.99	ทรงตัว
				80.10	*	*	*	*	*	
Ny.4	เมือง	ปราจีนบุรี	บางปะกง	3.34	0.35	0.34	0.33	0.33	0.32	ลดลง
				185.00	0.50	0.40	*	*	*	
Ny.7	เมือง	นครนายก	บางปะกง	6.56	4.62	4.59	4.51	4.42	4.39	ลดลง
				*	*	*	*	*	*	
Kgt.1	เมือง	ปราจีนบุรี	ปราจีนบุรี	4.13	0.01	0.11	0.13	0.27	0.29	เพิ่มขึ้น
				774.00	**	**	**	**	**	
Kgt.3	กบินทร์ บุรี	ปราจีนบุรี	ปราจีนบุรี	8.79	1.06	1.06	1.05	1.09	1.05	ลดลง
				519.00	21.80	21.80	21.50	22.70	21.50	
Kgt.6	ศรีมหา โพธิ์	ปราจีนบุรี	ปราจีนบุรี	7.10	0.80	0.92	0.93	1.07	1.06	ลดลง
				-	*	*	*	*	*	
Kgt.9	เขา ฉกรรจ์	สระแก้ว	ปราจีนบุรี	10.00	3.74	3.75	3.74	3.74	3.74	ทรงตัว
				483.30	4.20	*	*	*	*	
Kgt.10	เมือง	สระแก้ว	ปราจีนบุรี	11.00	5.66	5.66	5.66	5.66	5.66	ทรงตัว
				300.00	9.80	*	*	*	*	
Kgt.13A	กบินทร์ บุรี	ปราจีนบุรี	ปราจีนบุรี	16.17	6.83	6.78	6.84	6.85	6.78	ลดลง
				448.90	12.60	11.70	12.80	13.00	11.70	
Kgt.14	นาดี	ปราจีนบุรี	ปราจีนบุรี	7.06	1.24	1.23	1.27	1.23	1.23	ทรงตัว
				370.50	0.68	*	*	*	*	

หมายเหตุ\* ไม่ได้รับข้อมูล

ปริมาณน้ำในลำน้ำในพื้นที่ลุ่มน้ำบางปะกง-ปราจีนบุรี วันที่ 17 ธันวาคม 2563



สถานีเซียงสะพานฉะเชิงเทรา ต.หน้าเมือง อ.เมือง จ.ฉะเชิงเทรา  
(ลุ่มน้ำบางปะกง – แม่น้ำบางปะกง)

4) สรุป

- สถานการณ์น้ำในลุ่มน้ำบางปะกง อยู่ในภาวะปกติ และระดับน้ำในลำน้ำส่วนใหญ่มีแนวโน้มลดลง
- สถานการณ์น้ำในลุ่มน้ำปราจีนบุรี อยู่ในภาวะปกติ และระดับน้ำในลำน้ำส่วนใหญ่มีแนวโน้มลดลง