

รายงานสถานการณ์น้ำลุ่มน้ำเจ้าพระยา

วันที่ 18 ธันวาคม 2563

1) สภาพภูมิอากาศ

ลักษณะอากาศทั่วไป (ที่มา: กรมอุตุนิยมวิทยา)

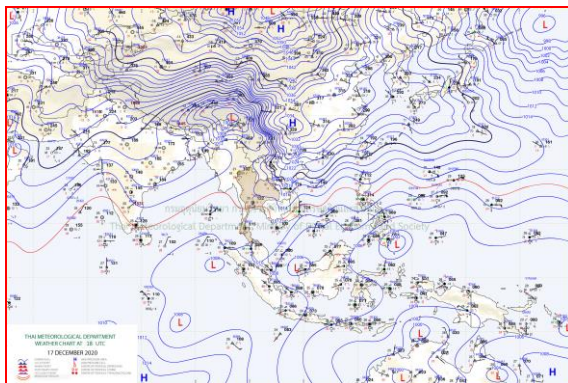
พยากรณ์อากาศ 24 ชั่วโมงข้างหน้า บริเวณความกดอากาศสูงหรือมวลอากาศเย็นกำลังค่อนข้างแรงจากประเทศจีนปกคลุมประเทศไทยตอนบนและทะเลจีนใต้ ลักษณะเช่นนี้จะทำให้ประเทศไทยตอนบนมีอุณหภูมิลดลง 1-2 องศาเซลเซียส และมีอากาศเย็นถึงหนาวกับมีลมแรง ส่วนบริเวณยอดดอยและยอดภูมีอากาศหนาวถึงหนาวจัด ขอให้ประชาชนบริเวณประเทศไทยตอนบนดูแลสุขภาพเนื่องจากอากาศที่หนาวเย็นลงด้วย

สำหรับมรสุมตะวันออกเฉียงเหนือที่พัดปกคลุมอ่าวไทยและภาคใต้มีกำลังค่อนข้างแรง ทำให้ภาคใต้มีฝนฟ้าคะนองและมีฝนตกหนักถึงหนักมากบางแห่งตั้งแต่จังหวัดสุราษฎร์ธานีลงไป ขอให้ประชาชนบริเวณดังกล่าวระวังอันตรายจากฝนตกหนักและฝนตกสะสมซึ่งอาจทำให้เกิดน้ำท่วมฉับพลันและน้ำป่าไหลหลากไว้ด้วย ส่วนคลื่นลมบริเวณอ่าวไทยมีกำลังค่อนข้างแรง อ่าวไทยตอนล่างมีคลื่นสูงประมาณ 2 เมตร บริเวณที่มีฝนฟ้าคะนองคลื่นสูงมากกว่า 2 เมตร ขอให้ชาวเรือเดินเรือด้วยความระมัดระวังและควรหลีกเลี่ยงบริเวณที่มีฝนฟ้าคะนอง

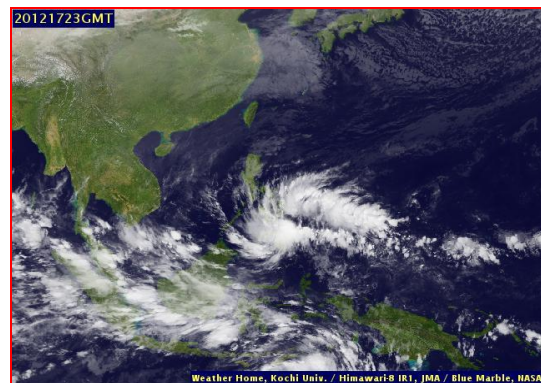
สภาพอากาศภาคกลาง มีอากาศเย็นในตอนเช้า และอุณหภูมิลดลง 1-2 องศาเซลเซียส อุณหภูมิต่ำสุด 20-22 องศาเซลเซียส อุณหภูมิสูงสุด 31-34 องศาเซลเซียส ลมตะวันออกเฉียงเหนือ ความเร็ว 10-20 กม./ชม.

ผลคาดการณ์ปริมาณน้ำฝนล่วงหน้า 1-7 วัน ภาคกลาง

ในช่วงวันที่ 17 - 20 ธ.ค. 63 มีอากาศเย็นในตอนเช้า อุณหภูมิลดลง 2-3 องศาเซลเซียส อุณหภูมิต่ำสุด 21-23 องศาเซลเซียส อุณหภูมิสูงสุด 31-34 องศาเซลเซียส ลมตะวันออกเฉียงเหนือ ความเร็ว 10-30 กม./ชม. ส่วนในช่วงวันที่ 21 -22 ธ.ค. 63 มีอากาศเย็น กับมีลมแรง โดยอุณหภูมิลดลงอีก 2-3 องศาเซลเซียส อุณหภูมิต่ำสุด 17-22 องศาเซลเซียส อุณหภูมิสูงสุด 30-33 องศาเซลเซียส ลมตะวันออกเฉียงเหนือ ความเร็ว 15-30 กม./ชม.



แผนที่อากาศ วันที่ 18 ธ.ค. 2563 เวลา 01.00 น.



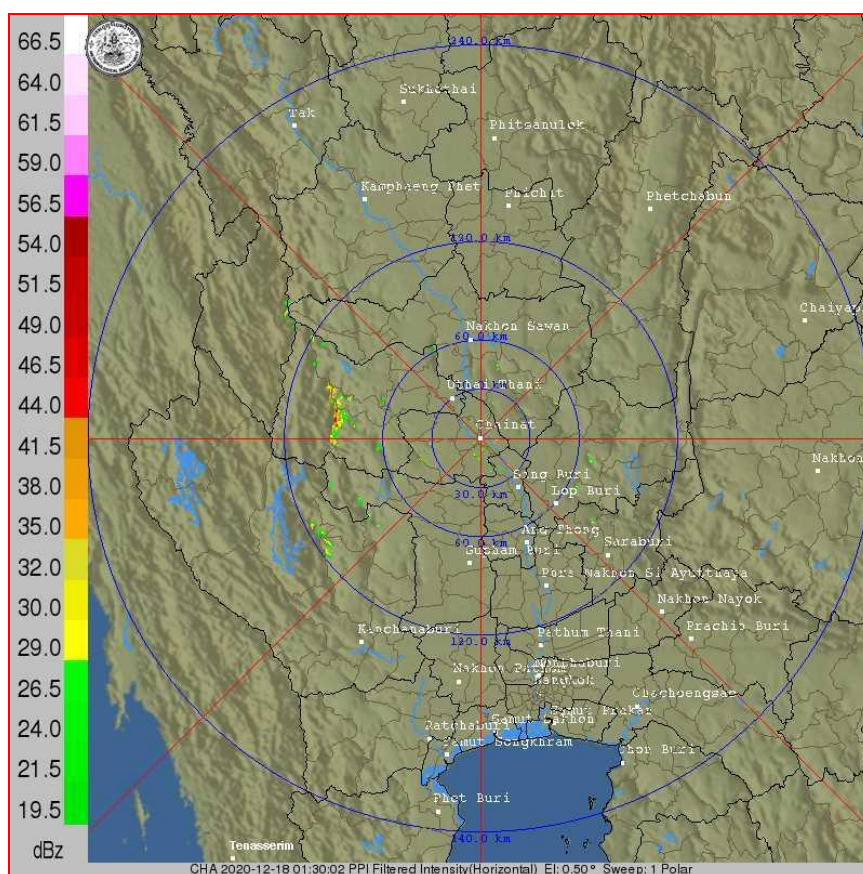
ภาพถ่ายจากดาวเทียม วันที่ 18 ธ.ค. 2563

2) สถานการณ์ฝน

จากข้อมูลสถานการณ์น้ำฝนในพื้นที่ลุ่มน้ำเจ้าพระยา (ภาคกลาง) ของวันที่ 17 ธันวาคม 2563 จากกรมทรัพยากรน้ำ กรมอุตุนิยมวิทยา กรมชลประทาน และสถาบันสารสนเทศทรัพยากรน้ำและการเกษตร (องค์การมหาชน) พบว่า ไม่มีฝนตกในพื้นที่ลุ่มน้ำเจ้าพระยา

ข้อมูลสถานการณ์ฝนในพื้นที่ลุ่มน้ำเจ้าพระยา ณ วันที่ 17 ธันวาคม 2563 เวลา 07.00 น.

ลุ่มน้ำ	จังหวัด*	ปริมาณฝน 24 ชม.(มม.)
เจ้าพระยา	ลพบุรี	ไม่มีฝน
	ปทุมธานี (สภข.)	ไม่มีฝน
	พระนครศรีอยุธยา	ไม่มีฝน
	นครสวรรค์	ไม่มีฝน
	กรุงเทพมหานคร	ไม่มีฝน
หมายเหตุ “ - ” คือ ยังไม่ได้รับรายงาน, *จังหวัดมีพื้นที่ลุ่มน้ำมากกว่าร้อยละ 50		



ภาพเรดาร์ตรวจอากาศ “ชัยนาท”

ณ วันที่ 18 ธันวาคม 2563 เวลา 9.00 น.

(ที่มา : กรมอุตุนิยมวิทยา <https://weather.tmd.go.th/chn.php>)

สถานการณ์น้ำฝน (แผนภาพคาดการณ์ฝนล่วงหน้าความละเอียดสูง WRF-ROMS Model)

<p>WRF-ROMS (ThaiGeo), 24-Hour Precipitation, Thailand Model (3x3 km) 17-Dec-2020 19:00 to 18-Dec-2020 19:00 (Bangkok Time)</p> <p>Created by HII Initial date 17-Dec-2020 19:00 (Bangkok Time)</p>	<p>WRF-ROMS (ThaiGeo), 24-Hour Precipitation, Thailand Model (3x3 km) 18-Dec-2020 19:00 to 19-Dec-2020 19:00 (Bangkok Time)</p> <p>Created by HII Initial date 17-Dec-2020 19:00 (Bangkok Time)</p>
<p>แผนที่การคาดการณ์น้ำฝนวันที่ 18 ธ.ค. 63</p>	<p>แผนที่การคาดการณ์น้ำฝนวันที่ 19 ธ.ค. 63</p>
<p>WRF-ROMS (ThaiGeo), 24-Hour Precipitation, Thailand Model (3x3 km) 19-Dec-2020 19:00 to 20-Dec-2020 19:00 (Bangkok Time)</p> <p>Created by HII Initial date 17-Dec-2020 19:00 (Bangkok Time)</p>	<p>WRF-ROMS (ThaiGeo), 24-Hour Precipitation, Southeast Asia Model (9x9 km) 20-Dec-2020 19:00 to 21-Dec-2020 19:00 (Bangkok Time)</p> <p>Created by HII Initial date 17-Dec-2020 19:00 (Bangkok Time)</p>
<p>แผนที่การคาดการณ์น้ำฝนวันที่ 20 ธ.ค. 63</p>	<p>แผนที่การคาดการณ์น้ำฝนวันที่ 21 ธ.ค. 63</p>
<p>WRF-ROMS (ThaiGeo), 24-Hour Precipitation, Southeast Asia Model (9x9 km) 21-Dec-2020 19:00 to 22-Dec-2020 19:00 (Bangkok Time)</p> <p>Created by HII Initial date 17-Dec-2020 19:00 (Bangkok Time)</p>	<p>WRF-ROMS (ThaiGeo), 24-Hour Precipitation, Southeast Asia Model (9x9 km) 22-Dec-2020 19:00 to 23-Dec-2020 19:00 (Bangkok Time)</p> <p>Created by HII Initial date 17-Dec-2020 19:00 (Bangkok Time)</p>
<p>แผนที่การคาดการณ์น้ำฝนวันที่ 22 ธ.ค. 63</p>	<p>แผนที่การคาดการณ์น้ำฝนวันที่ 23 ธ.ค. 63</p>
<p>ที่มา : www.thaiwater.net</p>	
<p>ผลการคาดการณ์ปริมาณฝนล่วงหน้า</p>	

3) ข้อมูลปริมาณน้ำในลำน้ำ

สถานการณ์น้ำท่า (14 – 18 ธ.ค. 2563 ที่มา: กรมชลประทาน)

สถานี	แม่น้ำ	อำเภอ	จังหวัด	ระดับตลิ่ง	จันทร์	อังคาร	พุธ	พฤหัสบดี	ศุกร์	แนวโน้ม (เพิ่ม/ ลด)
				ปริมาณ น้ำ (ลบ. ม./วิ.)	14 ธ.ค.	15 ธ.ค.	16 ธ.ค.	17 ธ.ค.	18 ธ.ค.	
C.2	เจ้าพระยา	เมือง	นครสวรรค์	26.20	16.89	16.99	17.00	17.05	16.97	ลดลง
				3,590	154.00	163.00	164.00	169.00	161.00	
C.13	เขื่อน เจ้าพระยา	สรรพยา	ชัยนาท	16.34	13.18	13.36	13.43	13.47	13.50	เพิ่มขึ้น
				2,840	60.00	70.00	75.00	75.00	75.00	
C.3	เจ้าพระยา	เมือง	สิงห์บุรี	13.40	1.83	1.76	1.89	1.99	1.98	ลดลง
				2,900	**	**	**	**	**	
C.35	เจ้าพระยา	พระนครศรีอยุธยา	พระนครศรีอยุธยา	4.58	0.47	0.46	0.32	0.38	0.44	เพิ่มขึ้น
				1,179	**	**	**	**	**	
C.36	คลองบาง หลวง	บางบาล	พระนครศรีอยุธยา	4.00	0.12	0.10	0.15	0.23	0.28	เพิ่มขึ้น
				420	**	**	**	**	**	
C.37	คลอง บางบาน	บางบาล	พระนครศรีอยุธยา	3.80	0.09	0.08	0.18	0.25	0.32	เพิ่มขึ้น
				148	**	**	**	**	**	



MUANG, AUNGTHONG 0 kbit/s 2020-12-18 09:

สถานีศาลากลางอ่างทอง ต.บางแก้ว อ.เมือง
จ.อ่างทอง (ลุ่มน้ำเจ้าพระยา)



Sapandecha, Muang, Nakornsravan 0 kbit/s

สถานีสะพานเดชาติวงศ์ ต.ปากน้ำโพธิ์ อ.เมือง
จ.นครสวรรค์ (ลุ่มน้ำเจ้าพระยา)



Banyangnanee Ang Thong 0 bit/s 2020-12-1

สถานีบ้านยางมณี ต.องครักษ์
จ.อ่างทอง (ลุ่มน้ำเจ้าพระยา)



Bantaydong, Samchok, Patumthani 0 bit/s

สถานีบ้านท้ายดง ต.บางกระเปือ อ.สามโคก
จ.ปทุมธานี (ลุ่มน้ำเจ้าพระยา)

4) สรุป

รายงานสถานการณ์น้ำลุ่มน้ำเจ้าพระยา วันที่ 18 ธันวาคม 2563 สถานการณ์น้ำในลุ่มน้ำเจ้าพระยา อยู่ในภาวะเฝ้าระวังน้ำน้อย ระดับน้ำในลำน้ำส่วนใหญ่มีแนวโน้มเพิ่มขึ้น โดยระดับน้ำเขื่อนเจ้าพระยา มีปริมาณน้ำไหลผ่าน 75.00 ลบ.ม./วินาที ระดับน้ำเหนือเขื่อน + 13.50 ม.รทก. ระดับน้ำท้ายเขื่อน +5.58 ม.รทก.