



1400

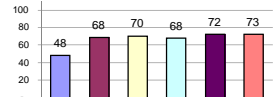
รายงานสรุปสภาพน้ำในอ่างเก็บน้ำขนาดใหญ่และขนาดกลาง

รายงานสถานการณ์ ณ วันที่ 22 ธันวาคม 2563

ปริมาณน้ำในอ่างที่ใช้การได้ในสัปดาห์นี้ + มากกว่า / - น้อยกว่า สัปดาห์ก่อน **49.02** ล้าน ลบ.ม.

สรุปสถานการณ์ปริมาณน้ำในอ่างเก็บน้ำที่ใช้ในกิจกรรมทั้งหมดประเทศ มากกว่าปริมาณน้ำที่ไหลเข้าอ่าง เมื่อเทียบกับสัปดาห์ก่อน การใช้น้ำอย่างระมัดระวัง

% ปริมาณน้ำรวมแต่ละภาคปัจจุบัน



เปรียบเทียบปริมาณน้ำรวม
ปีงบประมาณปัจจุบัน
ปี 63 และ ปี 62

วันที่ 22 ธันวาคม 2563 เท่ากับ

43,758 ล้าน ลบ.ม. หรือ เท่ากับ

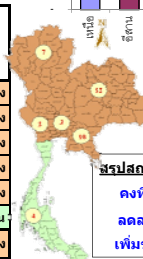
62%

วันที่ 22 ธันวาคม 2562 เท่ากับ

45,453 ล้าน ลบ.ม. หรือ เท่ากับ

64%

ภาค	สถานการณ์ปริมาณน้ำในอ่าง				ปริมาณน้ำเปลี่ยนแปลง (ล้าน ม.)	สถานะ
	ล้น (แห่ง)	คงที่ (แห่ง)	เพิ่มขึ้น (แห่ง)	รวม (แห่ง)		
ภาคเหนือ	4	3	-	7	-60.00	ปริมาณน้ำในอ่างเก็บน้ำลดลง
ภาคตะวันออกเฉียงเหนือ	9	3	-	12	-67.00	ปริมาณน้ำในอ่างเก็บน้ำลดลง
ภาคกลาง	3	-	-	3	-31.00	ปริมาณน้ำในอ่างเก็บน้ำลดลง
ภาคตะวันตก	2	-	-	2	-59.00	ปริมาณน้ำในอ่างเก็บน้ำลดลง
ภาคตะวันออก	10	-	-	10	-36.02	ปริมาณน้ำในอ่างเก็บน้ำลดลง
ภาคใต้	1	1	2	4	204.00	ปริมาณน้ำในอ่างเก็บน้ำเพิ่มขึ้น
รวมทั้งประเทศ	29	7	2	38	-49.02	ปริมาณน้ำในอ่างเก็บน้ำลดลง



สรุปสถานการณ์ปริมาณน้ำในอ่าง

คงที่	7	อ่าง
ลดลง	29	อ่าง
เพิ่มขึ้น	2	อ่าง

ภาค อ่างเก็บน้ำ ชื่อ	ความจุ ที่ รอก. (ล้าน ม.)	ปริมาณน้ำ ที่ใช้งานได้ (ล้าน ม.)	ใช้การ ได้จริง (ล้าน ม.)	ปริมาณน้ำรวม วันที่ 22 ธันวาคม 2562		ปัจจุบัน วันที่ 22 ธันวาคม 2563				สัปดาห์ก่อน วันที่ 16 ธันวาคม 2563				ปริมาณน้ำ + เพิ่มขึ้น (ล้าน ม.)	สถานการณ์ ในอ่าง
				%	%	ปริมาณน้ำรวม		ปริมาณน้ำใช้การได้จริง		ปริมาณน้ำรวม		ปริมาณน้ำใช้การได้จริง			
						(ล้าน ม.)	%	(ล้าน ม.)	%	(ล้าน ม.)	%	(ล้าน ม.)	%		
ภาคเหนือ (7)															
1 ภูมิพล (2) ดาก	13,462	3,800	9,662	5,664	42%	5,537	41%	1,737	18%	5,569	41%	1,769	18%	-32.00	ลดลง
2 สิริกิติ์ (2) อุดรดิต์	9,510	2,850	6,660	4,919	52%	5,461	57%	2,611	39%	5,508	58%	2,658	40%	-47.00	ลดลง
3 แม่จืด	265	12	253	154	58%	143	54%	131	52%	143	54%	131	52%	-	คงที่
4 แม่กวัง	263	14	249	74	28%	115	44%	101	41%	115	44%	101	41%	-	คงที่
5 กว๊าน	106	3	103	58	55%	69	65%	66	64%	69	65%	66	64%	-	คงที่
6 กว๊านหงาย	170	6	164	109	64%	80	47%	74	45%	81	48%	75	46%	-1.00	ลดลง
7 แควน้อย	939	43	896	450	48%	420	45%	377	42%	427	45%	384	43%	-7.00	ลดลง
แม่เม็ก	110	16	94	34	31%	43	39%	27	29%	43	39%	27	29%	-	คงที่
รวมภาคเหนือ 34.85%	24,825	6,744	18,081	11,462	46%	11,868	48%	5,124	28%	11,955	48%	5,184	29%	-60.00	ลดลง
ภาคตะวันออกเฉียงเหนือ (12)															
8 ห้วยหลวง	136	7	129	61	45%	60	44%	53	41%	61	45%	54	42%	-1.00	ลดลง
9 น้ำจืด	520	45	475	283	54%	237	46%	192	40%	241	46%	196	41%	-4.00	ลดลง
10 น้ำพอง (2)	165	8	157	89	54%	88	53%	80	51%	88	53%	80	51%	-	คงที่
11 จุฬารัตน์ (2) ชัยภูมิ	164	37	127	45	27%	154	94%	117	92%	156	95%	119	94%	-2.00	ลดลง
12 อุดรรัตน์ (2) ขอนแก่น	2,431	581	1,850	506	21%	1,559	64%	978	53%	1,571	65%	990	54%	-12.00	ลดลง
13 ลำปาว	1,980	100	1,880	1,471	74%	960	48%	860	46%	968	49%	868	46%	-8.00	ลดลง
14 ลำตะคอง	314	22	292	158	50%	352	112%	330	113%	356	113%	334	114%	-4.00	ลดลง
15 ลำพระเพลิง	155	1	154	23	15%	154	99%	153	99%	155	100%	154	100%	-1.00	ลดลง
16 มูนมน	141	7	134	50	35%	142	101%	135	101%	143	101%	136	101%	-1.00	ลดลง
17 ลำพระ	275	7	268	88	32%	243	88%	236	88%	243	88%	236	88%	-	คงที่
18 ลำปางรอง	121	3	118	23	19%	100	83%	97	82%	100	83%	97	82%	-	คงที่
19 สิริธร (2) อุดรธานี	1,966	831	1,135	1,750	89%	1,678	85%	847	75%	1,712	87%	881	78%	-34.00	ลดลง
รวมภาคตะวันออกเฉียงเหนือ 11.80%	8,369	1,649	6,720	4,547	54%	5,727	68%	4,078	61%	5,794	69%	4,145	62%	-67.00	ลดลง
ภาคกลาง (3)															
20 ป่าสักชลสิทธิ์	960	3	957	249	26%	684	71%	681	71%	701	73%	698	73%	-17.00	ลดลง
21 วิชาเสลา	160	17	143	37	23%	115	72%	98	69%	128	80%	111	78%	-13.00	ลดลง
22 กระเสียว	299	99	200	62	21%	200	67%	101	51%	201	67%	102	51%	-1.00	ลดลง
รวมภาคกลาง 1.92%	1,419	119	1,300	348	25%	999	70%	880	62%	1,030	73%	911	70%	-31.00	ลดลง
ภาคตะวันตก (2)															
23 ศรีนครินทร์ (2) กาญจนบุรี	17,745	10,265	7,480	15,102	85%	13,262	75%	2,997	40%	13,286	75%	3,021	40%	-24.00	ลดลง
24 วิชาสงคราม (2) กาญจนบุรี	8,860	3,012	5,848	7,102	80%	4,744	54%	1,732	30%	4,779	54%	1,767	30%	-35.00	ลดลง
รวมภาคตะวันตก 37.51%	26,605	13,277	13,328	22,204	83%	18,006	68%	4,729	35%	18,065	68%	4,788	36%	-59.00	ลดลง
ภาคตะวันออก (6+4)															
25 ขุนด่าน	224	5.00	219	169	75%	209	93%	204	93%	218	97%	213	97%	-9.00	ลดลง
26 คลองสิริ	420	30.00	390	112	27%	166	40%	136	35%	178	42%	148	38%	-12.00	ลดลง
27 บางพระ (3)	117	12.00	105	56	48%	78	67%	66	63%	80	68%	68	65%	-2.00	ลดลง
28หนองปลาไหล (3) ระยอง	164	13.75	150	65	40%	163	100%	149	100%	166	101%	152	102%	-3.00	ลดลง
29 ประแสร์ (3)	295	20.00	275	130	44%	230	78%	210	76%	232	79%	212	77%	-2.00	ลดลง
30 มาบประชัน (3)	17	0.72	16	5	29%	6	35%	5	32%	6	35%	5.11	32%	-0.01	ลดลง
31หนองค้อ (3) ระยอง	21	1.00	20	6	30%	18	83%	17	82%	18	84%	16.98	83%	-0.24	ลดลง
32ดงกราม (3) ระยอง	79	3.00	76	35	44%	72	90%	69	90%	73	91%	69.51	91%	-1.00	ลดลง
33คลองใหญ่ (3) ระยอง	45	3.00	42	12	26%	46	101%	43	101%	48	105%	44.56	105%	-1.77	ลดลง
34เขมด้นหินลาด	295	19.00	276	762	258%	229	78%	210	76%	234	79%	215.00	78%	-5.00	ลดลง
รวมภาคตะวันออก 2.37%	1,678	107	1,570	1,352	81%	1,216	72%	1,108	71%	1,252	75%	1,144	73%	-36.02	ลดลง
ภาคใต้ (4)															
35แก่งกระจาน	710	65	645	457	64%	528	74%	463	72%	533	75%	468	73%	-5.00	ลดลง
36ปราจีนบุรี	391	18	373	271	69%	357	91%	339	91%	357	91%	339	91%	-	คงที่
37รัชชประภา (2)	5,639	1,352	4,287	3,769	67%	3,757	67%	2,405	56%	3,750	67%	2,398	56%	7.00	เพิ่มขึ้น
38บางหลวง (2)	1,454	276	1,178	1,043	72%	1,299	89%	1,023	87%	1,097	75%	821	70%	200.00	เพิ่มขึ้น
รวมภาคใต้ 11.55%	8,194	1,711	6,483	5,540	68%	5,941	73%	4,230	65%	5,737	70%	4,026	62%	204.00	เพิ่มขึ้น
รวมทั้งประเทศ 100%(38)	71,090	23,607	47,482	45,453	64%	43,758	62%	20,149	42%	30,132	42%	20,198	43%	-49.02	ลดลง

ที่มาข้อมูล : ตารางสรุปสภาพน้ำในอ่างเก็บน้ำขนาดใหญ่ทั่วประเทศ และตารางสรุปสภาพน้ำในอ่างเก็บน้ำภาคตะวันออกเฉียงเหนือ กรมชลประทาน

หมายเหตุ :

- อ่างเก็บน้ำขนาดใหญ่ หมายถึง อ่างเก็บน้ำที่มีความจุตั้งแต่ 100 ล้าน ลบ.ม. ขึ้นไป
- เป็นอ่างเก็บน้ำอยู่ในความรับผิดชอบของการไฟฟ้าฝ่ายผลิตแห่งประเทศไทย (10) นอกนั้นอยู่ในความรับผิดชอบของกรมชลประทาน (28)
- เป็นอ่างเก็บน้ำขนาดกลางที่มีความสำคัญต่อการอุตสาหกรรมและการประปา ของลุ่มน้ำชายฝั่งทะเลตะวันออก
- ที่มา : กรมชลประทาน และการไฟฟ้าฝ่ายผลิตแห่งประเทศไทย
- จังหวัดที่มีอ่างเก็บน้ำขนาดใหญ่มีจำนวน 26 จังหวัด ไม่มี 50 จังหวัด

รศ. นายถิร ธงชัยกนกของอ่าง



ศูนย์เขลาลา



ศูนย์ป้องกันกักตุนน้ำ กรมทรัพยากรน้ำ

ลำดับของเขื่อนตามความจุ

- ศรีนครินทร์
- ภูมิพล
- สิริกิติ์
- วิชาสงคราม
- รัชชประภา
- ลุมรัตน
- สิริธร
- บางหลวง
- ลำปาว
- ป่าสัก

ลำดับของเขื่อนตามปริมาณน้ำใช้การได้

- ภูมิพล
- ศรีนครินทร์
- สิริกิติ์
- วิชาสงคราม
- รัชชประภา
- ลำปาว
- ลุมรัตน
- บางหลวง
- สิริธร
- ป่าสัก