

# รายงานสถานการณ์น้ำลุ่มน้ำบางปะกง-ปราจีนบุรี

## วันที่ 23 ธันวาคม 2563

### 1) สภาพภูมิอากาศ (ที่มา : กรมอุตุนิยมวิทยา)

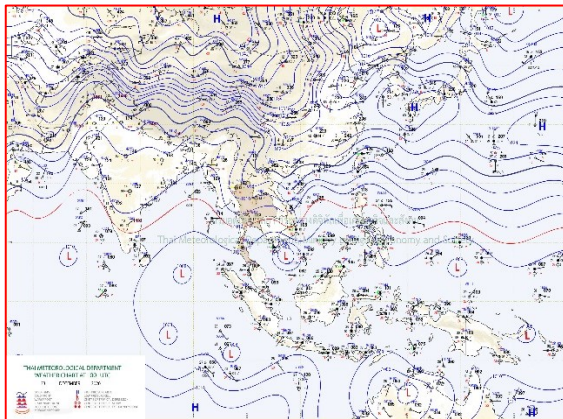
#### ลักษณะอากาศทั่วไป

พยากรณ์อากาศ 24 ชั่วโมงข้างหน้า บริเวณความกดอากาศสูงหรือมวลอากาศเย็นกำลังแรงจากประเทศจีนที่ปกคลุมประเทศไทยตอนบนเริ่มมีกำลังอ่อนลง ทำให้บริเวณดังกล่าวมีอุณหภูมิสูงขึ้นกับมีหมอกบางในตอนเช้า แต่ยังคงมีอากาศเย็นถึงหนาว ส่วนบริเวณยอดดอยและยอดภูมีอากาศหนาวถึงหนาวจัดกับมีน้ำค้างแข็งบางพื้นที่ สำหรับมรสุมตะวันออกเฉียงเหนือที่พัดปกคลุมอ่าวไทยและภาคใต้มีกำลังปานกลาง ทำให้คลื่นลมบริเวณอ่าวไทยมีคลื่นสูงประมาณ 2 เมตร

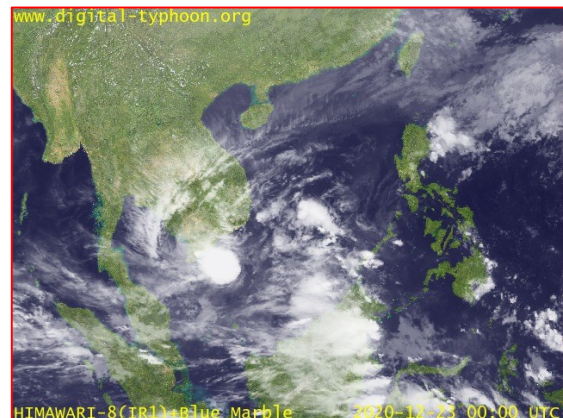
อนึ่ง หย่อมความกดอากาศต่ำกำลังแรงบริเวณทะเลจีนใต้ตอนล่าง คาดว่าจะเคลื่อนผ่านเข้ามาในบริเวณอ่าวไทยแล้วเคลื่อนออกไปทะเลอันดามันในช่วงวันที่ 24-25 ธ.ค. 63 ทำให้ภาคใต้มีฝนเพิ่มขึ้นและมีฝนตกหนักถึงหนักมากบางแห่งบริเวณจังหวัดชุมพร สุราษฎร์ธานี นครศรีธรรมราช พัทลุง สงขลา ปัตตานี ยะลา นราธิวาส ธารนง และพังงา

#### สภาพอากาศภาคตะวันออก

อากาศเย็น กับมีหมอกบางในตอนเช้า อุณหภูมิต่ำสุด 16-21 องศาเซลเซียส อุณหภูมิสูงสุด 29-31 องศาเซลเซียส ลมตะวันออกเฉียงเหนือ ความเร็ว 20-35 กม./ชม. ทะเลมีคลื่นสูง 1-2 เมตร ห่างฝั่งคลื่นสูงประมาณ 2 เมตร



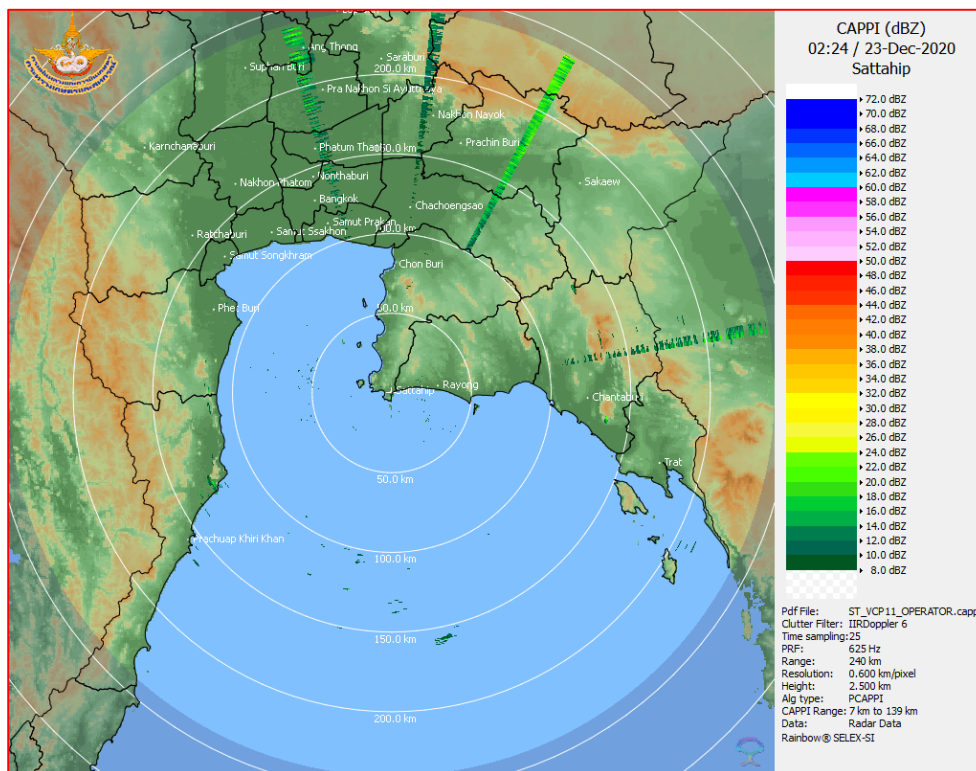
แผนที่อากาศวันที่ 23 ธ.ค. 2563 เวลา 07.00 น.



ภาพถ่ายจากดาวเทียมวันที่ 23 ธ.ค. 2563 เวลา 07.00 น.

### 2) สถานการณ์ฝน

จากข้อมูลสถานการณ์ฝนในพื้นที่ลุ่มน้ำบางปะกง-ปราจีนบุรี ของวันที่ 23 ธันวาคม 2563 จากกรมอุตุนิยมวิทยา สถาบันสารสนเทศทรัพยากรน้ำ (องค์การมหาชน) กรมชลประทาน และกรมทรัพยากรน้ำพบว่า ไม่มีฝนตกในพื้นที่



ภาพเรดาร์ตรวจอากาศ “สถานีสัตหีบ”  
ณ วันที่ 23 ธันวาคม 2563 เวลา 09.24 น.  
(ที่มา : กรมอุตุนิยมวิทยา)

สถานการณ์น้ำฝน

<p>WRF-ROMS (ThaiGeo), 24-Hour Precipitation, Thailand Model (3x3 km) 22-Dec-2020 19:00 to 23-Dec-2020 19:00 (Bangkok Time)</p> <p>Created by HII      initial date 22-Dec-2020 19:00 (Bangkok Time)</p>	<p>WRF-ROMS (ThaiGeo), 24-Hour Precipitation, Thailand Model (3x3 km) 23-Dec-2020 19:00 to 24-Dec-2020 19:00 (Bangkok Time)</p> <p>Created by HII      initial date 23-Dec-2020 19:00 (Bangkok Time)</p>
<p>แผนที่การคาดการณ์น้ำฝนวันที่ 23 ธ.ค. 63</p>	<p>แผนที่การคาดการณ์น้ำฝนวันที่ 24 ธ.ค. 63</p>
<p>WRF-ROMS (ThaiGeo), 24-Hour Precipitation, Thailand Model (3x3 km) 24-Dec-2020 19:00 to 25-Dec-2020 19:00 (Bangkok Time)</p> <p>Created by HII      initial date 24-Dec-2020 19:00 (Bangkok Time)</p>	<p>WRF-ROMS (ThaiGeo), 24-Hour Precipitation, Southeast Asia Model (9x9 km) 25-Dec-2020 19:00 to 26-Dec-2020 19:00 (Bangkok Time)</p> <p>Created by HII      initial date 25-Dec-2020 19:00 (Bangkok Time)</p>
<p>แผนที่การคาดการณ์น้ำฝนวันที่ 25 ธ.ค. 63</p>	<p>แผนที่การคาดการณ์น้ำฝนวันที่ 26 ธ.ค. 63</p>
<p>WRF-ROMS (ThaiGeo), 24-Hour Precipitation, Southeast Asia Model (9x9 km) 26-Dec-2020 19:00 to 27-Dec-2020 19:00 (Bangkok Time)</p> <p>Created by HII      initial date 26-Dec-2020 19:00 (Bangkok Time)</p>	<p>WRF-ROMS (ThaiGeo), 24-Hour Precipitation, Southeast Asia Model (9x9 km) 27-Dec-2020 19:00 to 28-Dec-2020 19:00 (Bangkok Time)</p> <p>Created by HII      initial date 27-Dec-2020 19:00 (Bangkok Time)</p>
<p>แผนที่การคาดการณ์น้ำฝนวันที่ 27 ธ.ค. 63</p>	<p>แผนที่การคาดการณ์น้ำฝนวันที่ 28 ธ.ค. 63</p>
<p>ที่มา : <a href="http://www.thaiwater.net">www.thaiwater.net</a></p>	
<p>ผลการคาดการณ์ปริมาณฝนล่วงหน้า</p>	

## 3) ข้อมูลปริมาณน้ำในลำน้ำ

สถานการณ์น้ำท่า (19 – 23 ธ.ค. 63 ที่มา : กรมชลประทาน เวลา 06.00 น.)

สถานี	อำเภอ	จังหวัด	ลุ่มน้ำ	ระดับ	เสาร์	อาทิตย์	จันทร์	อังคาร	พุธ	แนว โน้ม (เพิ่ม/ ลด)
				ตลิ่ง(ม.)	19 ธ.ค.	20 ธ.ค.	21 ธ.ค.	22 ธ.ค.	23 ธ.ค.	
Kgt.19A	เกาะ จันทร์	ชลบุรี	บางปะกง	ความจุ	1.64	1.64	1.62	1.62	1.62	ทรงตัว
				ลำน้ (ลบ.ม./ วิ.)	83.95	1.60	1.60	1.42	1.42	
Kgt.30	เทศบาล เมือง	ฉะเชิงเทรา	บางปะกง	ความจุ	-0.93	-1.03	-0.98	-0.80	-0.64	เพิ่มขึ้น
				ลำน้ (ลบ.ม./ วิ.)	* น้ำหนุน	*	*	*	*	
Ny.1B	เมือง	นครนายก	บางปะกง	ความจุ	4.42	4.49	4.66	4.83	4.64	ลดลง
				ลำน้ (ลบ.ม./ วิ.)	246.90	12.40	13.80	18.80	23.90	
Ny.3	บ้านนา	นครนายก	บางปะกง	ความจุ	3.98	3.99	3.98	3.98	3.98	ทรงตัว
				ลำน้ (ลบ.ม./ วิ.)	80.10	*	*	*	*	
Ny.4	เมือง	ปราจีนบุรี	บางปะกง	ความจุ	0.32	0.32	0.32	0.32	0.32	ทรงตัว
				ลำน้ (ลบ.ม./ วิ.)	185.00	*	*	*	*	
Ny.7	เมือง	นครนายก	บางปะกง	ความจุ	4.11	4.34	4.66	4.86	4.77	ลดลง
				ลำน้ (ลบ.ม./ วิ.)	*	*	*	*	*	
Kgt.1	เมือง	ปราจีนบุรี	ปราจีนบุรี	ความจุ	0.31	0.27	0.24	0.15	0.07	ลดลง
				ลำน้ (ลบ.ม./ วิ.)	774.00	**	**	**	**	
Kgt.3	กบินทร์ บุรี	ปราจีนบุรี	ปราจีนบุรี	ความจุ	0.95	0.85	0.78	0.90	0.84	ลดลง
				ลำน้ (ลบ.ม./ วิ.)	519.00	19.00	17.00	15.60	18.00	
Kgt.6	ศรีมหา โพธิ์	ปราจีนบุรี	ปราจีนบุรี	ความจุ	1.01	0.93	0.87	0.76	0.78	เพิ่มขึ้น
				ลำน้ (ลบ.ม./ วิ.)	-	*	*	*	*	
Kgt.9	เขา ฉกรรจ์	สระแก้ว	ปราจีนบุรี	ความจุ	3.74	3.74	3.73	3.73	3.73	ทรงตัว
				ลำน้ (ลบ.ม./ วิ.)	483.30	*	*	*	*	
Kgt.10	เมือง	สระแก้ว	ปราจีนบุรี	ความจุ	5.66	5.65	5.65	5.64	5.65	เพิ่มขึ้น
				ลำน้ (ลบ.ม./ วิ.)	300.00	*	*	*	*	
Kgt.13A	กบินทร์ บุรี	ปราจีนบุรี	ปราจีนบุรี	ความจุ	6.82	6.75	6.76	7.18	7.01	ลดลง
				ลำน้ (ลบ.ม./ วิ.)	448.90	12.40	11.25	11.40	19.60	
Kgt.14	นาดี	ปราจีนบุรี	ปราจีนบุรี	ความจุ	1.23	1.23	1.23	1.21	1.21	ทรงตัว
				ลำน้ (ลบ.ม./ วิ.)	370.50	*	*	*	*	

หมายเหตุ\* ไม่ได้รับข้อมูล

ปริมาณน้ำในลำน้ำในพื้นที่ลุ่มน้ำบางปะกง-ปราจีนบุรี วันที่ 23 ธันวาคม 2563



สถานีเซียงสะพานฉะเชิงเทรา ต.หน้าเมือง อ.เมือง จ.ฉะเชิงเทรา  
(ลุ่มน้ำบางปะกง – แม่น้ำบางปะกง)

4) สรุป

- สถานการณ์น้ำในลุ่มน้ำบางปะกง อยู่ในภาวะปกติ และระดับน้ำในลำน้ำส่วนใหญ่มีแนวโน้มทรงตัว
- สถานการณ์น้ำในลุ่มน้ำปราจีนบุรี อยู่ในภาวะปกติ และระดับน้ำในลำน้ำส่วนใหญ่มีแนวโน้มลดลง