

รายงานสถานการณ์น้ำลุ่มน้ำบางปะกง-ปราจีนบุรี

วันที่ 24 ธันวาคม 2563

1) สภาพภูมิอากาศ (ที่มา : กรมอุตุนิยมวิทยา)

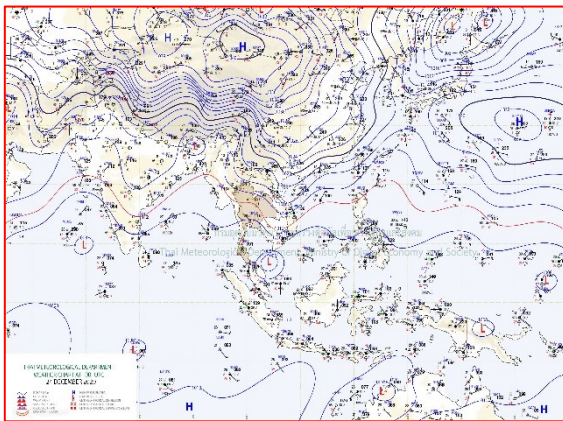
ลักษณะอากาศทั่วไป

พยากรณ์อากาศ 24 ชั่วโมงข้างหน้า หย่อมความกดอากาศต่ำกำลังแรงบริเวณทะเลจีนใต้ตอนล่าง คาดว่าจะเคลื่อนเข้าปกคลุมบริเวณอ่าวไทยและภาคใต้ ในวันที่ (24 ธ.ค. 63) ประกอบกับมรสุมตะวันออกเฉียงเหนือที่พัดปกคลุมอ่าวไทยและภาคใต้มีกำลังแรงขึ้น ทำให้ภาคใต้มีฝนเพิ่มขึ้นและมีฝนตกหนักบางแห่ง ขอให้ประชาชนที่อาศัยอยู่ในพื้นที่เสี่ยงภัยในบริเวณดังกล่าว โดยเฉพาะบริเวณที่ลาดเชิงเขาและพื้นที่ลุ่มต่างๆ ระวังอันตรายจากฝนตกหนัก ซึ่งอาจทำให้เกิดน้ำท่วมฉับพลันและน้ำป่าไหลหลากได้ ส่วนคลื่นลมบริเวณอ่าวไทยมีกำลังแรง โดยมีคลื่นสูงประมาณ 2-3 เมตร

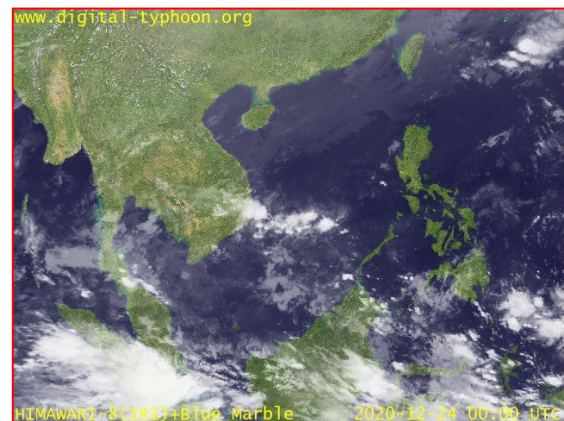
สำหรับบริเวณความกดอากาศสูงหรือมวลอากาศเย็นที่ปกคลุมประเทศไทยตอนบนมีกำลังอ่อนลง ทำให้บริเวณดังกล่าวมีอุณหภูมิสูงขึ้น 1-3 องศาเซลเซียส กับมีหมอกในตอนเช้า แต่ยังคงมีอากาศเย็นถึงหนาวในภาคเหนือและภาคตะวันออกเฉียงเหนือ ส่วนบริเวณยอดดอยและยอดภูมีอากาศหนาวถึงหนาวจัดกับมีน้ำค้างแข็งบางพื้นที่

สภาพอากาศภาคตะวันออก

อากาศเย็น กับมีหมอกในตอนเช้า อุณหภูมิจะสูงขึ้น 1-2 องศาเซลเซียส อุณหภูมิต่ำสุด 18-22 องศาเซลเซียส อุณหภูมิสูงสุด 31-32 องศาเซลเซียส ลมตะวันออกเฉียงเหนือ ความเร็ว 15-35 กม./ชม. ทะเลมีคลื่นสูง 1-2 เมตร ห่างฝั่งคลื่นสูงประมาณ 2 เมตร



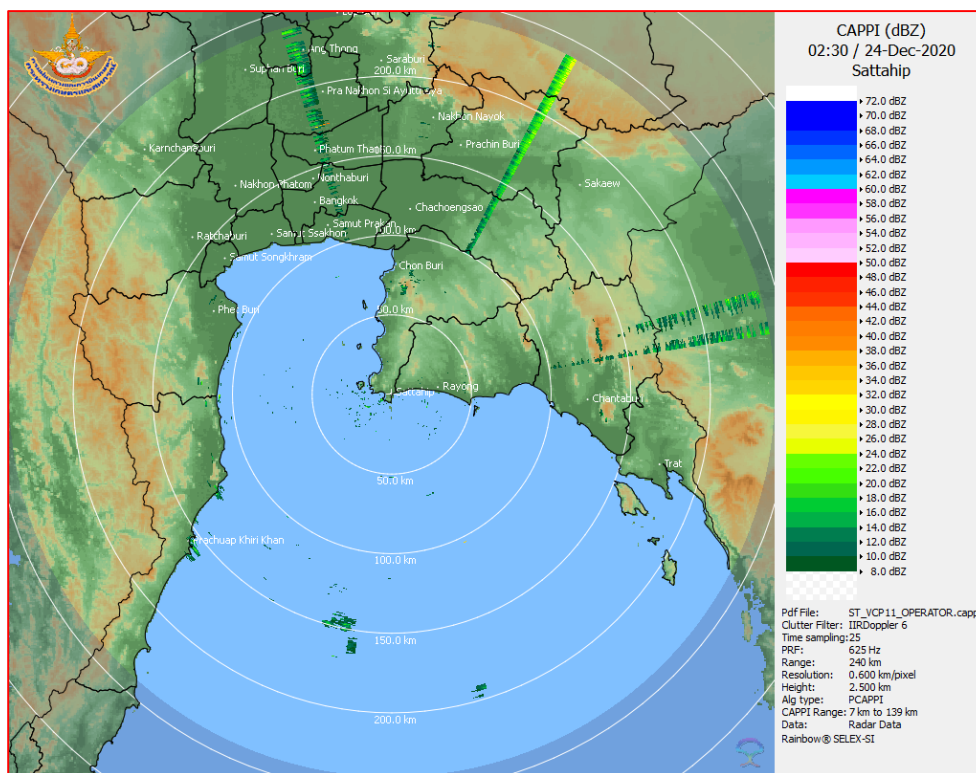
แผนที่อากาศวันที่ 24 ธ.ค. 2563 เวลา 07.00 น.



ภาพถ่ายจากดาวเทียมวันที่ 24 ธ.ค. 2563 เวลา 07.00 น.

2) สถานการณ์ฝน

จากข้อมูลสถานการณ์ฝนในพื้นที่ลุ่มน้ำบางปะกง-ปราจีนบุรี ของวันที่ 24 ธันวาคม 2563 จากกรมอุตุนิยมวิทยา สถาบันสารสนเทศทรัพยากรน้ำ (องค์การมหาชน) กรมชลประทาน และกรมทรัพยากรน้ำพบว่า ไม่มีฝนตกในพื้นที่



ภาพเรดาร์ตรวจอากาศ “สถานีสัตหีบ”
ณ วันที่ 24 ธันวาคม 2563 เวลา 09.30 น.
(ที่มา : กรมอุตุนิยมวิทยา)

สถานการณ์น้ำฝน

<p>WRF-ROMS (ThaiGeo), 24-Hour Precipitation, Thailand Model (3x3 km) 23-Dec-2020 19:00 to 24-Dec-2020 19:00 (Bangkok Time)</p> <p>Created by HII initial date 23-Dec-2020 19:00 (Bangkok Time)</p>	<p>WRF-ROMS (ThaiGeo), 24-Hour Precipitation, Thailand Model (3x3 km) 24-Dec-2020 19:00 to 25-Dec-2020 19:00 (Bangkok Time)</p> <p>Created by HII initial date 23-Dec-2020 19:00 (Bangkok Time)</p>
<p>แผนที่การคาดการณ์น้ำฝนวันที่ 24 ธ.ค. 63</p>	<p>แผนที่การคาดการณ์น้ำฝนวันที่ 25 ธ.ค. 63</p>
<p>WRF-ROMS (ThaiGeo), 24-Hour Precipitation, Thailand Model (3x3 km) 25-Dec-2020 19:00 to 26-Dec-2020 19:00 (Bangkok Time)</p> <p>Created by HII initial date 23-Dec-2020 19:00 (Bangkok Time)</p>	<p>WRF-ROMS (ThaiGeo), 24-Hour Precipitation, Southeast Asia Model (9x9 km) 26-Dec-2020 19:00 to 27-Dec-2020 19:00 (Bangkok Time)</p> <p>Created by HII initial date 23-Dec-2020 19:00 (Bangkok Time)</p>
<p>แผนที่การคาดการณ์น้ำฝนวันที่ 26 ธ.ค. 63</p>	<p>แผนที่การคาดการณ์น้ำฝนวันที่ 27 ธ.ค. 63</p>
<p>WRF-ROMS (ThaiGeo), 24-Hour Precipitation, Southeast Asia Model (9x9 km) 27-Dec-2020 19:00 to 28-Dec-2020 19:00 (Bangkok Time)</p> <p>Created by HII initial date 23-Dec-2020 19:00 (Bangkok Time)</p>	<p>WRF-ROMS (ThaiGeo), 24-Hour Precipitation, Southeast Asia Model (9x9 km) 28-Dec-2020 19:00 to 29-Dec-2020 19:00 (Bangkok Time)</p> <p>Created by HII initial date 23-Dec-2020 19:00 (Bangkok Time)</p>
<p>แผนที่การคาดการณ์น้ำฝนวันที่ 28 ธ.ค. 63</p>	<p>แผนที่การคาดการณ์น้ำฝนวันที่ 29 ธ.ค. 63</p>
<p>ที่มา : www.thaiwater.net</p>	
<p>ผลการคาดการณ์ปริมาณฝนล่วงหน้า</p>	

3) ข้อมูลปริมาณน้ำในลำน้ำ

สถานการณ์น้ำท่า (20 – 24 ธ.ค. 63 ที่มา : กรมชลประทาน เวลา 06.00 น.)

สถานี	อำเภอ	จังหวัด	ลุ่มน้ำ	ระดับ	อาทิตย์	จันทร์	อังคาร	พุธ	พฤหัสบดี	แนว โน้ม (เพิ่ม/ ลด)
				ตลิ่ง(ม.)	20 ธ.ค.	21 ธ.ค.	22 ธ.ค.	23 ธ.ค.	24 ธ.ค.	
Kgt.19A	เกาะ จันทร์	ชลบุรี	บางปะกง	ความจุ	1.64	1.62	1.62	1.62	1.74	เพิ่มขึ้น
				ลำน้ำ (ลบ.ม./ วิ.)	83.95	1.42	1.42	1.42	2.65	
Kgt.30	เทศบาล เมือง	ฉะเชิงเทรา	บางปะกง	ความจุ	-1.03	-0.98	-0.80	-0.64	-0.10	เพิ่มขึ้น
				ลำน้ำ (ลบ.ม./ วิ.)	* น้ำหนุน	*	*	*	*	
Ny.1B	เมือง	นครนายก	บางปะกง	ความจุ	4.49	4.66	4.83	4.64	4.65	เพิ่มขึ้น
				ลำน้ำ (ลบ.ม./ วิ.)	246.90	13.80	18.80	23.90	18.20	
Ny.3	บ้านนา	นครนายก	บางปะกง	ความจุ	3.99	3.98	3.98	3.98	3.98	ทรงตัว
				ลำน้ำ (ลบ.ม./ วิ.)	80.10	*	*	*	*	
Ny.4	เมือง	ปราจีนบุรี	บางปะกง	ความจุ	0.32	0.32	0.32	0.32	0.32	ทรงตัว
				ลำน้ำ (ลบ.ม./ วิ.)	185.00	*	*	*	*	
Ny.7	เมือง	นครนายก	บางปะกง	ความจุ	4.34	4.66	4.86	4.77	4.77	ทรงตัว
				ลำน้ำ (ลบ.ม./ วิ.)	*	*	*	*	*	
Kgt.1	เมือง	ปราจีนบุรี	ปราจีนบุรี	ความจุ	0.27	0.24	0.15	0.07	0.03	ลดลง
				ลำน้ำ (ลบ.ม./ วิ.)	774.00	**	**	**	**	
Kgt.3	กบินทร์ บุรี	ปราจีนบุรี	ปราจีนบุรี	ความจุ	0.85	0.78	0.90	0.84	0.72	ลดลง
				ลำน้ำ (ลบ.ม./ วิ.)	519.00	17.00	15.60	18.00	16.80	
Kgt.6	ศรีมหา โพธิ์	ปราจีนบุรี	ปราจีนบุรี	ความจุ	0.93	0.87	0.76	0.78	0.59	ลดลง
				ลำน้ำ (ลบ.ม./ วิ.)	-	*	*	*	*	
Kgt.9	เขา ฉกรรจ์	สระแก้ว	ปราจีนบุรี	ความจุ	3.74	3.73	3.73	3.73	3.73	ทรงตัว
				ลำน้ำ (ลบ.ม./ วิ.)	483.30	*	*	*	*	
Kgt.10	เมือง	สระแก้ว	ปราจีนบุรี	ความจุ	5.65	5.65	5.64	5.65	5.65	ทรงตัว
				ลำน้ำ (ลบ.ม./ วิ.)	300.00	*	*	*	*	
Kgt.13A	กบินทร์ บุรี	ปราจีนบุรี	ปราจีนบุรี	ความจุ	6.75	6.76	7.18	7.01	6.89	ลดลง
				ลำน้ำ (ลบ.ม./ วิ.)	448.90	11.25	11.40	19.60	16.20	
Kgt.14	นาดี	ปราจีนบุรี	ปราจีนบุรี	ความจุ	1.23	1.23	1.21	1.21	1.20	ลดลง
				ลำน้ำ (ลบ.ม./ วิ.)	370.50	*	*	*	*	

หมายเหตุ* ไม่ได้รับข้อมูล

ปริมาณน้ำในลำน้ำในพื้นที่ลุ่มน้ำบางปะกง-ปราจีนบุรี วันที่ 24 ธันวาคม 2563



สถานีเซียงสะพานฉะเชิงเทรา ต.หน้าเมือง อ.เมือง จ.ฉะเชิงเทรา
(ลุ่มน้ำบางปะกง – แม่น้ำบางปะกง)

4) สรุป

- สถานการณ์น้ำในลุ่มน้ำบางปะกง อยู่ในภาวะปกติ และระดับน้ำในลำน้ำส่วนใหญ่มีแนวโน้มทรงตัว
- สถานการณ์น้ำในลุ่มน้ำปราจีนบุรี อยู่ในภาวะปกติ และระดับน้ำในลำน้ำส่วนใหญ่มีแนวโน้มลดลง