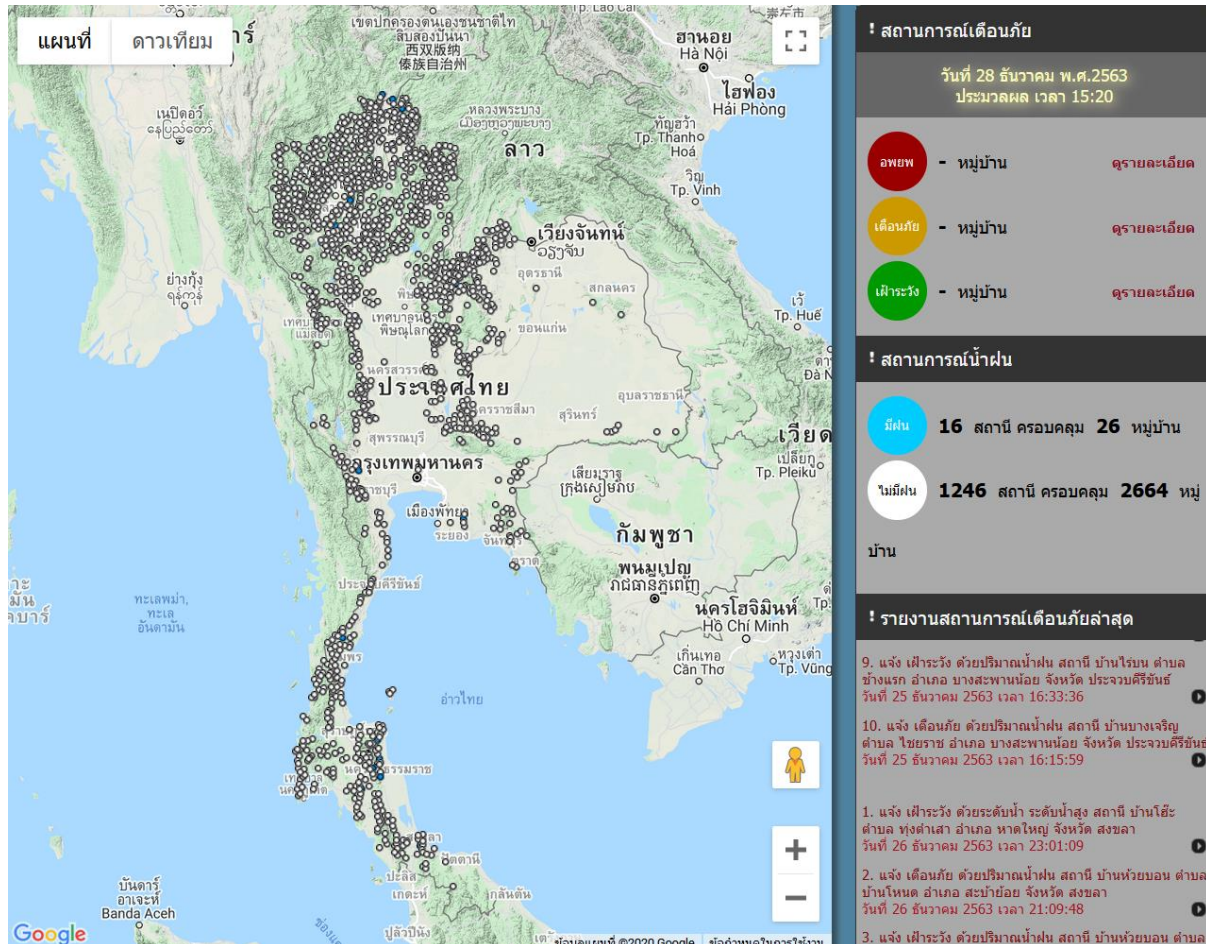


รายงานสถานการณ์พื้นที่เสี่ยงอุทกภัยน้ำหลากในเขตพื้นที่ลัดเชิงเขา

วันที่ 28 ธันวาคม 2563 เวลา 15:00 น.

1) Early Warning System (28 ธ.ค. 2563 เวลา 15.00 น)

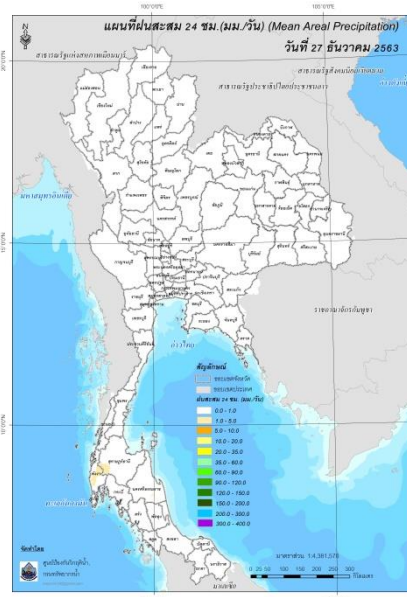
สถานี Early Warning System ที่มีฝนตกทั้งหมด 16 สถานี ครอบคลุม 26 หมู่บ้าน ไม่มีการแจ้งเตือนภัย



ที่มา : สำนักวิจัย พัฒนาและอุทกวิทยา

2) ปริมาณฝน

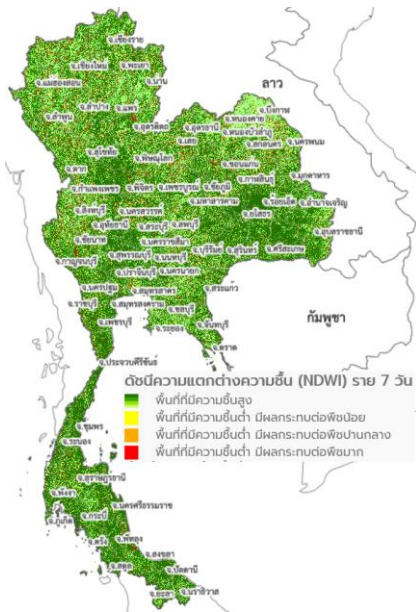
ผลการเปรียบเทียบปริมาณฝนสะสม 24 ชั่วโมง ของวันที่ 27 - 28 ธันวาคม 2563 (เวลา 15:00 น.) จากระบบของ Mekong River Commission Flash Flood Guidance System (MRCFFGS) แสดงให้เห็นว่ามีปริมาณฝนตกบริเวณบริเวณจังหวัดสุราษฎร์ธานี พังงา และนครศรีธรรมราช มีปริมาณฝนสะสมประมาณ 1 - 5 มม./วัน



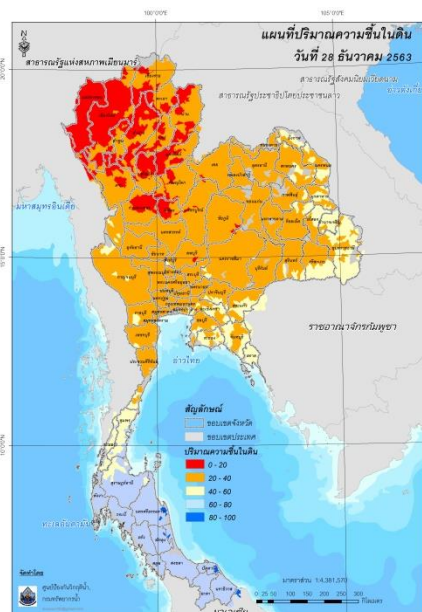
ปริมาณฝนสะสม 24 ชั่วโมง (MRCFFGS)

3) ปริมาณความชื้นในดิน

ปริมาณความชื้นในดินจากแผนที่ดาวเทียมของ Gistda (ดัชนีความแตกต่าง (NDWI) ราย 7 วัน) และค่าความชื้นในดินที่ได้จากระบบ MRCFFGS พบว่าพื้นที่บริเวณจังหวัดนครศรีธรรมราช พัทลุง สงขลา ปัตตานี และนราธิวาส มีค่าความชื้นอยู่ในเกณฑ์ประมาณร้อยละ 80 - 100 สภาวะดังกล่าวหมายถึงดินในพื้นที่บริเวณดังกล่าวยังสามารถรองรับปริมาณน้ำฝนได้อีกประมาณ 20% ก่อนที่จะเข้าสู่สภาพอิ่มตัว

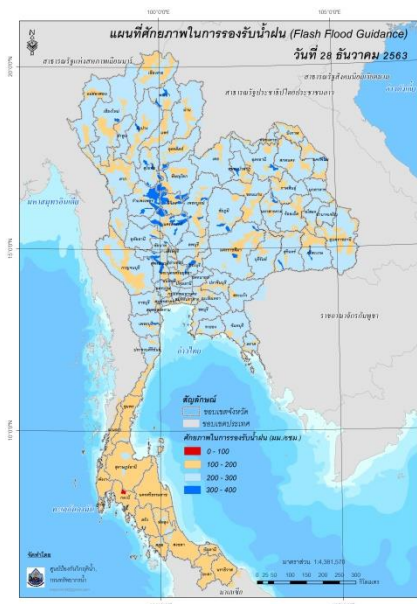


แผนที่ดาวเทียมของ Gistda (22 - 28 ธ.ค. 63)



ปริมาณความชื้นในดิน (MRCFFG)

4) ศักยภาพในการรองรับน้ำฝน FFG (Flash Flood Guidance)



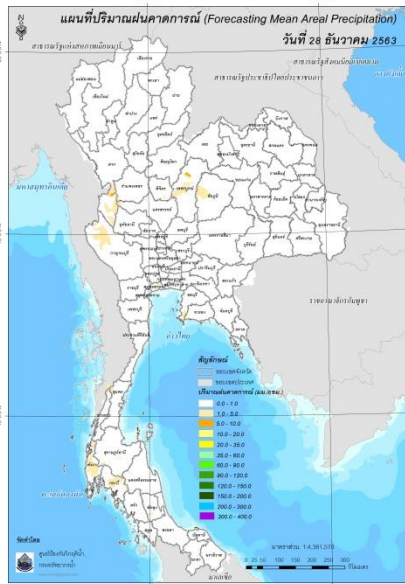
โดยศักยภาพในการรองรับน้ำฝนของพื้นที่จังหวัดกระบี่ สามารถรองรับปริมาณฝนได้น้อยกว่า 100 มม./6ชม

FFG หมายถึง ค่าความสามารถในการรองรับปริมาณฝนของพื้นที่นั้นๆ ก่อนที่จะเกิดสภาวะน้ำล้นตลิ่งที่จุดออกของปลายพื้นที่ โดยค่า FFG 06-hr หมายถึง ปริมาณฝนที่จะส่งผลให้เกิดสภาวะน้ำล้นตลิ่งที่ปลายลุ่มน้ำในอีก 6 ชั่วโมงข้างหน้า (มม./6ชม.)

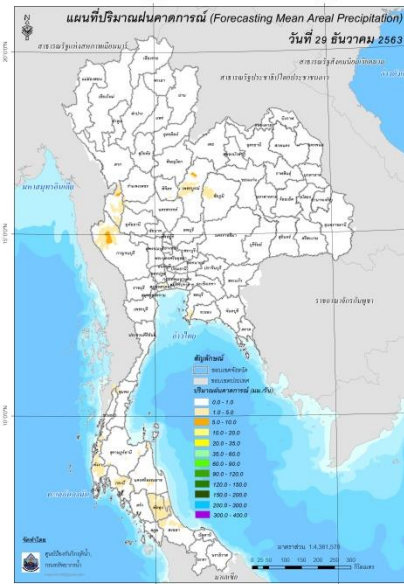
5) ปริมาณฝนคาดการณ์ล่วงหน้า

ปริมาณฝนคาดการณ์ในวันที่ 28 ธันวาคม 2563 เวลา 21.00 น. บริเวณจังหวัดตาก กาญจนบุรี เพชรบูรณ์ ชัยภูมิ พังงา และกระบี่ มีปริมาณฝนสะสม 6 ชั่วโมงข้างหน้า 1 – 5 มม.

ปริมาณฝนคาดการณ์ในวันที่ 29 ธันวาคม 2563 เวลา 15.00 น. บริเวณจังหวัดตาก กาญจนบุรี เพชรบูรณ์ ชัยภูมิ ชลบุรี สมุทรสาคร ชุมพร พังงา กระบี่ นครศรีธรรมราช พัทลุง และสงขลา มีปริมาณฝนสะสม 24 ชั่วโมงข้างหน้า 1 – 5 มม.



ปริมาณฝนคาดการณ์ในวันที่ 28 ธันวาคม 2563

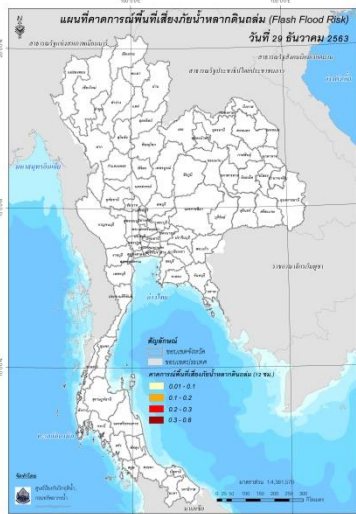


ปริมาณฝนคาดการณ์ในวันที่ 29 ธันวาคม 2563

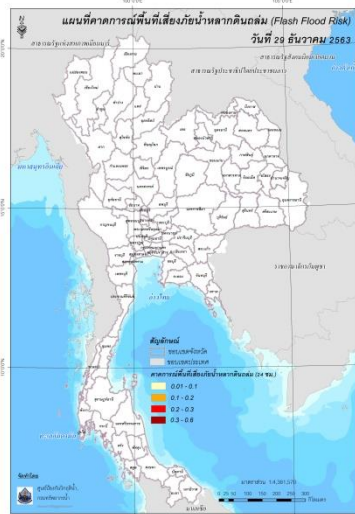
6) ความเสี่ยงจากน้ำท่วม

- การคาดการณ์พื้นที่เสี่ยงภัยน้ำหลากดินถล่มจากข้อมูล MRCFFGS วันที่ 28 ธันวาคม 2563 ในอีก 12 ชม. 24 ชม. และ 36 ชม. ไม่พบพื้นที่เสี่ยง

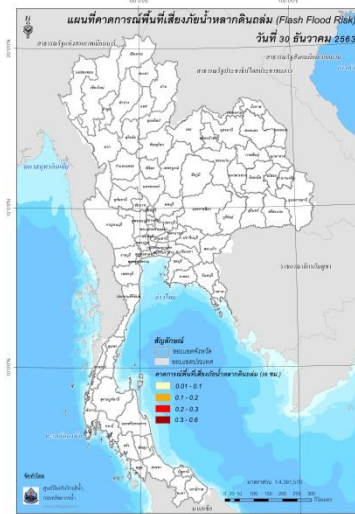
แผนที่แสดงการคาดการณ์พื้นที่เสี่ยงภัยน้ำหลากดินถล่ม วันที่ 28 ธันวาคม 2563



วันที่ 29 ธ.ค. 2563 (03:00 น.)



วันที่ 29 ธ.ค. 2563 (15:00 น.)



วันที่ 30 ธ.ค. 2563 (03:00 น.)

คำแนะนำ: ข้อมูลดังกล่าวเป็นการคาดการณ์พื้นที่เสี่ยงภัยน้ำหลาก โดยอาศัยข้อมูลปริมาณฝนจากดาวเทียม ดังนั้นรายงานฉบับนี้ควรใช้งานควบคู่ไปกับการตรวจวัดปริมาณฝนจริงภาคสนาม และข้อมูลจากเรดาร์ เพื่อประกอบการตัดสินใจ