



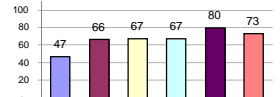
## รายงานสรุปสภาพน้ำในอ่างเก็บน้ำขนาดใหญ่และขนาดกลาง

รายงานสถานการณ์ ณ วันที่ 4 มกราคม 2564

ปริมาณน้ำในอ่างที่ใช้การได้ในสัปดาห์นี้ + มากกว่า / - น้อยกว่า สัปดาห์ก่อน **360.87** ล้าน ลบ.ม.

สรุปสถานการณ์ปริมาณน้ำในอ่างเก็บน้ำที่ใช้ในทุกกิจกรรมทั่วประเทศ มากกว่าปริมาณน้ำที่ไหลเข้าอ่าง เมื่อเทียบกับสัปดาห์ก่อน การใช้น้ำอย่างระมัดระวัง

% ปริมาณน้ำรวมแต่ละภาคปัจจุบัน



เปรียบเทียบปริมาณน้ำรวม  
ของระบบป้องกัน  
ในปี 63 และ ปี 64

วันที่ 4 มกราคม 2564 แห่งกัน

43,202 ล้าน ลบ.ม. หรือ เท่ากัน

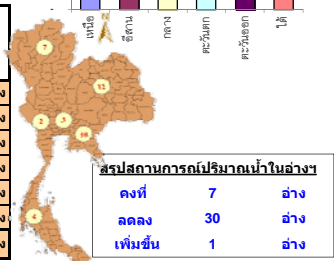
61%

วันที่ 4 มกราคม 2563 แห่งกัน

44,638 ล้าน ลบ.ม. หรือ เท่ากัน

63%

ภาค	สถานการณ์ปริมาณน้ำในอ่าง				ปริมาณน้ำเปลี่ยนแปลง (ล้าน ม.³)	สถานะ
	ลดลง (แห่ง)	คงที่ (แห่ง)	เพิ่มขึ้น (แห่ง)	รวม (แห่ง)		
ภาคเหนือ	6	1	-	7	-103.00	ปริมาณน้ำในอ่างเก็บน้ำลดลง
ภาคตะวันออกเฉียงเหนือ	9	3	-	12	-84.00	ปริมาณน้ำในอ่างเก็บน้ำลดลง
ภาคกลาง	2	1	-	3	-18.00	ปริมาณน้ำในอ่างเก็บน้ำลดลง
ภาคตะวันตก	2	-	-	2	-119.00	ปริมาณน้ำในอ่างเก็บน้ำลดลง
ภาคตะวันออก	8	2	-	10	-26.87	ปริมาณน้ำในอ่างเก็บน้ำลดลง
ภาคใต้	3	-	1	4	-10.00	ปริมาณน้ำในอ่างเก็บน้ำลดลง
<b>รวมทั้งประเทศ</b>	<b>30</b>	<b>7</b>	<b>1</b>	<b>38</b>	<b>-360.87</b>	<b>ปริมาณน้ำในอ่างเก็บน้ำลดลง</b>



ภาค	อ่างเก็บน้ำ	ความจุที่ (ล้าน ม.³)	ปริมาณน้ำที่ใช้งานได้ (ล้าน ม.³)	ใช้การได้จริง (ล้าน ม.³)	ปริมาณน้ำรวมวันที่ 4 มกราคม 2563 (%)	ปัจจุบัน วันที่ 4 มกราคม 2564				สัปดาห์ก่อน วันที่ 29 ธันวาคม 2563				ปริมาณน้ำ + เพิ่มขึ้น (ล้าน ม.³)	สถานการณ์ในอ่าง	
						ปริมาณน้ำรวม (%)	ปริมาณน้ำใช้การได้จริง (%)	ปริมาณน้ำรวม (%)	ปริมาณน้ำใช้การได้จริง (%)	ปริมาณน้ำรวม (%)	ปริมาณน้ำใช้การได้จริง (%)					
<b>ภาคเหนือ (7)</b>																
1	ภูมิพล (2)	13,462	3,800	9,662	5,522	41%	5,449	40%	1,649	17%	5,488	41%	1,688	17%	-39.00	ลดลง
2	สิริกิติ์ (2)	9,510	2,850	6,660	4,784	50%	5,279	56%	2,429	36%	5,355	56%	2,505	38%	-76.00	ลดลง
3	แม่งัด	265	12	253	151	57%	141	53%	129	51%	142	54%	130	51%	-1.00	ลดลง
4	แม่งัด	263	14	249	75	29%	109	41%	95	38%	112	43%	98	39%	-3.00	ลดลง
5	กัวลม	106	3	103	55	52%	69	65%	66	64%	69	65%	66	64%	-	คงที่
6	กัวลม	170	6	164	106	62%	75	44%	69	42%	77	45%	71	43%	-2.00	ลดลง
7	แควน้อย	939	43	896	430	46%	402	43%	359	40%	411	44%	368	41%	-9.00	ลดลง
	แม่เม็ก	110	16	94	34	31%	43	39%	27	29%	43	39%	27	29%	-	คงที่
<b>รวมภาคเหนือ</b>		<b>34.85%</b>	<b>24,825</b>	<b>6,744</b>	<b>18,081</b>	<b>45%</b>	<b>11,567</b>	<b>47%</b>	<b>4,823</b>	<b>27%</b>	<b>11,697</b>	<b>47%</b>	<b>4,926</b>	<b>27%</b>	<b>-103.00</b>	<b>ลดลง</b>
<b>ภาคตะวันออกเฉียงเหนือ (12)</b>																
8	ห้วยหลวง	136	7	129	59	43%	57	42%	50	39%	58	43%	51	40%	-1.00	ลดลง
9	น้ำจืด	520	45	475	275	53%	232	45%	187	39%	234	45%	189	40%	-2.00	ลดลง
10	น้ำพอง (2)	165	8	157	88	53%	87	53%	79	50%	88	53%	80	51%	-1.00	ลดลง
11	จันทบุรี (2)	164	37	127	45	27%	144	88%	107	84%	147	90%	110	87%	-3.00	ลดลง
12	อุบลรัตน์ (2)	2,431	581	1,850	488	20%	1,481	61%	900	49%	1,521	63%	940	51%	-40.00	ลดลง
13	ลำปาว	1,980	100	1,880	1,394	70%	941	48%	841	45%	948	48%	848	45%	-7.00	ลดลง
14	ลำตะคอง	314	22	292	154	49%	343	109%	321	110%	347	111%	325	111%	-4.00	ลดลง
15	ลำพระเพลิง	155	1	154	22	14%	154	99%	153	99%	154	99%	153	99%	-	คงที่
16	มูลขาม	141	7	134	49	35%	141	100%	134	100%	141	100%	134	100%	-	คงที่
17	ลำพระเพลิง	275	7	268	84	31%	243	88%	236	88%	244	89%	237	88%	-1.00	ลดลง
18	ลำน้ำจืด	121	3	118	23	19%	99	82%	96	81%	99	82%	96	81%	-	คงที่
19	สิรินธร (2)	1,966	831	1,135	1,699	86%	1,611	82%	780	69%	1,636	83%	805	71%	-25.00	ลดลง
<b>รวมภาคตะวันออกเฉียงเหนือ</b>		<b>11.80%</b>	<b>8,369</b>	<b>1,649</b>	<b>6,720</b>	<b>52%</b>	<b>5,533</b>	<b>66%</b>	<b>3,884</b>	<b>58%</b>	<b>5,619</b>	<b>67%</b>	<b>3,968</b>	<b>59%</b>	<b>-84.00</b>	<b>ลดลง</b>
<b>ภาคกลาง (3)</b>																
20	ป่าสักชลสิทธิ์	960	3	957	223	23%	648	68%	645	67%	665	69%	662	69%	-17.00	ลดลง
21	อู่ทอง	160	17	143	36	23%	108	68%	91	64%	108	68%	91	64%	-	คงที่
22	กระเสียว	299	99	200	61	20%	199	67%	100	50%	200	67%	101	51%	-1.00	ลดลง
<b>รวมภาคกลาง</b>		<b>1.92%</b>	<b>1,419</b>	<b>119</b>	<b>1,300</b>	<b>23%</b>	<b>955</b>	<b>67%</b>	<b>836</b>	<b>59%</b>	<b>973</b>	<b>69%</b>	<b>854</b>	<b>66%</b>	<b>-18.00</b>	<b>ลดลง</b>
<b>ภาคตะวันตก (2)</b>																
23	ศรีนครินทร์ (2)	17,745	10,265	7,480	14,963	84%	13,161	74%	2,896	39%	13,227	75%	2,962	40%	-66.00	ลดลง
24	วังจันทน์ (2)	8,860	3,012	5,848	6,935	78%	4,651	52%	1,639	28%	4,704	53%	1,692	29%	-53.00	ลดลง
<b>รวมภาคตะวันตก</b>		<b>37.51%</b>	<b>26,605</b>	<b>13,277</b>	<b>13,328</b>	<b>82%</b>	<b>17,812</b>	<b>67%</b>	<b>4,535</b>	<b>34%</b>	<b>17,931</b>	<b>67%</b>	<b>4,654</b>	<b>35%</b>	<b>-119.00</b>	<b>ลดลง</b>
<b>ภาคตะวันออก (6+4)</b>																
25	ขุนด่าน	224	5.00	219	154	69%	185	83%	180	82%	196	88%	191	87%	-11.00	ลดลง
26	คลองสิริกิติ์	420	30.00	390	108	26%	161	38%	131	34%	163	39%	133	34%	-2.00	ลดลง
27	บางพระ (3)	117	12.00	105	52	44%	75	64%	63	60%	76	65%	64	61%	-1.00	ลดลง
28	หนองปลาไหล (3)	164	13.75	150	55	34%	156	95%	142	95%	159	97%	145	97%	-3.00	ลดลง
29	ประแสร์ (3)	295	20.00	275	120	41%	228	77%	208	76%	229	78%	209	76%	-1.00	ลดลง
30	มาบประชัน (3)	17	0.72	16	10	57%	8	49%	7	47%	8	50%	7.64	48%	-0.18	ลดลง
31	หนองคล้า (3)	21	1.00	20	12	56%	36	169%	35	173%	36	169%	35.26	173%	-	คงที่
32	ดงกราม (3)	79	3.00	76	164	206%	271	341%	268	351%	276	347%	272.83	357%	-4.70	ลดลง
33	คลองใหญ่ (3)	45	3.00	42	0	0%	0	0%	-	0%	0	0%	-	0%	-	คงที่
34	เขื่อนดินห้วยจรเข้ม้า	295	19.00	276	701	238%	221	75%	202	73%	225	76%	206.00	75%	-4.00	ลดลง
<b>รวมภาคตะวันออก</b>		<b>2.37%</b>	<b>1,678</b>	<b>107</b>	<b>1,570</b>	<b>82%</b>	<b>1,342</b>	<b>80%</b>	<b>1,237</b>	<b>79%</b>	<b>1,369</b>	<b>82%</b>	<b>1,264</b>	<b>81%</b>	<b>-26.87</b>	<b>ลดลง</b>
<b>ภาคใต้ (4)</b>																
35	แก่งกระจาน	710	65	645	441	62%	516	73%	451	70%	522	74%	457	71%	-6.00	ลดลง
36	ปราจีนบุรี	391	18	373	268	69%	354	91%	336	90%	356	91%	338	91%	-2.00	ลดลง
37	รัชชประภา (2)	5,639	1,352	4,287	3,725	66%	3,747	66%	2,395	56%	3,755	67%	2,403	56%	-8.00	ลดลง
38	บางหลวง (2)	1,454	276	1,178	1,074	74%	1,375	95%	1,099	93%	1,369	94%	1,093	93%	6.00	เพิ่มขึ้น
<b>รวมภาคใต้</b>		<b>11.55%</b>	<b>8,194</b>	<b>1,711</b>	<b>6,483</b>	<b>67%</b>	<b>5,992</b>	<b>73%</b>	<b>4,281</b>	<b>66%</b>	<b>6,002</b>	<b>73%</b>	<b>4,291</b>	<b>66%</b>	<b>-10.00</b>	<b>ลดลง</b>
<b>รวมทั้งประเทศ</b>		<b>100%(38)</b>	<b>71,090</b>	<b>23,607</b>	<b>47,482</b>	<b>63%</b>	<b>43,202</b>	<b>61%</b>	<b>19,596</b>	<b>41%</b>	<b>30,132</b>	<b>42%</b>	<b>19,957</b>	<b>42%</b>	<b>-360.87</b>	<b>ลดลง</b>

ที่มาข้อมูล : ตารางสรุปสภาพน้ำในอ่างเก็บน้ำขนาดใหญ่ทั่วประเทศ และตารางสรุปสภาพน้ำในอ่างเก็บน้ำภาคตะวันออกเฉียงเหนือ กรมชลประทาน

หมายเหตุ :

- อ่างเก็บน้ำขนาดใหญ่ หมายถึง อ่างเก็บน้ำที่มีความจุตั้งแต่ 100 ล้าน ลบ.ม. ขึ้นไป
- เป็นอ่างเก็บน้ำที่อยู่ในความรับผิดชอบของการไฟฟ้าฝ่ายผลิตแห่งประเทศไทย (10) นอกนั้นอยู่ในความรับผิดชอบของกรมชลประทาน (28)
- เป็นอ่างเก็บน้ำขนาดกลางที่มีความสำคัญต่อการอุตสาหกรรมและการประปา ของลุ่มน้ำชายฝั่งทะเลตะวันออก
- ที่มา : กรมชลประทาน และการไฟฟ้าฝ่ายผลิตแห่งประเทศไทย
- จังหวัดที่มีอ่างเก็บน้ำขนาดใหญ่มีจำนวน 26 จังหวัด ไม่มี 50 จังหวัด

รศ. นายรังสรรค์ เกษมธำรง

ศูนย์เขื่อนฯ

ศูนย์ป้องกันกักตุนน้ำ กรมทรัพยากรน้ำ

**ลำดับของเขื่อนตามความจุ**

- ศรีนครินทร์ 2.ภูมิพล 3.สิริกิติ์ 4.วังจันทน์ 5.รัชชประภา
- อุบลรัตน์ 7.สิรินธร 8.บางหลวง 9.ลำปาว 10.ป่าสัก

**ลำดับของเขื่อนตามปริมาณน้ำใช้การได้**

- ภูมิพล 2.ศรีนครินทร์ 3.สิริกิติ์ 4.วังจันทน์ 5.รัชชประภา
- ลำปาว 7.อุบลรัตน์ 8.บางหลวง 9.สิรินธร 10.ป่าสัก