

1400

รายงานสรุปสภาพน้ำในอ่างเก็บน้ำขนาดใหญ่และขนาดกลาง

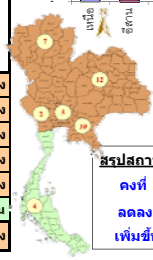
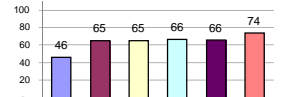
รายงานสถานการณ์ ณ วันที่ 12 มกราคม 2564

ปริมาณน้ำในอ่างที่ใช้การได้ในสัปดาห์นี้ + มากกว่า / - น้อยกว่า สัปดาห์ก่อน

361.18 ล้าน ลบ.ม.

สรุปสถานการณ์ปริมาณน้ำในอ่างเก็บน้ำที่ใช้ในกิจกรรมทั้งหมดประเทศ มากกว่าปริมาณน้ำที่เหลือเข้าอ่าง เมื่อเทียบกับสัปดาห์ที่ผ่านมา ควรใช้น้ำอย่างระมัดระวัง

% ปริมาณน้ำรวมแต่ละภาคปัจจุบัน



สรุปสถานการณ์ปริมาณน้ำในอ่าง

คงที่	1	อ่าง
ลดลง	36	อ่าง
เพิ่มขึ้น	1	อ่าง

เปรียบเทียบปริมาณน้ำรวม
ของประเทศไทย
ในปี 63 และ ปี 64

วันที่ 12 มกราคม 2564 เก็บเก็บ

42,519 ล้าน ลบ.ม. หรือ เท่ากับ

60%

วันที่ 12 มกราคม 2563 เก็บเก็บ

43,949 ล้าน ลบ.ม. หรือ เท่ากับ

62%

ภาค	สถานการณ์ปริมาณน้ำในอ่าง				ปริมาณน้ำเปลี่ยนแปลง (ล้าน ม.³)	สถานะ
	ล่อง (แห่ง)	คงที่ (แห่ง)	เพิ่มขึ้น (แห่ง)	รวม (แห่ง)		
ภาคเหนือ	7	-	-	7	-114.00	ปริมาณน้ำในอ่างเก็บน้ำลดลง
ภาคตะวันออกเฉียงเหนือ	11	1	-	12	-98.00	ปริมาณน้ำในอ่างเก็บน้ำลดลง
ภาคกลาง	3	-	-	3	-24.00	ปริมาณน้ำในอ่างเก็บน้ำลดลง
ภาคตะวันตก	2	-	-	2	-98.00	ปริมาณน้ำในอ่างเก็บน้ำลดลง
ภาคตะวันออก	10	-	-	10	-43.18	ปริมาณน้ำในอ่างเก็บน้ำลดลง
ภาคใต้	3	-	1	4	16.00	ปริมาณน้ำในอ่างเก็บน้ำเพิ่มขึ้น
รวมทั้งประเทศ	36	1	1	38	-361.18	ปริมาณน้ำในอ่างเก็บน้ำลดลง

ภาค	อ่างเก็บน้ำ	ความจุที่ (ล้าน ม.³)	ปริมาณน้ำที่ใช้งานได้ (ล้าน ม.³)	ใช้การได้จริง (ล้าน ม.³)	ปริมาณน้ำรวม วันที่ 12 มกราคม 2563		ปัจจุบัน วันที่ 12 มกราคม 2564				สัปดาห์ก่อน วันที่ 6 มกราคม 2564				ปริมาณน้ำ + เพิ่มขึ้น (ล้าน ม.³)	สถานการณ์ในอ่าง
					ปริมาณน้ำรวม	%	ปริมาณน้ำรวม	%	ปริมาณน้ำใช้การได้จริง	%	ปริมาณน้ำรวม	%	ปริมาณน้ำใช้การได้จริง	%		
ภาคเหนือ (7)																
1	ภูมิพล (2)	13,462	3,800	9,662	5,464	41%	5,385	40%	1,585	16%	5,430	40%	1,630	17%	-45.00	ลดลง
2	สิริกิติ์ (2)	9,510	2,850	6,660	4,726	50%	5,167	54%	2,317	35%	5,248	55%	2,398	36%	-81.00	ลดลง
3	แม่งัด	265	12	253	149	56%	139	52%	127	50%	141	53%	129	51%	-2.00	ลดลง
4	แม่งาว	263	14	249	75	29%	105	40%	91	37%	108	41%	94	38%	-3.00	ลดลง
5	กัวลม	106	3	103	53	50%	68	64%	65	63%	69	65%	66	64%	-1.00	ลดลง
6	กัวคอง	170	6	164	103	61%	74	44%	68	41%	75	44%	69	42%	-1.00	ลดลง
7	แควน้อย	939	43	896	416	44%	396	42%	353	39%	401	43%	358	40%	-5.00	ลดลง
	แม่มอก	110	16	94	33	30%	42	38%	26	28%	42	38%	26	28%	-	คงที่
รวมภาคเหนือ		34,85%	24,825	6,744	18,081	44%	11,374	46%	4,630	26%	11,513	46%	4,744	26%	-114.00	ลดลง
ภาคตะวันออกเฉียงเหนือ (12)																
8	ห้วยหลวง	136	7	129	57	42%	56	41%	49	38%	57	42%	50	39%	-1.00	ลดลง
9	น้ำจืด	520	45	475	269	52%	226	43%	181	38%	231	44%	186	39%	-5.00	ลดลง
10	น้ำพอง (2)	165	8	157	88	53%	87	53%	79	50%	87	53%	79	50%	-	คงที่
11	จันทบุรี (2)	164	37	127	45	27%	141	86%	104	82%	144	88%	107	84%	-3.00	ลดลง
12	อุบลรัตน์ (2)	2,431	581	1,850	477	20%	1,438	59%	857	46%	1,472	61%	891	48%	-34.00	ลดลง
13	ลำปาว	1,980	100	1,880	1,343	68%	912	46%	812	43%	933	47%	833	44%	-21.00	ลดลง
14	ลำตะคอง	314	22	292	148	47%	337	107%	315	108%	341	109%	319	109%	-4.00	ลดลง
15	ลำพระเพลิง	155	1	154	22	14%	153	99%	152	99%	154	99%	153	99%	-1.00	ลดลง
16	มูลน	141	7	134	48	34%	140	99%	133	99%	141	100%	134	100%	-1.00	ลดลง
17	ลำพระ	275	7	268	81	29%	241	88%	234	87%	243	88%	236	88%	-2.00	ลดลง
18	ลำน้ำพอง	121	3	118	22	18%	96	79%	93	79%	99	82%	96	81%	-3.00	ลดลง
19	สิรินธร (2)	1,966	831	1,135	1,675	85%	1,583	81%	752	66%	1,606	82%	775	68%	-23.00	ลดลง
รวมภาคตะวันออกเฉียงเหนือ		11.80%	8,369	1,649	6,720	51%	5,410	65%	3,761	56%	5,507	66%	3,859	57%	-98.00	ลดลง
ภาคกลาง (3)																
20	ป่าสักชลสิทธิ์	960	3	957	215	22%	621	65%	618	65%	643	67%	640	67%	-22.00	ลดลง
21	ห้วยเสลา	160	17	143	36	23%	107	67%	90	63%	108	68%	91	64%	-1.00	ลดลง
22	กระเสียว	299	99	200	61	20%	198	66%	99	50%	199	67%	100	50%	-1.00	ลดลง
รวมภาคกลาง		1.92%	1,419	119	1,300	22%	926	65%	807	57%	950	67%	831	64%	-24.00	ลดลง
ภาคตะวันตก (2)																
23	ศรีนครินทร์ (2)	17,745	10,265	7,480	14,869	84%	13,088	74%	2,823	38%	13,136	74%	2,871	38%	-48.00	ลดลง
24	วชิราลงกรณ (2)	8,860	3,012	5,848	6,824	77%	4,586	52%	1,574	27%	4,636	52%	1,624	28%	-50.00	ลดลง
รวมภาคตะวันตก		37.51%	26,605	13,277	13,328	82%	17,674	66%	4,397	33%	17,772	67%	4,495	34%	-98.00	ลดลง
ภาคตะวันออก (6+4)																
25	ขุนด่าน	224	5.00	219	145	65%	169	75%	164	75%	181	81%	176	80%	-12.00	ลดลง
26	คลองสิียด	420	30.00	390	104	25%	150	36%	120	31%	160	38%	130	33%	-10.00	ลดลง
27	บางพระ (3)	117	12.00	105	50	43%	72	62%	60	57%	74	63%	62	59%	-2.00	ลดลง
28	หนองปลาไหล (3)	164	13.75	150	49	30%	150	92%	136	91%	155	95%	141	94%	-5.00	ลดลง
29	ประแสร์ (3)	295	20.00	275	115	39%	225	76%	205	75%	227	77%	207	75%	-2.00	ลดลง
30	มาบประชัน (3)	17	0.72	16	4	26%	6	33%	5	30%	6	34%	4.92	31%	-0.10	ลดลง
31	หนองค้อ (3)	21	1.00	20	6	27%	16	76%	15	75%	17	78%	15.66	77%	-0.44	ลดลง
32	ดงกราม (3)	79	3.00	76	34	42%	68	86%	65	85%	69	87%	66.33	87%	-1.40	ลดลง
33	คลองใหญ่ (3)	45	3.00	42	10	21%	36	79%	33	77%	39	86%	35.96	85%	-3.25	ลดลง
34	นวมินทร์จินดา	295	19.00	276	665	225%	212	72%	193	70%	219	74%	200.00	72%	-7.00	ลดลง
รวมภาคตะวันออก		2.37%	1,678	107	1,570	70%	1,103	66%	996	63%	1,147	68%	1,039	66%	-43.18	ลดลง
ภาคใต้ (4)																
35	แก่งกระจาน	710	65	645	435	61%	509	72%	444	69%	514	72%	449	70%	-5.00	ลดลง
36	ปราณบุรี	391	18	373	266	68%	345	88%	327	88%	353	90%	335	90%	-8.00	ลดลง
37	รัชชประภา (2)	5,639	1,352	4,287	3,684	65%	3,737	66%	2,385	56%	3,741	66%	2,389	56%	-4.00	ลดลง
38	บางลา (2)	1,454	276	1,178	1,082	74%	1,439	99%	1,163	99%	1,406	97%	1,130	96%	33.00	เพิ่มขึ้น
รวมภาคใต้		11.55%	8,194	1,711	6,483	67%	6,031	74%	4,319	67%	6,014	73%	4,303	66%	16.00	เพิ่มขึ้น
รวมทั้งประเทศ		100%(38)	71,090	23,607	47,482	62%	42,519	60%	18,910	40%	30,132	42%	19,271	41%	-361.18	ลดลง

ที่มาข้อมูล : ตารางสรุปสภาพน้ำในอ่างเก็บน้ำขนาดใหญ่ทั่วประเทศ และตารางสรุปสภาพน้ำในอ่างเก็บน้ำภาคตะวันออกเฉียงเหนือ กรมชลประทาน

หมายเหตุ :

- อ่างเก็บน้ำขนาดใหญ่ หมายถึง อ่างเก็บน้ำที่มีความจุตั้งแต่ 100 ล้าน ลบ.ม. ขึ้นไป
- เป็นอ่างเก็บน้ำอยู่ในความรับผิดชอบของการไฟฟ้าฝ่ายผลิตแห่งประเทศไทย(10) นอกนั้นอยู่ในความรับผิดชอบของกรมชลประทาน (28)
- เป็นอ่างเก็บน้ำขนาดกลางที่มีความสำคัญต่อการอุตสาหกรรมและการประปา ของลุ่มน้ำชายฝั่งทะเลตะวันออก
- ที่มา : กรมชลประทาน และการไฟฟ้าฝ่ายผลิตแห่งประเทศไทย
- จังหวัดที่มีอ่างเก็บน้ำขนาดใหญ่มีจำนวน 26 จังหวัด ไม่มี 50 จังหวัด

รศ. นายถึง ระดมเก็บกักของอ่าง



ศูนย์เขล



ศูนย์ป้องกันกักตุนน้ำ กรมทรัพยากรน้ำ

ลำดับของเขื่อนตามความจุ

- ศรีนครินทร์
- ภูมิพล
- สิริกิติ์
- วชิราลงกรณ
- รัชชประภา
- อุบลรัตน์
- สิรินธร
- บางลา
- ลำปาว
- ป่าสัก

ลำดับของเขื่อนตามปริมาณน้ำใช้การได้

- ภูมิพล
- ศรีนครินทร์
- สิริกิติ์
- วชิราลงกรณ
- รัชชประภา
- ลำปาว
- อุบลรัตน์
- บางลา
- สิรินธร
- ป่าสัก