

# รายงานสถานการณ์น้ำลุ่มน้ำยมและน่าน

## วันที่ 14 มกราคม 2564

### 1) สภาพภูมิอากาศ

**ลักษณะอากาศทั่วไป (ที่มา: กรมอุตุนิยมวิทยา)**

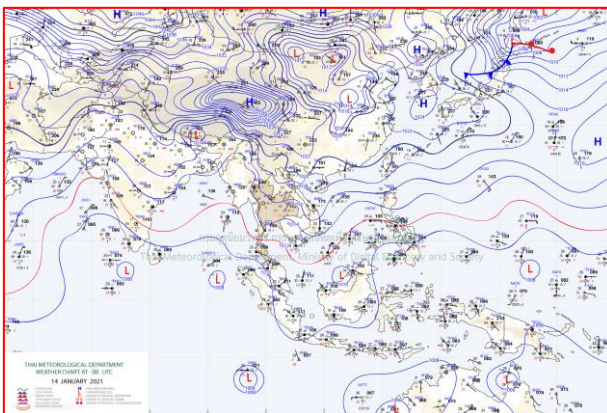
พยากรณ์อากาศ 24 ชั่วโมงข้างหน้า บริเวณความกดอากาศสูงหรือมวลอากาศเย็นกำลังแรงจากประเทศจีนที่ปกคลุมประเทศไทยตอนบนมีกำลังอ่อนลง ทำให้บริเวณดังกล่าวมีอุณหภูมิสูงขึ้น 1-3 องศาเซลเซียส กับมีหมอกในตอนเช้า แต่ยังคงมีอากาศหนาวเย็นบริเวณประเทศไทยตอนบน ส่วนยอดดอยและยอดภูมีอากาศหนาวถึงหนาวจัด ขอให้ประชาชนบริเวณดังกล่าวดูแลสุขภาพเนื่องจากสภาพอากาศที่หนาวเย็นนี้ไว้ด้วย

สำหรับมรสุมตะวันออกเฉียงเหนือที่พัดปกคลุมอ่าวไทยและภาคใต้มีกำลังอ่อนลง ทำให้คลื่นลมบริเวณอ่าวไทยมีกำลังอ่อนลง โดยอ่าวไทยตอนล่างมีคลื่นสูงประมาณ 2 เมตร ชาวเรือควรเดินเรือด้วยความระมัดระวัง

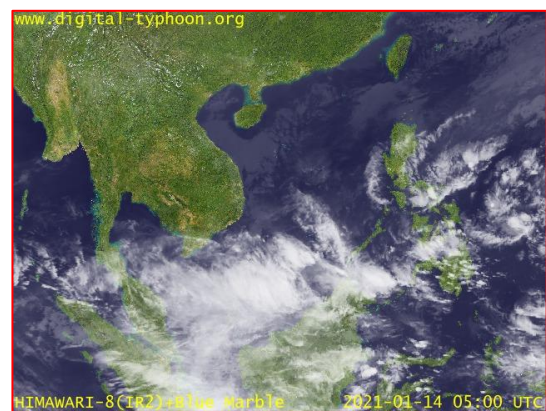
**สภาพอากาศภาคเหนือ** อากาศเย็นถึงหนาว กับมีหมอกในตอนเช้า และอุณหภูมิจะสูงขึ้น 1-3 องศาเซลเซียส อุณหภูมิต่ำสุด 12-18 องศาเซลเซียส อุณหภูมิสูงสุด 21-30 องศาเซลเซียส บริเวณยอดดอยอากาศหนาวถึงหนาวจัด อุณหภูมิต่ำสุด 5-12 องศาเซลเซียส ลมตะวันออกเฉียงเหนือ ความเร็ว 10-20 กม./ชม.

**ผลคาดการณ์ปริมาณน้ำฝนล่วงหน้า 1-7 วัน ภาคเหนือ**

ในช่วงวันที่ 14 - 17 มกราคม 64 อากาศเย็นถึงหนาวกับมีหมอกในตอนเช้า อุณหภูมิจะสูงขึ้น 2-4 องศาเซลเซียส อุณหภูมิต่ำสุด 11-20 องศาเซลเซียส อุณหภูมิสูงสุด 25-30 องศาเซลเซียส บริเวณยอดดอยมีอากาศหนาวถึงหนาวจัด อุณหภูมิต่ำสุด 5-12 องศาเซลเซียส ลมตะวันออกเฉียงเหนือ ความเร็ว 10-20 กม./ชม. ส่วนในช่วงวันที่ 18 - 20 มกราคม 64 อากาศเย็นถึงหนาว อุณหภูมิจะลดลง 4-6 องศาเซลเซียส อุณหภูมิต่ำสุด 10-18 องศาเซลเซียส อุณหภูมิสูงสุด 28-32 องศาเซลเซียส บริเวณยอดดอยมีอากาศหนาวถึงหนาวจัด และน้ำค้างแข็งบางแห่ง อุณหภูมิต่ำสุด 3-10 องศาเซลเซียส ลมตะวันออกเฉียงเหนือ ความเร็ว 10-25 กม./ชม.



แผนที่อากาศ วันที่ 14 ม.ค. 2564 เวลา 07.00 น.



ภาพถ่ายจากดาวเทียม วันที่ 14 ม.ค. 2564

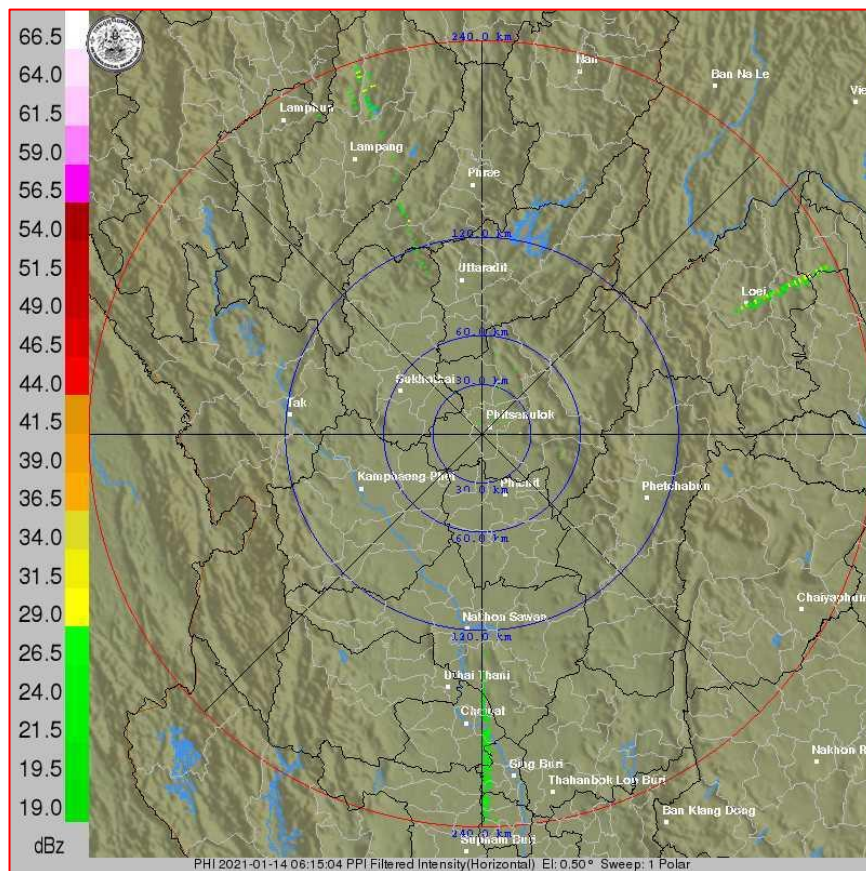
2) สถานการณ์ฝน

จากข้อมูลสถานการณ์ฝนในพื้นที่ลุ่มน้ำยมและน่านของวันที่ 13 มกราคม 2564 จากกรมทรัพยากรน้ำ กรมอุตุนิยมวิทยา กรมชลประทาน และสถาบันสารสนเทศทรัพยากรน้ำ (องค์การมหาชน) พบว่าไม่มีปริมาณฝนตกในพื้นที่ลุ่มน้ำยมและน่าน

ข้อมูลสถานการณ์ฝนในพื้นที่ลุ่มน้ำยมและน่าน ณ วันที่ 13 มกราคม 2564 เวลา 07.00 น.

ลุ่มน้ำ	จังหวัด*	ปริมาณฝน 24 ชม.(มม.)
ยม	สุโขทัย	ไม่มีฝน
	แพร่	ไม่มีฝน
น่าน	พิจิตร (สภช.)	ไม่มีฝน
	น่าน	ไม่มีฝน
	พิษณุโลก	ไม่มีฝน
	อุตรดิตถ์	ไม่มีฝน

หมายเหตุ “ - ” คือ ยังไม่ได้รับรายงาน, \*จังหวัดที่มีพื้นที่ลุ่มน้ำมากกว่าร้อยละ 50 ขึ้นไป

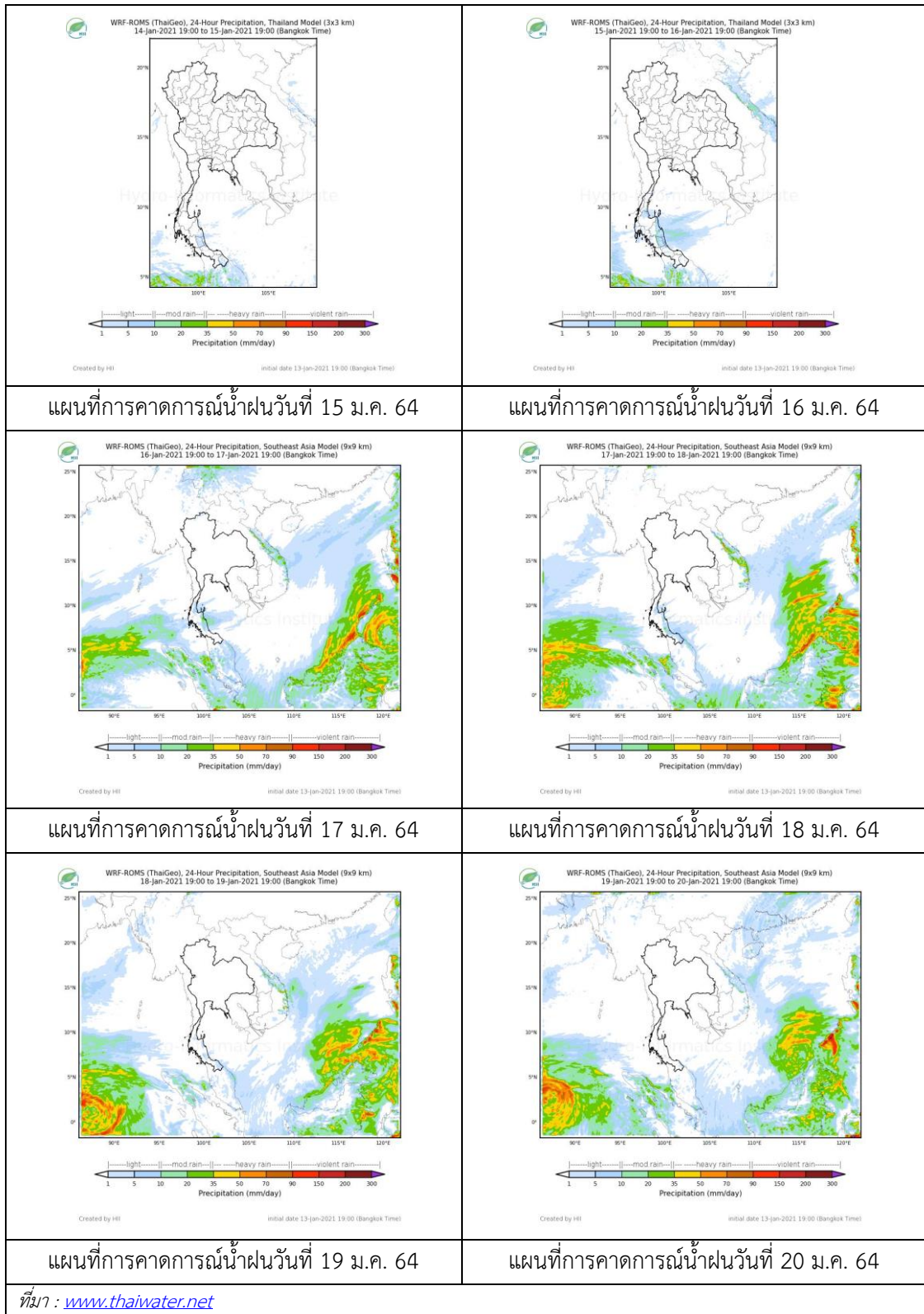


ภาพเรดาร์ตรวจอากาศ “พิษณุโลก”

ณ วันที่ 14 มกราคม 2564 เวลา 13.15 น.

(ที่มา : กรมอุตุนิยมวิทยา <https://weather.tmd.go.th/phs.php>)

สถานการณ์น้ำฝน (แผนภาพคาดการณ์ฝนล่วงหน้าความละเอียดสูง WRF-ROMS Model)



3) ข้อมูลปริมาณน้ำในลำน้ำ

สถานการณ์น้ำท่า ( 10 - 14 ม.ค. 2564 ที่มา: กรมชลประทาน)

สถานี	แม่น้ำ	อำเภอ	จังหวัด	ระดับตลิ่ง	อาทิตย์	จันทร์	อังคาร	พุธ	พฤหัสบดี	แนวโน้ม (เพิ่ม/ ลด)
				ปริมาณน้ำ (ลบ.ม./วิ.)	10 ม.ค.	11 ม.ค.	12 ม.ค.	13 ม.ค.	14 ม.ค.	
Y.14A	ยม	ศรีสัชชนาลัย	สุโขทัย	11.30	1.15	1.15	1.15	1.14	1.13	ลดลง
				***	***	***	***	***		
Y.16	ยม	บางระกำ	พิษณุโลก	7.30	0.22	0.20	0.18	0.06	0.03	ลดลง
				207.00	***	***	***	***	***	
Y.5	ยม	โพทะเล	พิจิตร	8.10	0.84	0.77	0.66	0.62	0.56	ลดลง
				464.00	***	***	***	***	***	
N.60	น่าน	ตรอน	อุตรดิตถ์	8.00	0.91	0.66	1.06	0.59	1.25	เพิ่มขึ้น
				1990.00	133.10	90.60	167.00	81.32	196.30	
N.27A	น่าน	พหรม พิราม	พิษณุโลก	8.64	1.40	1.34	1.36	1.56	1.40	ลดลง
				1056.00	117.60	112.20	114.00	133.20	117.60	
N.7A	น่าน	บางมูลนาก	พิจิตร	10.37	2.11	1.93	1.81	1.77	1.82	เพิ่มขึ้น
				1365.00	148.60	135.70	127.70	125.10	128.40	

\*\*\* ยังไม่ได้รับรายงาน



สะพานบ้านโพทะเล ต.โพทะเล อ.โพทะเล  
จ.พิจิตร (ลุ่มน้ำยม)

สถานีสะพานสุพรรณกัลยา อ.เมือง  
จ.พิษณุโลก (ลุ่มน้ำน่าน)

ปริมาณน้ำในลำน้ำในพื้นที่ลุ่มน้ำยมและน่าน

(หมายเหตุ ที่มา : <http://mekhala.dwr.go.th/cctv/>)

4) สรุป

รายงานสถานการณ์น้ำลุ่มน้ำยมและน่านวันที่ 14 มกราคม 2564

- สถานการณ์น้ำในลุ่มน้ำยมอยู่ในภาวะปกติ ระดับน้ำในลำน้ำส่วนใหญ่มีแนวโน้มลดลง
- สถานการณ์น้ำในลุ่มน้ำน่านอยู่ในเฝ้าระวังภาวะน้ำน้อย ระดับน้ำในลำน้ำส่วนใหญ่มีแนวโน้มเพิ่มขึ้น