

รายงานสถานการณ์น้ำลุ่มน้ำเจ้าพระยา

วันที่ 20 มกราคม 2564

1) สภาพภูมิอากาศ

ลักษณะอากาศทั่วไป (ที่มา: กรมอุตุนิยมวิทยา)

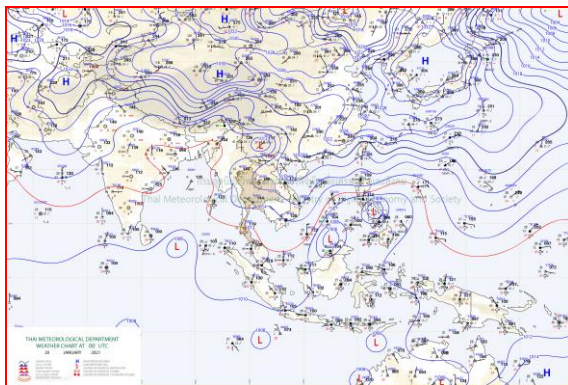
พยากรณ์อากาศ 24 ชั่วโมงข้างหน้า บริเวณความกดอากาศสูงหรือมวลอากาศเย็นที่ปกคลุมประเทศไทยตอนบนมีกำลังอ่อนลง ทำให้บริเวณดังกล่าวอุณหภูมิจะสูงขึ้น 1-3 องศาเซลเซียสกับมีหมอกในตอนเช้า และมีหมอกหนาในบางพื้นที่ แต่ยังคงมีอากาศเย็นถึงหนาว สำหรับบริเวณยอดดอยและยอดภูมีอากาศหนาวถึงหนาวจัดกับมีน้ำค้างแข็งบางพื้นที่ ขอให้ประชาชนบริเวณประเทศไทยตอนบนระวังอันตรายสัญจรผ่านบริเวณที่มีหมอกหนาไว้ด้วย

สำหรับมรสุมตะวันออกเฉียงเหนือที่พัดปกคลุมอ่าวไทยและภาคใต้เริ่มมีกำลังอ่อนลง ส่วนคลื่นลมบริเวณอ่าวไทยยังคงมีกำลังแรง โดยอ่าวไทยตอนล่างมีคลื่นสูง 2-3 เมตร ขอให้ชาวเรือเดินเรือด้วยความระมัดระวัง และเรือเล็กบริเวณอ่าวไทยตอนล่างควรงดออกจากฝั่งต่อไปอีก 1 วัน

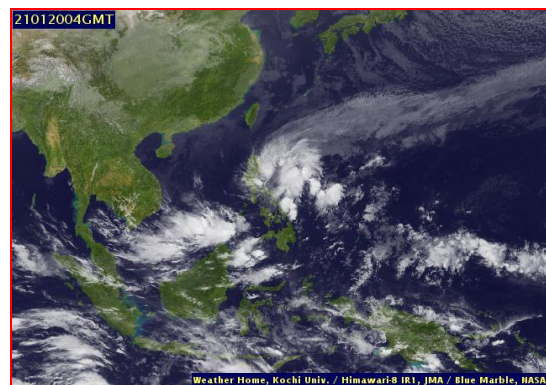
สภาพอากาศภาคกลาง มีอากาศเย็น กับมีหมอกในตอนเช้า และมีหมอกหนาในบางพื้นที่ อุณหภูมิจะสูงขึ้น 1-3 องศาเซลเซียส อุณหภูมิต่ำสุด 16-17 องศาเซลเซียส อุณหภูมิสูงสุด 28-31 องศาเซลเซียส ลมตะวันออกเฉียงเหนือ ความเร็ว 10-20 กม./ชม.

ผลคาดการณ์ปริมาณน้ำฝนล่วงหน้า 1-7 วัน ภาคกลาง

อากาศเย็น ตลอดช่วง กับมีหมอกในตอนเช้า และมีหมอกหนาในบางพื้นที่ อุณหภูมิจะสูงขึ้น 2-4 องศาเซลเซียส อุณหภูมิต่ำสุด 17-22 องศาเซลเซียส อุณหภูมิสูงสุด 30-32 องศาเซลเซียส ลมตะวันออกเฉียงเหนือ ความเร็ว 10-20 กม./ชม.



แผนที่อากาศ วันที่ 20 ม.ค. 2564 เวลา 01.00 น.



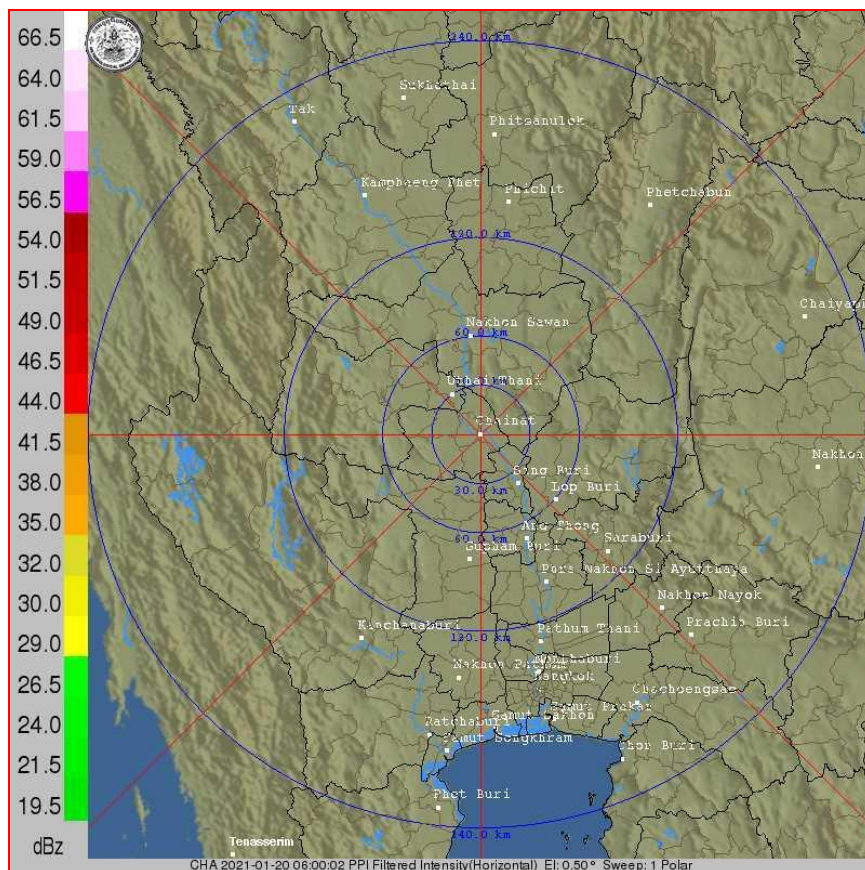
ภาพถ่ายจากดาวเทียม วันที่ 20 ม.ค. 2564

2) สถานการณ์ฝน

จากข้อมูลสถานการณ์น้ำฝนในพื้นที่ลุ่มน้ำเจ้าพระยา (ภาคกลาง) ของวันที่ 19 มกราคม 2564 จากกรมทรัพยากรน้ำ กรมอุตุนิยมวิทยา กรมชลประทาน และสถาบันสารสนเทศทรัพยากรน้ำและการเกษตร (องค์การมหาชน) พบว่า ไม่มีฝนตกในพื้นที่ลุ่มน้ำเจ้าพระยา

ข้อมูลสถานการณ์ฝนในพื้นที่ลุ่มน้ำเจ้าพระยา ณ วันที่ 19 มกราคม 2564 เวลา 07.00 น.

ลุ่มน้ำ	จังหวัด*	ปริมาณฝน 24 ชม.(มม.)
เจ้าพระยา	ลพบุรี	ไม่มีฝน
	ปทุมธานี (สภข.)	ไม่มีฝน
	พระนครศรีอยุธยา	ไม่มีฝน
	นครสวรรค์	ไม่มีฝน
	กรุงเทพมหานคร	ไม่มีฝน
หมายเหตุ “ - ” คือ ยังไม่ได้รับรายงาน, *จังหวัดมีพื้นที่ลุ่มน้ำมากกว่าร้อยละ 50		



ภาพเรดาร์ตรวจอากาศ “ชัยนาท”

ณ วันที่ 20 มกราคม 2564 เวลา 09.00 น.

(ที่มา : กรมอุตุนิยมวิทยา <https://weather.tmd.go.th/chn.php>)

สถานการณ์น้ำฝน (แผนภาพคาดการณ์ฝนล่วงหน้าความละเอียดสูง WRF-ROMS Model)

<p>WRF-ROMS (ThaiGeo), 24-Hour Precipitation, Thailand Model (3x3 km) 19-Jan-2021 19:00 to 20-Jan-2021 19:00 (Bangkok Time)</p> <p>Created by HII initial date 19-Jan-2021 19:00 (Bangkok Time)</p>	<p>WRF-ROMS (ThaiGeo), 24-Hour Precipitation, Thailand Model (3x3 km) 20-Jan-2021 19:00 to 21-Jan-2021 19:00 (Bangkok Time)</p> <p>Created by HII initial date 19-Jan-2021 19:00 (Bangkok Time)</p>
<p>แผนที่การคาดการณ์น้ำฝนวันที่ 20 ม.ค. 64</p>	<p>แผนที่การคาดการณ์น้ำฝนวันที่ 21 ม.ค. 64</p>
<p>WRF-ROMS (ThaiGeo), 24-Hour Precipitation, Thailand Model (3x3 km) 21-Jan-2021 19:00 to 22-Jan-2021 19:00 (Bangkok Time)</p> <p>Created by HII initial date 19-Jan-2021 19:00 (Bangkok Time)</p>	<p>WRF-ROMS (ThaiGeo), 24-Hour Precipitation, Southeast Asia Model (9x9 km) 22-Jan-2021 19:00 to 23-Jan-2021 19:00 (Bangkok Time)</p> <p>Created by HII initial date 19-Jan-2021 19:00 (Bangkok Time)</p>
<p>แผนที่การคาดการณ์น้ำฝนวันที่ 22 ม.ค. 64</p>	<p>แผนที่การคาดการณ์น้ำฝนวันที่ 23 ม.ค. 64</p>
<p>WRF-ROMS (ThaiGeo), 24-Hour Precipitation, Southeast Asia Model (9x9 km) 23-Jan-2021 19:00 to 24-Jan-2021 19:00 (Bangkok Time)</p> <p>Created by HII initial date 19-Jan-2021 19:00 (Bangkok Time)</p>	<p>WRF-ROMS (ThaiGeo), 24-Hour Precipitation, Southeast Asia Model (9x9 km) 24-Jan-2021 19:00 to 25-Jan-2021 19:00 (Bangkok Time)</p> <p>Created by HII initial date 19-Jan-2021 19:00 (Bangkok Time)</p>
<p>แผนที่การคาดการณ์น้ำฝนวันที่ 24 ม.ค. 64</p>	<p>แผนที่การคาดการณ์น้ำฝนวันที่ 25 ม.ค. 64</p>
<p>ที่มา : www.thaiwater.net</p>	
<p>ผลการคาดการณ์ปริมาณฝนล่วงหน้า</p>	

3) ข้อมูลปริมาณน้ำในลำน้ำ

สถานการณ์น้ำท่า (16 – 20 ม.ค. 2564 ที่มา: กรมชลประทาน)

สถานี	แม่น้ำ	อำเภอ	จังหวัด	ระดับตลิ่ง	เสารี่	อาทิตย์	จันทร์	อังคาร	พุธ	แนวโน้ม (เพิ่ม/ ลด)
				ปริมาณ น้ำ (ลบ. ม./วิ.)	16 ม.ค.	17 ม.ค.	18 ม.ค.	19 ม.ค.	20 ม.ค.	
C.2	เจ้าพระยา	เมือง	นครสวรรค์	26.20	16.70	16.73	16.84	16.90	16.88	ลดลง
				3,590	137.00	140.00	150.00	155.0	153.00	
C.13	เขื่อน เจ้าพระยา	สรรพยา	ชัยนาท	16.34	12.77	12.70	12.59	12.63	12.69	เพิ่มขึ้น
				2,840	80.00	80.00	80.00	80.00	80.00	
C.3	เจ้าพระยา	เมือง	สิงห์บุรี	13.40	2.03	2.00	2.00	1.97	1.99	เพิ่มขึ้น
				2,900	**	**	**	**	**	
C.35	เจ้าพระยา	พระนครศรีอยุธยา	พระนครศรีอยุธยา	4.58	0.45	0.46	0.45	0.52	0.46	ลดลง
				1,179	**	**	**	**	**	
C.36	คลองบาง หลวง	บางบาล	พระนครศรีอยุธยา	4.00	0.36	0.44	0.23	0.35	0.15	ลดลง
				420	**	**	**	**	**	
C.37	คลอง บางบาน	บางบาล	พระนครศรีอยุธยา	3.80	0.29	0.31	0.25	0.31	0.17	ลดลง
				148	**	**	**	**	**	



สถานีบ้านป้อม ต.บ้านป้อม
จ.พระนครศรีอยุธยา (ลุ่มน้ำเจ้าพระยา)



สถานีสะพานเดชาติวงศ์ ต.ปากน้ำโพธิ์ อ.เมือง
จ.นครสวรรค์ (ลุ่มน้ำเจ้าพระยา)



สถานีศาลากลางอ่างทอง ต.บางแก้ว อ.เมือง
จ.อ่างทอง (ลุ่มน้ำเจ้าพระยา)



สถานีบ้านท้ายดง ต.บางกระบือ อ.สามโคก
จ.ปทุมธานี (ลุ่มน้ำเจ้าพระยา)

4) สรุป

รายงานสถานการณ์น้ำลุ่มน้ำเจ้าพระยา วันที่ 20 มกราคม 2564 สถานการณ์น้ำในลุ่มน้ำเจ้าพระยา อยู่ในภาวะเฝ้าระวังน้ำน้อย ระดับน้ำในลำน้ำส่วนใหญ่มีแนวโน้มลดลง โดยระดับน้ำเขื่อนเจ้าพระยา มีปริมาณน้ำไหลผ่าน 80.00 ลบ.ม./วินาที ระดับน้ำเหนือเขื่อน + 12.69 ม.รทก. ระดับน้ำท้ายเขื่อน +5.64 ม.รทก.