

รายงานสถานการณ์น้ำลุ่มน้ำเจ้าพระยา

วันที่ 21 มกราคม 2564

1) สภาพภูมิอากาศ

ลักษณะอากาศทั่วไป (ที่มา: กรมอุตุนิยมวิทยา)

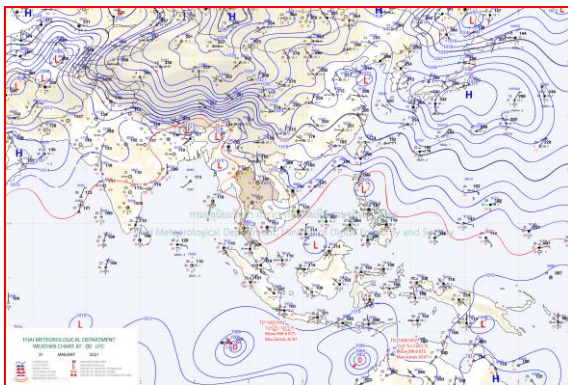
พยากรณ์อากาศ 24 ชั่วโมงข้างหน้า บริเวณความกดอากาศสูงหรือมวลอากาศเย็นที่ปกคลุมประเทศไทยตอนบนมีกำลังอ่อน ทำให้บริเวณดังกล่าวอุณหภูมิจะสูงขึ้น 1-3 องศาเซลเซียสกับมีหมอกในตอนเช้า และมีหมอกหนาในบางพื้นที่ แต่ยังคงมีอากาศเย็นถึงหนาว

สำหรับบริเวณยอดดอยและยอดภูมีอากาศหนาวถึงหนาวจัดกับมีน้ำค้างแข็งบางพื้นที่ ขอให้ประชาชนบริเวณประเทศไทยตอนบนระวังอันตรายสัญจรผ่านบริเวณที่มีหมอกหนาไว้ด้วย สำหรับมรสุมตะวันออกเฉียงเหนือที่พัดปกคลุมอ่าวไทยและภาคใต้มีกำลังอ่อน

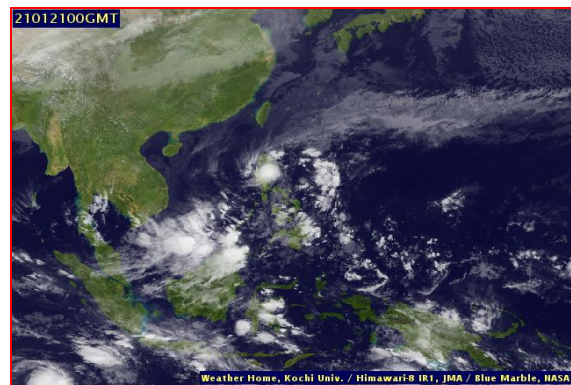
สภาพอากาศภาคกลาง มีอากาศเย็น กับมีหมอกในตอนเช้า และมีหมอกหนาในบางพื้นที่ อุณหภูมิจะสูงขึ้น 1-3 องศาเซลเซียส อุณหภูมิต่ำสุด 16-17 องศาเซลเซียส อุณหภูมิสูงสุด 31-33 องศาเซลเซียส ลมตะวันออกเฉียงเหนือ ความเร็ว 10-20 กม./ชม.

ผลคาดการณ์ปริมาณน้ำฝนล่วงหน้า 1-7 วัน ภาคกลาง

อากาศเย็น ตลอดช่วง กับมีหมอกในตอนเช้า และมีหมอกหนาในบางพื้นที่ อุณหภูมิจะสูงขึ้น 2-4 องศาเซลเซียส อุณหภูมิต่ำสุด 17-22 องศาเซลเซียส อุณหภูมิสูงสุด 30-32 องศาเซลเซียส ลมตะวันออกเฉียงเหนือ ความเร็ว 10-20 กม./ชม.



แผนที่อากาศ วันที่ 21 ม.ค. 2564 เวลา 01.00 น.



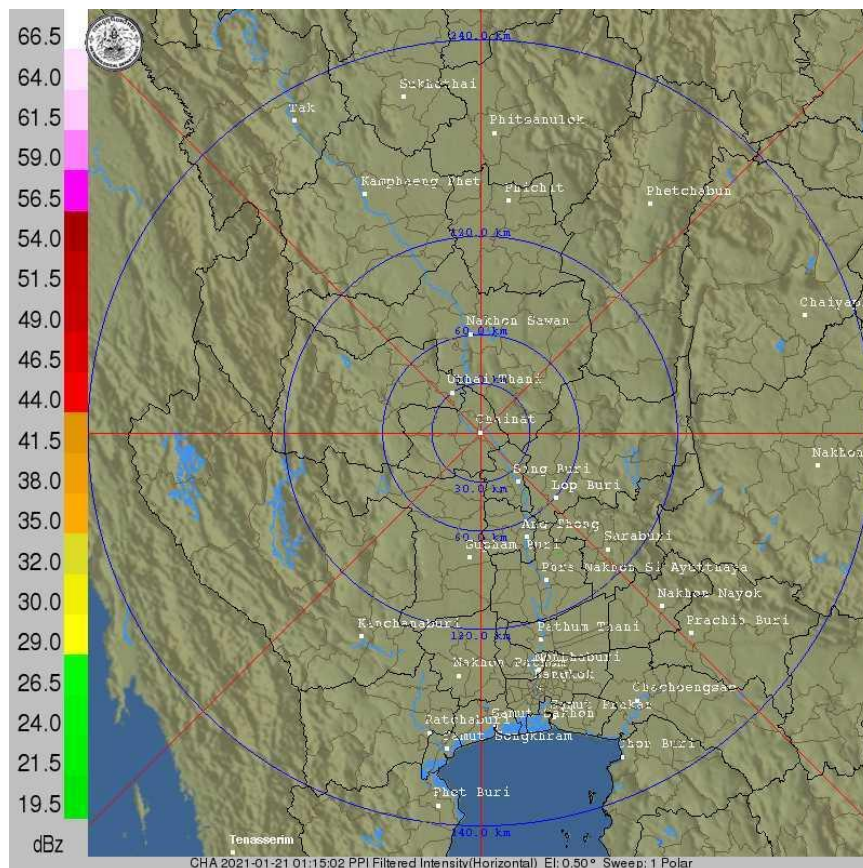
ภาพถ่ายจากดาวเทียม วันที่ 21 ม.ค. 2564

2) สถานการณ์ฝน

จากข้อมูลสถานการณ์น้ำฝนในพื้นที่ลุ่มน้ำเจ้าพระยา (ภาคกลาง) ของวันที่ 20 มกราคม 2564 จากกรมทรัพยากรน้ำ กรมอุตุนิยมวิทยา กรมชลประทาน และสถาบันสารสนเทศทรัพยากรน้ำและการเกษตร (องค์การมหาชน) พบว่า ไม่มีฝนตกในพื้นที่ลุ่มน้ำเจ้าพระยา

ข้อมูลสถานการณ์ฝนในพื้นที่ลุ่มน้ำเจ้าพระยา ณ วันที่ 20 มกราคม 2564 เวลา 07.00 น.

| ลุ่มน้ำ | จังหวัด* | ปริมาณฝน 24 ชม.(มม.) |
|---|-----------------|-------------------------|
| เจ้าพระยา | ลพบุรี | ไม่มีฝน |
| | ปทุมธานี (สภข.) | ไม่มีฝน |
| | พระนครศรีอยุธยา | ไม่มีฝน |
| | นครสวรรค์ | ไม่มีฝน |
| | กรุงเทพมหานคร | ไม่มีฝน |
| หมายเหตุ “ - ” คือ ยังไม่ได้รับรายงาน, *จังหวัดมีพื้นที่ลุ่มน้ำมากกว่าร้อยละ 50 | | |

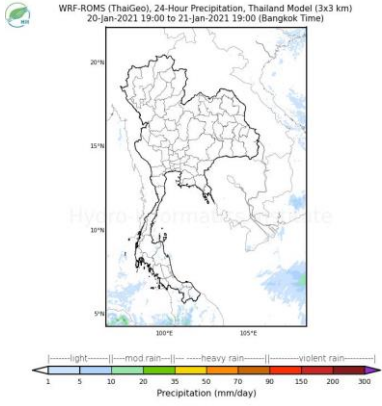
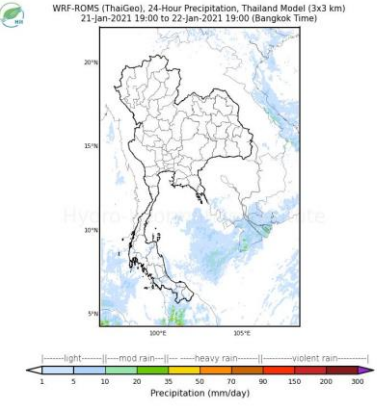
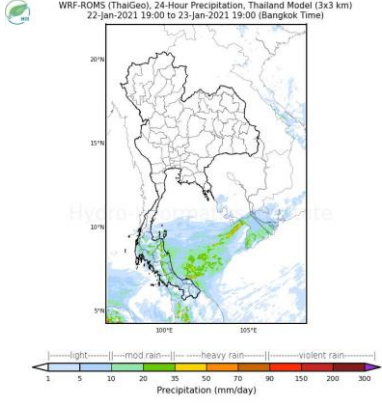
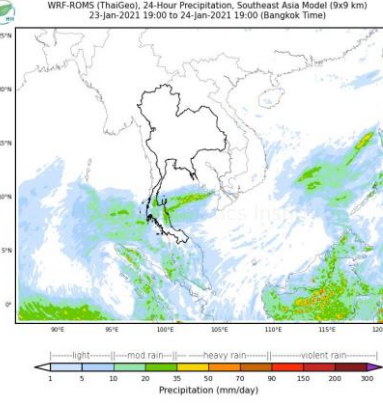
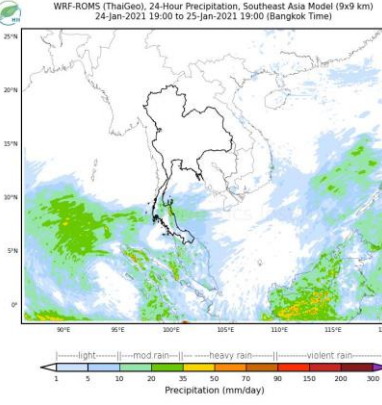
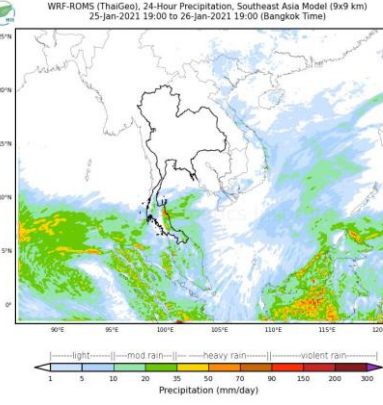


ภาพเรดาร์ตรวจอากาศ “ชัยนาท”

ณ วันที่ 21 มกราคม 2564 เวลา 08.00 น.

(ที่มา : กรมอุตุนิยมวิทยา <https://weather.tmd.go.th/chn.php>)

สถานการณ์น้ำฝน (แผนภาพคาดการณ์ฝนล่วงหน้าความละเอียดสูง WRF-ROMS Model)

| | |
|---|--|
|  <p>WRF-ROMS (ThaiGeo), 24-Hour Precipitation, Thailand Model (3x3 km) 20-Jan-2021 19:00 to 21-Jan-2021 19:00 (Bangkok Time)</p> <p>Created by HII initial date 20-Jan-2021 19:00 (Bangkok Time)</p> |  <p>WRF-ROMS (ThaiGeo), 24-Hour Precipitation, Thailand Model (3x3 km) 21-Jan-2021 19:00 to 22-Jan-2021 19:00 (Bangkok Time)</p> <p>Created by HII initial date 20-Jan-2021 19:00 (Bangkok Time)</p> |
| <p>แผนที่การคาดการณ์น้ำฝนวันที่ 21 ม.ค. 64</p> | <p>แผนที่การคาดการณ์น้ำฝนวันที่ 22 ม.ค. 64</p> |
|  <p>WRF-ROMS (ThaiGeo), 24-Hour Precipitation, Thailand Model (3x3 km) 22-Jan-2021 19:00 to 23-Jan-2021 19:00 (Bangkok Time)</p> <p>Created by HII initial date 20-Jan-2021 19:00 (Bangkok Time)</p> |  <p>WRF-ROMS (ThaiGeo), 24-Hour Precipitation, Southeast Asia Model (9x9 km) 23-Jan-2021 19:00 to 24-Jan-2021 19:00 (Bangkok Time)</p> <p>Created by HII initial date 20-Jan-2021 19:00 (Bangkok Time)</p> |
| <p>แผนที่การคาดการณ์น้ำฝนวันที่ 23 ม.ค. 64</p> | <p>แผนที่การคาดการณ์น้ำฝนวันที่ 24 ม.ค. 64</p> |
|  <p>WRF-ROMS (ThaiGeo), 24-Hour Precipitation, Southeast Asia Model (9x9 km) 24-Jan-2021 19:00 to 25-Jan-2021 19:00 (Bangkok Time)</p> <p>Created by HII initial date 20-Jan-2021 19:00 (Bangkok Time)</p> |  <p>WRF-ROMS (ThaiGeo), 24-Hour Precipitation, Southeast Asia Model (9x9 km) 25-Jan-2021 19:00 to 26-Jan-2021 19:00 (Bangkok Time)</p> <p>Created by HII initial date 20-Jan-2021 19:00 (Bangkok Time)</p> |
| <p>แผนที่การคาดการณ์น้ำฝนวันที่ 25 ม.ค. 64</p> | <p>แผนที่การคาดการณ์น้ำฝนวันที่ 26 ม.ค. 64</p> |
| <p>ที่มา : www.thaiwater.net</p> | |
| <p>ผลการคาดการณ์ปริมาณฝนล่วงหน้า</p> | |

3) ข้อมูลปริมาณน้ำในลำน้ำ

สถานการณ์น้ำท่า (17 – 21 ม.ค. 2564 ที่มา: กรมชลประทาน)

| สถานี | แม่น้ำ | อำเภอ | จังหวัด | ระดับตลิ่ง | อาทิตย์ | จันทร์ | อังคาร | พุธ | พฤหัสบดี | แนวโน้ม (เพิ่ม/ ลด) |
|-------|---------------------|-----------------|-----------------|-------------------------------|------------|------------|------------|------------|------------|---------------------------|
| | | | | ปริมาณ น้ำ (ลบ. ม./วิ.) | 17 ม.ค. | 18 ม.ค. | 19 ม.ค. | 20 ม.ค. | 21 ม.ค. | |
| C.2 | เจ้าพระยา | เมือง | นครสวรรค์ | 26.20 | 16.73 | 16.84 | 16.90 | 16.88 | 16.92 | เพิ่มขึ้น |
| | | | | 3,590 | 140.00 | 150.00 | 155.0 | 153.00 | 157.00 | |
| C.13 | เขื่อน เจ้าพระยา | สรรพยา | ชัยนาท | 16.34 | 12.70 | 12.59 | 12.63 | 12.69 | 12.73 | เพิ่มขึ้น |
| | | | | 2,840 | 80.00 | 80.00 | 80.00 | 80.00 | 80.00 | |
| C.3 | เจ้าพระยา | เมือง | สิงห์บุรี | 13.40 | 2.00 | 2.00 | 1.97 | 1.99 | 1.98 | ลดลง |
| | | | | 2,900 | ** | ** | ** | ** | ** | |
| C.35 | เจ้าพระยา | พระนครศรีอยุธยา | พระนครศรีอยุธยา | 4.58 | 0.46 | 0.45 | 0.52 | 0.46 | 0.41 | ลดลง |
| | | | | 1,179 | ** | ** | ** | ** | ** | |
| C.36 | คลองบาง หลวง | บางบาล | พระนครศรีอยุธยา | 4.00 | 0.44 | 0.23 | 0.35 | 0.15 | 0.01 | ลดลง |
| | | | | 420 | ** | ** | ** | ** | ** | |
| C.37 | คลอง บางบาน | บางบาล | พระนครศรีอยุธยา | 3.80 | 0.31 | 0.25 | 0.31 | 0.17 | 0.04 | ลดลง |
| | | | | 148 | ** | ** | ** | ** | ** | |



Banpom, Ayutthaya 0 kbit/s 2021-01-21 08

สถานีบ้านป้อม ต.บ้านป้อม
จ.พระนครศรีอยุธยา (ลุ่มน้ำเจ้าพระยา)



Sapandecha, Muang, Nakornsawan 0 kbit/s

สถานีสะพานเดชาติวงศ์ ต.ปากน้ำโพธิ์ อ.เมือง
จ.นครสวรรค์ (ลุ่มน้ำเจ้าพระยา)



MUANG, AUNGTHONG 0 kbit/s 2021-01-21 09

สถานีศาลากลางอ่างทอง ต.บางแก้ว อ.เมือง
จ.อ่างทอง (ลุ่มน้ำเจ้าพระยา)



Bantaydong, Samchok, Patumthani 0 bit/s

สถานีบ้านท้ายดง ต.บางกระเปือ อ.สามโคก
จ.ปทุมธานี (ลุ่มน้ำเจ้าพระยา)

4) สรุป

รายงานสถานการณ์น้ำลุ่มน้ำเจ้าพระยา วันที่ 21 มกราคม 2564 สถานการณ์น้ำในลุ่มน้ำเจ้าพระยา อยู่ในภาวะเฝ้าระวังน้ำน้อย ระดับน้ำในลำน้ำส่วนใหญ่มีแนวโน้มลดลง โดยระดับน้ำเขื่อนเจ้าพระยา มีปริมาณน้ำไหลผ่าน 80.00 ลบ.ม./วินาที ระดับน้ำเหนือเขื่อน + 12.73 ม.รทก. ระดับน้ำท้ายเขื่อน +5.64 ม.รทก.