

1400

รายงานสรุปสภาพน้ำในอ่างเก็บน้ำขนาดใหญ่และขนาดกลาง

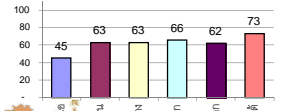
รายงานสถานการณ์ ณ วันที่ 20 มกราคม 2564

ปริมาณน้ำในอ่างที่ใช้การได้ในสัปดาห์นี้ + มากกว่า / - น้อยกว่า สัปดาห์ก่อน

466.78 ล้าน ลบ.ม.

สรุปสถานการณ์ปริมาณน้ำในอ่างเก็บน้ำที่ใช้ในกิจกรรมทั้งหมดประเทศ มากกว่าปริมาณน้ำที่ไหลเข้าอ่าง เนื่องด้วยกับสัปดาห์ที่ผ่านมา การใช้น้ำอย่างระมัดระวัง

% ปริมาณน้ำรวมแต่ละภาคปัจจุบัน



เปรียบเทียบปริมาณน้ำรวม
ของประเทศไทย
ในปี 64 และ 63

วันที่ 20 มกราคม 2564 เก็บเก็บ

41,871 ล้าน ลบ.ม. หรือ เท่ากับ

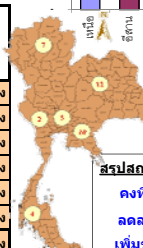
59%

วันที่ 20 มกราคม 2563 เก็บเก็บ

43,263 ล้าน ลบ.ม. หรือ เท่ากับ

61%

ภาค	สถานการณ์ปริมาณน้ำในอ่าง				ปริมาณน้ำเปลี่ยนแปลง (ล้าน ม.)	สถานะ
	ลดลง (แห่ง)	คงที่ (แห่ง)	เพิ่มขึ้น (แห่ง)	รวม (แห่ง)		
ภาคเหนือ	6	1	-	7	-130.00	ปริมาณน้ำในอ่างเก็บน้ำลดลง
ภาคตะวันออกเฉียงเหนือ	12	-	-	12	-111.00	ปริมาณน้ำในอ่างเก็บน้ำลดลง
ภาคกลาง	3	-	-	3	-25.00	ปริมาณน้ำในอ่างเก็บน้ำลดลง
ภาคตะวันตก	2	-	-	2	-127.00	ปริมาณน้ำในอ่างเก็บน้ำลดลง
ภาคตะวันออก	10	-	-	10	-43.78	ปริมาณน้ำในอ่างเก็บน้ำลดลง
ภาคใต้	4	-	-	4	-30.00	ปริมาณน้ำในอ่างเก็บน้ำลดลง
รวมทั้งประเทศ	37	1	-	38	-466.78	ปริมาณน้ำในอ่างเก็บน้ำลดลง



สรุปสถานการณ์ปริมาณน้ำในอ่าง

คงที่	1	อ่าง
ลดลง	37	อ่าง
เพิ่มขึ้น	-	อ่าง

ภาค	อ่างเก็บน้ำ	ความจุที่ (ล้าน ม.)	ปริมาณน้ำที่ใช้งานได้ (ล้าน ม.)	ใช้การได้จริง (ล้าน ม.)	ปริมาณน้ำรวม วันที่ 20 มกราคม 2563		ปัจจุบัน วันที่ 20 มกราคม 2564				สัปดาห์ก่อน วันที่ 14 มกราคม 2564				ปริมาณน้ำ + เพิ่มขึ้น (ล้าน ม.)	สถานการณ์ในอ่าง
					%	ปริมาณน้ำรวม (ล้าน ม.)	%	ปริมาณน้ำใช้การได้จริง (ล้าน ม.)	%	ปริมาณน้ำรวม (ล้าน ม.)	%	ปริมาณน้ำใช้การได้จริง (ล้าน ม.)	%			
														ปริมาณน้ำรวม (ล้าน ม.)		
ภาคเหนือ (7)																
1	ภูมิพล (2)	13,462	3,800	9,662	5,406	40%	5,319	40%	1,519	16%	5,371	40%	1,571	16%	-52.00	ลดลง
2	สิริกิติ์ (2)	9,510	2,850	6,660	4,637	49%	5,041	53%	2,191	33%	5,132	54%	2,282	34%	-91.00	ลดลง
3	แม่งัด	265	12	253	144	54%	135	51%	123	49%	138	52%	126	50%	-3.00	ลดลง
4	แม่งาว	263	14	249	73	28%	100	38%	86	35%	103	39%	89	36%	-3.00	ลดลง
5	กัวลม	106	3	103	54	51%	67	63%	64	62%	67	63%	64	62%	-	คงที่
6	กัวลอม	170	6	164	100	59%	73	43%	67	41%	74	44%	68	41%	-1.00	ลดลง
7	แควน้อย	939	43	896	398	42%	387	41%	344	38%	394	42%	351	39%	-7.00	ลดลง
	แม่เม็ก	110	16	94	32	29%	42	38%	26	28%	42	38%	26	28%	-	คงที่
รวมภาคเหนือ		34,85%	24,825	6,744	18,081	44%	11,165	45%	4,421	24%	11,322	46%	4,551	25%	-130.00	ลดลง
ภาคตะวันออกเฉียงเหนือ (12)																
8	ห้วยหลวง	136	7	129	55	40%	54	40%	47	36%	55	40%	48	37%	-1.00	ลดลง
9	น้ำจืด	520	45	475	259	50%	222	43%	177	37%	225	43%	180	38%	-3.00	ลดลง
10	น้ำพอง (2)	165	8	157	87	53%	86	52%	78	50%	87	53%	79	50%	-1.00	ลดลง
11	จันทบุรี (2)	164	37	127	44	27%	136	83%	99	78%	139	85%	102	80%	-3.00	ลดลง
12	อุบลรัตน์ (2)	2,431	581	1,850	465	19%	1,396	57%	815	44%	1,427	59%	846	46%	-31.00	ลดลง
13	ลำปาว	1,980	100	1,880	1,292	65%	881	44%	781	42%	904	46%	804	43%	-23.00	ลดลง
14	ลำตะคอง	314	22	292	143	46%	329	105%	307	105%	335	107%	313	107%	-6.00	ลดลง
15	ลำพระเพลิง	155	1	154	20	13%	149	96%	148	96%	152	98%	151	98%	-3.00	ลดลง
16	มูลน	141	7	134	47	33%	138	98%	131	98%	140	99%	133	99%	-2.00	ลดลง
17	ลำตะข	275	7	268	76	28%	226	82%	219	82%	240	87%	233	87%	-14.00	ลดลง
18	ลำน้ำพอง	121	3	118	22	18%	95	79%	92	78%	96	79%	93	79%	-1.00	ลดลง
19	สิรินธร (2)	1,966	831	1,135	1,649	84%	1,552	79%	721	64%	1,575	80%	744	66%	-23.00	ลดลง
รวมภาคตะวันออกเฉียงเหนือ		11.80%	8,369	1,649	6,720	50%	5,265	63%	3,615	54%	5,375	64%	3,726	55%	-111.00	ลดลง
ภาคกลาง (3)																
20	ป่าสักชลสิทธิ์	960	3	957	207	22%	588	61%	585	61%	611	64%	608	64%	-23.00	ลดลง
21	วังน้ำเขียว	160	17	143	36	23%	106	66%	89	62%	107	67%	90	63%	-1.00	ลดลง
22	กระเสียว	299	99	200	60	20%	197	66%	98	49%	198	66%	99	50%	-1.00	ลดลง
รวมภาคกลาง		1.92%	1,419	119	1,300	21%	890	63%	772	54%	916	65%	797	61%	-25.00	ลดลง
ภาคตะวันตก (2)																
23	ศรีนครินทร์ (2)	17,745	10,265	7,480	14,756	83%	12,995	73%	2,730	36%	13,067	74%	2,802	37%	-72.00	ลดลง
24	วชิราลงกรณ (2)	8,860	3,012	5,848	6,695	76%	4,515	51%	1,503	26%	4,570	52%	1,558	27%	-55.00	ลดลง
รวมภาคตะวันตก		37.51%	26,605	13,277	13,328	81%	17,510	66%	4,233	32%	17,637	66%	4,360	33%	-127.00	ลดลง
ภาคตะวันออก (6+4)																
25	ขุนด่าน	224	5.00	219	136	61%	155	69%	150	68%	166	74%	161	74%	-11.00	ลดลง
26	คลองสิียด	420	30.00	390	92	22%	134	32%	104	27%	146	35%	116	30%	-12.00	ลดลง
27	บางพระ (3)	117	12.00	105	49	42%	70	60%	58	55%	72	62%	60	57%	-2.00	ลดลง
28	หนองปลาไหล (3)	164	13.75	150	44	27%	145	89%	131	88%	149	91%	135	90%	-4.00	ลดลง
29	ประแสร์ (3)	295	20.00	275	111	38%	220	75%	200	73%	223	76%	203	74%	-3.00	ลดลง
30	มาบประชัน (3)	17	0.72	16	4	24%	5	33%	5	30%	6	33%	4.78	30%	-0.06	ลดลง
31	หนองค้อ (3)	21	1.00	20	6	26%	16	73%	15	72%	16	75%	15.06	74%	-0.40	ลดลง
32	ดงกราม (3)	79	3.00	76	33	41%	66	83%	63	83%	67	85%	64.40	84%	-1.27	ลดลง
33	คลองใหญ่ (3)	45	3.00	42	9	20%	31	69%	28	67%	35	76%	31.53	74%	-3.06	ลดลง
34	นวมินทร์จินดา	295	19.00	276	624	212%	202	68%	183	66%	209	71%	190.00	69%	-7.00	ลดลง
รวมภาคตะวันออก		2.37%	1,678	107	1,570	66%	1,045	62%	937	60%	1,088	65%	981	62%	-43.78	ลดลง
ภาคใต้ (4)																
35	แก่งกระจาน	710	65	645	419	59%	502	71%	437	68%	506	71%	441	68%	-4.00	ลดลง
36	ปราจีนบุรี	391	18	373	259	66%	334	85%	316	85%	342	87%	324	87%	-8.00	ลดลง
37	รัชชประภา (2)	5,639	1,352	4,287	3,646	65%	3,723	66%	2,371	55%	3,734	66%	2,382	56%	-11.00	ลดลง
38	บางลา (2)	1,454	276	1,178	1,072	74%	1,436	99%	1,160	98%	1,443	99%	1,167	99%	-7.00	ลดลง
รวมภาคใต้		11.55%	8,194	1,711	6,483	66%	5,995	73%	4,284	66%	6,025	74%	4,314	67%	-30.00	ลดลง
รวมทั้งประเทศ		100%(38)	71,090	23,607	47,482	61%	41,871	59%	18,262	38%	30,132	42%	18,729	39%	-466.78	ลดลง

ที่มาข้อมูล : ตารางสรุปสภาพน้ำในอ่างเก็บน้ำขนาดใหญ่ทั่วประเทศ และตารางสรุปสภาพน้ำในอ่างเก็บน้ำภาคตะวันออก กรมชลประทาน

หมายเหตุ :

- อ่างเก็บน้ำขนาดใหญ่ หมายถึง อ่างเก็บน้ำที่มีความจุตั้งแต่ 100 ล้าน ลบ.ม. ขึ้นไป
- เป็นอ่างเก็บน้ำอยู่ในความรับผิดชอบของการไฟฟ้าฝ่ายผลิตแห่งประเทศไทย(10) นอกนั้นอยู่ในความรับผิดชอบของกรมชลประทาน (28)
- เป็นอ่างเก็บน้ำขนาดกลางที่มีความสำคัญต่อการอุตสาหกรรมและการประปา ของลุ่มน้ำชายฝั่งทะเลตะวันออก
- ที่มา : กรมชลประทาน และการไฟฟ้าฝ่ายผลิตแห่งประเทศไทย
- จังหวัดที่มีอ่างเก็บน้ำขนาดใหญ่มีจำนวน 26 จังหวัด ไม่มี 50 จังหวัด

รศ. นายถึง ระดมเก็บกักของอ่าง



ศูนย์เขล



ศูนย์ป้องกันกักตุนน้ำ กรมทรัพยากรน้ำ

ลำดับของเขื่อนตามความจุ

- ศรีนครินทร์
- ภูมิพล
- สิริกิติ์
- วชิราลงกรณ
- รัชชประภา
- อุบลรัตน์
- สิรินธร
- บางลา
- ลำปาว
- ป่าสัก

ลำดับของเขื่อนตามปริมาณน้ำใช้การได้

- ภูมิพล
- ศรีนครินทร์
- สิริกิติ์
- วชิราลงกรณ
- รัชชประภา
- ลำปาว
- อุบลรัตน์
- บางลา
- สิรินธร
- ป่าสัก