

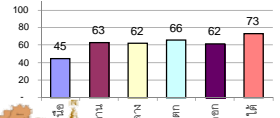
รายงานสรุปสภาพน้ำในอ่างเก็บน้ำขนาดใหญ่และขนาดกลาง

รายงานสถานการณ์ ณ วันที่ 22 มกราคม 2564

ปริมาณน้ำในอ่างที่ใช้การได้ในสปีดน้ำ + มากกว่า / - น้อยกว่า สปีดน้ำก่อน **458.85** ล้าน ลบ.ม.

สรุปสถานการณ์ปริมาณน้ำในอ่างเก็บน้ำที่ใช้ในทุกกิจกรรมทั่วประเทศ มากกว่าปริมาณน้ำที่ไหลเข้าอ่าง เนื่องด้วยกับสปีดน้ำที่ต่ำกว่า ควรใช้น้ำอย่างระมัดระวัง

% ปริมาณน้ำรวมแต่ละภาคปัจจุบัน



เปรียบเทียบปริมาณน้ำรวม
ประเทศไทยปัจจุบัน
ในปี 64 และ ปี 63

วันที่ 22 มกราคม 2564 เท่ากัน

41,719 ล้าน ลบ.ม. หรือ เท่ากัน

59%

วันที่ 22 มกราคม 2563 เท่ากัน

43,089 ล้าน ลบ.ม. หรือ เท่ากัน

61%

ภาค	สถานการณ์ปริมาณน้ำในอ่าง				ปริมาณน้ำเปลี่ยนแปลง (ล้าน ม.)	สถานะ
	ลดลง (แห่ง)	คงที่ (แห่ง)	เพิ่มขึ้น (แห่ง)	รวม (แห่ง)		
ภาคเหนือ	6	1	-	7	-129.00	ปริมาณน้ำในอ่างเก็บน้ำลดลง
ภาคตะวันออกเฉียงเหนือ	10	2	-	12	-104.00	ปริมาณน้ำในอ่างเก็บน้ำลดลง
ภาคกลาง	2	1	-	3	-29.00	ปริมาณน้ำในอ่างเก็บน้ำลดลง
ภาคตะวันตก	2	-	-	2	-121.00	ปริมาณน้ำในอ่างเก็บน้ำลดลง
ภาคตะวันออก	10	-	-	10	-39.85	ปริมาณน้ำในอ่างเก็บน้ำลดลง
ภาคใต้	4	-	-	4	-36.00	ปริมาณน้ำในอ่างเก็บน้ำลดลง
รวมทั้งประเทศ	34	4	-	38	-458.85	ปริมาณน้ำในอ่างเก็บน้ำลดลง

สรุปสถานการณ์ปริมาณน้ำในอ่างน้ำ

คงที่	4	อ่าง
ลดลง	34	อ่าง
เพิ่มขึ้น	-	อ่าง

ภาค อ่างเก็บน้ำ ชื่อ	ความจุ ที่ใช้งาน รบก. (ล้าน ม.)	ปริมาณน้ำ ที่ใช้งานได้ (ล้าน ม.)	ใช้การ ได้จริง (ล้าน ม.)	ปริมาณน้ำรวม		ปัจจุบัน วันที่ 22 มกราคม 2564				สปีดน้ำก่อน วันที่ 16 มกราคม 2564				ปริมาณน้ำ + เพิ่มขึ้น - ลดลง (ล้าน ม.)	สถานการณ์ ในอ่าง
				วันที่ 22 มกราคม 2563	%	ปริมาณน้ำรวม		ปริมาณน้ำใช้การได้จริง		ปริมาณน้ำรวม		ปริมาณน้ำใช้การได้จริง			
						(ล้าน ม.)	%	ปริมาณน้ำ (ล้าน ม.)	%	ปริมาณน้ำ (ล้าน ม.)	%	ปริมาณน้ำ (ล้าน ม.)	%		
ภาคเหนือ (7)															
1 ภูมิพล (2) ดาก	13,462	3,800	9,662	5,386	40%	5,303	39%	1,503	16%	5,355	40%	1,555	16%	-52.00	ลดลง
2 สิริกิต์ (2) อุดรดิต์	9,510	2,850	6,660	4,623	49%	5,011	53%	2,161	32%	5,102	54%	2,252	34%	-91.00	ลดลง
3 แมงป่อง	265	12	253	143	54%	134	51%	122	48%	136	51%	124	49%	-2.00	ลดลง
4 แมงป่อง	263	14	249	73	28%	100	38%	86	35%	102	39%	88	35%	-2.00	ลดลง
5 กว๊าน	106	3	103	54	51%	67	63%	64	62%	67	63%	64	62%	-	คงที่
6 กว๊าน	170	6	164	100	59%	72	42%	66	40%	73	43%	67	41%	-1.00	ลดลง
7 แควน้อย	939	43	896	396	42%	385	41%	342	38%	392	42%	349	39%	-7.00	ลดลง
8 แม่จอก	110	16	94	32	29%	42	38%	26	28%	42	38%	26	28%	-	คงที่
รวมภาคเหนือ 34.85%	24,825	6,744	18,081	10,807	44%	11,114	45%	4,370	24%	11,269	45%	4,499	25%	-129.00	ลดลง
ภาคตะวันออกเฉียงเหนือ (12)															
9 ห้วยหลวง	136	7	129	55	40%	54	40%	47	36%	55	40%	48	37%	-1.00	ลดลง
10 นาจอน	520	45	475	258	50%	221	43%	176	37%	223	43%	178	37%	-2.00	ลดลง
11 นาพอง (2) สกลนคร	165	8	157	87	53%	86	52%	78	50%	86	52%	78	50%	-	คงที่
12 จุฬารัตน์ (2) ชัยภูมิ	164	37	127	44	27%	135	82%	98	77%	137	84%	100	79%	-2.00	ลดลง
13 อุนลรัตน์ (2) ขอนแก่น	2,431	581	1,850	463	19%	1,388	57%	807	44%	1,418	58%	837	45%	-30.00	ลดลง
14 ลำปาว	1,980	100	1,880	1,281	65%	874	44%	774	41%	896	45%	796	42%	-22.00	ลดลง
15 ลำตะคอง นครราชสีมา	314	22	292	142	45%	327	104%	305	104%	333	106%	311	107%	-6.00	ลดลง
16 ลำพระเพลิง นครราชสีมา	155	1	154	20	13%	147	95%	146	95%	151	97%	150	97%	-4.00	ลดลง
17 มูชน นครราชสีมา	141	7	134	47	33%	137	97%	130	97%	139	99%	132	99%	-2.00	ลดลง
18 ลำพระนคร นครราชสีมา	275	7	268	74	27%	223	81%	216	81%	237	86%	230	86%	-14.00	ลดลง
19 ลำน้ำพอง	121	3	118	22	18%	95	79%	92	78%	95	79%	92	78%	-	คงที่
20 สิริธร (2) อุดรธานี	1,966	831	1,135	1,642	84%	1,547	79%	716	63%	1,568	80%	737	65%	-21.00	ลดลง
รวมภาค ดอน. 11.80%	8,369	1,649	6,720	4,133	49%	5,235	63%	3,585	53%	5,340	64%	3,689	55%	-104.00	ลดลง
ภาคกลาง (3)															
21 ป่าสักชลสิทธิ์ ลพบุรี	960	3	957	204	21%	581	61%	578	60%	604	63%	601	63%	-23.00	ลดลง
22 อู่ห้วยทราย	160	17	143	36	23%	101	63%	84	59%	107	67%	90	63%	-6.00	ลดลง
23 กระเสียว สุพรรณบุรี	299	99	200	60	20%	197	66%	98	49%	197	66%	98	49%	-	คงที่
รวมภาคกลาง 1.92%	1,419	119	1,300	300	21%	879	62%	760	54%	908	64%	789	61%	-29.00	ลดลง
ภาคตะวันตก (2)															
24 ศรีนครินทร์ (2) กาญจนบุรี	17,745	10,265	7,480	14,727	83%	12,974	73%	2,709	36%	13,043	74%	2,778	37%	-69.00	ลดลง
25 วิเชียรมงคล (2) กาญจนบุรี	8,860	3,012	5,848	6,662	75%	4,500	51%	1,488	25%	4,552	51%	1,540	26%	-52.00	ลดลง
รวมภาคตะวันตก 37.51%	26,605	13,277	13,328	21,388	80%	17,474	66%	4,197	31%	17,595	66%	4,318	32%	-121.00	ลดลง
ภาคตะวันออก (6+4)															
26 ขุนด่าน นครนายก	224	5.00	219	133	59%	154	69%	149	68%	162	72%	157	72%	-8.00	ลดลง
27 คลองสิริขันธ์ ฉะเชิงเทรา	420	30.00	390	89	21%	131	31%	101	26%	142	34%	112	29%	-11.00	ลดลง
28 บางพระ (3) ชลบุรี	117	12.00	105	48	41%	70	60%	58	55%	71	61%	59	56%	-1.00	ลดลง
29 หอнопปลาไหล (3) ระยอง	164	13.75	150	43	26%	144	88%	130	87%	148	90%	134	90%	-4.00	ลดลง
30 ประแสร์ (3) ระยอง	295	20.00	275	109	37%	219	74%	199	72%	222	75%	202	73%	-3.00	ลดลง
31 มาบประชัน (3) ระยอง	17	0.72	16	4	24%	5	33%	5	30%	5	33%	4.75	30%	-0.03	ลดลง
32 นงนุช (3) ระยอง	21	1.00	20	6	26%	16	72%	15	71%	16	74%	14.94	73%	-0.44	ลดลง
33 ดงกราม (3) ระยอง	79	3.00	76	32	40%	66	83%	63	82%	67	84%	64.08	84%	-1.37	ลดลง
34 คลองใหญ่ (3) ระยอง	45	3.00	42	9	20%	31	67%	28	65%	34	74%	30.56	72%	-3.01	ลดลง
35 เขื่อนลพบุรี	295	19.00	276	613	208%	199	67%	180	65%	207	70%	188.00	68%	-8.00	ลดลง
รวมภาคตะวันออก 2.37%	1,678	107	1,570	1,086	65%	1,034	62%	927	59%	1,074	64%	967	62%	-39.85	ลดลง
ภาคใต้ (4)															
36 แก่งกระจาน เพชรบุรี	710	65	645	414	58%	501	71%	436	68%	504	71%	439	68%	-3.00	ลดลง
37 ปราณบุรี ประจวบคีรีขันธ์	391	18	373	256	65%	332	85%	314	84%	340	87%	322	86%	-8.00	ลดลง
38 รัชชประภา (2) สุราษฎร์ธานี	5,639	1,352	4,287	3,635	64%	3,719	66%	2,367	55%	3,730	66%	2,378	55%	-11.00	ลดลง
39 บางกลอง (2) ยะลา	1,454	276	1,178	1,070	74%	1,430	98%	1,154	98%	1,444	99%	1,168	99%	-14.00	ลดลง
รวมภาคใต้ 11.55%	8,194	1,711	6,483	5,375	66%	5,982	73%	4,271	66%	6,018	73%	4,307	66%	-36.00	ลดลง
รวมทั้งประเทศ 100%(38)	71,090	23,607	47,482	43,089	61%	41,719	59%	18,110	38%	30,132	42%	18,569	39%	-458.85	ลดลง

ที่มาข้อมูล : ตารางสรุปสภาพน้ำในอ่างเก็บน้ำขนาดใหญ่ทั่วประเทศ และตารางสรุปสภาพน้ำในอ่างเก็บน้ำภาคตะวันออกเฉียงเหนือ กรมชลประทาน

หมายเหตุ :

- อ่างเก็บน้ำขนาดใหญ่ หมายถึง อ่างเก็บน้ำที่มีความจุตั้งแต่ 100 ล้าน ลบ.ม. ขึ้นไป
- เป็นอ่างเก็บน้ำที่อยู่ในความรับผิดชอบของการไฟฟ้าฝ่ายผลิตแห่งประเทศไทย(10) นอกนั้นอยู่ในความรับผิดชอบของกรมชลประทาน (28)
- เป็นอ่างเก็บน้ำขนาดกลางที่มีความสำคัญต่อการอุตสาหกรรมและการประปา ของลุ่มน้ำชายฝั่งทะเลตะวันออก
- ที่มา : กรมชลประทาน และการไฟฟ้าฝ่ายผลิตแห่งประเทศไทย
- จังหวัดที่มีอ่างเก็บน้ำขนาดใหญ่มีจำนวน 26 จังหวัด ไม่มี 50 จังหวัด

รบก. หมายถึง ระดับเก็บกักของอ่าง



ศูนย์เขล



ศูนย์ป้องกันกักตุนน้ำ กรมทรัพยากรน้ำ

ลำดับของเขื่อนตามความจุ

- ศรีนครินทร์ 2.ภูมิพล 3.สิริกิต์ 4.วิเชียรมงคล 5.รัชชประภา
- ลพบุรี 7.สิริธร 8.บางกลอง 9.ลำปาว 10.ป่าสัก

ลำดับของเขื่อนตามปริมาณน้ำใช้การได้

- ภูมิพล 2.ศรีนครินทร์ 3.สิริกิต์ 4.วิเชียรมงคล 5.รัชชประภา
- ลำปาว 7.ลพบุรี 8.บางกลอง 9.สิริธร 10.ป่าสัก