



1400

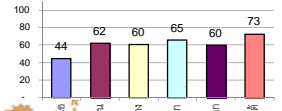
รายงานสรุปสภาพน้ำในอ่างเก็บน้ำขนาดใหญ่และขนาดกลาง

รายงานสถานการณ์ ณ วันที่ 26 มกราคม 2564

ปริมาณน้ำในอ่างที่ใช้การได้ในสัปดาห์นี้ + มากกว่า / - น้อยกว่า สัปดาห์ก่อน **440.86** ล้าน ลบ.ม.

สรุปสถานการณ์ปริมาณน้ำในอ่างเก็บน้ำที่ใช้ในกิจกรรมทั้งหมดประเทศ มากกว่าปริมาณน้ำที่ไหลเข้าอ่าง เมื่อเทียบกับสัปดาห์ที่ผ่านมา การใช้น้ำอย่างระมัดระวัง

% ปริมาณน้ำรวมแต่ละภาคปัจจุบัน



เปรียบเทียบปริมาณน้ำรวม
ประเทศไทยปัจจุบัน
กับปี 64 และ 63

วันที่ 26 มกราคม 2564 เท่ากับ

41,403 ล้าน ลบ.ม. หรือ เท่ากับ

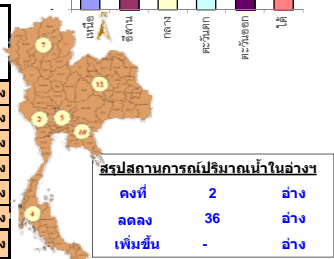
58%

วันที่ 26 มกราคม 2563 เท่ากับ

42,776 ล้าน ลบ.ม. หรือ เท่ากับ

60%

ภาค	สถานการณ์ปริมาณน้ำในอ่าง				ปริมาณน้ำเปลี่ยนแปลง (ล้าน ม.)	สถานะ
	ล้น (แห่ง)	คงที่ (แห่ง)	เพิ่มขึ้น (แห่ง)	รวม (แห่ง)		
ภาคเหนือ	6	1	-	7	-124.00	ปริมาณน้ำในอ่างเก็บน้ำลดลง
ภาคตะวันออกเฉียงเหนือ	12	-	-	12	-88.00	ปริมาณน้ำในอ่างเก็บน้ำลดลง
ภาคกลาง	3	-	-	3	-34.00	ปริมาณน้ำในอ่างเก็บน้ำลดลง
ภาคตะวันตก	2	-	-	2	-111.00	ปริมาณน้ำในอ่างเก็บน้ำลดลง
ภาคตะวันออก	9	1	-	10	-41.86	ปริมาณน้ำในอ่างเก็บน้ำลดลง
ภาคใต้	4	-	-	4	-42.00	ปริมาณน้ำในอ่างเก็บน้ำลดลง
รวมทั้งประเทศ	36	2	-	38	-440.86	ปริมาณน้ำในอ่างเก็บน้ำลดลง



สรุปสถานการณ์ปริมาณน้ำในอ่าง

คงที่	2	อ่าง
ลดลง	36	อ่าง
เพิ่มขึ้น	-	อ่าง

ภาค	อ่างเก็บน้ำ	ความจุที่ (ล้าน ม.)	ปริมาณน้ำที่ใช้งานได้ (ล้าน ม.)	ใช้การได้จริง (ล้าน ม.)	ปริมาณน้ำรวมวันที่ 26 มกราคม 2563 (%)	ปัจจุบัน วันที่ 26 มกราคม 2564				สัปดาห์ก่อน วันที่ 20 มกราคม 2564				ปริมาณน้ำ + เพิ่มขึ้น (ล้าน ม.)	สถานการณ์ในอ่าง	
						ปริมาณน้ำรวม (%)	ปริมาณน้ำใช้การได้จริง (%)	ปริมาณน้ำรวม (%)	ปริมาณน้ำใช้การได้จริง (%)	ปริมาณน้ำรวม (%)	ปริมาณน้ำใช้การได้จริง (%)					
ภาคเหนือ (7)																
1	ภูมิพล (2)	13,462	3,800	9,662	5,355	40%	5,270	39%	1,470	15%	5,319	40%	1,519	16%	-49.00	ลดลง
2	สิริกิติ์ (2)	9,510	2,850	6,660	4,594	48%	4,953	52%	2,103	32%	5,041	53%	2,191	33%	-88.00	ลดลง
3	แม่งัด	265	12	253	141	53%	133	50%	121	48%	135	51%	123	49%	-2.00	ลดลง
4	แม่งาว	263	14	249	73	28%	97	37%	83	33%	100	38%	86	35%	-3.00	ลดลง
5	กัวลม	106	3	103	54	51%	67	63%	64	62%	67	63%	64	62%	-	คงที่
6	กัวลอม	170	6	164	98	58%	72	42%	66	40%	73	43%	67	41%	-1.00	ลดลง
7	แควน้อย	939	43	896	393	42%	381	41%	338	38%	387	41%	344	38%	-6.00	ลดลง
	แม่เม็ก	110	16	94	32	29%	41	37%	25	27%	42	38%	26	28%	-1.00	ลดลง
รวมภาคเหนือ		34,85%	24,825	6,744	18,081	43%	11,014	44%	4,270	24%	11,165	45%	4,394	24%	-124.00	ลดลง
ภาคตะวันออกเฉียงเหนือ (12)																
8	ห้วยหลวง	136	7	129	54	40%	53	39%	46	36%	54	40%	47	36%	-1.00	ลดลง
9	น้ำจืด	520	45	475	258	50%	220	42%	175	37%	222	43%	177	37%	-2.00	ลดลง
10	น้ำพอง (2)	165	8	157	86	52%	85	52%	77	49%	86	52%	78	50%	-1.00	ลดลง
11	จันทบุรี (2)	164	37	127	44	27%	134	82%	97	76%	136	83%	99	78%	-2.00	ลดลง
12	อุบลรัตน์ (2)	2,431	581	1,850	457	19%	1,371	56%	790	43%	1,396	57%	815	44%	-25.00	ลดลง
13	กาฬสินธุ์	1,980	100	1,880	1,258	64%	859	43%	759	40%	881	44%	781	42%	-22.00	ลดลง
14	ลำตะคอง	314	22	292	141	45%	324	103%	302	103%	329	105%	307	105%	-5.00	ลดลง
15	ลำพระเพลิง	155	1	154	20	13%	144	93%	143	93%	149	96%	148	96%	-5.00	ลดลง
16	มูลมน	141	7	134	46	33%	135	96%	128	96%	138	98%	131	98%	-3.00	ลดลง
17	ลำแซะ	275	7	268	72	26%	217	79%	210	78%	226	82%	219	82%	-9.00	ลดลง
18	ลำน้ำพอง	121	3	118	22	18%	94	78%	91	77%	95	79%	92	78%	-1.00	ลดลง
19	สิรินธร (2)	1,966	831	1,135	1,626	83%	1,540	78%	709	62%	1,552	79%	721	64%	-12.00	ลดลง
รวมภาคตะวันออกเฉียงเหนือ		11.80%	8,369	1,649	6,720	49%	5,178	62%	3,527	52%	5,265	63%	3,615	54%	-88.00	ลดลง
ภาคกลาง (3)																
20	ป่าสักชลสิทธิ์	960	3	957	201	21%	567	59%	564	59%	588	61%	585	61%	-21.00	ลดลง
21	ลำพอง	160	17	143	36	23%	93	58%	76	53%	106	66%	89	62%	-13.00	ลดลง
22	กระเสียว	299	99	200	60	20%	196	66%	97	49%	197	66%	98	49%	-1.00	ลดลง
รวมภาคกลาง		1.92%	1,419	119	1,300	21%	856	60%	737	52%	890	63%	771	59%	-34.00	ลดลง
ภาคตะวันตก (2)																
23	ศรีนครินทร์ (2)	17,745	10,265	7,480	14,678	83%	12,930	73%	2,665	36%	12,995	73%	2,730	36%	-65.00	ลดลง
24	วชิราลงกรณ (2)	8,860	3,012	5,848	6,602	75%	4,469	50%	1,457	25%	4,515	51%	1,503	26%	-46.00	ลดลง
รวมภาคตะวันตก		37.51%	26,605	13,277	13,328	80%	17,398	65%	4,122	31%	17,510	66%	4,233	32%	-111.00	ลดลง
ภาคตะวันออก (6+4)																
25	ขุนด่าน	224	5.00	219	128	57%	146	65%	141	64%	155	69%	150	68%	-9.00	ลดลง
26	คลองสิชล	420	30.00	390	84	20%	123	29%	93	24%	134	32%	104	27%	-11.00	ลดลง
27	บางพระ (3)	117	12.00	105	46	39%	68	58%	56	53%	70	60%	58	55%	-2.00	ลดลง
28	หนองปลาไหล (3)	164	13.75	150	41	25%	141	86%	127	85%	145	89%	131	88%	-4.00	ลดลง
29	ประแสร์ (3)	295	20.00	275	106	36%	217	74%	197	72%	220	75%	200	73%	-3.00	ลดลง
30	มาบประชัน (3)	17	0.72	16	4	23%	5	33%	5	30%	5	33%	4.72	30%	-	คงที่
31	หนองค้อ (3)	21	1.00	20	5	25%	15	71%	14	70%	16	73%	14.66	72%	-0.40	ลดลง
32	ดงกราม (3)	79	3.00	76	31	39%	65	81%	62	81%	66	83%	63.13	83%	-1.46	ลดลง
33	คลองใหญ่ (3)	45	3.00	42	9	20%	28	63%	25	60%	31	69%	28.47	67%	-3.00	ลดลง
34	นวมินทร์จินดา	295	19.00	276	591	200%	194	66%	175	63%	202	68%	183.00	66%	-8.00	ลดลง
รวมภาคตะวันออก		2.37%	1,678	107	1,570	62%	1,003	60%	895	57%	1,045	62%	937	60%	-41.86	ลดลง
ภาคใต้ (4)																
35	แก่งกระจาน	710	65	645	408	57%	497	70%	432	67%	502	71%	437	68%	-5.00	ลดลง
36	ปราณบุรี	391	18	373	250	64%	328	84%	310	83%	334	85%	316	85%	-6.00	ลดลง
37	รัชชประภา (2)	5,639	1,352	4,287	3,611	64%	3,715	66%	2,363	55%	3,723	66%	2,371	55%	-8.00	ลดลง
38	บางลา (2)	1,454	276	1,178	1,064	73%	1,413	97%	1,137	97%	1,436	99%	1,160	98%	-23.00	ลดลง
รวมภาคใต้		11.55%	8,194	1,711	6,483	65%	5,953	73%	4,242	65%	5,995	73%	4,284	66%	-42.00	ลดลง
รวมทั้งประเทศ		100%(38)	71,090	23,607	47,482	60%	41,403	58%	17,793	37%	30,132	42%	18,234	38%	-440.86	ลดลง

ที่มาข้อมูล : ตารางสรุปสภาพน้ำในอ่างเก็บน้ำขนาดใหญ่ทั่วประเทศ และตารางสรุปสภาพน้ำในอ่างเก็บน้ำภาคตะวันออกเฉียงเหนือ กรมชลประทาน

หมายเหตุ :

- อ่างเก็บน้ำขนาดใหญ่ หมายถึง อ่างเก็บน้ำที่มีความจุตั้งแต่ 100 ล้าน ลบ.ม. ขึ้นไป
- เป็นอ่างเก็บน้ำอยู่ในความรับผิดชอบของการไฟฟ้าฝ่ายผลิตแห่งประเทศไทย(10) นอกนั้นอยู่ในความรับผิดชอบของกรมชลประทาน (28)
- เป็นอ่างเก็บน้ำขนาดกลางที่มีความสำคัญต่อการอุตสาหกรรมและการประปา ของลุ่มน้ำชายฝั่งทะเลตะวันออก
- ที่มา : กรมชลประทาน และการไฟฟ้าฝ่ายผลิตแห่งประเทศไทย
- จังหวัดที่มีอ่างเก็บน้ำขนาดใหญ่มีจำนวน 26 จังหวัด ไม่มี 50 จังหวัด

รศ. นายถึง ระดมเก็บกักของอ่าง

ศูนย์เขล

ศูนย์ป้องกันกักตุนน้ำ กรมทรัพยากรน้ำ

ลำดับของเขื่อนตามความจุ

- ศรีนครินทร์ 2.ภูมิพล 3.สิริกิติ์ 4.วชิราลงกรณ 5.รัชชประภา
- 6.อุบลรัตน์ 7.สิรินธร 8.บางลา 9.ลำปาว 10.ป่าสัก

ลำดับของเขื่อนตามปริมาณน้ำใช้การได้

- ภูมิพล 2.ศรีนครินทร์ 3.สิริกิติ์ 4.วชิราลงกรณ 5.รัชชประภา
- 6.ลำปาว 7.อุบลรัตน์ 8.บางลา 9.สิรินธร 10.ป่าสัก