



1400

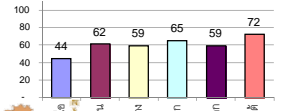
รายงานสรุปสภาพน้ำในอ่างเก็บน้ำขนาดใหญ่และขนาดกลาง

รายงานสถานการณ์ ณ วันที่ 28 มกราคม 2564

ปริมาณน้ำในอ่างที่ใช้การได้ในสัปดาห์นี้ + มากกว่า / - น้อยกว่า สัปดาห์ก่อน **444.31** ล้าน ลบ.ม.

สรุปสถานการณ์ปริมาณน้ำในอ่างเก็บน้ำที่ใช้ในกิจกรรมทั้งหมดประเทศ มากกว่าปริมาณน้ำที่ไหลเข้าอ่าง เมื่อเทียบกับสัปดาห์ที่ผ่านมา ควรใช้น้ำอย่างระมัดระวัง

% ปริมาณน้ำรวมแต่ละภาคปัจจุบัน



เปรียบเทียบปริมาณน้ำรวม
ของประเทศไทย
ในปี 64 และ 63

วันที่ 28 มกราคม 2564 แห่งกัน

41,247 ล้าน ลบ.ม. หรือ เท่ากัน

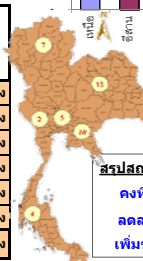
59%

วันที่ 28 มกราคม 2563 แห่งกัน

42,607 ล้าน ลบ.ม. หรือ เท่ากัน

60%

ภาค	สถานการณ์ปริมาณน้ำในอ่าง				ปริมาณน้ำเปลี่ยนแปลง (ล้าน ม.)	สถานะ
	ลดลง (แห่ง)	คงที่ (แห่ง)	เพิ่มขึ้น (แห่ง)	รวม (แห่ง)		
ภาคเหนือ	6	1	-	7	-119.00	ปริมาณน้ำในอ่างเก็บน้ำลดลง
ภาคตะวันออกเฉียงเหนือ	12	-	-	12	-87.00	ปริมาณน้ำในอ่างเก็บน้ำลดลง
ภาคกลาง	3	-	-	3	-37.00	ปริมาณน้ำในอ่างเก็บน้ำลดลง
ภาคตะวันตก	2	-	-	2	-112.00	ปริมาณน้ำในอ่างเก็บน้ำลดลง
ภาคตะวันออก	9	1	-	10	-40.31	ปริมาณน้ำในอ่างเก็บน้ำลดลง
ภาคใต้	4	-	-	4	-49.00	ปริมาณน้ำในอ่างเก็บน้ำลดลง
รวมทั้งประเทศ	36	2	-	38	-444.31	ปริมาณน้ำในอ่างเก็บน้ำลดลง



สรุปสถานการณ์ปริมาณน้ำในอ่างฯ

คงที่	2	อ่าง
ลดลง	36	อ่าง
เพิ่มขึ้น	-	อ่าง

ภาค	อ่างเก็บน้ำ	ความจุที่ (ล้าน ม.)	ปริมาณน้ำที่ใช้งานได้ (ล้าน ม.)	ใช้การได้จริง (ล้าน ม.)	ปริมาณน้ำรวม วันที่ 28 มกราคม 2563		ปัจจุบัน วันที่ 28 มกราคม 2564				สัปดาห์ก่อน วันที่ 22 มกราคม 2564				ปริมาณน้ำ + เพิ่มขึ้น (ล้าน ม.)	สถานการณ์ในอ่าง	
					ปริมาณน้ำรวม (ล้าน ม.)	%	ปริมาณน้ำรวม (ล้าน ม.)	%	ปริมาณน้ำใช้การได้จริง (ล้าน ม.)	%	ปริมาณน้ำรวม (ล้าน ม.)	%	ปริมาณน้ำใช้การได้จริง (ล้าน ม.)	%			
ภาคเหนือ (7)																	
1	ภูมิพล (2)	ดาก	13,462	3,800	9,662	5,341	40%	5,255	39%	1,455	15%	5,303	39%	1,503	16%	-48.00	ลดลง
	สิริกิติ์ (2)	อุดรดิตต์	9,510	2,850	6,660	4,577	48%	4,927	52%	2,077	31%	5,011	53%	2,161	32%	-84.00	ลดลง
3	แม่จัน	เชียงใหม่	265	12	253	139	52%	132	50%	120	47%	134	51%	122	48%	-2.00	ลดลง
4	แมกวง	เชียงใหม่	263	14	249	73	28%	95	36%	81	33%	100	38%	86	35%	-5.00	ลดลง
5	กัวลม	ลำปาง	106	3	103	54	51%	66	62%	63	61%	67	63%	64	62%	-1.00	ลดลง
6	กัวลอม	ลำปาง	170	6	164	97	57%	72	42%	66	40%	72	42%	66	40%	-	คงที่
7	แควน้อย	พิษณุโลก	939	43	896	391	42%	380	40%	337	38%	385	41%	342	38%	-5.00	ลดลง
	แม่เม็ก		110	16	94	32	29%	41	37%	25	27%	42	38%	26	28%	-1.00	ลดลง
รวมภาคเหนือ		34.85%	24,825	6,744	18,081	10,704	43%	10,969	44%	4,225	23%	11,114	45%	4,344	24%	-119.00	ลดลง
ภาคตะวันออกเฉียงเหนือ (12)																	
8	ห้วยหลวง	อุดรธานี	136	7	129	53	39%	53	39%	46	36%	54	40%	47	36%	-1.00	ลดลง
9	น้ำจืด	สกลนคร	520	45	475	256	49%	218	42%	173	36%	221	43%	176	37%	-3.00	ลดลง
10	น้ำพอง (2)	สกลนคร	165	8	157	86	52%	85	52%	77	49%	86	52%	78	50%	-1.00	ลดลง
11	จันทรมณี (2)	ชัยภูมิ	164	37	127	44	27%	134	82%	97	76%	135	82%	98	77%	-1.00	ลดลง
12	อุบลรัตน์ (2)	ขอนแก่น	2,431	581	1,850	455	19%	1,360	56%	779	42%	1,388	57%	807	44%	-28.00	ลดลง
13	ลำปาว	กาฬสินธุ์	1,980	100	1,880	1,247	63%	851	43%	751	40%	874	44%	774	41%	-23.00	ลดลง
14	ลำตะคอง	นครราชสีมา	314	22	292	140	45%	323	103%	301	103%	327	104%	305	104%	-4.00	ลดลง
15	ลำพระเพลิง	นครราชสีมา	155	1	154	20	13%	143	92%	142	92%	147	95%	146	95%	-4.00	ลดลง
16	มูลมน	นครราชสีมา	141	7	134	46	33%	135	96%	128	96%	137	97%	130	97%	-2.00	ลดลง
17	ลำแจะ	นครราชสีมา	275	7	268	71	26%	216	79%	209	78%	223	81%	216	81%	-7.00	ลดลง
18	ลำน้ำจืด	บุรีรัมย์	121	3	118	22	18%	94	78%	91	77%	95	79%	92	78%	-1.00	ลดลง
19	สิรินธร (2)	อุบลราชธานี	1,966	831	1,135	1,616	82%	1,535	78%	704	62%	1,547	79%	716	63%	-12.00	ลดลง
รวมภาคตะวันออกเฉียงเหนือ		11.80%	8,369	1,649	6,720	4,055	48%	5,147	62%	3,498	52%	5,235	63%	3,585	53%	-87.00	ลดลง
ภาคกลาง (3)																	
20	ป่าสักชลสิทธิ์	ลพบุรี	960	3	957	199	21%	559	58%	556	58%	581	61%	578	60%	-22.00	ลดลง
21	น้ำเสลา	อุทัยธานี	160	17	143	36	23%	87	54%	70	49%	101	63%	84	59%	-14.00	ลดลง
22	กระเสียว	สุพรรณบุรี	299	99	200	60	20%	196	66%	97	49%	197	66%	98	49%	-1.00	ลดลง
รวมภาคกลาง		1.92%	1,419	119	1,300	295	21%	842	59%	723	51%	879	62%	760	58%	-37.00	ลดลง
ภาคตะวันตก (2)																	
23	ศรีนครินทร์ (2)	กาญจนบุรี	17,745	10,265	7,480	14,648	83%	12,909	73%	2,644	35%	12,974	73%	2,709	36%	-65.00	ลดลง
24	วชิราลงกรณ (2)	กาญจนบุรี	8,860	3,012	5,848	6,570	74%	4,453	50%	1,441	25%	4,500	51%	1,488	25%	-47.00	ลดลง
รวมภาคตะวันตก		37.51%	26,605	13,277	13,328	21,218	80%	17,362	65%	4,085	31%	17,474	66%	4,197	31%	-112.00	ลดลง
ภาคตะวันออก (6+4)																	
25	ขุนด่าน	นครนายก	224	5.00	219	125	56%	143	64%	138	63%	154	69%	149	68%	-11.00	ลดลง
26	คลองสิเป็ด	ฉะเชิงเทรา	420	30.00	390	81	19%	121	29%	91	23%	131	31%	101	26%	-10.00	ลดลง
27	บางพระ (3)	ชลบุรี	117	12.00	105	45	38%	68	58%	56	53%	70	60%	58	55%	-2.00	ลดลง
28	หนองปลาไหล (3)	ระยอง	164	13.75	150	39	24%	141	86%	127	85%	144	88%	130	87%	-3.00	ลดลง
29	ประแสร์ (3)	ระยอง	295	20.00	275	105	36%	216	73%	196	71%	219	74%	199	72%	-3.00	ลดลง
30	มาบประชัน (3)	ระยอง	17	0.72	16	4	23%	5	33%	5	30%	5	33%	4.72	30%	-	คงที่
31	หนองค้อ (3)	ระยอง	21	1.00	20	5	25%	15	71%	14	69%	16	72%	14.50	71%	-0.36	ลดลง
32	ดงกราม (3)	ระยอง	79	3.00	76	31	39%	64	81%	61	80%	66	83%	62.71	82%	-1.25	ลดลง
33	คลองใหญ่ (3)	ระยอง	45	3.00	42	9	19%	28	61%	25	59%	31	67%	27.55	65%	-2.70	ลดลง
34	นวมินทร์จินดา	ปราจีนบุรี	295	19.00	276	578	196%	192	65%	173	63%	199	67%	180.00	65%	-7.00	ลดลง
รวมภาคตะวันออก		2.37%	1,678	107	1,570	1,021	61%	994	59%	886	56%	1,034	62%	927	59%	-40.31	ลดลง
ภาคใต้ (4)																	
35	แก่งกระจาน	เพชรบุรี	710	65	645	405	57%	495	70%	430	67%	501	71%	436	68%	-6.00	ลดลง
36	ปราจีนบุรี	ประจวบคีรีขันธ์	391	18	373	247	63%	328	84%	310	83%	332	85%	314	84%	-4.00	ลดลง
37	รัชชประภา (2)	สุราษฎร์ธานี	5,639	1,352	4,287	3,602	64%	3,708	66%	2,356	55%	3,719	66%	2,367	55%	-11.00	ลดลง
38	บางยาง (2)	ยะลา	1,454	276	1,178	1,060	73%	1,402	96%	1,126	96%	1,430	98%	1,154	98%	-28.00	ลดลง
รวมภาคใต้		11.55%	8,194	1,711	6,483	5,314	65%	5,932	72%	4,222	65%	5,982	73%	4,271	66%	-49.00	ลดลง
รวมทั้งประเทศ		100%(38)	71,090	23,607	47,482	42,607	60%	41,247	58%	17,639	37%	30,132	42%	18,084	38%	-444.31	ลดลง

ที่มาข้อมูล : ตารางสรุปสภาพน้ำในอ่างเก็บน้ำขนาดใหญ่ทั่วประเทศ และตารางสรุปสภาพน้ำในอ่างเก็บน้ำภาคตะวันออกเฉียงเหนือ กรมชลประทาน

หมายเหตุ :

- อ่างเก็บน้ำขนาดใหญ่ หมายถึง อ่างเก็บน้ำที่มีความจุตั้งแต่ 100 ล้าน ลบ.ม. ขึ้นไป
- เป็นอ่างเก็บน้ำที่อยู่ในความรับผิดชอบของการไฟฟ้าฝ่ายผลิตแห่งประเทศไทย(10) นอกนั้นอยู่ในความรับผิดชอบของกรมชลประทาน (28)
- เป็นอ่างเก็บน้ำขนาดกลางที่มีความสำคัญต่อการอุตสาหกรรมและการประปา ของลุ่มน้ำชายฝั่งทะเลตะวันออก
- ที่มา : กรมชลประทาน และการไฟฟ้าฝ่ายผลิตแห่งประเทศไทย
- จังหวัดที่มีอ่างเก็บน้ำขนาดใหญ่มีจำนวน 26 จังหวัด ไม่มี 50 จังหวัด

รศ. นายถึง ระดมเก็บกักของอ่าง



ศูนย์เขล



ศูนย์ป้องกันกักตุนน้ำ กรมทรัพยากรน้ำ

ลำดับของเขื่อนตามความจุ

- ศรีนครินทร์ 2.ภูมิพล 3.สิริกิติ์ 4.วชิราลงกรณ 5.รัชชประภา
- อุบลรัตน์ 7.สิรินธร 8.บางยาง 9.ลำปาว 10.ป่าสัก

ลำดับของเขื่อนตามปริมาณน้ำใช้การได้

- ภูมิพล 2.ศรีนครินทร์ 3.สิริกิติ์ 4.วชิราลงกรณ 5.รัชชประภา
- ลำปาว 7.อุบลรัตน์ 8.บางยาง 9.สิรินธร 10.ป่าสัก