

รายงานสถานการณ์น้ำลุ่มน้ำบางปะกง-ปราจีนบุรี

วันที่ 29 มกราคม 2564

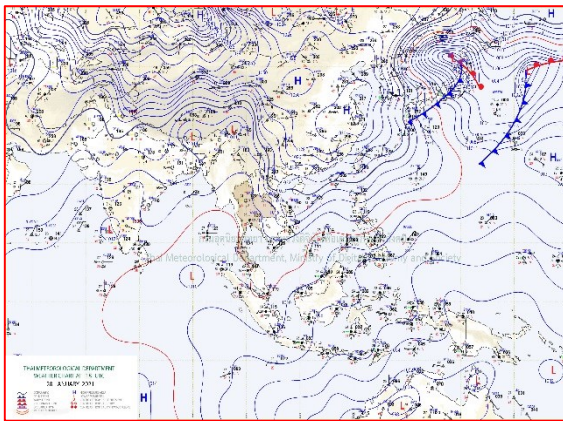
1) สภาพภูมิอากาศ (ที่มา : กรมอุตุนิยมวิทยา)

ลักษณะอากาศทั่วไป

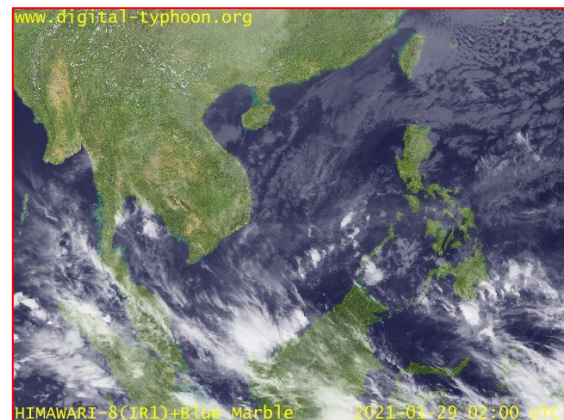
พยากรณ์อากาศ 24 ชั่วโมงข้างหน้า บริเวณความกดอากาศสูงหรือมวลอากาศเย็นกำลังปานกลางจากประเทศจีนได้แผ่ลงมาปกคลุมภาคตะวันออกเฉียงเหนือของประเทศไทยแล้ว และจะแผ่ขยายเข้าปกคลุมภาคกลาง และภาคตะวันออก ในเวลาต่อไป ทำให้บริเวณดังกล่าวมีอากาศหนาวเย็นลงกับมีลมแรง โดยภาคตะวันออกเฉียงเหนือ อุณหภูมิจะลดลง 2-4 องศาเซลเซียส ส่วนภาคกลาง ภาคตะวันออก รวมทั้งกรุงเทพมหานครและปริมณฑล อุณหภูมิจะลดลง 1-2 องศาเซลเซียส ในขณะที่คลื่นกระแสลมฝ่ายตะวันตกจะเคลื่อนผ่านประเทศเมียนมาเข้าปกคลุมบริเวณภาคเหนือตอนบน ลักษณะเช่นนี้ทำให้บริเวณดังกล่าวมีฝนฟ้าคะนองและลมกระโชกแรงเกิดขึ้นเป็นบางพื้นที่ในระยะแรก หลังจากนั้นอุณหภูมิจะลดลง สำหรับมรสุมตะวันออกเฉียงเหนือที่พัดปกคลุมอ่าวไทยและภาคใต้จะมีกำลังแรงขึ้น ทำให้ภาคใต้มีฝนเพิ่มขึ้น

สภาพอากาศภาคตะวันออก

อากาศเย็นในตอนเช้า โดยมีฝนเล็กน้อยบางแห่ง อุณหภูมิจะลดลง 1-2 องศาเซลเซียส อุณหภูมิต่ำสุด 21-24 องศาเซลเซียส อุณหภูมิสูงสุด 29-34 องศาเซลเซียส ลมตะวันออกเฉียงเหนือ ความเร็ว 15-30 กม./ชม. ทะเลมีคลื่นสูงประมาณ 1 เมตร



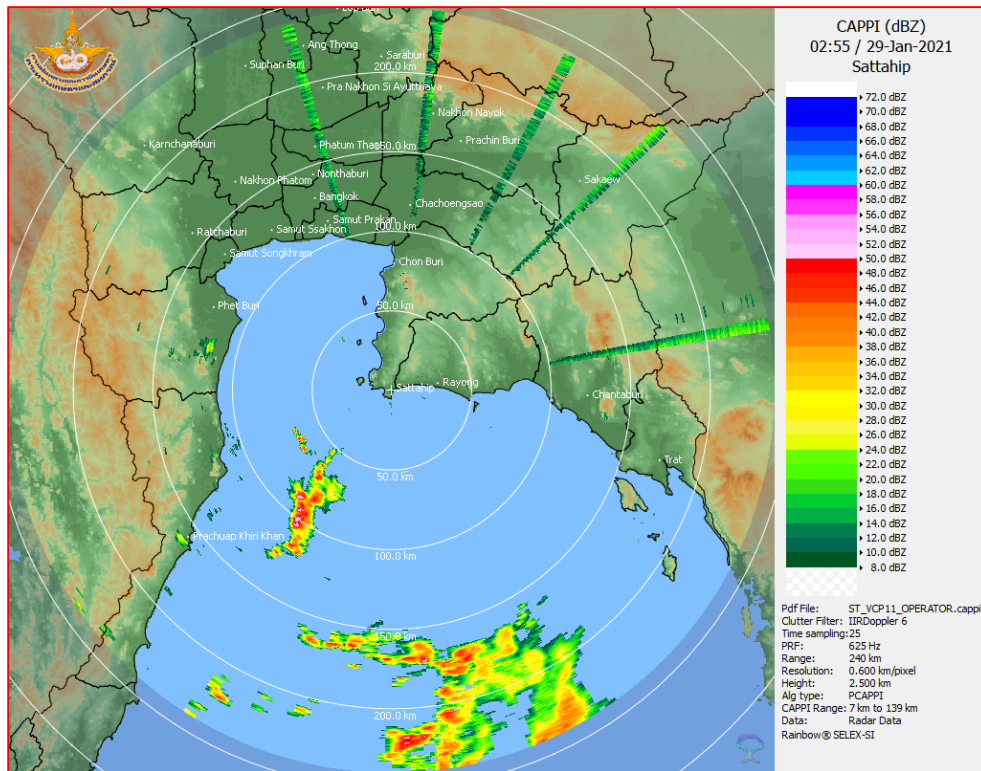
แผนที่อากาศวันที่ 29 ม.ค. 2564 เวลา 01.00 น.



ภาพถ่ายจากดาวเทียมวันที่ 29 ม.ค. 2564 เวลา 09.00 น.

2) สถานการณ์ฝน

จากข้อมูลสถานการณ์ฝนในพื้นที่ลุ่มน้ำบางปะกง-ปราจีนบุรี ของวันที่ 29 มกราคม 2564 จากกรมอุตุนิยมวิทยา สถาบันสารสนเทศทรัพยากรน้ำ (องค์การมหาชน) กรมชลประทาน และกรมทรัพยากรน้ำพบว่า ไม่มีฝนตกในพื้นที่



ภาพเรดาร์ตรวจอากาศ “สถานีสัตหีบ”
ณ วันที่ 29 มกราคม 2564 เวลา 09.55 น.
(ที่มา : กรมอุตุนิยมวิทยา)

สถานการณ์น้ำฝน

<p>WRF-ROMS (ThaiGeo), 24-Hour Precipitation, Thailand Model (3x3 km) 29-Jan-2021 19:00 to 29-Jan-2021 19:00 (Bangkok Time)</p> <p>Created by HII Initial date 28-Jan-2021 19:00 (Bangkok Time)</p>	<p>WRF-ROMS (ThaiGeo), 24-Hour Precipitation, Thailand Model (3x3 km) 29-Jan-2021 19:00 to 30-Jan-2021 19:00 (Bangkok Time)</p> <p>Created by HII Initial date 28-Jan-2021 19:00 (Bangkok Time)</p>
<p>แผนที่การคาดการณ์น้ำฝนวันที่ 29 ม.ค. 64</p>	<p>แผนที่การคาดการณ์น้ำฝนวันที่ 30 ม.ค. 64</p>
<p>WRF-ROMS (ThaiGeo), 24-Hour Precipitation, Thailand Model (3x3 km) 30-Jan-2021 19:00 to 31-Jan-2021 19:00 (Bangkok Time)</p> <p>Created by HII Initial date 28-Jan-2021 19:00 (Bangkok Time)</p>	<p>WRF-ROMS (ThaiGeo), 24-Hour Precipitation, Southeast Asia Model (9x9 km) 31-Jan-2021 19:00 to 03-Feb-2021 19:00 (Bangkok Time)</p> <p>Created by HII Initial date 28-Jan-2021 19:00 (Bangkok Time)</p>
<p>แผนที่การคาดการณ์น้ำฝนวันที่ 31 ม.ค. 64</p>	<p>แผนที่การคาดการณ์น้ำฝนวันที่ 1 ก.พ. 64</p>
<p>WRF-ROMS (ThaiGeo), 24-Hour Precipitation, Southeast Asia Model (9x9 km) 01-Feb-2021 19:00 to 02-Feb-2021 19:00 (Bangkok Time)</p> <p>Created by HII Initial date 28-Jan-2021 19:00 (Bangkok Time)</p>	<p>WRF-ROMS (ThaiGeo), 24-Hour Precipitation, Southeast Asia Model (9x9 km) 02-Feb-2021 19:00 to 03-Feb-2021 19:00 (Bangkok Time)</p> <p>Created by HII Initial date 28-Jan-2021 19:00 (Bangkok Time)</p>
<p>แผนที่การคาดการณ์น้ำฝนวันที่ 2 ก.พ. 64</p>	<p>แผนที่การคาดการณ์น้ำฝนวันที่ 3 ก.พ. 64</p>
<p>ที่มา : www.thaiwater.net</p>	
<p>ผลการคาดการณ์ปริมาณฝนล่วงหน้า</p>	

3) ข้อมูลปริมาณน้ำในลำน้ำ

สถานการณ์น้ำท่า (25 – 29 ม.ค. 64 ที่มา : กรมชลประทาน เวลา 06.00 น.)

สถานี	อำเภอ	จังหวัด	ลุ่มน้ำ	ระดับ	จันทร์	อังคาร	พุธ	พฤหัสบดี	ศุกร์	แนวโน้ม (เพิ่ม/ ลด)
				ตลิ่ง(ม.)	25	26	27	28	29	
				ความจุ ลำน้ำ (ลบ.ม./ วิ.)	ม.ค.	ม.ค.	ม.ค.	ม.ค.	ม.ค.	
Kgt.19A	เกาะ จันทร์	ชลบุรี	บางปะกง	4.8	2.07	2.07	2.07	1.87	1.91	เพิ่มขึ้น
				83.95	7.60	7.60	7.60	4.60	5.20	
Kgt.30	เทศบาล เมือง	ฉะเชิงเทรา	บางปะกง	1.70	0.76	0.73	0.69	0.60	0.32	ลดลง
				น้ำหนุน	*	*	*	*	*	
Ny.1B	เมือง	นครนายก	บางปะกง	8.81	4.92	4.79	4.78	5.03	5.14	เพิ่มขึ้น
				246.90	26.60	22.70	22.40	29.90	33.20	
Ny.3	บ้านนา	นครนายก	บางปะกง	6.26	3.92	3.92	3.91	3.91	3.91	ทรงตัว
				80.10	*	*	*	*	*	
Ny.4	เมือง	ปราจีนบุรี	บางปะกง	3.34	0.27	0.26	0.29	0.26	0.26	ทรงตัว
				185.00	*	*	*	*	*	
Ny.7	เมือง	นครนายก	บางปะกง	6.56	4.84	4.57	4.37	4.62	4.61	ลดลง
				*	*	*	*	*	*	
Kgt.1	เมือง	ปราจีนบุรี	ปราจีนบุรี	4.13	-0.12	*	*	*	*	*
				774.00	*	*	*	*	*	
Kgt.3	กบินทร์ บุรี	ปราจีนบุรี	ปราจีนบุรี	8.79	0.76	0.71	0.71	0.70	0.67	ลดลง
				519.00	15.20	14.20	14.20	14.00	13.40	
Kgt.6	ศรีมหา โพธิ์	ปราจีนบุรี	ปราจีนบุรี	7.10	0.36	0.29	0.17	0.31	0.35	เพิ่มขึ้น
				-	*	*	*	*	*	
Kgt.9	เขา ฉกรรจ์	สระแก้ว	ปราจีนบุรี	10.00	3.79	3.79	3.81	3.75	3.72	ลดลง
				483.30	*	*	*	*	*	
Kgt.10	เมือง	สระแก้ว	ปราจีนบุรี	11.00	5.70	5.69	5.68	5.71	5.64	เพิ่มขึ้น
				300.00	*	*	*	*	*	
Kgt.13A	กบินทร์ บุรี	ปราจีนบุรี	ปราจีนบุรี	16.17	6.80	6.71	6.80	6.80	6.77	ลดลง
				448.90	*	*	*	*	*	
Kgt.14	นาดี	ปราจีนบุรี	ปราจีนบุรี	7.06	1.07	1.06	1.04	1.03	1.01	ลดลง
				370.50	*	*	*	*	*	

หมายเหตุ* ไม่ได้รับข้อมูล

4) สรุป

- สถานการณ์น้ำในลุ่มน้ำบางปะกง อยู่ในภาวะปกติ และระดับน้ำในลำน้ำส่วนใหญ่มีแนวโน้มทรงตัว
- สถานการณ์น้ำในลุ่มน้ำปราจีนบุรี อยู่ในภาวะเฝ้าระวังน้ำน้อย และระดับน้ำในลำน้ำส่วนใหญ่มีแนวโน้มลดลง