

# รายงานสถานการณ์น้ำลุ่มน้ำบางปะกง-ปราจีนบุรี

## วันที่ 2 กุมภาพันธ์ 2564

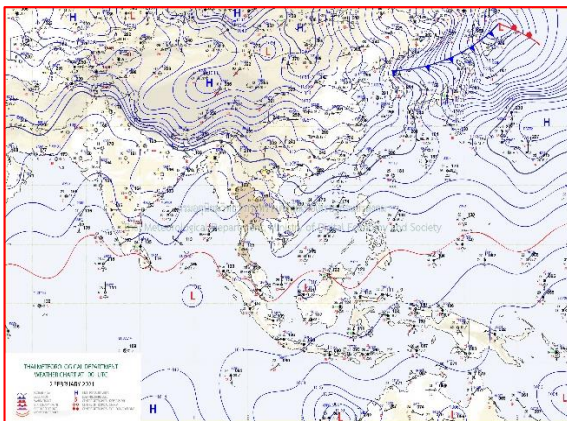
### 1) สภาพภูมิอากาศ (ที่มา : กรมอุตุนิยมวิทยา)

#### ลักษณะอากาศทั่วไป

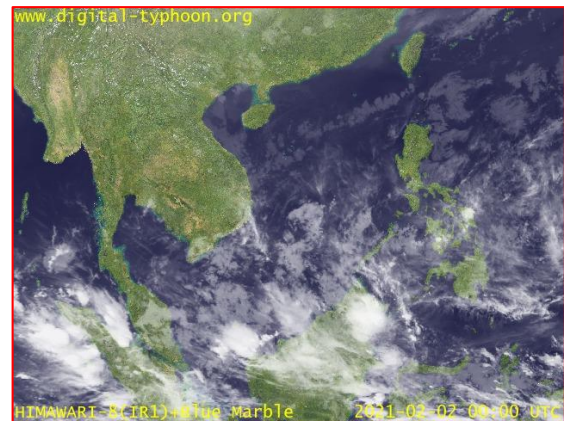
พยากรณ์อากาศ 24 ชั่วโมงข้างหน้า บริเวณความกดอากาศสูงหรือมวลอากาศเย็นที่ปกคลุมภาคตะวันออกเฉียงเหนือ ภาคกลาง ภาคตะวันออก รวมทั้งกรุงเทพมหานครและปริมณฑล มีกำลังอ่อนลง ทำให้บริเวณดังกล่าวมีอุณหภูมิสูงขึ้น 1-3 องศาเซลเซียส แต่ยังคงมีอากาศเย็นกับมีหมอกในตอนเช้า สำหรับมรสุมตะวันออกเฉียงเหนือที่พัดปกคลุมอ่าวไทยและภาคใต้จะมีกำลังปานกลาง ทำให้คลื่นลมบริเวณอ่าวไทยตอนล่างตั้งแต่จังหวัดสงขลาลงไป ทะเลมีคลื่นสูงประมาณ 2 เมตร

#### สภาพอากาศภาคตะวันออก

อากาศเย็น กับมีหมอกในตอนเช้า อุณหภูมิจะสูงขึ้น 1-2 องศาเซลเซียส อุณหภูมิต่ำสุด 20-21 องศาเซลเซียส อุณหภูมิสูงสุด 34-36 องศาเซลเซียส ลมตะวันออกเฉียงเหนือ ความเร็ว 10-20 กม./ชม.



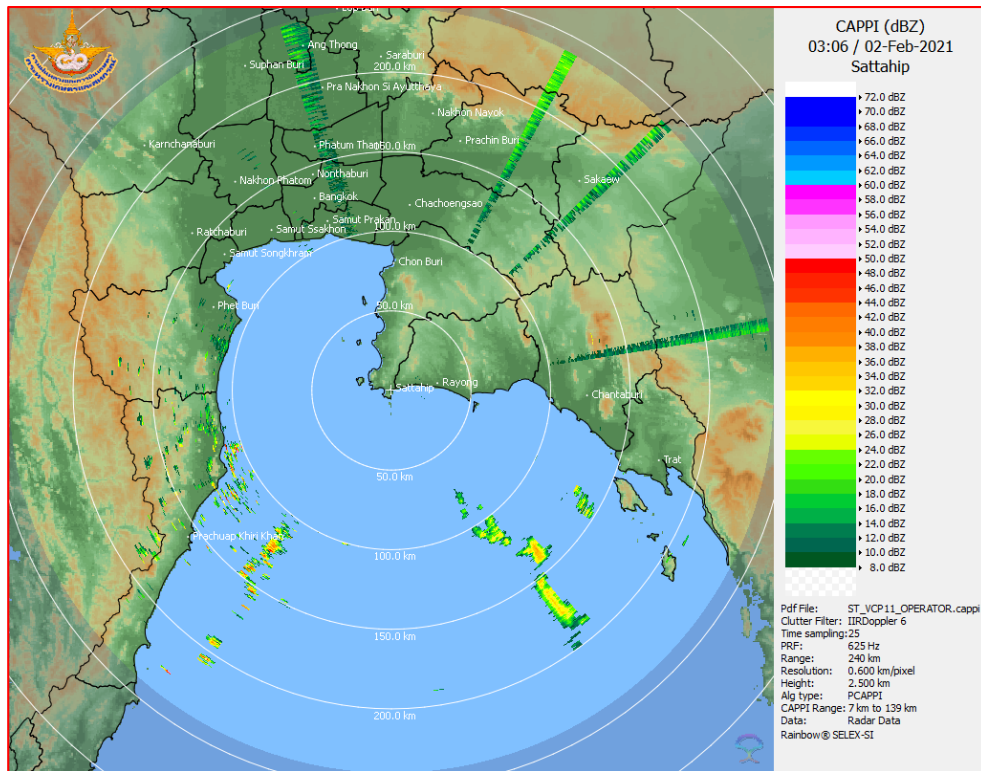
แผนที่อากาศวันที่ 2 ก.พ. 2564 เวลา 07.00 น.



ภาพถ่ายจากดาวเทียมวันที่ 2 ก.พ. 2564 เวลา 09.00 น.

### 2) สถานการณ์ฝน

จากข้อมูลสถานการณ์ฝนในพื้นที่ลุ่มน้ำบางปะกง-ปราจีนบุรี ของวันที่ 2 กุมภาพันธ์ 2564 จากกรมอุตุนิยมวิทยา สถาบันสารสนเทศทรัพยากรน้ำ (องค์การมหาชน) กรมชลประทาน และกรมทรัพยากรน้ำพบว่า ไม่มีฝนตกในพื้นที่



ภาพเรดาร์ตรวจอากาศ “สถานีสัตหีบ”  
ณ วันที่ 2 กุมภาพันธ์ 2564 เวลา 10.06 น.  
(ที่มา : กรมอุตุนิยมวิทยา)

สถานการณ์น้ำฝน

<p>WRF-ROMS (ThaiGeo), 24-Hour Precipitation, Thailand Model (3x3 km) 01-Feb-2021 19:00 to 02-Feb-2021 19:00 (Bangkok Time)</p> <p>Created by HI Initial date: 01-Feb-2021 19:00 (Bangkok Time)</p>	<p>WRF-ROMS (ThaiGeo), 24-Hour Precipitation, Thailand Model (3x3 km) 02-Feb-2021 19:00 to 03-Feb-2021 19:00 (Bangkok Time)</p> <p>Created by HI Initial date: 01-Feb-2021 19:00 (Bangkok Time)</p>
<p>แผนที่การคาดการณ์น้ำฝนวันที่ 2 ก.พ. 64</p>	<p>แผนที่การคาดการณ์น้ำฝนวันที่ 3 ก.พ. 64</p>
<p>WRF-ROMS (ThaiGeo), 24-Hour Precipitation, Thailand Model (3x3 km) 03-Feb-2021 19:00 to 04-Feb-2021 19:00 (Bangkok Time)</p> <p>Created by HI Initial date: 01-Feb-2021 19:00 (Bangkok Time)</p>	<p>WRF-ROMS (ThaiGeo), 24-Hour Precipitation, Southeast Asia Model (9x9 km) 04-Feb-2021 19:00 to 05-Feb-2021 19:00 (Bangkok Time)</p> <p>Created by HI Initial date: 01-Feb-2021 19:00 (Bangkok Time)</p>
<p>แผนที่การคาดการณ์น้ำฝนวันที่ 4 ก.พ. 64</p>	<p>แผนที่การคาดการณ์น้ำฝนวันที่ 5 ก.พ. 64</p>
<p>WRF-ROMS (ThaiGeo), 24-Hour Precipitation, Southeast Asia Model (9x9 km) 05-Feb-2021 19:00 to 06-Feb-2021 19:00 (Bangkok Time)</p> <p>Created by HI Initial date: 01-Feb-2021 19:00 (Bangkok Time)</p>	<p>WRF-ROMS (ThaiGeo), 24-Hour Precipitation, Southeast Asia Model (9x9 km) 06-Feb-2021 19:00 to 07-Feb-2021 19:00 (Bangkok Time)</p> <p>Created by HI Initial date: 01-Feb-2021 19:00 (Bangkok Time)</p>
<p>แผนที่การคาดการณ์น้ำฝนวันที่ 6 ก.พ. 64</p>	<p>แผนที่การคาดการณ์น้ำฝนวันที่ 7 ก.พ. 64</p>
<p>ที่มา : <a href="http://www.thaiwater.net">www.thaiwater.net</a></p>	
<p>ผลการคาดการณ์ปริมาณฝนล่วงหน้า</p>	

## 3) ข้อมูลปริมาณน้ำในลำน้ำ

สถานการณ์น้ำท่า (29 ม.ค. – 2 ก.พ. 64 ที่มา : กรมชลประทาน เวลา 06.00 น.)

สถานี	อำเภอ	จังหวัด	ลุ่มน้ำ	ระดับ	ศุกร์	เสาร์	อาทิตย์	จันทร์	อังคาร	แนว โน้ม (เพิ่ม/ ลด)
				ตลิ่ง(ม.)	29	30	31	1	2	
				ความจุ ลำน้ำ (ลบ.ม./ วิ.)	ม.ค.	ม.ค.	ม.ค.	ก.พ.	ก.พ.	
Kgt.19A	เกาะ จันทร์	ชลบุรี	บางปะกง	4.8	1.91	1.89	1.91	1.90	1.76	ลดลง
				83.95	5.20	4.90	5.20	5.05	2.95	
Kgt.30	เทศบาล เมือง	ฉะเชิงเทรา	บางปะกง	1.70	0.32	0.25	-0.13	-0.47	-0.56	ลดลง
				น้ำหนุน	*	*	*	*	*	
Ny.1B	เมือง	นครนายก	บางปะกง	8.81	5.14	4.81	4.75	4.82	4.74	ลดลง
				246.90	33.20	23.30	21.50	23.60	21.20	
Ny.3	บ้านนา	นครนายก	บางปะกง	6.26	3.91	3.91	3.90	3.89	3.88	ลดลง
				80.10	*	*	*	*	*	
Ny.4	เมือง	ปราจีนบุรี	บางปะกง	3.34	0.26	0.26	0.26	0.25	0.25	ทรงตัว
				185.00	*	*	*	*	*	
Ny.7	เมือง	นครนายก	บางปะกง	6.56	4.61	4.51	4.50	4.63	4.45	ลดลง
				*	*	*	*	*	*	
Kgt.1	เมือง	ปราจีนบุรี	ปราจีนบุรี	4.13	*	*	*	*	*	*
				774.00	*	*	*	*	*	
Kgt.3	กบินทร์ บุรี	ปราจีนบุรี	ปราจีนบุรี	8.79	0.67	0.76	0.78	0.76	0.74	ลดลง
				519.00	13.40	15.20	15.60	15.20	14.80	
Kgt.6	ศรีมหา โพธิ์	ปราจีนบุรี	ปราจีนบุรี	7.10	0.35	0.38	0.40	0.70	0.76	เพิ่มขึ้น
				-	*	*	*	*	*	
Kgt.9	เขา ฉกรรจ์	สระแก้ว	ปราจีนบุรี	10.00	3.72	3.71	3.73	3.77	3.78	เพิ่มขึ้น
				483.30	*	*	*	*	*	
Kgt.10	เมือง	สระแก้ว	ปราจีนบุรี	11.00	5.64	5.63	5.60	5.67	5.67	ทรงตัว
				300.00	*	*	*	*	*	
Kgt.13A	กบินทร์ บุรี	ปราจีนบุรี	ปราจีนบุรี	16.17	6.77	6.70	6.61	6.53	6.61	เพิ่มขึ้น
				448.90	*	*	*	*	*	
Kgt.14	นาดี	ปราจีนบุรี	ปราจีนบุรี	7.06	1.01	1.00	0.99	0.98	0.97	ลดลง
				370.50	*	*	*	*	*	

หมายเหตุ\* ไม่ได้รับข้อมูล

## 4) สรุป

- สถานการณ์น้ำในลุ่มน้ำบางปะกง อยู่ในภาวะปกติ และระดับน้ำในลำน้ำส่วนใหญ่มีแนวโน้มลดลง
- สถานการณ์น้ำในลุ่มน้ำปราจีนบุรี อยู่ในภาวะเฝ้าระวังน้ำน้อย และระดับน้ำในลำน้ำส่วนใหญ่มีแนวโน้มเพิ่มขึ้น