

# รายงานสถานการณ์น้ำลุ่มน้ำบางปะกง-ปราจีนบุรี

## วันที่ 3 กุมภาพันธ์ 2564

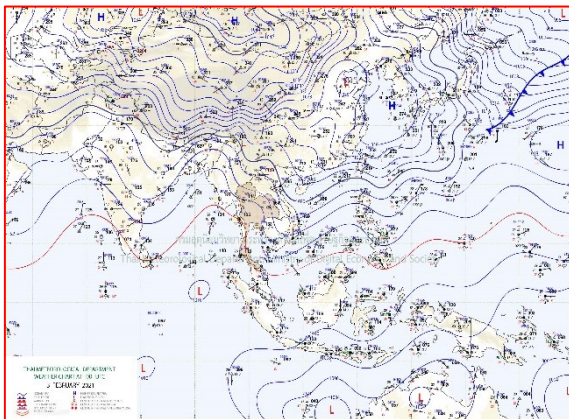
### 1) สภาพภูมิอากาศ (ที่มา : กรมอุตุนิยมวิทยา)

#### ลักษณะอากาศทั่วไป

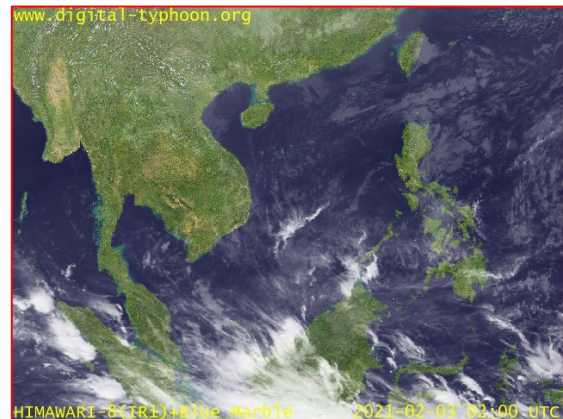
พยากรณ์อากาศ 24 ชั่วโมงข้างหน้า บริเวณความกดอากาศสูงหรือมวลอากาศเย็นกำลังอ่อนปกคลุมภาคเหนือตอนบน และภาคตะวันออกเฉียงเหนือ ทำให้บริเวณดังกล่าวยังคงมีอากาศเย็นถึงหนาว ส่วนภาคเหนือตอนล่าง ภาคกลาง ภาคตะวันออก รวมทั้งกรุงเทพมหานครและปริมณฑล มีอุณหภูมิสูงขึ้น 1-2 องศาเซลเซียส กับมีหมอกในตอนเช้า สำหรับมรสุมตะวันออกเฉียงเหนือยังคงพัดปกคลุมอ่าวไทยและภาคใต้ ทำให้ภาคใต้มีฝนฟ้าคะนองบางแห่ง ส่วนคลื่นลมบริเวณอ่าวไทยมีคลื่นสูง 1-2 เมตร

#### สภาพอากาศภาคตะวันออก

อากาศเย็น กับมีหมอกในตอนเช้า อุณหภูมิจะสูงขึ้น 1-2 องศาเซลเซียส อุณหภูมิต่ำสุด 22-24 องศาเซลเซียส อุณหภูมิสูงสุด 32-35 องศาเซลเซียส ลมตะวันออกเฉียงเหนือ ความเร็ว 15-30 กม./ชม. ทะเลมีคลื่นสูงประมาณ 1 เมตร ห่างฝั่งคลื่นสูง 1-2 เมตร



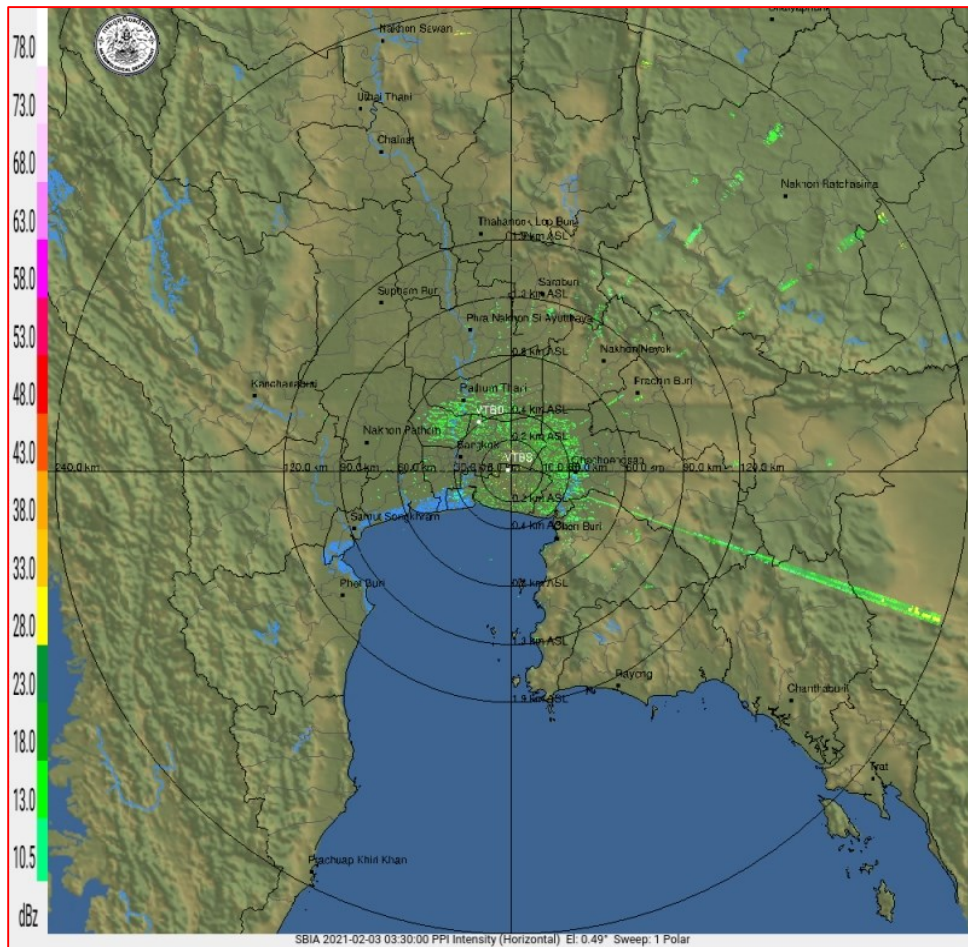
แผนที่อากาศวันที่ 3 ก.พ. 2564 เวลา 07.00 น.



ภาพถ่ายจากดาวเทียมวันที่ 3 ก.พ. 2564 เวลา 09.00 น.

### 2) สถานการณ์ฝน

จากข้อมูลสถานการณ์ฝนในพื้นที่ลุ่มน้ำบางปะกง-ปราจีนบุรี ของวันที่ 3 กุมภาพันธ์ 2564 จากกรมอุตุนิยมวิทยา สถาบันสารสนเทศทรัพยากรน้ำ (องค์การมหาชน) กรมชลประทาน และกรมทรัพยากรน้ำพบว่า ไม่มีฝนตกในพื้นที่



ภาพเรดาร์ตรวจอากาศ “สถานีสุวรรณภูมิ”  
ณ วันที่ 3 กุมภาพันธ์ 2564 เวลา 10.30 น.  
(ที่มา : กรมอุตุนิยมวิทยา)

สถานการณ์น้ำฝน

<p>WRF-ROMS (ThaiGeo), 24-Hour Precipitation, Thailand Model (3x3 km) 31-Jan-2021 19:00 to 01-Feb-2021 19:00 (Bangkok Time)</p> <p>Created by HII Initial date 31-Jan-2021 19:00 (Bangkok Time)</p>	<p>WRF-ROMS (ThaiGeo), 24-Hour Precipitation, Thailand Model (3x3 km) 03-Feb-2021 19:00 to 04-Feb-2021 19:00 (Bangkok Time)</p> <p>Created by HII Initial date 02-Feb-2021 19:00 (Bangkok Time)</p>
<p>แผนที่การคาดการณ์น้ำฝนวันที่ 3 ก.พ. 64</p>	<p>แผนที่การคาดการณ์น้ำฝนวันที่ 4 ก.พ. 64</p>
<p>WRF-ROMS (ThaiGeo), 24-Hour Precipitation, Thailand Model (3x3 km) 04-Feb-2021 19:00 to 05-Feb-2021 19:00 (Bangkok Time)</p> <p>Created by HII Initial date 02-Feb-2021 19:00 (Bangkok Time)</p>	<p>WRF-ROMS (ThaiGeo), 24-Hour Precipitation, Southeast Asia Model (9x9 km) 02-Feb-2021 19:00 to 09-Feb-2021 19:00 (Bangkok Time)</p> <p>Created by HII Initial date 02-Feb-2021 19:00 (Bangkok Time)</p>
<p>แผนที่การคาดการณ์น้ำฝนวันที่ 5 ก.พ. 64</p>	<p>แผนที่การคาดการณ์น้ำฝนวันที่ 6 ก.พ. 64</p>
<p>WRF-ROMS (ThaiGeo), 24-Hour Precipitation, Southeast Asia Model (9x9 km) 06-Feb-2021 19:00 to 07-Feb-2021 19:00 (Bangkok Time)</p> <p>Created by HII Initial date 02-Feb-2021 19:00 (Bangkok Time)</p>	<p>WRF-ROMS (ThaiGeo), 24-Hour Precipitation, Southeast Asia Model (9x9 km) 07-Feb-2021 19:00 to 08-Feb-2021 19:00 (Bangkok Time)</p> <p>Created by HII Initial date 02-Feb-2021 19:00 (Bangkok Time)</p>
<p>แผนที่การคาดการณ์น้ำฝนวันที่ 7 ก.พ. 64</p>	<p>แผนที่การคาดการณ์น้ำฝนวันที่ 8 ก.พ. 64</p>
<p>ที่มา : <a href="http://www.thaiwater.net">www.thaiwater.net</a></p>	
<p>ผลการคาดการณ์ปริมาณฝนล่วงหน้า</p>	

3) ข้อมูลปริมาณน้ำในลำน้ำ

สถานการณ์น้ำท่า (30 ม.ค. – 3 ก.พ. 64 ที่มา : กรมชลประทาน เวลา 06.00 น.)

สถานี	อำเภอ	จังหวัด	ลุ่มน้ำ	ระดับ	เสาร์	อาทิตย์	จันทร์	อังคาร	พุธ	แนว โน้ม (เพิ่ม/ ลด)
				ตลิ่ง(ม.)	30 ม.ค.	31 ม.ค.	1 ก.พ.	2 ก.พ.	3 ก.พ.	
Kgt.19A	เกาะ จันทร์	ชลบุรี	บางปะกง	ความจุ	1.89	1.91	1.90	1.76	1.61	ลดลง
				ลำน้ำ (ลบ.ม./ วิ.)	4.8	5.20	5.05	2.95	1.35	
Kgt.30	เทศบาล เมือง	ฉะเชิงเทรา	บางปะกง	ความจุ	0.25	-0.13	-0.47	-0.56	-0.71	ลดลง
				ลำน้ำ (ลบ.ม./ วิ.)	1.70	*	*	*	*	
Ny.1B	เมือง	นครนายก	บางปะกง	ความจุ	4.81	4.75	4.82	4.74	4.41	ลดลง
				ลำน้ำ (ลบ.ม./ วิ.)	8.81	21.50	23.60	21.20	12.20	
Ny.3	บ้านนา	นครนายก	บางปะกง	ความจุ	3.91	3.90	3.89	3.88	3.88	ทรงตัว
				ลำน้ำ (ลบ.ม./ วิ.)	6.26	*	*	*	*	
Ny.4	เมือง	ปราจีนบุรี	บางปะกง	ความจุ	0.26	0.26	0.25	0.25	0.25	ทรงตัว
				ลำน้ำ (ลบ.ม./ วิ.)	3.34	*	*	*	*	
Ny.7	เมือง	นครนายก	บางปะกง	ความจุ	4.51	4.50	4.63	4.45	4.43	ลดลง
				ลำน้ำ (ลบ.ม./ วิ.)	6.56	*	*	*	*	
Kgt.1	เมือง	ปราจีนบุรี	ปราจีนบุรี	ความจุ	*	*	*	*	*	*
				ลำน้ำ (ลบ.ม./ วิ.)	4.13	*	*	*	*	
Kgt.3	กบินทร์ บุรี	ปราจีนบุรี	ปราจีนบุรี	ความจุ	0.76	0.78	0.76	0.74	0.87	เพิ่มขึ้น
				ลำน้ำ (ลบ.ม./ วิ.)	8.79	15.60	15.20	14.80	17.40	
Kgt.6	ศรีมหา โพธิ์	ปราจีนบุรี	ปราจีนบุรี	ความจุ	0.38	0.40	0.70	0.76	0.80	เพิ่มขึ้น
				ลำน้ำ (ลบ.ม./ วิ.)	7.10	*	*	*	*	
Kgt.9	เขา ฉกรรจ์	สระแก้ว	ปราจีนบุรี	ความจุ	3.71	3.73	3.77	3.78	3.78	ทรงตัว
				ลำน้ำ (ลบ.ม./ วิ.)	10.00	*	*	*	*	
Kgt.10	เมือง	สระแก้ว	ปราจีนบุรี	ความจุ	5.63	5.60	5.67	5.67	5.69	เพิ่มขึ้น
				ลำน้ำ (ลบ.ม./ วิ.)	11.00	*	*	*	*	
Kgt.13A	กบินทร์ บุรี	ปราจีนบุรี	ปราจีนบุรี	ความจุ	6.70	6.61	6.53	6.61	6.71	เพิ่มขึ้น
				ลำน้ำ (ลบ.ม./ วิ.)	16.17	*	*	*	*	
Kgt.14	นาดี	ปราจีนบุรี	ปราจีนบุรี	ความจุ	1.00	0.99	0.98	0.97	0.98	เพิ่มขึ้น
				ลำน้ำ (ลบ.ม./ วิ.)	7.06	*	*	*	*	

หมายเหตุ\* ไม่ได้รับข้อมูล



## ปริมาณน้ำในลำน้ำในพื้นที่ลุ่มน้ำบางปะกง-ปราจีนบุรี วันที่ 3 กุมภาพันธ์ 2564



สถานีเชิงสะพานฉะเชิงเทรา ต.หน้าเมือง อ.เมือง จ.ฉะเชิงเทรา  
(ลุ่มน้ำบางปะกง – แม่น้ำบางปะกง)

**4) สรุป**

- สถานการณ์น้ำในลุ่มน้ำบางปะกง อยู่ในภาวะปกติ และระดับน้ำในลำน้ำส่วนใหญ่มีแนวโน้มลดลง
- สถานการณ์น้ำในลุ่มน้ำปราจีนบุรี อยู่ในภาวะเฝ้าระวังน้ำน้อย และระดับน้ำในลำน้ำส่วนใหญ่มีแนวโน้มเพิ่มขึ้น