

1400

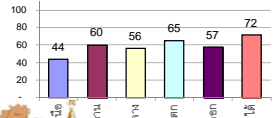
รายงานสรุปสภาพน้ำในอ่างเก็บน้ำขนาดใหญ่และขนาดกลาง

รายงานสถานการณ์ ณ วันที่ 3 กุมภาพันธ์ 2564

ปริมาณน้ำในอ่างที่ใช้การได้ในสัปดาห์นี้ + มากกว่า / - น้อยกว่า สัปดาห์ก่อน 472.32 ล้าน ลบ.ม.

สรุปสถานการณ์ปริมาณน้ำในอ่างเก็บน้ำที่ใช้ในทุกกิจกรรมทั่วประเทศ มากกว่าปริมาณน้ำที่ไหลเข้าอ่าง เมื่อเทียบกับสัปดาห์ที่ผ่านมา การใช้น้ำอย่างระมัดระวัง

% ปริมาณน้ำรวมแต่ละภาคปัจจุบัน



เปรียบเทียบปริมาณน้ำรวมของประเทศไทยในปี 64 และ 63

วันที่ 3 กุมภาพันธ์ 2564 แห่งกัน 40,749 ล้าน ลบ.ม. หรือ เท่ากัน

วันที่ 3 กุมภาพันธ์ 2563 แห่งกัน 42,083 ล้าน ลบ.ม. หรือ เท่ากัน

42,083 ล้าน ลบ.ม. หรือ เท่ากัน

59%

Table with 6 columns: ภาค, ลดลง (แห่ง), คงที่ (แห่ง), เพิ่มขึ้น (แห่ง), รวม (แห่ง), ปริมาณน้ำเปลี่ยนแปลง (ล้าน ม.³), สถานะ

สรุปสถานการณ์ปริมาณน้ำในอ่าง: คงที่ 2 อ่าง, ลดลง 35 อ่าง, เพิ่มขึ้น 1 อ่าง

Main data table with columns: ภาค, ความจุที่ใช้งานได้จริง, ปริมาณน้ำที่ใช้งานได้, ปริมาณน้ำรวม, ปัจจุบัน วันที่ 3 กุมภาพันธ์ 2564, สัปดาห์ก่อน วันที่ 28 มกราคม 2564, ปริมาณน้ำ + เพิ่มขึ้น, สถานการณ์ในอ่าง

หมายเหตุ: 1) อ่างเก็บน้ำขนาดใหญ่ หมายถึง อ่างเก็บน้ำที่มีความจุตั้งแต่ 100 ล้าน ลบ.ม. ขึ้นไป 2) เป็นอ่างเก็บน้ำอยู่ในความรับผิดชอบของการไฟฟ้าฝ่ายผลิตแห่งประเทศไทย(10) นอกนั้นอยู่ในความรับผิดชอบของกรมชลประทาน (28) 3) เป็นอ่างเก็บน้ำขนาดกลางที่มีความสำคัญต่อการอุตสาหกรรมและการประปา ของผู้นำเข้าน้ำซึ่งทะเลตะวันออก 4) ที่มา : กรมชลประทาน และการไฟฟ้าฝ่ายผลิตแห่งประเทศไทย 5) จังหวัดที่มีอ่างเก็บน้ำขนาดใหญ่มีจำนวน 26 จังหวัด ไม่มี 50 จังหวัด รก. หมายถึง ระดับเก็บกักของอ่าง