



รายงานสถานการณ์น้ำรายวัน

เสนอโดย

ศูนย์เมขลา

ศูนย์ป้องกันวิกฤติน้ำ

กรมทรัพยากรน้ำ

ประจำวันที่ ๒๓ ธันวาคม ๒๕๖๓

สารบัญ

- ๑) สรุปสถานการณ์น้ำ
- ๒) รายงานสถานการณ์พื้นที่เสี่ยงอุทกภัยน้ำหลากในเขตพื้นที่ลาด
เชิงเขา



สรุปสถานการณ์น้ำ





รายงานการเฝ้าระวังติดตามสถานการณ์น้ำ ๒๔ ชั่วโมง

ศูนย์ป้องกันวิกฤติน้ำ กรมทรัพยากรน้ำ กระทรวงทรัพยากรธรรมชาติและสิ่งแวดล้อม

โทรศัพท์ ๐ ๒๒๗๑ ๖๐๐๐ ต่อ ๖๔๔๕ โทรสาร ๐ ๒๒๗๘ ๖๖๒๙ <http://www.dwr.go.th>

รายงานการเฝ้าระวังติดตามสถานการณ์น้ำประจำวัน ที่ ๒๓ ธันวาคม ๒๕๖๓

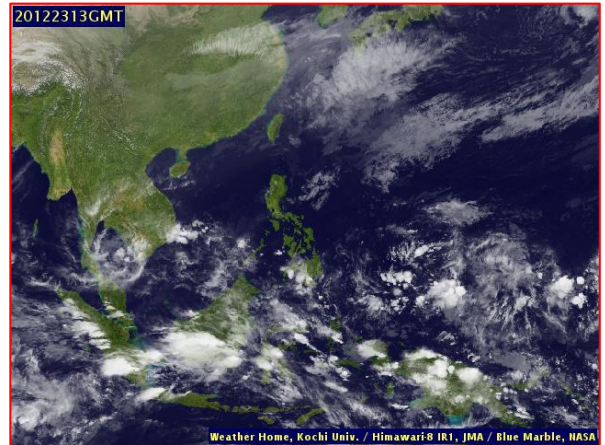
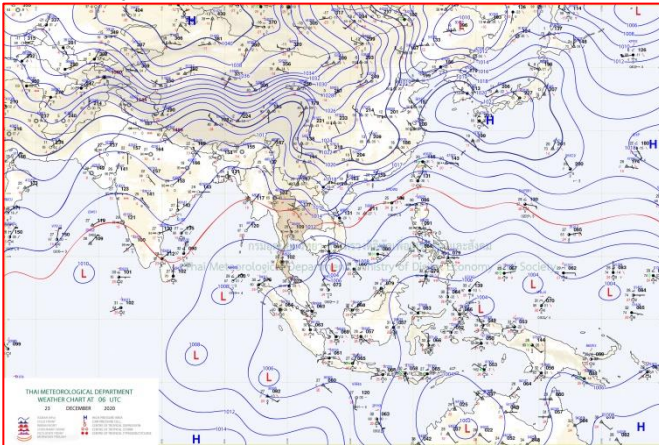
เรียนร.ม.ทส. เลขานุการ ร.ม.ทส. ที่ปรึกษา ร.ม.ทส. ปกท.ทส. รอง ปกท.ทส. อทน. อทบ. และหน่วยงานที่เกี่ยวข้อง

๑. สภาพอากาศ เวลา ๑๒.๐๐ น. (กรมอุตุนิยมวิทยา)

พยากรณ์อากาศ ๒๔ ชั่วโมงข้างหน้า หย่อมความกดอากาศต่ำกำลังแรงบริเวณทะเลจีนใต้ตอนล่าง คาดว่าจะเคลื่อนเข้าปกคลุมบริเวณอ่าวไทยและภาคใต้ ในวันที่พรุ่งนี้ (๒๔ ธ.ค. ๖๓) ประกอบกับมรสุมตะวันออกเฉียงเหนือที่พัดปกคลุมอ่าวไทยและภาคใต้มีกำลังแรงขึ้น ทำให้ภาคใต้มีฝนเพิ่มขึ้นและมีฝนตกหนักถึงหนักมากบางแห่ง น้ำท่วมฉับพลันและน้ำป่าไหลหลากได้

ส่วนคลื่นลมบริเวณอ่าวไทยมีกำลังแรง โดยมีคลื่นสูงประมาณ ๒-๓ เมตร บริเวณที่มีฝนฟ้าคะนองคลื่นสูงมากกว่า ๓ เมตร

สำหรับบริเวณความกดอากาศสูงหรือมวลอากาศเย็นที่ปกคลุมประเทศไทยตอนบนเริ่มมีกำลังอ่อนลง ทำให้บริเวณดังกล่าวมีอุณหภูมิสูงขึ้น ๑-๓ องศาเซลเซียส กับมีหมอกในตอนเช้า แต่ยังคงมีอากาศเย็นถึงหนาวในภาคเหนือและภาคตะวันออกเฉียงเหนือ ส่วนบริเวณยอดดอยและยอดภูมีอากาศหนาวถึงหนาวจัดกับมีน้ำค้างแข็งบางพื้นที่



แผนที่อากาศ วันที่ ๒๓ ธ.ค. ๒๕๖๓ เวลา ๐๗.๐๐ น.

ภาพถ่ายดาวเทียม วันที่ ๒๓ ธ.ค. ๒๕๖๓ เวลา ๒๐.๐๐ น.

๒. สถานการณ์เตือนภัย Early Warning ณ วันที่ ๒๓ ธันวาคม ๒๕๖๓ เวลา ๐๗.๐๐ น. (กรมทรัพยากรน้ำ)



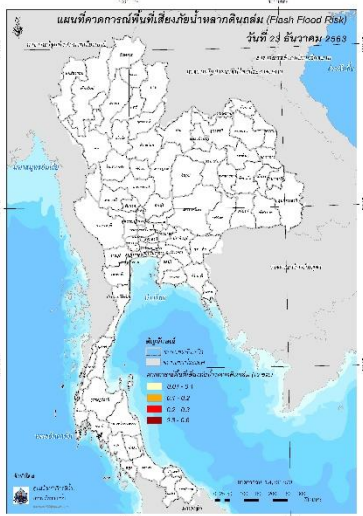
เตือนภัยทั้งหมด	
-	หมู่บ้าน
เฝ้าระวัง	- หมู่บ้าน
เตรียมพร้อม	- หมู่บ้าน
อพยพ	- หมู่บ้าน

สถานการณ์เตือนภัยรายจังหวัด		
จังหวัด	ระดับการเตือนภัย	จำนวนหมู่บ้าน
-	-	-

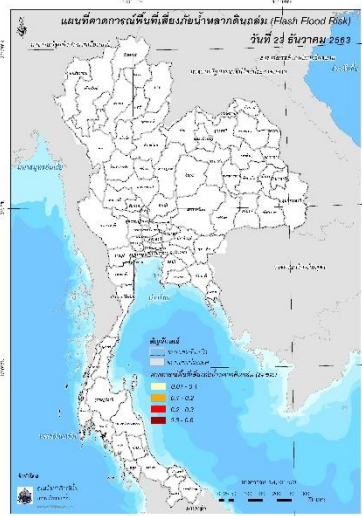
๓. การคาดการณ์พื้นที่เสี่ยงภัยน้ำหลากดินถล่ม ณ วันที่ ๒๒ ธันวาคม ๒๕๖๓ (กรมทรัพยากรน้ำ)

การคาดการณ์พื้นที่เสี่ยงภัยน้ำหลากดินถล่มจากข้อมูล MRCFFGS วันที่ 22 ธันวาคม 2563 ในอีก 12 ชม. 24 ชม. และ 36 ชม. ไม่พบพื้นที่เสี่ยง

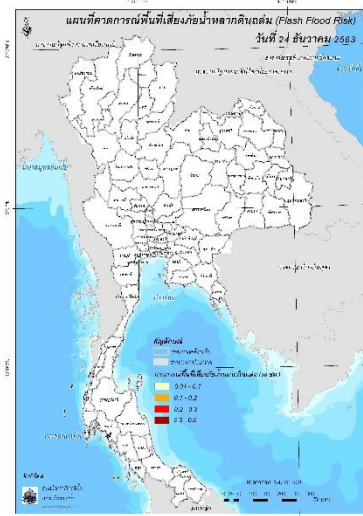
แผนที่แสดงการคาดการณ์พื้นที่เสี่ยงภัยน้ำหลากดินถล่ม วันที่ 22 ธันวาคม 2563



วันที่ 23 ธ.ค. 2563 (03:00 น.)



วันที่ 23 ธ.ค. 2563 (15:00 น.)



วันที่ 24 ธ.ค. 2563 (03:00 น.)

๔. สถานการณ์ภาวะน้ำท่วม และสถานการณ์ฝนแล้ง/ฝนทิ้งช่วง ณ วันที่ ๒๓ ธันวาคม ๒๕๖๓ (ปก.)

สถานการณ์สาธารณภัย

จากอิทธิพล มรสุมตะวันออกเฉียงเหนือที่พัดปกคลุมอ่าวไทยมีกำลังแรง ทำให้ภาคใต้ตอนล่างมีฝนตกหนักบางแห่ง ส่งผลให้บริเวณภาคใต้เกิดสถานการณ์น้ำท่วมฉับพลัน น้ำไหลหลาก ดินสไลด์และวาตภัย ตั้งแต่วันที่ ๑๖ ธ.ค. ๖๓ - ปัจจุบัน จำนวน ๓ จ. (ปัตตานียะลา นราธิวาส) ๒๘ อ. ๑๖๐ ต. ๗๘๗ ม. ประชาชนได้รับผลกระทบ ๔๑,๒๒๓ ครัวเรือน มีผู้เสียชีวิต ๓ ราย ๑. จ.ยะลา (หญิง ๑ ราย สาเหตุดินสไลด์ทับบ้าน) ๒. จ.นราธิวาส ๒ ราย(ต.ช. ๒ ราย สาเหตุจมน้ำ) เปิดจุดอพยพ ๖ จุด มีผู้อพยพ ๓๖๙ คน (นราธิวาส ๔ จุด ยะลา ๒ จุด)



ศูนย์อำนวยการติดตามแก้ไขปัญหา ภาวะน้ำแล้งและภาวะน้ำท่วมส่วนหน้า



กระทรวงทรัพยากรธรรมชาติและสิ่งแวดล้อม

กรมทรัพยากรน้ำ

สำนักงานทรัพยากรน้ำภาค ๒



นายพิสิทธิ์ ทิพย์โอสถ ผู้อำนวยการสำนักงานทรัพยากรน้ำภาค ๒ พร้อมเจ้าหน้าที่เตรียมความพร้อม เพื่อติดตามแก้ไขปัญหภาวะน้ำแล้งและภาวะน้ำท่วมส่วนหน้าสระบุรี และ นครสวรรค์ เพื่รองรับความต้องการและบรรเทาความเดือดร้อนของประชาชน ตามแนวทางการขับเคลื่อนการปฏิบัติงานภายใต้เป้าประสงค์ของ ทน. ในการนำนโยบาย ทส ๒ + ๔ สู่การปฏิบัติ



สำนักงานทรัพยากรน้ำภาค ๒ สระบุรี
กรมทรัพยากรน้ำ กระทรวงทรัพยากรธรรมชาติและสิ่งแวดล้อม

"มุ่งผลสัมฤทธิ์ จัดบริการ ประสานสามัคคี"



สรุปสถานการณ์น้ำภาพรวมของประเทศ



23 ธ.ค. 63 เวลา 07.00 น.

02 554 1800

www.onwr.go.th

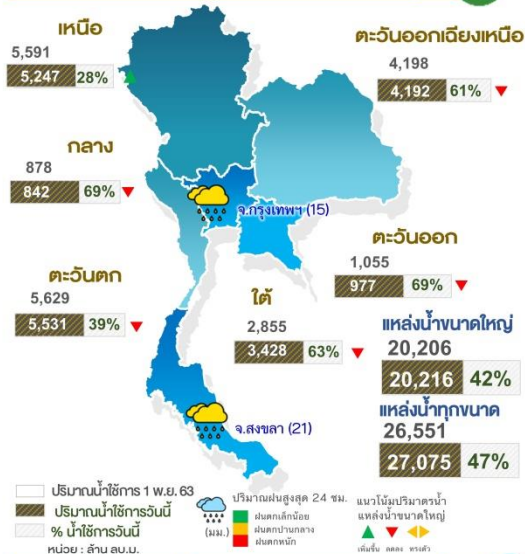
กองช. ย้ำหน่วยงานจัดสรรน้ำในช่วงฤดูแล้ง 2563/64 ตามแผนอย่างเคร่งครัด

สภาพอากาศ



- มรสุมตะวันออกเฉียงเหนือที่พัดปกคลุมอ่าวไทยและภาคใต้ มีกำลังปานกลาง ทำให้ภาคใต้มีฝนเล็กน้อยถึงปานกลาง
- 24 ชั่วโมงที่ผ่านมา มีฝนเล็กน้อยถึงปานกลาง บริเวณ จ.สงขลา (21 มม.) กรุงเทพฯ (15 มม.) และ จ.นครศรีธรรมราช (14 มม.)

ปริมาณน้ำใช้การในแหล่งน้ำ



แหล่งน้ำที่เฝ้าระวังน้ำน้อย



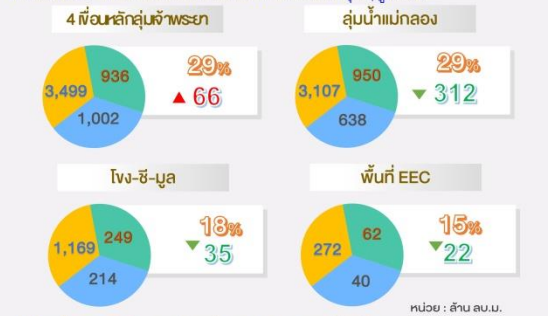
สถานการณ์น้ำหลัก-คินกลุ่ม

- เฝ้าระวังดินถล่มและน้ำป่าไหลหลาก (กรมทรัพยากรธรณี) ไม่มีพื้นที่เฝ้าระวัง
- แจ้งเตือนน้ำหลากคินกลุ่ม (กรมทรัพยากรน้ำ) ไม่มีพื้นที่แจ้งเตือน

การบริหารจัดการน้ำ

กองช. ติดตามผลการจัดสรรน้ำในช่วงฤดูแล้ง 2563/64 แผนการจัดสรรน้ำทั้งประเทศ รวม 11,749 ล้าน ลบ.ม. ผลการจัดสรรน้ำ ณ วันที่ 22 ธ.ค. 63 รวม 2,441 ล้าน ลบ.ม. คิดเป็นร้อยละ 21 และยังคงเหลือปริมาณน้ำที่ต้องจัดสรรตามแผน 9,308 ล้าน ลบ.ม. ซึ่งน้อยกว่าปริมาณใช้การปัจจุบัน 10,767 ล้าน ลบ.ม. พื้นที่ส่วนใหญ่จัดสรรน้ำเป็นไปตามแผน ยกเว้นภาคเหนือ มีการจัดสรรน้ำมากกว่าแผน 107 ล้าน ลบ.ม. นอกจากนี้ยังมีอ่างเก็บน้ำบริเวณภาคกลางที่มีการจัดสรรน้ำเกินแผน ได้แก่ ทับเสลา และป่าสัก

กองช. เน้นย้ำหน่วยงานที่เกี่ยวข้องปรับแผนการจัดสรรน้ำให้เป็นไปตามแผนอย่างเคร่งครัดเพื่อให้มีน้ำใช้ตลอดสิ้นสุดฤดูแล้งนี้



สถานการณ์น้ำท่า

- ระดับน้ำแม่น้ำสายหลัก
 - ภาคเหนือ ภาคกลาง ภาคตะวันออกเฉียงเหนือ ภาคตะวันออก น้ำน้อยถึงมาก มีแนวโน้มลดลง
 - ภาคใต้ น้ำปกติถึงมาก มีแนวโน้มลดลง
 - แม่น้ำโขง น้ำน้อยถึงปกติ มีแนวโน้มลดลง
- คุณภาพน้ำ ณ จุดเฝ้าระวัง แม่น้ำสายหลัก
 - น้ำเพื่ออุปโภค-บริโภค แม่น้ำเจ้าพระยา ณ สถานีสูบน้ำสำแล จ.ปทุมธานี
 - ค่าความเค็ม 0.18 กรัมต่อลิตร อยู่ในเกณฑ์มาตรฐาน (มาตรฐานไม่เกิน 0.25 กรัมต่อลิตร)
 - ปริมาณออกซิเจนละลายน้ำ 4.47 มิลลิกรัมต่อลิตร อยู่ในเกณฑ์มาตรฐาน (มาตรฐานไม่ต่ำกว่า 2 มิลลิกรัมต่อลิตร)
 - น้ำเพื่อการเกษตร แม่น้ำท่าจีน แม่น้ำแม่กลอง และแม่น้ำบางปะกง
 - ค่าความเค็ม อยู่ในเกณฑ์มาตรฐาน (มาตรฐานไม่เกิน 2 กรัมต่อลิตร)
 - ปริมาณออกซิเจนละลายน้ำ อยู่ในเกณฑ์มาตรฐาน

ติดตามข่าวสาร



ข่าวสารกองช.นกอช.แห่งชาติ

ข่าวสารสำนักบริหารน้ำแห่งชาติ

จัดทำโดย

นางสาวยุวาลี พึ่งคำ
นางสาวสุพิศ พุทธา
นายอนุศักดิ์ มีโชค
นางสาวน้ำทิพย์ โสภกิจ

นักอุทกวิทยาชำนาญการพิเศษ
นักอุทกวิทยาปฏิบัติการ
วิศวกรชลประทานปฏิบัติการ
นักภูมิสารสนเทศ



สามารถติดตามสถานการณ์น้ำได้ที่ <http://waterinfo.onwr.go.th>



นายมงคล หลีกเมือง
ผู้อำนวยการศูนย์ป้องกันวิกฤติน้ำ
(เลขานุการคณะกรรมการศูนย์อำนวยการ
ติดตามแก้ไขภาวะน้ำแล้งน้ำท่วม)
กรมทรัพยากรน้ำ

รายงานสถานการณ์พื้นที่
เสี่ยงอุทกภัยน้ำหลากในเขต
พื้นที่ลาดเชิงเขา

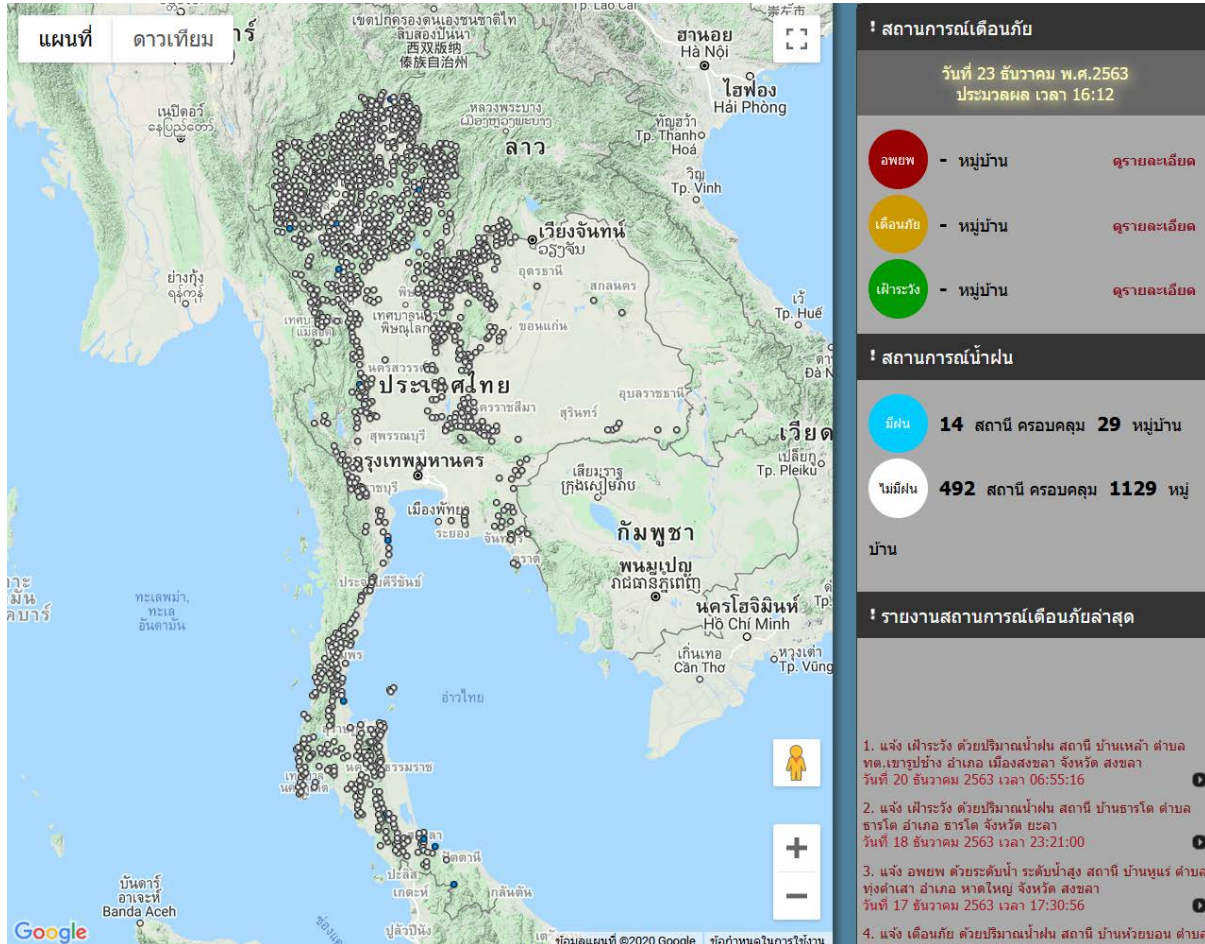


รายงานสถานการณ์พื้นที่เสี่ยงอุทกภัยน้ำหลากในเขตพื้นที่ลาดเซิงเขา

วันที่ 23 ธันวาคม 2563 เวลา 15:00 น.

1) Early Warning System (23 ธ.ค. 2563 เวลา 15.00 น)

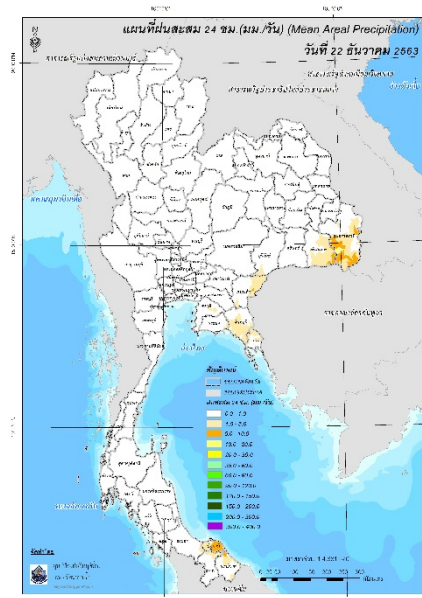
สถานี Early Warning System ที่มีฝนตกทั้งหมด 14 สถานี ครอบคลุม 29 หมู่บ้าน ไม่มีการแจ้งเตือน



ที่มา : สำนักวิจัย พัฒนาและอุทกวิทยา

2) ปริมาณฝน

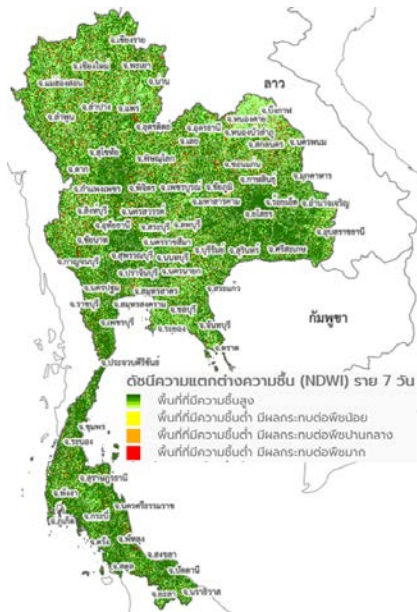
ผลการเปรียบเทียบปริมาณฝนสะสม 24 ชั่วโมง ของวันที่ 22 - 23 ธันวาคม 2563 (เวลา 15:00 น.) จากระบบของ Mekong River Commission Flash Flood Guidance System (MRCFFGS) แสดงให้เห็นว่ามีปริมาณฝนตกบริเวณบริเวณจังหวัดอุบลราชธานี ศรีสะเกษ บุรีรัมย์ สระแก้ว จันทบุรี ตราด ชลบุรี ระยอง ปัตตานี และนราธิวาส มีปริมาณฝนสะสมประมาณ 5 - 10 มม./วัน



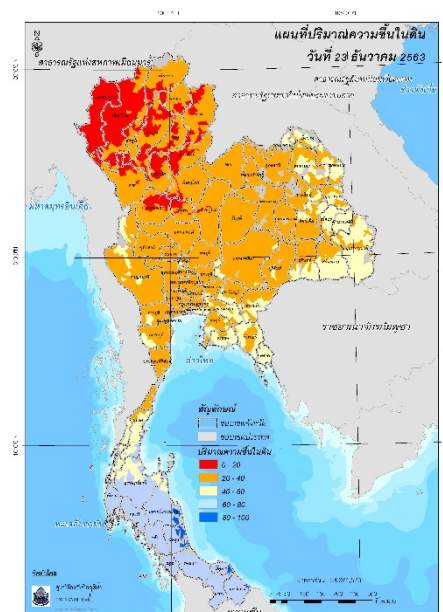
ปริมาณฝนสะสม 24 ชั่วโมง (MRCFFGS)

3) ปริมาณความชื้นในดิน

ปริมาณความชื้นในดินจากแผนที่ดาวเทียมของ Gistda (ดัชนีความแตกต่าง (NDWI) ราย 7 วัน) และค่าความชื้นในดินที่ได้จากระบบ MRCFFGS พบว่าพื้นที่บริเวณจังหวัดนครศรีธรรมราช พัทลุง สงขลา ปัตตานี และนราธิวาส มีค่าความชื้นอยู่ในเกณฑ์ประมาณร้อยละ 80 - 100 สภาวะดังกล่าวหมายถึงดินในพื้นที่บริเวณดังกล่าวยังสามารถรองรับปริมาณน้ำฝนได้อีกประมาณ 20% ก่อนที่จะเข้าสู่สภาพอิ่มตัว

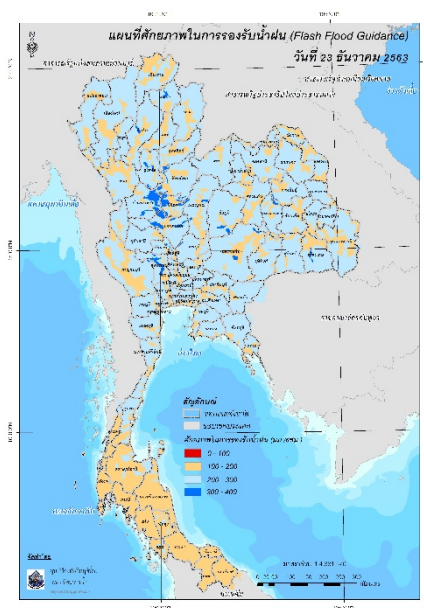


แผนที่ดาวเทียมของ Gistda
(17 - 23 ธ.ค. 63)



ปริมาณความชื้นในดิน (MRCFFG)

4) ศักยภาพในการรองรับน้ำฝน FFG (Flash Flood Guidance)

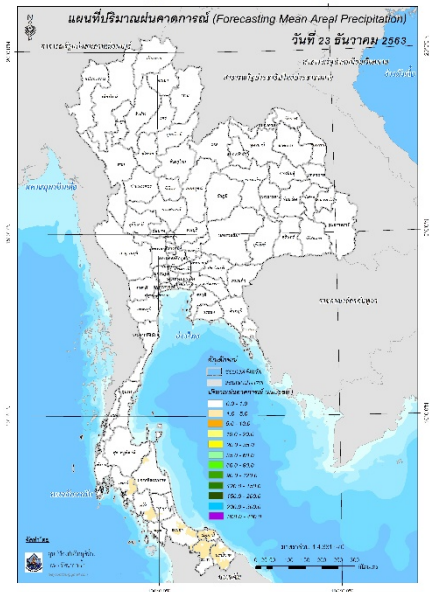


FFG หมายถึง ค่าความสามารถในการรองรับปริมาณฝนของพื้นที่นั้นๆ ก่อนที่จะเกิดสภาวะน้ำล้นตลิ่งที่จุดออกของปลายพื้นที่ โดยค่า FFG 06-hr หมายถึง ปริมาณฝนที่จะส่งผลให้เกิดสภาวะน้ำล้นตลิ่งที่ปลายลุ่มน้ำในอีก 6 ชั่วโมงข้างหน้า (มม./6ชม.)

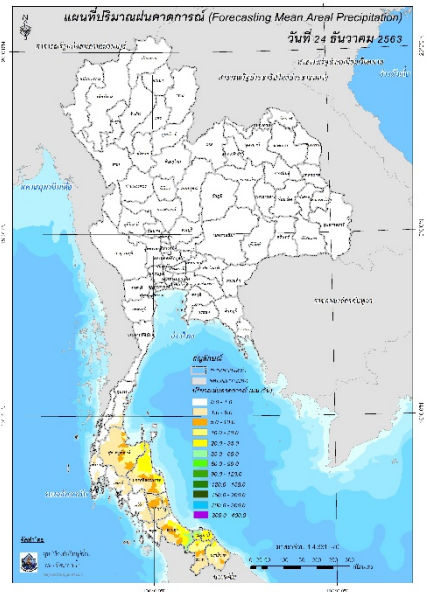
5) ปริมาณฝนคาดการณ์ล่วงหน้า

ปริมาณฝนคาดการณ์ในวันที่ 23 ธันวาคม 2563 เวลา 21.00 น. บริเวณภาคใต้ มีปริมาณฝนสะสม 6 ชั่วโมงข้างหน้า 1 – 5 มม.

ปริมาณฝนคาดการณ์ในวันที่ 24 ธันวาคม 2563 เวลา 15.00 น. บริเวณภาคใต้ จะมีปริมาณฝนสะสม 24 ชั่วโมงข้างหน้า 5 – 10 มม. ส่วนบริเวณจังหวัดสุราษฎร์ธานี นครศรีธรรมราช และนราธิวาส จะมีปริมาณฝนสะสม 24 ชั่วโมงข้างหน้า 20 – 35 มม. และบริเวณจังหวัดสงขลา และปัตตานี จะมีปริมาณฝนสะสม 24 ชั่วโมงข้างหน้า 35 – 60 มม.



ปริมาณฝนคาดการณ์ในวันที่ 23 ธันวาคม 2563

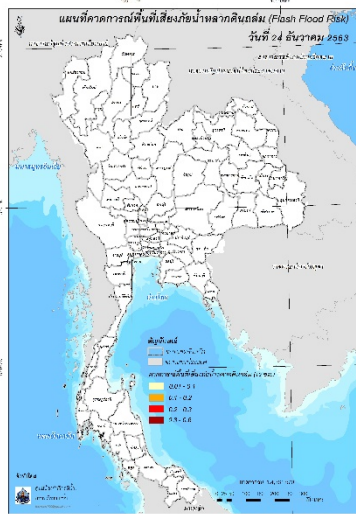


ปริมาณฝนคาดการณ์ในวันที่ 24 ธันวาคม 2563

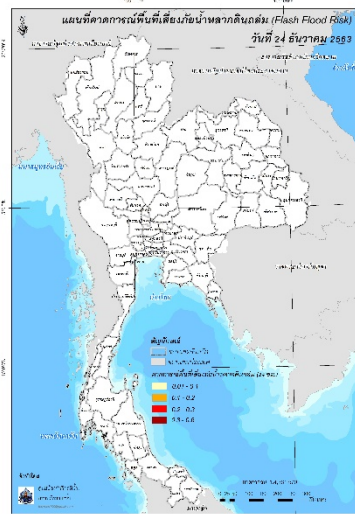
6) ความเสี่ยงจากน้ำท่วม

- การคาดการณ์พื้นที่เสี่ยงภัยน้ำหลากดินถล่มจากข้อมูล MRCFFGS วันที่ 23 ธันวาคม 2563 ในอีก 12 ชม. 24 ชม. และ 36 ชม. ไม่พบพื้นที่เสี่ยง

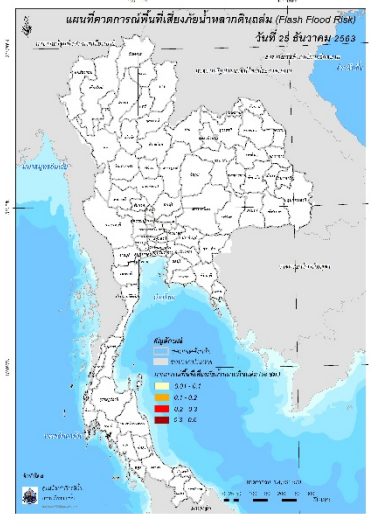
แผนที่แสดงการคาดการณ์พื้นที่เสี่ยงภัยน้ำหลากดินถล่ม วันที่ 23 ธันวาคม 2563



วันที่ 24 ธ.ค. 2563 (03:00 น.)



วันที่ 24 ธ.ค. 2563 (15:00 น.)



วันที่ 25 ธ.ค. 2563 (03:00 น.)

คำแนะนำ: ข้อมูลดังกล่าวเป็นการคาดการณ์พื้นที่เสี่ยงภัยน้ำหลาก โดยอาศัยข้อมูลปริมาณฝนจากดาวเทียม ดังนั้นรายงานฉบับนี้ควรใช้งานควบคู่ไปกับการตรวจวัดปริมาณฝนจริงภาคสนาม และข้อมูลจากเรดาร์ เพื่อประกอบการตัดสินใจ