

# รายงานสถานการณ์น้ำลุ่มน้ำยมและน่าน

## วันที่ 16 กุมภาพันธ์ 2564

### 1) สภาพภูมิอากาศ

#### ลักษณะอากาศทั่วไป (ที่มา: กรมอุตุนิยมวิทยา)

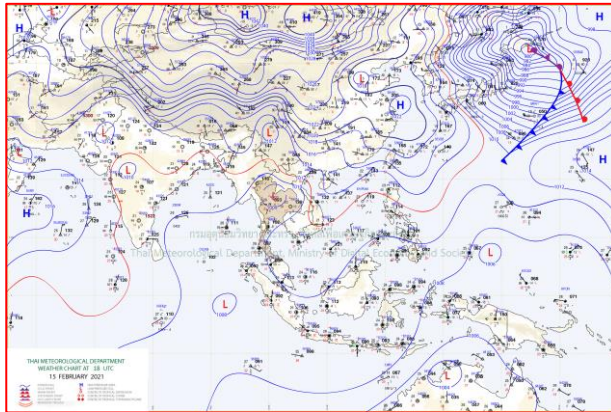
พยากรณ์อากาศ 24 ชั่วโมงข้างหน้า บริเวณความกดอากาศสูงหรือมวลอากาศเย็นกำลังอ่อนปกคลุมภาคตะวันออกเฉียงเหนือตอนบน และทะเลจีนใต้ ในขณะที่มีลมใต้และลมตะวันออกเฉียงใต้พัดนำความชื้นจากทะเลจีนใต้เข้ามาปกคลุมภาคเหนือ ภาคตะวันออกเฉียงเหนือตอนล่าง ภาคกลางและภาคตะวันออก ทำให้บริเวณดังกล่าวมีฝนเกิดขึ้นในระยะนี้ แต่ยังคงทำให้ภาคเหนือ ภาคตะวันออกเฉียงเหนือ ภาคกลาง และภาคตะวันออกมีอากาศเย็นกับมีหมอกในตอนเช้า และมีหมอกหนาในบางพื้นที่ ขอให้ประชาชนบริเวณประเทศไทยตอนบนระมัดระวังในการสัญจรผ่านบริเวณที่มีหมอกไว้ด้วย สำหรับมรสุมตะวันออกเฉียงเหนือที่พัดปกคลุมอ่าวไทยและภาคใต้มีกำลังอ่อน ทำให้ภาคใต้มีฝนน้อยในระยะนี้

อนึ่ง ในช่วงวันที่ 17 - 20 ก.พ. 64 บริเวณความกดอากาศสูงกำลังค่อนข้างแรงระลอกใหม่จากประเทศจีนจะแผ่ลงมาปกคลุมบริเวณประเทศไทยตอนบนและทะเลจีนใต้ ลักษณะเช่นนี้ทำให้ในวันที่ 17 ก.พ. 64 บริเวณประเทศไทยตอนบนจะมีฝนฟ้าคะนองและลมกระโชกแรงเกิดขึ้น หลังจากนั้นอุณหภูมิจะลดลง 2-4 องศาเซลเซียส กับมีอากาศหนาวเย็นลง สำหรับมรสุมตะวันออกเฉียงเหนือที่พัดปกคลุมอ่าวไทยและภาคใต้จะมีกำลังแรงขึ้น ทำให้ภาคใต้มีฝนเพิ่มขึ้น ส่วนคลื่นลมบริเวณอ่าวไทยจะมีกำลังแรงขึ้น โดยอ่าวไทยตอนล่างมีคลื่นสูงประมาณ 2 เมตร

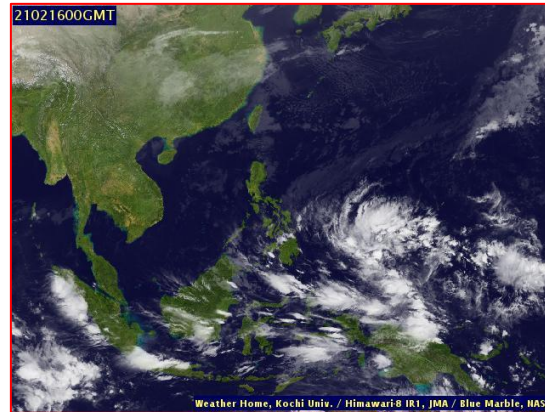
**สภาพอากาศภาคเหนือ** อากาศเย็นถึงหนาว กับมีหมอกในตอนเช้า โดยมีฝนเล็กน้อยบางแห่ง ส่วนมากทางตอนล่างของภาค อุณหภูมิต่ำสุด 15-20 องศาเซลเซียส อุณหภูมิสูงสุด 32-37 องศาเซลเซียส บริเวณยอดดอยอากาศหนาวถึงหนาวจัด อุณหภูมิต่ำสุด 6-14 องศาเซลเซียส ลมตะวันตกเฉียงใต้ ความเร็ว 10-20 กม./ชม.

#### ผลคาดการณ์ปริมาณน้ำฝนล่วงหน้า 1-7 วัน ภาคเหนือ

ในช่วงวันที่ 16 - 17 ก.พ. 64 อากาศเย็นถึงหนาวกับมีหมอกในตอนเช้า และมีหมอกหนาบางพื้นที่ อุณหภูมิจะสูงขึ้น 1-2 องศาเซลเซียส โดยมีฝนฟ้าคะนอง ร้อยละ 10-30 ของพื้นที่ อุณหภูมิต่ำสุด 12-22 องศาเซลเซียส อุณหภูมิสูงสุด 31-36 องศาเซลเซียส บริเวณยอดดอยมีอากาศหนาวถึงหนาวจัด อุณหภูมิต่ำสุด 2-10 องศาเซลเซียส ลมตะวันตกเฉียงใต้ ความเร็ว 10-20 กม./ชม. ส่วนในช่วงวันที่ 18 - 21 ก.พ. 64 อากาศเย็นถึงหนาว อุณหภูมิจะลดลง 2-4 องศาเซลเซียส โดยมีฝนฟ้าคะนอง ร้อยละ 10-20 ของพื้นที่ ส่วนมากทางตอนบนของภาคในช่วงวันที่ 18-19 ก.พ. 64 อุณหภูมิต่ำสุด 11-21 องศาเซลเซียส อุณหภูมิสูงสุด 29-33 องศาเซลเซียสบริเวณยอดดอยมีอากาศหนาวถึงหนาวจัด อุณหภูมิต่ำสุด 1-8 องศาเซลเซียส ลมตะวันออกเฉียงเหนือ ความเร็ว 10-20 กม./ชม.



แผนที่อากาศ วันที่ 16 ก.พ. 2564 เวลา 01.00 น.



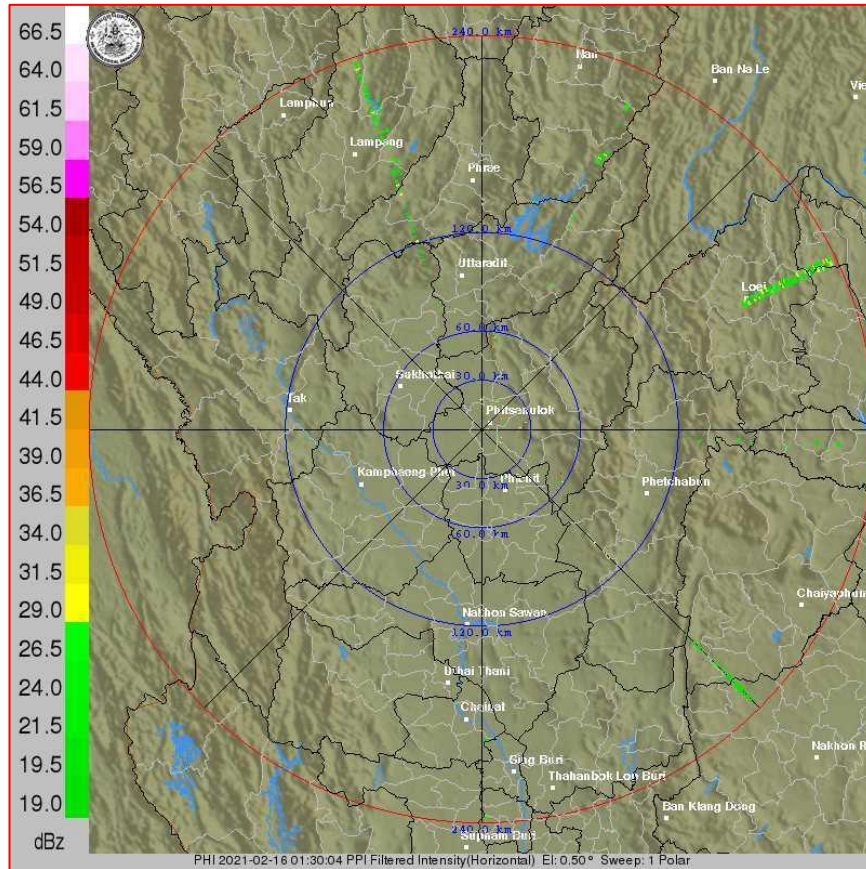
ภาพถ่ายจากดาวเทียม วันที่ 16 ก.พ. 2564

## 2) สถานการณ์ฝน

จากข้อมูลสถานการณ์ฝนในพื้นที่ลุ่มน้ำยมและน่านของวันที่ 15 กุมภาพันธ์ 2564 จากกรมทรัพยากรน้ำ กรมอุตุนิยมวิทยา กรมชลประทาน และสถาบันสารสนเทศทรัพยากรน้ำ (องค์การมหาชน) พบว่าไม่มีปริมาณฝนตกในพื้นที่ลุ่มน้ำยมและน่าน

ข้อมูลสถานการณ์ฝนในพื้นที่ลุ่มน้ำยมและน่าน ณ วันที่ 15 กุมภาพันธ์ 2564 เวลา 07.00 น.

ลุ่มน้ำ	จังหวัด*	ปริมาณฝน 24 ชม.(มม.)
ยม	สุโขทัย	ไม่มีฝน
	แพร่	ไม่มีฝน
น่าน	พิจิตร (สภช.)	ไม่มีฝน
	พิษณุโลก	ไม่มีฝน
	น่าน	ไม่มีฝน
	อุตรดิตถ์	ไม่มีฝน
หมายเหตุ “ - ” คือ ยังไม่ได้รับรายงาน, *จังหวัดมีพื้นที่ลุ่มน้ำมากกว่าร้อยละ 50 ขึ้นไป		

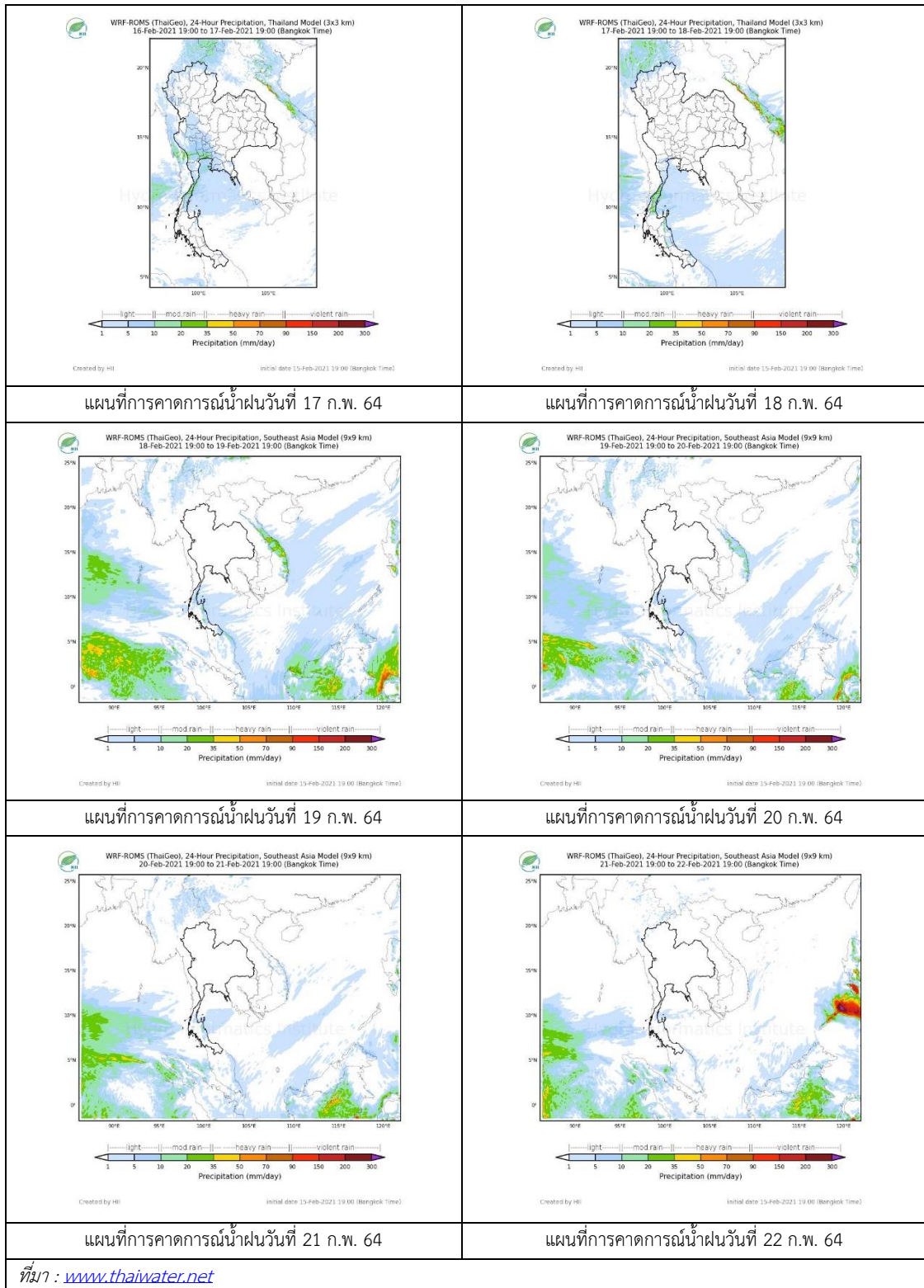


ภาพเรดาร์ตรวจอากาศ “พิษณุโลก”

ณ วันที่ 16 กุมภาพันธ์ 2564 เวลา 08.30 น.

(ที่มา : กรมอุตุนิยมวิทยา <https://weather.tmd.go.th/phs.php>)

สถานการณ์น้ำฝน (แผนภาพคาดการณ์ฝนล่วงหน้าความละเอียดสูง WRF-ROMS Model)



### 3) ข้อมูลปริมาณน้ำในลำน้ำ

สถานการณ์น้ำท่า ( 12 - 16 ก.พ. 2564 ที่มา: กรมชลประทาน)

สถานี	แม่น้ำ	อำเภอ	จังหวัด	ระดับตลิ่ง	ศุกร์	เสาร์	อาทิตย์	จันทร์	อังคาร	แนวโน้ม (เพิ่ม/ ลด)
				ปริมาณน้ำ (ลบ.ม./วิ.)	12 ก.พ.	13 ก.พ.	14 ก.พ.	15 ก.พ.	16 ก.พ.	
Y.14A	ยม	ศรีสัชชา ลัย	สุโขทัย	11.30	0.89	0.87	0.86	0.85	0.85	ทรงตัว
				***	***	***	***	***		
Y.16	ยม	บางระกำ	พิษณุโลก	7.30	0.03	0.03	0.03	0.03	0.03	ทรงตัว
				207.00	***	***	***	***	***	
Y.5	ยม	โพทะเล	พิจิตร	8.10	-0.91	-0.89	-0.88	-0.88	-0.87	เพิ่มขึ้น
				464.00	***	***	***	***	***	
N.60	น่าน	ตรอน	อุตรดิตถ์	8.00	0.73	0.75	0.86	0.74	1.10	เพิ่มขึ้น
				1990.00	100.90	104.10	123.30	102.50	172.80	
N.27A	น่าน	พรหม พิราม	พิษณุโลก	8.64	1.34	1.26	1.30	1.33	1.20	ลดลง
				1056.00	112.20	105.40	108.80	111.40	100.60	
N.7A	น่าน	บางมูล นาก	พิจิตร	10.37	1.80	1.74	1.68	1.63	1.73	เพิ่มขึ้น
				1365.00	127.10	123.20	119.50	116.50	122.60	

\*\*\* ยังไม่ได้รับรายงาน



สะพานพระแม่ย่า ต.ธานี อ.เมือง  
จ.สุโขทัย (ลุ่มน้ำยม)



สถานีสะพานสุพรรณกัลยา อ.เมือง  
จ.พิษณุโลก (ลุ่มน้ำน่าน)

#### ปริมาณน้ำในลำน้ำในพื้นที่ลุ่มน้ำยมและน่าน

(หมายเหตุ ที่มา : <http://mekhala.dwr.go.th/cctv/>)

### 4) สรุป

รายงานสถานการณ์น้ำลุ่มน้ำยมและน่านวันที่ 16 กุมภาพันธ์ 2564

- สถานการณ์น้ำในลุ่มน้ำยมอยู่ในเฝ้าระวังภาวะน้ำน้อย ระดับน้ำในลำน้ำส่วนใหญ่มีแนวโน้มทรงตัว
- สถานการณ์น้ำในลุ่มน้ำน่านอยู่ในเฝ้าระวังภาวะน้ำน้อย ระดับน้ำในลำน้ำส่วนใหญ่มีแนวโน้มเพิ่มขึ้น