

รายงานสถานการณ์น้ำลุ่มน้ำบางปะกง-ปราจีนบุรี

วันที่ 22 กุมภาพันธ์ 2564

1) สภาพภูมิอากาศ (ที่มา : กรมอุตุนิยมวิทยา)

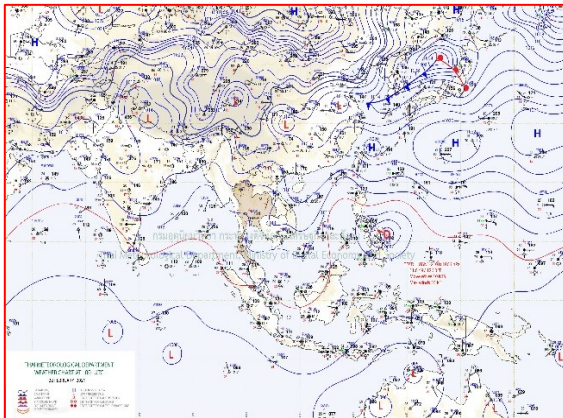
ลักษณะอากาศทั่วไป

พยากรณ์อากาศ 24 ชั่วโมงข้างหน้า บริเวณความกดอากาศสูงหรือมวลอากาศเย็นที่ปกคลุมประเทศไทยตอนบนมีกำลังอ่อนลง ทำให้ประเทศไทยตอนบน มีอุณหภูมิสูงขึ้น 1-3 องศาเซลเซียส กับมีหมอกในตอนเช้า ส่วนบริเวณยอดดอยและยอดภูยังคงมีอากาศหนาวถึงหนาวจัด ลมตะวันออกที่พัดปกคลุมอ่าวไทยและภาคใต้มีกำลังปานกลาง ทำให้คลื่นลมบริเวณอ่าวไทยตอนล่างมีคลื่นสูงประมาณ 2 เมตร

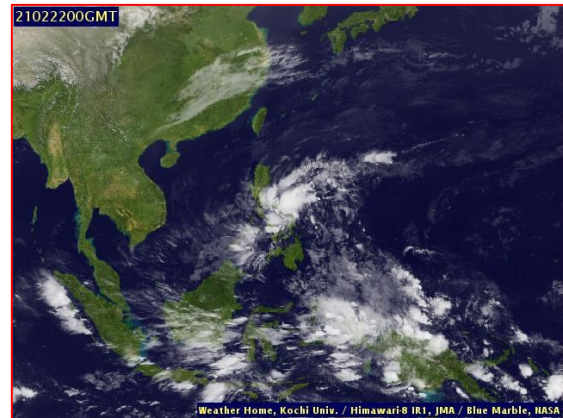
อนึ่ง พายุโซนร้อน “ตุ้เจวียน” บริเวณมหาสมุทรแปซิฟิกหรือด้านตะวันออกเฉียงใต้ของประเทศฟิลิปปินส์ มีแนวโน้มเคลื่อนขึ้นฝั่งประเทศฟิลิปปินส์ ในวันที่ (22 ก.พ. 64) และจะอ่อนกำลังลง โดยพายุนี้ไม่มีผลกระทบต่อลักษณะอากาศของประเทศไทย

สภาพอากาศภาคตะวันออก

อากาศเย็นกับมีหมอกในตอนเช้า อุณหภูมิจะสูงขึ้น 1-3 องศาเซลเซียส อุณหภูมิต่ำสุด 18-22 องศาเซลเซียส อุณหภูมิสูงสุด 32-35 องศาเซลเซียส ลมตะวันออกเฉียงใต้ ความเร็ว 15-30 กม./ชม. ทะเลมีคลื่นสูงประมาณ 1 เมตร ห่างฝั่งคลื่นสูง 1-2 เมตร



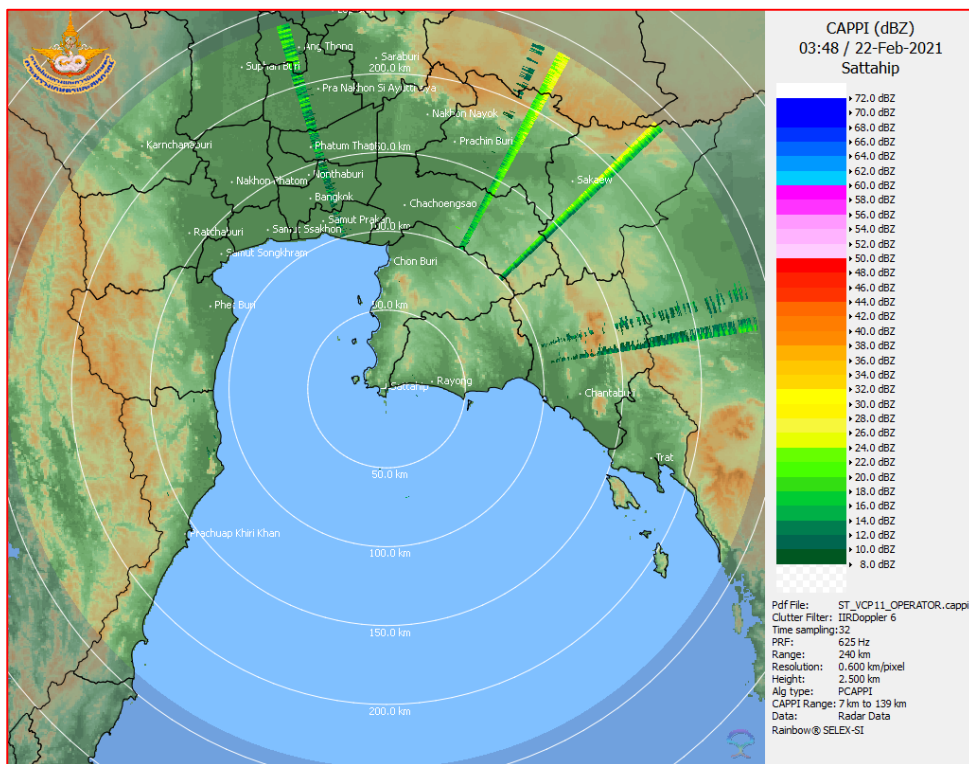
แผนที่อากาศวันที่ 22 ก.พ. 2564 เวลา 07.00 น.



ภาพถ่ายจากดาวเทียมวันที่ 22 ก.พ. 2564 เวลา 07.00 น.

2) สถานการณ์ฝน

จากข้อมูลสถานการณ์ฝนในพื้นที่ลุ่มน้ำบางปะกง-ปราจีนบุรี ของวันที่ 22 กุมภาพันธ์ 2564 จากกรมอุตุนิยมวิทยา สถาบันสารสนเทศทรัพยากรน้ำ (องค์การมหาชน) กรมชลประทาน และกรมทรัพยากรน้ำพบว่า ไม่มีฝนตกในพื้นที่



ภาพเรดาร์ที่ตรวจอากาศ “สถานีสัตหีบ”
ณ วันที่ 22 กุมภาพันธ์ 2564 เวลา 10.48 น.
(ที่มา : กรมอุตุนิยมวิทยา)

สถานการณ์น้ำฝน

<p>WRF-ROMS (ThaiGeo), 24-Hour Precipitation, Thailand Model (3x3 km) 21-Feb-2021 19:00 to 22-Feb-2021 19:00 (Bangkok Time)</p> <p>Created by HI Initial date: 21-Feb-2021 19:00 (Bangkok Time)</p>	<p>WRF-ROMS (ThaiGeo), 24-Hour Precipitation, Thailand Model (3x3 km) 22-Feb-2021 19:00 to 23-Feb-2021 19:00 (Bangkok Time)</p> <p>Created by HI Initial date: 21-Feb-2021 19:00 (Bangkok Time)</p>
<p>แผนที่การคาดการณ์น้ำฝนวันที่ 22 ก.พ. 64</p>	<p>แผนที่การคาดการณ์น้ำฝนวันที่ 23 ก.พ. 64</p>
<p>WRF-ROMS (ThaiGeo), 24-Hour Precipitation, Thailand Model (3x3 km) 12-Feb-2021 19:00 to 13-Feb-2021 19:00 (Bangkok Time)</p> <p>Created by HI Initial date: 12-Feb-2021 19:00 (Bangkok Time)</p>	<p>WRF-ROMS (ThaiGeo), 24-Hour Precipitation, Southeast Asia Model (9x9 km) 24-Feb-2021 19:00 to 25-Feb-2021 19:00 (Bangkok Time)</p> <p>Created by HI Initial date: 21-Feb-2021 19:00 (Bangkok Time)</p>
<p>แผนที่การคาดการณ์น้ำฝนวันที่ 24 ก.พ. 64</p>	<p>แผนที่การคาดการณ์น้ำฝนวันที่ 25 ก.พ. 64</p>
<p>WRF-ROMS (ThaiGeo), 24-Hour Precipitation, Southeast Asia Model (9x9 km) 25-Feb-2021 19:00 to 26-Feb-2021 19:00 (Bangkok Time)</p> <p>Created by HI Initial date: 21-Feb-2021 19:00 (Bangkok Time)</p>	<p>WRF-ROMS (ThaiGeo), 24-Hour Precipitation, Southeast Asia Model (9x9 km) 26-Feb-2021 19:00 to 27-Feb-2021 19:00 (Bangkok Time)</p> <p>Created by HI Initial date: 21-Feb-2021 19:00 (Bangkok Time)</p>
<p>แผนที่การคาดการณ์น้ำฝนวันที่ 26 ก.พ. 64</p>	<p>แผนที่การคาดการณ์น้ำฝนวันที่ 27 ก.พ. 64</p>
<p>ที่มา : www.thaiwater.net</p>	
<p>ผลการคาดการณ์ปริมาณฝนล่วงหน้า</p>	

3) ข้อมูลปริมาณน้ำในลำน้ำ

สถานการณ์น้ำท่า (18 – 22 ก.พ. 64 ที่มา : กรมชลประทาน เวลา 06.00 น.)

สถานี	อำเภอ	จังหวัด	ลุ่มน้ำ	ระดับ	พฤษภาคม	ศุกรี	เสาร์	อาทิตย์	จันทร์	แนวโน้ม (เพิ่ม/ ลด)
				ตลิ่ง(ม.)	18	19	20	21	22	
				ความจุ ลำน้ำ (ลบ.ม./ วิ.)	ก.พ.	ก.พ.	ก.พ.	ก.พ.	ก.พ.	
Kgt.19A	เกาะ จันทร์	ชลบุรี	บางปะกง	4.8	2.06	2.14	2.18	2.01	2.14	เพิ่มขึ้น
				83.95	7.45	8.65	9.25	6.70	8.65	
Kgt.30	เทศบาล เมือง	ฉะเชิงเทรา	บางปะกง	1.70	*	*	*	*	*	***
				น้ำหนุน	*	*	*	*	*	
Ny.1B	เมือง	นครนายก	บางปะกง	8.81	4.20	4.46	4.66	4.68	4.83	เพิ่มขึ้น
				246.90	8.00	13.20	18.80	19.40	23.90	
Ny.3	บ้านนา	นครนายก	บางปะกง	6.26	3.83	3.81	3.81	3.79	3.79	ทรงตัว
				80.10	*	*	*	*	*	
Ny.4	เมือง	ปราจีนบุรี	บางปะกง	3.34	0.23	0.23	0.23	0.23	0.23	ทรงตัว
				185.00	*	*	*	*	*	
Ny.7	เมือง	นครนายก	บางปะกง	6.56	4.40	4.45	4.64	4.68	4.88	เพิ่มขึ้น
				*	*	*	*	*	*	
Kgt.1	เมือง	ปราจีนบุรี	ปราจีนบุรี	4.13	*	*	*	*	*	*
				774.00	*	*	*	*	*	
Kgt.3	กบินทร์ บุรี	ปราจีนบุรี	ปราจีนบุรี	8.79	0.67	0.65	0.64	*	*	ลดลง
				519.00	13.40	13.00	12.80	*	*	
Kgt.6	ศรีมหา โพธิ์	ปราจีนบุรี	ปราจีนบุรี	7.10	0.74	0.77	0.64	0.57	0.48	ลดลง
				-	*	*	*	*	*	
Kgt.9	เขา ฉกรรจ์	สระแก้ว	ปราจีนบุรี	10.00	3.73	3.73	3.73	3.72	3.72	ทรงตัว
				483.30	*	*	*	*	*	
Kgt.10	เมือง	สระแก้ว	ปราจีนบุรี	11.00	5.65	5.64	5.65	5.64	5.64	ทรงตัว
				300.00	*	*	*	*	*	
Kgt.13A	กบินทร์ บุรี	ปราจีนบุรี	ปราจีนบุรี	16.17	6.61	6.65	6.64	6.58	6.56	ลดลง
				448.90	*	*	*	*	*	
Kgt.14	นาดี	ปราจีนบุรี	ปราจีนบุรี	7.06	1.01	0.99	0.98	0.96	0.96	ทรงตัว
				370.50	*	*	*	*	*	

หมายเหตุ* ไม่ได้รับข้อมูล

ปริมาณน้ำในลำน้ำในพื้นที่ลุ่มน้ำบางปะกง-ปราจีนบุรี วันที่ 22 กุมภาพันธ์ 2564



สถานีเซิงสะพานฉะเชิงเทรา ต.หน้าเมือง อ.เมือง จ.ฉะเชิงเทรา
(ลุ่มน้ำบางปะกง – แม่น้ำบางปะกง)

4) สรุป

- สถานการณ์น้ำในลุ่มน้ำบางปะกง อยู่ในภาวะปกติ และระดับน้ำในลำน้ำส่วนใหญ่มีแนวโน้มเพิ่มขึ้น
- สถานการณ์น้ำในลุ่มน้ำปราจีนบุรี อยู่ในภาวะเฝ้าระวังน้ำน้อย และระดับน้ำในลำน้ำส่วนใหญ่มีแนวโน้มทรงตัว