



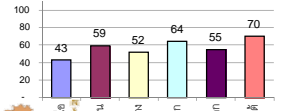
## รายงานสรุปสภาพน้ำในอ่างเก็บน้ำขนาดใหญ่และขนาดกลาง

รายงานสถานการณ์ ณ วันที่ 11 กุมภาพันธ์ 2564

ปริมาณน้ำในอ่างที่ใช้การได้ในสัปดาห์นี้ + มากกว่า / - น้อยกว่า สัปดาห์ก่อน **470.62** ล้าน ลบ.ม.

สรุปสถานการณ์ปริมาณน้ำในอ่างเก็บน้ำที่ใช้ในทุกกิจกรรมทั่วประเทศ มากกว่าปริมาณน้ำที่ไหลเข้าอ่าง เมื่อเทียบกับสัปดาห์ที่ผ่านมา การใช้น้ำอ่างจะมีระดับ

% ปริมาณน้ำรวมแต่ละภาคปัจจุบัน



เปรียบเทียบปริมาณน้ำรวม  
ของระบบอ่างเก็บน้ำ  
ในปี 64 และ ปี 63

วันที่ 11 กุมภาพันธ์ 2564 แห่งนี้

40,071 ล้าน ลบ.ม. หรือ เท่ากับ

56%

วันที่ 11 กุมภาพันธ์ 2563 แห่งนี้

41,342 ล้าน ลบ.ม. หรือ เท่ากับ

58%

ภาค	สถานการณ์ปริมาณน้ำในอ่าง				ปริมาณน้ำเปลี่ยนแปลง (ล้าน ม.³)	สถานะ
	ลดลง (แห่ง)	คงที่ (แห่ง)	เพิ่มขึ้น (แห่ง)	รวม (แห่ง)		
ภาคเหนือ	6	2	-	8	-112.00	ปริมาณน้ำในอ่างเก็บน้ำลดลง
ภาคตะวันออกเฉียงเหนือ	10	-	2	12	-72.00	ปริมาณน้ำในอ่างเก็บน้ำลดลง
ภาคกลาง	2	1	-	3	-43.00	ปริมาณน้ำในอ่างเก็บน้ำลดลง
ภาคตะวันตก	2	-	-	2	-126.00	ปริมาณน้ำในอ่างเก็บน้ำลดลง
ภาคตะวันออก	9	1	-	10	-33.62	ปริมาณน้ำในอ่างเก็บน้ำลดลง
ภาคใต้	4	-	-	4	-84.00	ปริมาณน้ำในอ่างเก็บน้ำลดลง
<b>รวมทั้งประเทศ</b>	<b>33</b>	<b>4</b>	<b>2</b>	<b>39</b>	<b>-470.62</b>	<b>ปริมาณน้ำในอ่างเก็บน้ำลดลง</b>

สรุปสถานการณ์ปริมาณน้ำในอ่างน้ำ

คงที่	4	อ่าง
ลดลง	33	อ่าง
เพิ่มขึ้น	2	อ่าง

ภาค อ่างเก็บน้ำ เชื่อม	ความจุ ที่ ใช้งาน รบก. (ล้าน ม.³)	ปริมาณน้ำ ที่ใช้งานได้ (ล้าน ม.³)	ใช้การ ได้จริง (ล้าน ม.³)	ปริมาณน้ำรวม		ปัจจุบัน วันที่ 11 กุมภาพันธ์ 2564				สัปดาห์ก่อน วันที่ 5 กุมภาพันธ์ 2564				ปริมาณน้ำ + เพิ่มขึ้น - ลดลง (ล้าน ม.³)	สถานการณ์ ในอ่าง	
				วันที่ 11 กุมภาพันธ์ 2563	%	ปริมาณน้ำรวม		ปริมาณน้ำใช้การได้จริง		ปริมาณน้ำรวม		ปริมาณน้ำใช้การได้จริง				
						(ล้าน ม.³)	%	ปริมาณน้ำ (ล้าน ม.³)	%	ปริมาณน้ำ (ล้าน ม.³)	%	ปริมาณน้ำ (ล้าน ม.³)	%			
<b>ภาคเหนือ (7)</b>																
1	ภูมิพล (2)	13,462	3,800	9,662	5,219	39%	5,150	38%	1,350	14%	5,195	39%	1,395	14%	-45.00	ลดลง
2	สิริกิติ์ (2)	9,510	2,850	6,660	4,453	47%	4,735	50%	1,885	28%	4,816	51%	1,966	30%	-81.00	ลดลง
3	แม่งัด	265	12	253	130	49%	129	49%	117	46%	129	49%	117	46%	-	คงที่
4	แม่งาว	263	14	249	73	28%	87	33%	73	29%	92	35%	78	31%	-5.00	ลดลง
5	กัวลม	106	3	103	53	50%	65	61%	62	60%	66	62%	63	61%	-1.00	ลดลง
6	กัวคอง	170	6	164	89	52%	69	41%	63	38%	70	41%	64	39%	-1.00	ลดลง
7	แควน้อย	939	43	896	382	41%	367	39%	324	36%	371	40%	328	37%	-4.00	ลดลง
	แม่มอก	110	16	94	31	28%	41	37%	25	27%	41	37%	25	27%	-	คงที่
	<b>รวมภาคเหนือ</b>	<b>34,85%</b>	<b>24,825</b>	<b>6,744</b>	<b>18,081</b>	<b>42%</b>	<b>10,643</b>	<b>43%</b>	<b>3,899</b>	<b>22%</b>	<b>10,779</b>	<b>43%</b>	<b>4,011</b>	<b>22%</b>	<b>-112.00</b>	<b>ลดลง</b>
<b>ภาคตะวันออกเฉียงเหนือ (12)</b>																
8	ห้วยหลวง	136	7	129	49	36%	49	36%	42	33%	50	37%	43	33%	-1.00	ลดลง
9	น้ำจืด	520	45	475	242	47%	211	41%	166	35%	212	41%	167	35%	-1.00	ลดลง
10	น้ำพอง (2)	165	8	157	83	50%	85	52%	77	49%	84	51%	76	48%	1.00	เพิ่มขึ้น
11	จุฬารัตน์ (2)	164	37	127	42	26%	120	73%	83	65%	126	77%	89	70%	-6.00	ลดลง
12	อุบลรัตน์ (2)	2,431	581	1,850	438	18%	1,299	53%	718	39%	1,320	54%	739	40%	-21.00	ลดลง
13	ลำปาว	1,980	100	1,880	1,150	58%	789	40%	689	37%	811	41%	711	38%	-22.00	ลดลง
14	ลำตะคอง	314	22	292	135	43%	310	99%	288	99%	314	100%	292	100%	-4.00	ลดลง
15	ลำพระเพลิง	155	1	154	19	12%	135	87%	134	87%	137	88%	136	88%	-2.00	ลดลง
16	มูลขม	141	7	134	43	30%	131	93%	124	93%	132	94%	125	93%	-1.00	ลดลง
17	ลำแซะ	275	7	268	69	25%	214	78%	207	77%	212	77%	205	76%	2.00	เพิ่มขึ้น
18	ลำน้ำพอง	121	3	118	21	17%	91	75%	88	75%	93	77%	90	76%	-2.00	ลดลง
19	สิรินธร (2)	1,966	831	1,135	1,523	77%	1,488	76%	657	58%	1,503	76%	672	59%	-15.00	ลดลง
	<b>รวมภาคตะวันออกเฉียงเหนือ</b>	<b>11.80%</b>	<b>8,369</b>	<b>1,649</b>	<b>6,720</b>	<b>46%</b>	<b>4,921</b>	<b>59%</b>	<b>3,273</b>	<b>49%</b>	<b>4,995</b>	<b>60%</b>	<b>3,345</b>	<b>50%</b>	<b>-72.00</b>	<b>ลดลง</b>
<b>ภาคกลาง (3)</b>																
20	ป่าสักชลสิทธิ์	960	3	957	188	20%	482	50%	479	50%	516	54%	513	54%	-3.00	ลดลง
21	วังสราญ	160	17	143	35	22%	57	36%	40	28%	65	41%	48	34%	-8.00	ลดลง
22	กระเสียว	299	99	200	59	20%	195	65%	96	48%	195	65%	96	48%	-	คงที่
	<b>รวมภาคกลาง</b>	<b>1.92%</b>	<b>1,419</b>	<b>119</b>	<b>1,300</b>	<b>20%</b>	<b>735</b>	<b>52%</b>	<b>615</b>	<b>43%</b>	<b>777</b>	<b>55%</b>	<b>658</b>	<b>51%</b>	<b>-43.00</b>	<b>ลดลง</b>
<b>ภาคตะวันตก (2)</b>																
23	ศรีนครินทร์ (2)	17,745	10,265	7,480	14,419	81%	12,755	72%	2,490	33%	12,827	72%	2,562	34%	-72.00	ลดลง
24	วังจันทน์ (2)	8,860	3,012	5,848	6,315	71%	4,336	49%	1,324	23%	4,390	50%	1,378	24%	-54.00	ลดลง
	<b>รวมภาคตะวันตก</b>	<b>37.51%</b>	<b>26,605</b>	<b>13,277</b>	<b>13,328</b>	<b>78%</b>	<b>17,092</b>	<b>64%</b>	<b>3,814</b>	<b>29%</b>	<b>17,216</b>	<b>65%</b>	<b>3,940</b>	<b>30%</b>	<b>-126.00</b>	<b>ลดลง</b>
<b>ภาคตะวันออก (6+4)</b>																
25	ขุนด่าน	224	5.00	219	106	47%	122	54%	117	53%	133	59%	128	58%	-11.00	ลดลง
26	คลองสิชล	420	30.00	390	74	18%	110	26%	80	21%	117	28%	87	22%	-7.00	ลดลง
27	บางพระ (3)	117	12.00	105	40	34%	65	56%	53	50%	66	56%	54	51%	-1.00	ลดลง
28	หนองปลาไหล (3)	164	13.75	150	34	21%	134	82%	120	80%	136	83%	122	82%	-2.00	ลดลง
29	ประแสร์ (3)	295	20.00	275	96	33%	210	71%	190	69%	213	72%	193	70%	-3.00	ลดลง
30	มาบประชัน (3)	17	0.72	16	3	20%	5	33%	5	30%	5	33%	5	30%	-	คงที่
31	หนองค้อ (3)	21	1.00	20	5	23%	14	67%	13	65%	15	68%	13.55	66%	-0.31	ลดลง
32	ดอกกราย (3)	79	3.00	76	28	35%	61	77%	58	76%	63	79%	59.73	78%	-1.51	ลดลง
33	คลองใหญ่ (3)	45	3.00	42	8	17%	22	47%	19	44%	24	54%	21.38	50%	-2.80	ลดลง
34	นวมินทร์จินดา	295	19.00	276	515	175%	174	59%	155	56%	179	61%	160.00	58%	-5.00	ลดลง
	<b>รวมภาคตะวันออก</b>	<b>2.37%</b>	<b>1,678</b>	<b>107</b>	<b>1,570</b>	<b>90%</b>	<b>917</b>	<b>55%</b>	<b>810</b>	<b>52%</b>	<b>951</b>	<b>57%</b>	<b>844</b>	<b>54%</b>	<b>-33.62</b>	<b>ลดลง</b>
<b>ภาคใต้ (4)</b>																
35	แก่งกระจาน	710	65	645	383	54%	464	65%	399	62%	480	68%	415	64%	-16.00	ลดลง
36	ปราณบุรี	391	18	373	229	59%	321	82%	303	81%	325	83%	307	82%	-4.00	ลดลง
37	รัชชประภา (2)	5,639	1,352	4,287	3,523	62%	3,671	65%	2,319	54%	3,688	65%	2,336	54%	-17.00	ลดลง
38	บางลา (2)	1,454	276	1,178	1,039	71%	1,305	90%	1,029	87%	1,352	93%	1,076	91%	-47.00	ลดลง
	<b>รวมภาคใต้</b>	<b>11.55%</b>	<b>8,194</b>	<b>1,711</b>	<b>6,483</b>	<b>63%</b>	<b>5,762</b>	<b>70%</b>	<b>4,050</b>	<b>62%</b>	<b>5,846</b>	<b>71%</b>	<b>4,134</b>	<b>64%</b>	<b>-84.00</b>	<b>ลดลง</b>
	<b>รวมทั้งประเทศ</b>	<b>100%(38)</b>	<b>71,090</b>	<b>23,607</b>	<b>47,482</b>	<b>66%</b>	<b>40,071</b>	<b>56%</b>	<b>16,461</b>	<b>35%</b>	<b>30,132</b>	<b>42%</b>	<b>16,932</b>	<b>36%</b>	<b>-470.62</b>	<b>ลดลง</b>

ที่มาข้อมูล : ตารางสรุปสภาพน้ำในอ่างเก็บน้ำขนาดใหญ่ทั่วประเทศ และตารางสรุปสภาพน้ำในอ่างเก็บน้ำภาคตะวันออก กรมชลประทาน

หมายเหตุ :

- อ่างเก็บน้ำขนาดใหญ่ หมายถึง อ่างเก็บน้ำที่มีความจุตั้งแต่ 100 ล้าน ลบ.ม. ขึ้นไป
- เป็นอ่างเก็บน้ำที่อยู่ในความรับผิดชอบของการไฟฟ้าฝ่ายผลิตแห่งประเทศไทย (10) นอกนั้นอยู่ในความรับผิดชอบของกรมชลประทาน (28)
- เป็นอ่างเก็บน้ำขนาดกลางที่มีความสำคัญต่อการอุตสาหกรรมและการประมง ของลุ่มน้ำชายฝั่งทะเลตะวันออก
- ที่มา : กรมชลประทาน และการไฟฟ้าฝ่ายผลิตแห่งประเทศไทย
- จังหวัดที่มีอ่างเก็บน้ำขนาดใหญ่มีจำนวน 26 จังหวัด ไม่มี 50 จังหวัด

รบก. หมายถึง ระดับเก็บกักของอ่าง



ศูนย์เขลาล



ศูนย์ป้องกันกักตุนน้ำ กรมทรัพยากรน้ำ

**ลำดับของเขื่อนตามความจุ**

- ศรีนครินทร์
- ภูมิพล
- สิริกิติ์
- วชิราลงกรณ
- รัชชประภา
- อุบลรัตน์
- สิรินธร
- บางลา
- ลำปาว
- ป่าสัก

**ลำดับของเขื่อนตามปริมาณน้ำใช้การได้**

- ภูมิพล
- ศรีนครินทร์
- สิริกิติ์
- วชิราลงกรณ
- รัชชประภา
- ลำปาว
- อุบลรัตน์
- บางลา
- สิรินธร
- ป่าสัก