

ได้ 12%

เหนือ 35%

ออก 2%

กลาง 38%

ใต้ 2%

อีสาน 12%

เปรียบเทียบปริมาณน้ำรวมประเทศปี 64 และ ปี 63

วันที่ 22 กุมภาพันธ์ 2564 แห่งนี้ 39,035 ล้าน ลบ.ม. หรือ เท่ากับ 55%

วันที่ 22 กุมภาพันธ์ 2563 แห่งนี้ 40,339 ล้าน ลบ.ม. หรือ เท่ากับ 57%

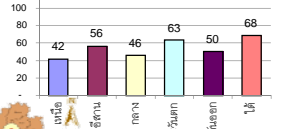
รายงานสรุปสภาพน้ำในอ่างเก็บน้ำขนาดใหญ่และขนาดกลาง

รายงานสถานการณ์ ณ วันที่ 22 กุมภาพันธ์ 2564

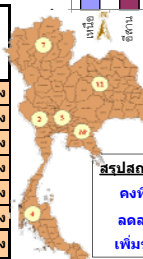
ปริมาณน้ำในอ่างเก็บน้ำที่ใช้การได้ในสปีดน้ำนี้ + มากกว่า / - น้อยกว่า สปีดก่อน 544.89 ล้าน ลบ.ม.

สรุปสถานการณ์ปริมาณน้ำในอ่างเก็บน้ำที่ใช้ในทุกกิจกรรมทั่วประเทศ มากกว่าปริมาณน้ำที่เหลือเข้าอ่าง เนื่องจากเก็บสปีดน้ำที่ห้ามมา ควรใช้น้ำอย่างระมัดระวัง

% ปริมาณน้ำรวมแต่ละภาคปัจจุบัน



ภาค	สถานการณ์ปริมาณน้ำในอ่าง				ปริมาณน้ำเปลี่ยนแปลง (ล้าน ม.)	สถานะ
	ลดลง (แห่ง)	คงที่ (แห่ง)	เพิ่มขึ้น (แห่ง)	รวม (แห่ง)		
ภาคเหนือ	6	1	-	7	-123.00	ปริมาณน้ำในอ่างเก็บน้ำลดลง
ภาคตะวันออกเฉียงเหนือ	11	1	-	12	-108.00	ปริมาณน้ำในอ่างเก็บน้ำลดลง
ภาคกลาง	2	1	-	3	-46.00	ปริมาณน้ำในอ่างเก็บน้ำลดลง
ภาคตะวันตก	2	-	-	2	-154.00	ปริมาณน้ำในอ่างเก็บน้ำลดลง
ภาคตะวันออก	9	-	1	10	-38.89	ปริมาณน้ำในอ่างเก็บน้ำลดลง
ภาคใต้	4	-	-	4	-75.00	ปริมาณน้ำในอ่างเก็บน้ำลดลง
รวมทั้งประเทศ	34	3	1	38	-544.89	ปริมาณน้ำในอ่างเก็บน้ำลดลง



สรุปสถานการณ์ปริมาณน้ำในอ่างฯ

คงที่	3	อ่าง
ลดลง	34	อ่าง
เพิ่มขึ้น	1	อ่าง

ภาค	อ่างเก็บน้ำ ชื่ออื่น	ความจุที่ (ล้าน ม.)	ปริมาณน้ำที่ใช้งานได้ (ล้าน ม.)	ใช้การได้จริง (ล้าน ม.)	ปริมาณน้ำรวม วันที่ 22 กุมภาพันธ์ 2563		ปัจจุบัน วันที่ 22 กุมภาพันธ์ 2564				สปีดก่อน วันที่ 16 กุมภาพันธ์ 2564				ปริมาณน้ำ + เพิ่มขึ้น (ล้าน ม.)	สถานการณ์ในอ่าง	
					%	%	ปริมาณน้ำรวม		ปริมาณน้ำใช้การได้จริง		ปริมาณน้ำรวม		ปริมาณน้ำใช้การได้จริง				
							ปริมาณน้ำ (ล้าน ม.)	%	ปริมาณน้ำ (ล้าน ม.)	%	ปริมาณน้ำ (ล้าน ม.)	%	ปริมาณน้ำ (ล้าน ม.)	%			
ภาคเหนือ (7)																	
1	ภูมิพล (2)	ดาบ	13,462	3,800	9,662	5,128	38%	5,050	38%	1,250	13%	5,105	38%	1,305	14%	-55.00	ลดลง
2	สิริกิติ์ (2)	อุดรดิตถ์	9,510	2,850	6,660	4,357	46%	4,616	49%	1,766	27%	4,688	49%	1,838	26%	-72.00	ลดลง
3	แม่เจด	เชียงใหม่	265	12	253	119	45%	126	48%	114	45%	129	49%	117	46%	-3.00	ลดลง
4	แมกวง	เชียงใหม่	263	14	249	70	27%	79	30%	65	26%	84	32%	70	28%	-5.00	ลดลง
5	กัวลม	ลำปาง	106	3	103	55	52%	61	58%	58	56%	64	60%	61	59%	-3.00	ลดลง
6	กัวคองหมา	ลำปาง	170	6	164	85	50%	68	40%	62	38%	68	40%	62	38%	-	คงที่
7	ควนน้อย	พิษณุโลก	939	43	896	371	40%	352	37%	309	34%	361	38%	318	35%	-9.00	ลดลง
	แม่เม็ก		110	16	94	31	28%	40	36%	24	26%	41	37%	25	27%	-1.00	ลดลง
รวมภาคเหนือ 34.85%																	
ภาคตะวันออกเฉียงเหนือ (12)																	
8	ห้วยหลวง	อุดรธานี	136	7	129	47	35%	47	35%	40	31%	48	35%	41	32%	-1.00	ลดลง
9	น้ำจุ่น	สกลนคร	520	45	475	232	45%	204	39%	159	33%	209	40%	164	35%	-5.00	ลดลง
10	น้ำพอง (2)	สกลนคร	165	8	157	80	48%	83	50%	75	48%	84	51%	76	48%	-1.00	ลดลง
11	จุฬารัตน (2)	ชัยภูมิ	164	37	127	41	25%	105	64%	68	54%	111	68%	74	58%	-6.00	ลดลง
12	อุบลรัตน์ (2)	ขอนแก่น	2,431	581	1,850	426	18%	1,239	51%	658	36%	1,272	52%	691	37%	-33.00	ลดลง
13	ลำปาว	กาฬสินธุ์	1,980	100	1,880	1,072	54%	733	37%	633	34%	764	39%	664	35%	-31.00	ลดลง
14	ลำตะคอง	นครราชสีมา	314	22	292	127	40%	302	96%	280	96%	307	98%	285	98%	-5.00	ลดลง
15	ลำพระเพลิง	นครราชสีมา	155	1	154	16	10%	131	85%	130	84%	134	86%	133	86%	-3.00	ลดลง
16	มูลสมบูรณ์	นครราชสีมา	141	7	134	39	28%	127	90%	120	90%	130	92%	123	92%	-3.00	ลดลง
17	ลำแจะ	นครราชสีมา	275	7	268	67	24%	209	76%	202	75%	212	77%	205	76%	-3.00	ลดลง
18	ลำนางรอง	บุรีรัมย์	121	3	118	20	17%	91	75%	88	75%	91	75%	88	75%	-	คงที่
19	สิรินธร (2)	อุบลราชธานี	1,966	831	1,135	1,454	74%	1,452	74%	621	55%	1,469	75%	638	56%	-17.00	ลดลง
รวมภาคตะวันออกเฉียงเหนือ 11.80%																	
ภาคกลาง (3)																	
20	ป่าสักชลสิทธิ์	ลพบุรี	960	3	957	180	19%	418	44%	415	43%	451	47%	448	47%	-33.00	ลดลง
21	ห้วยเสลา	อุทัยธานี	160	17	143	35	22%	57	36%	40	28%	57	36%	40	28%	-	คงที่
22	กระเสียว	สุพรรณบุรี	299	99	200	58	19%	179	60%	80	40%	191	64%	92	46%	-12.00	ลดลง
รวมภาคกลาง 1.92%																	
ภาคตะวันตก (2)																	
23	ศรีนครินทร์ (2)	กาญจนบุรี	17,745	10,265	7,480	14,214	80%	12,583	71%	2,318	31%	12,677	71%	2,412	32%	-94.00	ลดลง
24	วชิราลงกรณ (2)	กาญจนบุรี	8,860	3,012	5,848	6,084	69%	4,226	48%	1,214	21%	4,286	48%	1,274	22%	-60.00	ลดลง
รวมภาคตะวันตก 37.51%																	
ภาคตะวันออก (6+4)																	
25	ขุนด่าน	นครนายก	224	5.00	219	94	42%	104	46%	99	45%	111	50%	106	48%	-7.00	ลดลง
26	คลองสีปด	ฉะเชิงเทรา	420	30.00	390	70	17%	89	21%	59	15%	101	24%	71	18%	-12.00	ลดลง
27	บางพระ (3)	ชลบุรี	117	12.00	105	37	32%	62	53%	50	48%	63	54%	51	49%	-1.00	ลดลง
28	หนองปลาไหล (3)	ระยอง	164	13.75	150	31	19%	130	79%	116	78%	132	81%	118	79%	-2.00	ลดลง
29	ประแสร์ (3)	ระยอง	295	20.00	275	86	29%	204	69%	184	67%	208	71%	188	68%	-4.00	ลดลง
30	มาบประชัน (3)	ระยอง	17	0.72	16	3	16%	6	33%	5	30%	5	33%	4.75	30%	0.04	เพิ่มขึ้น
31	หนองค้อ (3)	ระยอง	21	1.00	20	5	22%	13	63%	12	61%	14	65%	12.91	63%	-0.41	ลดลง
32	ดอกกราย (3)	ระยอง	79	3.00	76	25	32%	58	73%	55	72%	60	75%	56.63	74%	-1.95	ลดลง
33	คลองใหญ่ (3)	ระยอง	45	3.00	42	7	15%	17	37%	14	33%	19	43%	16.47	39%	-2.57	ลดลง
34	นคมสินทรจินดา	ปราจีนบุรี	295	19.00	276	468	159%	161	55%	142	51%	169	57%	150.00	54%	-8.00	ลดลง
รวมภาคตะวันออก 2.37%																	
ภาคใต้ (4)																	
35	แก่งกระจาน	เพชรบุรี	710	65	645	367	52%	436	61%	371	58%	450	63%	385	60%	-14.00	ลดลง
36	ปราจีนบุรี	ประจวบคีรีขันธ์	391	18	373	218	56%	313	80%	295	79%	318	81%	300	80%	-5.00	ลดลง
37	รัชชประภา (2)	สุราษฎร์ธานี	5,639	1,352	4,287	3,466	61%	3,630	64%	2,278	53%	3,658	65%	2,306	54%	-28.00	ลดลง
38	บางยาง (2)	ยะลา	1,454	276	1,178	1,054	72%	1,233	85%	957	81%	1,261	87%	985	84%	-28.00	ลดลง
รวมภาคใต้ 11.55%																	
รวมทั้งประเทศ 100%(38) 71,090 23,607 47,482 40,339 57% 39,035 55% 15,426 32% 30,132 42% 15,971 34% -544.89 ลดลง																	

ที่มาข้อมูล : ตารางสรุปสภาพน้ำในอ่างเก็บน้ำขนาดใหญ่ทั่วประเทศ และตารางสรุปสภาพน้ำในอ่างเก็บน้ำภาคตะวันออก กรมชลประทาน

หมายเหตุ :

- อ่างเก็บน้ำขนาดใหญ่ หมายถึง อ่างเก็บน้ำที่มีความจุตั้งแต่ 100 ล้าน ลบ.ม. ขึ้นไป
- เป็นอ่างเก็บน้ำอยู่ในความรับผิดชอบของการไฟฟ้าฝ่ายผลิตแห่งประเทศไทย (10) นอกนั้นอยู่ในความรับผิดชอบของกรมชลประทาน (28)
- เป็นอ่างเก็บน้ำขนาดกลางที่มีความสำคัญต่อการอุตสาหกรรมและการประมง ของลุ่มน้ำชายฝั่งทะเลตะวันออก
- ที่มา : กรมชลประทาน และการไฟฟ้าฝ่ายผลิตแห่งประเทศไทย
- จังหวัดที่มีอ่างเก็บน้ำขนาดใหญ่มีจำนวน 26 จังหวัด ไม่มี 50 จังหวัด

รศ. นายสัตยา วัฒนศิริกุล



ศูนย์เขล



ศูนย์ป้องกันกฤตุนิ กำรพหุภษกรนำ

ลำดับของเขื่อนตามความจุ

- ศรีนครินทร์
- ภูมิพล
- สิริกิติ์
- วชิราลงกรณ
- รัชชประภา
- อุบลรัตน์
- สิรินธร
- บางยาง
- ลำปาว
- ป่าสัก

ลำดับของเขื่อนตามปริมาณน้ำใช้การได้

- ภูมิพล
- ศรีนครินทร์
- สิริกิติ์
- วชิราลงกรณ
- รัชชประภา
- ลำปาว
- อุบลรัตน์
- บางยาง
- สิรินธร
- ป่าสัก