



# นัยสำคัญ: 3 กันยายน 2560

## สรุปสถานการณ์น้ำ

วันที่ 3 กันยายน 2560



- น้ำเสีย (-)
- น้ำเค็มรุก
- ขาดขาดแคลนน้ำ (-)
- น้ำระบายไม่ทัน(-)
- น้ำท่วม (17)
- น้ำหลาก (-)
- ดินสไลด์ (-)
- วิกฤตภัย (-)

ภาค	ค่าเฉลี่ย	%	ค่าเฉลี่ย	ค่าเฉลี่ย
เหนือ	8,307	45	เพิ่มขึ้น	3,712
กลาง	4,893	70	เพิ่มขึ้น	3,133
ตะวันออก	513	39	ลดลง	177
ตะวันตก	6,738	51	เพิ่มขึ้น	3,606
ใต้	792	55	เพิ่มขึ้น	393
ไทย	4,063	63	ลดลง	693
ไม่รวม	25,105	53	เพิ่มขึ้น	11,712

**ปริมาณฝนสะสมตั้งแต่ต้นปีถึงปัจจุบันรวม 1328.2 มม.**  
 มากกว่าค่าปกติ 362.2 มม. 37%  
**อ่างเก็บน้ำขนาดใหญ่ มากกว่า ปีที่แล้ว 17%**  
 มีปริมาณน้ำกักเก็บ 48,632 ล้าน ลบ.ม. (69%)  
**อ่างเก็บน้ำขนาดกลาง มากกว่า ปีที่แล้ว 28%**  
 มีปริมาณน้ำกักเก็บรวม 3,429 ล้าน ลบ.ม. (77%)

81% ขึ้นไป	เกณฑ์น้ำดีมาก	6 แห่ง
51 - 80%	เกณฑ์น้ำดี	22 แห่ง
31 - 50%	เกณฑ์น้ำพอใช้	5 แห่ง
≤ 30%	เกณฑ์น้ำน้อย	1 แห่ง

1. ปริมาณฝนสะสมตั้งแต่ต้นปี 2560 ถึงวันที่ 27 สิงหาคม 60 รวม 1328.2 มม. มากกว่าค่าเฉลี่ย 362.2 มม. (37%)
2. อ่างเก็บน้ำขนาดใหญ่ มีปริมาณน้ำเก็บกักรวม 48,632 ล้าน ลบ.ม. (69%) มากกว่าปีที่แล้ว 17% (11,846 ล้าน ลบ.ม.)
3. อ่างเก็บน้ำขนาดกลาง มีปริมาณน้ำเก็บกักรวม 3,429 ล้าน ลบ.ม. (77%) มากกว่าปีที่แล้ว 28% (1,243 ล้าน ลบ.ม.)
4. พื้นที่ที่ต้องให้ความสนใจเรื่องน้ำ
  - 4.1 พื้นที่น้ำท่วม 17 จังหวัด สุโขทัย พิษณุโลก พิจิตร นครสวรรค์ อ่างทอง ออยุธยา ชัยภูมิ บึงกาฬ นครพนม สกลนคร ขอนแก่น กาฬสินธุ์ มหาสารคาม ร้อยเอ็ด นครราชสีมา ยโสธร อุบลราชธานี
    - 4.1.2 พื้นที่ระบายไม่ทัน - จังหวัด
    - 4.2 พื้นที่น้ำหลาก - จังหวัด
      - 4.2.1 ขาดแคลนน้ำอุปโภค-บริโภค - จังหวัด
      - 4.2.2 ขาดแคลนน้ำเกษตร - จังหวัด
    - 4.3 น้ำเค็มรุก - จังหวัด
    - 4.4 คุณภาพน้ำ
      - 4.4.1 น้ำเสียเนื่องจากสิ่งปฏิกูล - จังหวัด
      - 4.4.2 น้ำเสียเนื่องจากน้ำท่วมขัง - จังหวัด

# 3 กันยายน 2560

สถานการณ์การเก็บกักน้ำในเขื่อนขนาดใหญ่ มีปริมาณน้ำสูงกว่าเกณฑ์กักเก็บน้ำสูงสุด 9 เขื่อน

1.เขื่อนกัวคองหมา	ลำปาง	81%
2.เขื่อนแควน้อย	พิษณุโลก	81%
3.เขื่อนน้ำอูน	สกลนคร	114%
4.เขื่อนน้ำพุง	สกลนคร	102%
5.เขื่อนจุฬาภรณ์	ชัยภูมิ	67%
6.เขื่อนอุบลรัตน์	ขอนแก่น	74%
7.เขื่อนสิรินธร	อุบลราชธานี	73%
8.ป่าสักชลสิทธิ์	ลพบุรี	36%
9.บางพระ	ชลบุรี	87%

มีปริมาณน้ำต่ำกว่าเกณฑ์กักเก็บน้ำต่ำสุด 1 เขื่อน

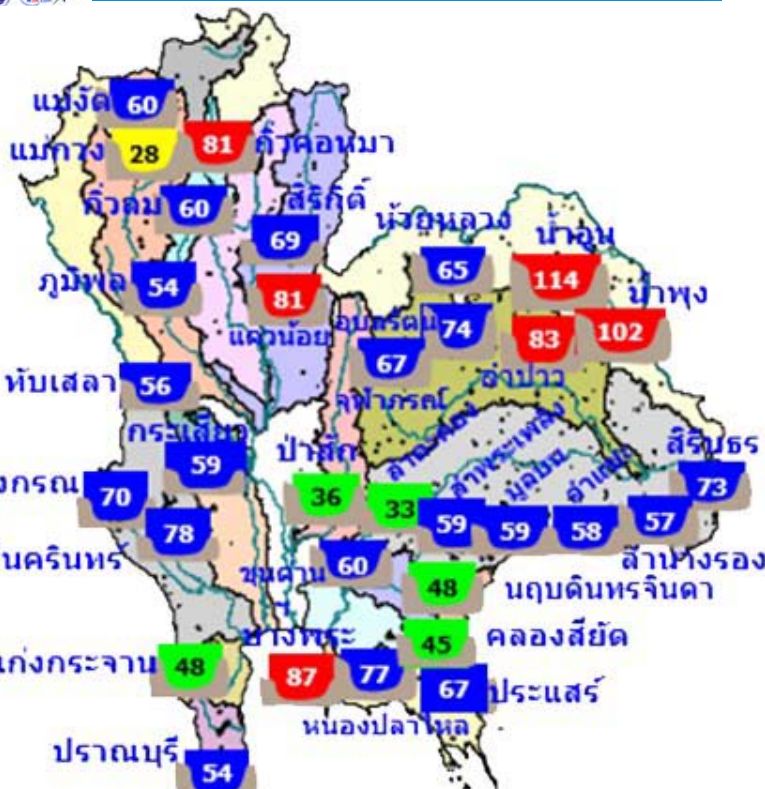
แม่กวางอุดมธารา	เชียงใหม่	28%
-----------------	-----------	-----

## สภาพน้ำและการระบายน้ำ กฟผ

รายงาน ณ วันที่ 3 กันยายน 2560

เขื่อน	A		B		C		D		E		F		G	
	ปริมาณน้ำไหลเข้าอ่าง (ล้าน ลบ.ม.)	แผนระบายน้ำ (ล้าน ลบ.ม.)	ระบายน้ำผ่านเครื่องรวมอัตราการใช้สูญเสีย (ล้าน ลบ.ม.)	ปริมาณน้ำที่สามารถใช้งานได้ (ล้าน ลบ.ม.)	ปริมาณน้ำที่สามารถใช้งานได้เป็น %	ยังทนได้ (วิน)	D/C	ใช้ได้จนถึงวันที่						
1 เขื่อนภูมิพล	38.46	1.50	2.80	3432.10	35.52	1,226	10 มค. 2564							
2 เขื่อนสิริกิติ์	56.98	2.00	2.87	3754.22	56.37	1,308	2 เมษ. 2564							
3 เขื่อนศรีนครินทร์	31.04	5.00	10.08	3508.46	46.90	348	16 สค. 2561							
4 เขื่อนวชิราลงกรณ	35.09	9.00	9.98	3229.39	55.22	324	23 ตค. 2561							
5 เขื่อนรัชชประภา	5.73	5.00	5.95	2980.11	69.51	501	16 มค. 2562							
6 เขื่อนบางลาง	4.91	6.00	6.18	614.11	52.13	99	10 สค. 2560							
7 เขื่อนอุบลรัตน์	41.66	20.00	11.29	1212.50	65.55	107	18 ธค. 2560							
8 เขื่อนน้ำพุง	1.54	0.30	0.39	160.05	102.07	410	17 ตค. 2561							
9 เขื่อนสิรินธร	19.95	8.00	8.25	601.39	52.98	73	14 พย. 2560							
10 เขื่อนจุฬาภรณ์	1.79	1.00	1.07	72.05	56.94	67	8 พย. 2560							
11 เขื่อนป่าสักชลสิทธิ์	24.81	23.39	23.39	339.50	35.48	15	17 พย. 2560							
12 เขื่อนแควน้อยบางลาง	18.17	17.28	4.98	721.60	80.54	145	25 มค. 2561							
รวม	78.37	92.82	105.99	12,496										

แหล่งข้อมูล : การไฟฟ้าฝ่ายผลิตแห่งประเทศไทย



พ.ศ.	ปริมาณน้ำ (ล้าน ลบ.ม.)	%	น้ำใช้การ (ล้าน ลบ.ม.)	%
2560	48,632	69	25,105	53
2559	36,786	52	13,260	28
ผลต่าง	11,846	17	11,845	25

81% ขึ้นไป ตีมาก 6 แห่ง

51 - 80% น้ำดี 22 แห่ง

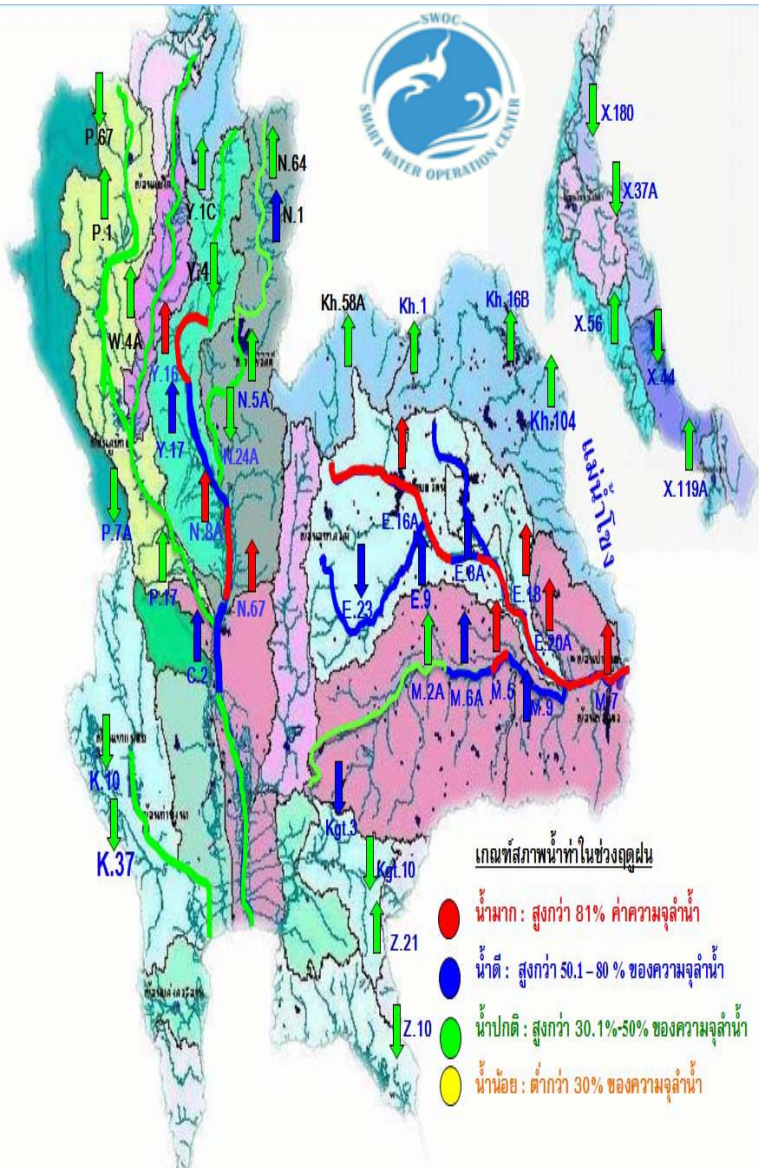
31 - 50% น้ำพอใช้ 5 แห่ง

≤ 30% น้ำน้อย 1 แห่ง

รัชชประภา

บางลาง

## น้ำในลำน้ำ



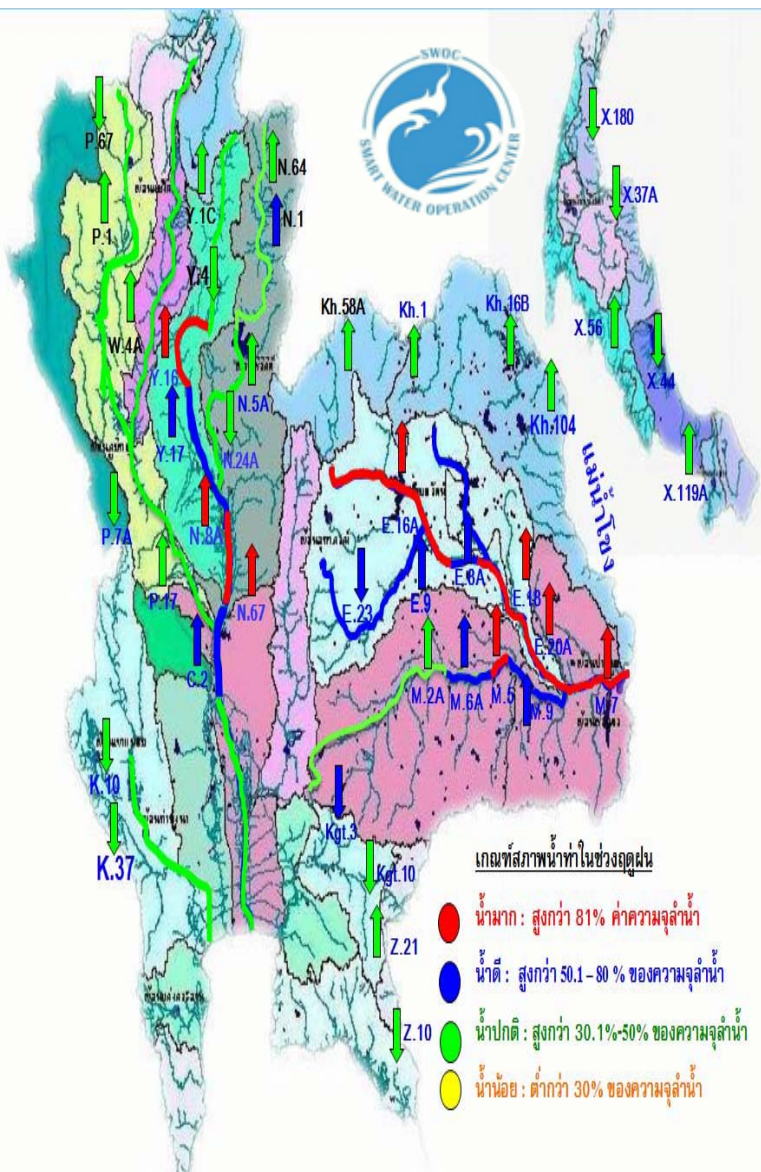
## สภาพน้ำในลุ่มน้ำน่าน

ปริมาณน้ำในแม่น้ำน่าน ที่สถานีวัดน้ำ N.64 บ้านผาขวาง อ.เมือง จ.น่าน ที่สถานีวัดน้ำ N.1 หน้าสำนักงานป่าไม้ อ.เมือง จ.น่านมีแนวโน้มลดลงในขณะเดียวกันน้ำจาก 2 สถานีได้ไหลต่อเนื่องไปยังสถานีวัดน้ำ N.13A บ้านบางบุญนา อ.เวียงสา จ.น่าน แนวโน้มเพิ่มขึ้นต่ำกว่าตลิ่ง 1.15 ม.

## สภาพน้ำในลุ่มน้ำเจ้าพระยาตอนล่าง

เมื่อเวลา 06.00 น. มีปริมาณน้ำไหลผ่านสถานีวัดน้ำ อ.เมือง จ.นครสวรรค์ (C.2) อัตรา 1,876 ลบ.ม./วินาที ต่ำกว่าตลิ่ง 3.23 เมตร มีแนวโน้มเพิ่มขึ้นและไหลผ่านเขื่อนเจ้าพระยา ในอัตรา 1,498 ลบ.ม./วินาที ระดับน้ำหน้าเขื่อนเจ้าพระยา +16.35 ม.รทก.รับน้ำเข้าฝั่งตะวันตกและฝั่งตะวันออกในปริมาณ 394 ลบ.ม./วินาที จะบริหารน้ำเหนือเขื่อนเจ้าพระยาเข้าคลองชลประทานให้มากที่สุดตามศักยภาพของพื้นที่ และระบายน้ำท้ายเขื่อนป่าสักชลสิทธิ์ 271 ลบ.ม./วินาที เพื่อควบคุมปริมาณน้ำให้อยู่ในเกณฑ์ควบคุม (Rule Curve) ระบายผ่านเขื่อนพระรามหก 477 ลบ.ม./วินาที ไหลลงแม่น้ำเจ้าพระยา และใช้ ปตร.คลองลัดโพธิ์ จ.สมุทรปราการ ช่วยระบายน้ำออกสู่ทะเลให้เร็ว

## น้ำในลำน้ำ



## สภาพน้ำในกลุ่มน้ำชี

ปริมาณน้ำจากแม่น้ำชีตอนบนและลำน้ำพองที่ไหลมาบรรจบกับปริมาณน้ำที่ไหลมาจากลำปาวมีแนวโน้มเพิ่มขึ้นแต่ที่สถานีวัดน้ำ E.18 อ.ทุ่งเขาหลวง จ.ร้อยเอ็ด วัดได้ 1,118 ลบ.ม./วินาที ล้นตลิ่ง 0.20 ม. **แนวโน้มทรงตัว** และ ที่สถานีวัดน้ำ E.20A อ.มหาชนะชัย จ.ยโสธร 1,657 ลบ.ม./วินาที มีระดับน้ำสูงกว่าตลิ่ง 0.69 ม.

## แนวโน้มทรงตัว

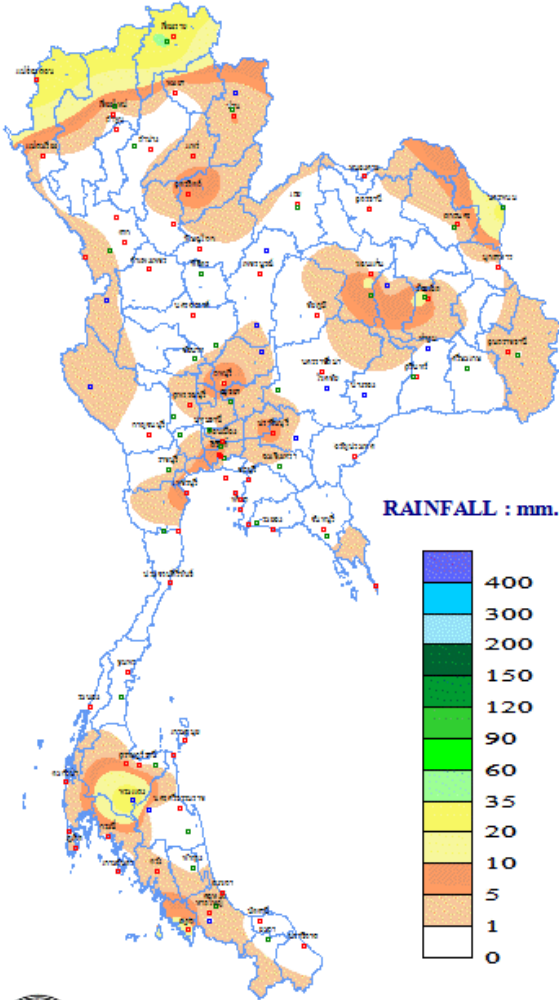
## สภาพน้ำในกลุ่มน้ำมูล

ปริมาณน้ำที่สถานีวัดน้ำ M.182 อ.กันทรารมย์ จ.ศรีสะเกษ วัดได้ 884 ลบ.ม./วินาที ต่ำกว่าตลิ่ง 1.77 ม. **มีแนวโน้มเพิ่มขึ้น** และที่สถานีวัดน้ำ M.7 มีปริมาณน้ำไหลผ่าน 2,858 ลบ.ม./วินาที (ความจุลำน้ำ 2,300 ลบ.ม./วินาที) ระดับสูงกว่าตลิ่ง 0.93 เมตร **มีแนวโน้มเพิ่มขึ้น**



## ปริมาณฝน 24 ชั่วโมง ที่ผ่านมา

DAILY RAINFALL  
2 SEPTEMBER 2017



THAI METEOROLOGICAL DEPARTMENT

สรุปปริมาณฝนในรอบ 24 ชั่วโมง  
เวลา 07.00 น. วันที่ 2 กันยายน 2560 ถึงเวลา 07.00 น. วันที่ 3 กันยายน 2560  
ข้อมูลจาก : <https://www.tmd.go.th/climate/climate.php?FileID=1> เวลา 08.30 น.

ภาค	ปริมาณมากที่สุด (มม.)	
ภาคเหนือ	39.40	ที่ อ.เมือง จ.เชียงราย
ภาคตะวันออกเฉียงเหนือ	27.90	ที่ อ.เมือง จ.นครพนม
ภาคกลาง	11.00	ที่ อ.เมือง จ.ลพบุรี
ภาคตะวันออก	21.20	ที่ อ.เมือง จ.นครนายก
ภาคใต้ฝั่งตะวันออก	35.80	ที่ อ.พระแสง จ.สุราษฎร์ธานี
ภาคใต้ฝั่งตะวันตก	13.80	อ.เมือง จ.สตูล
กรุงเทพฯ และปริมณฑล	11.60	เขตคลองเตย กรุงเทพมหานคร

ปริมาณฝน 07.00 น. วันที่ 2 ก.ย. 60 - 07.00 วันที่ 3 ก.ย. 60

ภาค	ปริมาณมากที่สุด (มม.)
จ.เชียงราย	39.40
จ.นครพนม	27.90
ภาคกลาง	11.00
ภาคตะวันออก	21.20
จ.สุราษฎร์ธานี	35.80
ภาคใต้ฝั่งตะวันออก	13.80
ภาคใต้ฝั่งตะวันตก	11.60
กรุงเทพฯ และปริมณฑล	11.60



พื้นที่ประสบอุทกภัย น้ำป่าไหลหลาก ดินโคลนถล่ม น้ำท่วมขังรอการระบาย ปี 2557 – 2560 ข้อมูลวันที่ 1 กันยายน 2557-2560

ปี 2557



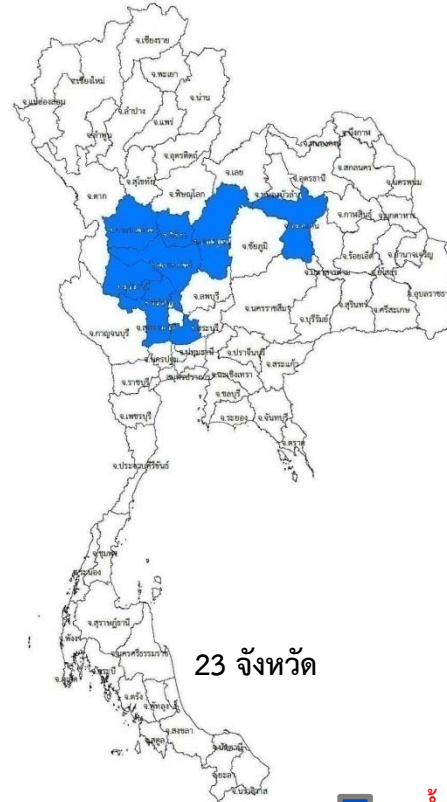
4 จังหวัด

ปี 2558



0 จังหวัด

ปี 2559



23 จังหวัด

1-2 กันยายน ปี 2560



22 จังหวัด

น้ำท่วม 3 จังหวัด

เชียงราย เชียงใหม่ พิจิตร

น้ำท่วม - จังหวัด

น้ำท่วม 10 จังหวัด

ขอนแก่น กำแพงเพชร พิจิตร เพชรบูรณ์ นครสวรรค์ อุทัยธานี ชัยนาท สิงห์บุรี สุพรรณบุรี ออยุธยา

น้ำท่วม 17 จังหวัด

สุโขทัย พิษณุโลก พิจิตร นครสวรรค์ อ่างทอง ออยุธยา ชัยภูมิ บึงกาฬ นครพนม สกลนคร ขอนแก่น กาฬสินธุ์ มหาสารคาม ร้อยเอ็ด นครราชสีมา ยโสธร อุบลราชธานี

น้ำป่าไหลหลาก 3 จังหวัด

พัทลุง