



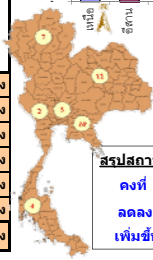
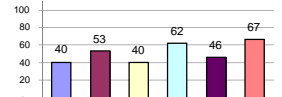
รายงานสรุปสภาพน้ำในอ่างเก็บน้ำขนาดใหญ่และขนาดกลาง

รายงานสถานการณ์ ณ วันที่ 8 มีนาคม 2564

ปริมาณน้ำในอ่างที่ใช้การได้ในสัปดาห์นี้ + มากกว่า / - น้อยกว่า สัปดาห์ก่อน **503.15** ล้าน ลบ.ม.

สรุปสถานการณ์ปริมาณน้ำในอ่างเก็บน้ำที่ใช้ในทุกกิจกรรมทั่วประเทศ มากกว่าปริมาณน้ำที่ไหลเข้าอ่าง เมื่อเทียบกับสัปดาห์ที่ผ่านมา ควรใช้น้ำอย่างระมัดระวัง

% ปริมาณน้ำรวมแต่ละภาคปัจจุบัน



สรุปสถานการณ์ปริมาณน้ำในอ่าง

คงที่	5	อ่าง
ลดลง	34	อ่าง
เพิ่มขึ้น	-	อ่าง

เปรียบเทียบปริมาณน้ำรวม
ประเทศไทยปัจจุบัน
กับปี 64 และ 63

วันที่ 8 มีนาคม 2564 แห่งกัน
37,742 ล้าน ลบ.ม. หรือ เท่ากัน

53%

วันที่ 7 มีนาคม 2563 แห่งกัน

38,901 ล้าน ลบ.ม. หรือ เท่ากัน

55%

ภาค	สถานการณ์ปริมาณน้ำในอ่าง				ปริมาณน้ำเปลี่ยนแปลง (ล้าน ม.)	สถานะ
	ลดลง (แห่ง)	คงที่ (แห่ง)	เพิ่มขึ้น (แห่ง)	รวม (แห่ง)		
ภาคเหนือ	6	2	-	8	-128.00	ปริมาณน้ำในอ่างเก็บน้ำลดลง
ภาคตะวันออกเฉียงเหนือ	10	2	-	12	-112.00	ปริมาณน้ำในอ่างเก็บน้ำลดลง
ภาคกลาง	2	1	-	3	-28.00	ปริมาณน้ำในอ่างเก็บน้ำลดลง
ภาคตะวันตก	2	-	-	2	-143.00	ปริมาณน้ำในอ่างเก็บน้ำลดลง
ภาคตะวันออก	10	-	-	10	-23.15	ปริมาณน้ำในอ่างเก็บน้ำลดลง
ภาคใต้	4	-	-	4	-69.00	ปริมาณน้ำในอ่างเก็บน้ำลดลง
รวมทั้งประเทศ	34	5	-	39	-503.15	ปริมาณน้ำในอ่างเก็บน้ำลดลง

ภาค	อ่างเก็บน้ำ	ความจุที่ (ล้าน ม.)	ปริมาณน้ำที่ใช้งานได้ (ล้าน ม.)	ใช้การได้จริง (ล้าน ม.)	ปริมาณน้ำรวม วันที่ 7 มีนาคม 2563		ปัจจุบัน วันที่ 8 มีนาคม 2564				สัปดาห์ก่อน วันที่ 2 มีนาคม 2564				ปริมาณน้ำ + เพิ่มขึ้น (ล้าน ม.)	สถานการณ์ในอ่าง
					%	ปริมาณน้ำรวม (ล้าน ม.)	%	ปริมาณน้ำใช้การได้จริง (ล้าน ม.)	%	ปริมาณน้ำรวม (ล้าน ม.)	%	ปริมาณน้ำใช้การได้จริง (ล้าน ม.)	%			
														ปริมาณน้ำรวม (ล้าน ม.)		
ภาคเหนือ (7)																
1	ภูมิพล (2)	13,462	3,800	9,662	5,001	37%	4,937	37%	1,137	12%	4,990	37%	1,190	12%	-53.00	ลดลง
2	สิริกิติ์ (2)	9,510	2,850	6,660	4,233	45%	4,415	46%	1,565	23%	4,499	47%	1,649	25%	-84.00	ลดลง
3	แม่งัด	265	12	253	104	39%	118	45%	106	42%	122	46%	110	43%	-4.00	ลดลง
4	แมกวง	263	14	249	69	26%	71	27%	57	23%	75	29%	61	24%	-4.00	ลดลง
5	กัวลม	106	3	103	55	52%	61	58%	58	56%	61	58%	58	56%	-	คงที่
6	กัวคอง	170	6	164	74	44%	65	38%	59	36%	66	39%	60	37%	-1.00	ลดลง
7	แควน้อย	939	43	896	358	38%	339	36%	296	33%	343	37%	300	33%	-4.00	ลดลง
	แม่มอก	110	16	94	30	27%	40	36%	24	26%	40	36%	24	26%	-	คงที่
	รวมภาคเหนือ	34,85%	24,825	6,744	18,081	40%	10,044	40%	3,300	18%	10,195	41%	3,428	19%	-128.00	ลดลง
ภาคตะวันออกเฉียงเหนือ (12)																
8	ห้วยหลวง	136	7	129	43	32%	44	32%	37	29%	46	34%	39	30%	-2.00	ลดลง
9	น้ำจืด	520	45	475	223	43%	199	38%	154	32%	199	38%	154	32%	-	คงที่
10	น้ำพอง (2)	165	8	157	78	47%	81	49%	73	46%	81	49%	73	46%	-	คงที่
11	จุฬารัตน (2)	164	37	127	40	24%	86	52%	49	39%	94	57%	57	45%	-8.00	ลดลง
12	อุบลรัตน์ (2)	2,431	581	1,850	399	16%	1,156	48%	575	31%	1,188	49%	607	33%	-32.00	ลดลง
13	ลำปาว	1,980	100	1,880	966	49%	662	33%	562	30%	686	35%	586	31%	-24.00	ลดลง
14	ลำตะคอง	314	22	292	119	38%	289	92%	267	91%	294	94%	272	93%	-5.00	ลดลง
15	ลำพระเพลิง	155	1	154	16	10%	121	78%	120	78%	125	81%	124	81%	-4.00	ลดลง
16	มูลน	141	7	134	36	26%	122	87%	115	86%	124	88%	117	87%	-2.00	ลดลง
17	ลำแจะ	275	7	268	64	23%	193	70%	186	69%	201	73%	194	72%	-8.00	ลดลง
18	ลำน้ำจืด	121	3	118	20	17%	89	74%	86	73%	90	74%	87	74%	-1.00	ลดลง
19	สิรินธร (2)	1,966	831	1,135	1,365	69%	1,395	71%	564	50%	1,421	72%	590	52%	-26.00	ลดลง
	รวมภาคตะวันออกเฉียงเหนือ	11,80%	8,369	1,649	6,720	40%	4,438	53%	2,788	41%	4,548	54%	2,900	43%	-112.00	ลดลง
ภาคกลาง (3)																
20	ป่าสักชลสิทธิ์	960	3	957	168	18%	356	37%	353	37%	377	39%	374	39%	-21.00	ลดลง
21	ห้วยเสลา	160	17	143	34	21%	57	36%	40	28%	57	36%	40	28%	-	คงที่
22	กระเสียว	299	99	200	57	19%	157	53%	58	29%	164	55%	65	33%	-7.00	ลดลง
	รวมภาคกลาง	1.92%	1,419	119	1,300	18%	569	40%	451	32%	598	42%	479	37%	-28.00	ลดลง
ภาคตะวันตก (2)																
23	ศรีนครินทร์ (2)	17,745	10,265	7,480	13,957	79%	12,365	70%	2,100	28%	12,455	70%	2,190	29%	-90.00	ลดลง
24	วชิราลงกรณ (2)	8,860	3,012	5,848	5,720	65%	4,096	46%	1,084	19%	4,149	47%	1,137	19%	-53.00	ลดลง
	รวมภาคตะวันตก	37.51%	26,605	13,277	13,328	74%	16,460	62%	3,184	24%	16,604	62%	3,327	25%	-143.00	ลดลง
ภาคตะวันออก (6+4)																
25	ขุนด่าน	224	5.00	219	76	34%	90	40%	85	39%	95	42%	90	41%	-5.00	ลดลง
26	คลองสิปปัตน	420	30.00	390	66	16%	74	18%	44	11%	77	18%	47	12%	-3.00	ลดลง
27	บางพระ (3)	117	12.00	105	31	26%	59	50%	47	45%	60	51%	48	46%	-1.00	ลดลง
28	หนองปลาไหล (3)	164	13.75	150	29	18%	124	76%	110	74%	126	77%	112	75%	-2.00	ลดลง
29	ประแสร์ (3)	295	20.00	275	73	25%	195	66%	175	64%	198	67%	178	65%	-3.00	ลดลง
30	มาบประชัน (3)	17	0.72	16	2	12%	5	33%	5	30%	5	33%	4.72	30%	-0.03	ลดลง
31	หนองค้อ (3)	21	1.00	20	4	20%	13	60%	12	58%	13	61%	11.95	59%	-0.17	ลดลง
32	ดอกกราย (3)	79	3.00	76	20	25%	54	67%	51	66%	55	70%	52.40	69%	-1.85	ลดลง
33	คลองใหญ่ (3)	45	3.00	42	5	11%	12	26%	9	21%	14	31%	11.07	26%	-2.10	ลดลง
34	นวมินทร์จินดา	295	19.00	276	409	139%	147	50%	128	46%	152	52%	133.00	48%	-5.00	ลดลง
	รวมภาคตะวันออก	2.37%	1,678	1,07	1,570	43%	773	46%	665	42%	796	47%	688	44%	-23.15	ลดลง
ภาคใต้ (4)																
35	แก่งกระจาน	710	65	645	345	49%	401	56%	336	52%	416	59%	351	54%	-15.00	ลดลง
36	ปราณบุรี	391	18	373	198	51%	297	76%	279	75%	304	78%	286	77%	-7.00	ลดลง
37	รัชชประภา (2)	5,639	1,352	4,287	3,361	60%	3,556	63%	2,204	51%	3,589	64%	2,237	52%	-33.00	ลดลง
38	บางยาง (2)	1,454	276	1,178	1,052	72%	1,204	83%	928	79%	1,218	84%	942	80%	-14.00	ลดลง
	รวมภาคใต้	11.55%	8,194	1,711	6,483	60%	5,457	67%	3,747	58%	5,526	67%	3,816	59%	-69.00	ลดลง
	รวมทั้งประเทศ	100%(38)	71,090	23,607	47,482	55%	37,742	53%	14,135	30%	30,132	42%	14,638	31%	-503.15	ลดลง

ที่มาข้อมูล : ตารางสรุปสภาพน้ำในอ่างเก็บน้ำขนาดใหญ่ทั่วประเทศ และตารางสรุปสภาพน้ำในอ่างเก็บน้ำภาคตะวันออกเฉียงเหนือ กรมชลประทาน

หมายเหตุ :

- อ่างเก็บน้ำขนาดใหญ่ หมายถึง อ่างเก็บน้ำที่มีความจุตั้งแต่ 100 ล้าน ลบ.ม. ขึ้นไป
- เป็นอ่างเก็บน้ำที่อยู่ในความรับผิดชอบของการไฟฟ้าฝ่ายผลิตแห่งประเทศไทย(10) นอกนั้นอยู่ในความรับผิดชอบของกรมชลประทาน (28)
- เป็นอ่างเก็บน้ำขนาดกลางที่มีความสำคัญต่อการอุตสาหกรรมและการประปา ของลุ่มน้ำชายฝั่งทะเลตะวันออก
- ที่มา : กรมชลประทาน และการไฟฟ้าฝ่ายผลิตแห่งประเทศไทย
- จังหวัดที่มีอ่างเก็บน้ำขนาดใหญ่มีจำนวน 26 จังหวัด ไม่มี 50 จังหวัด

รศ. หมายถึง ระดับเก็บกักของอ่าง



ศูนย์เขล



ศูนย์ป้องกันกักตุนน้ำ กรมทรัพยากรน้ำ

ลำดับของเขื่อนตามความจุ

- ศรีนครินทร์ 2.ภูมิพล 3.สิริกิติ์ 4.วชิราลงกรณ 5.รัชชประภา
- อุบลรัตน์ 7.สิรินธร 8.บางยาง 9.ลำปาว 10.ป่าสัก

ลำดับของเขื่อนตามปริมาณน้ำใช้การได้

- ภูมิพล 2.ศรีนครินทร์ 3.สิริกิติ์ 4.วชิราลงกรณ 5.รัชชประภา
- ลำปาว 7.อุบลรัตน์ 8.บางยาง 9.สิรินธร 10.ป่าสัก