



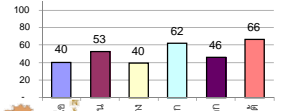
รายงานสรุปสภาพน้ำในอ่างเก็บน้ำขนาดใหญ่และขนาดกลาง

รายงานสถานการณ์ ณ วันที่ 9 มีนาคม 2564

ปริมาณน้ำในอ่างที่ใช้การได้ในสัปดาห์นี้ + มากกว่า / - น้อยกว่า สัปดาห์ก่อน **492.03** ล้าน ลบ.ม.

สรุปสถานการณ์ปริมาณน้ำในอ่างเก็บน้ำที่ใช้ในกิจกรรมทั่วประเทศ มากกว่าปริมาณน้ำที่ไหลเข้าอ่าง เมื่อเทียบกับสัปดาห์ที่ผ่านมา ควรใช้น้ำอย่างระมัดระวัง

% ปริมาณน้ำรวมแต่ละภาคปัจจุบัน

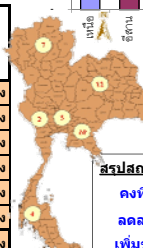


เปรียบเทียบปริมาณน้ำรวมประเทศไทยปัจจุบันกับปี 64 และ 63

วันที่ 9 มีนาคม 2564 เท่ากับ 37,658 ล้าน ลบ.ม. หรือ เท่ากับ 53%

วันที่ 8 มีนาคม 2563 เท่ากับ 38,810 ล้าน ลบ.ม. หรือ เท่ากับ 55%

ภาค	สถานการณ์ปริมาณน้ำในอ่าง				ปริมาณน้ำเปลี่ยนแปลง (ล้าน ม.³)	สถานะ
	ล้น (แห่ง)	คงที่ (แห่ง)	เพิ่มขึ้น (แห่ง)	รวม (แห่ง)		
ภาคเหนือ	5	3	-	8	-128.00	ปริมาณน้ำในอ่างเก็บน้ำลดลง
ภาคตะวันออกเฉียงเหนือ	10	2	-	12	-102.00	ปริมาณน้ำในอ่างเก็บน้ำลดลง
ภาคกลาง	3	-	-	3	-31.00	ปริมาณน้ำในอ่างเก็บน้ำลดลง
ภาคตะวันตก	2	-	-	2	-140.00	ปริมาณน้ำในอ่างเก็บน้ำลดลง
ภาคตะวันออก	9	1	-	10	-25.03	ปริมาณน้ำในอ่างเก็บน้ำลดลง
ภาคใต้	4	-	-	4	-66.00	ปริมาณน้ำในอ่างเก็บน้ำลดลง
รวมทั้งประเทศ	33	6	-	39	-492.03	ปริมาณน้ำในอ่างเก็บน้ำลดลง



สรุปสถานการณ์ปริมาณน้ำในอ่างน้ำ

คงที่	6	อ่าง
ลดลง	33	อ่าง
เพิ่มขึ้น	-	อ่าง

ภาค	อ่างเก็บน้ำ	ความจุที่ (ล้าน ม.³)	ปริมาณน้ำที่ใช้งานได้ (ล้าน ม.³)	ใช้การได้จริง (ล้าน ม.³)	ปริมาณน้ำรวม วันที่ 8 มีนาคม 2563		ปัจจุบัน วันที่ 9 มีนาคม 2564				สัปดาห์ก่อน วันที่ 3 มีนาคม 2564				ปริมาณน้ำ + เพิ่มขึ้น (ล้าน ม.³)	สถานการณ์ในอ่าง	
					%	%	ปริมาณน้ำรวม		ปริมาณน้ำใช้การได้จริง		ปริมาณน้ำรวม		ปริมาณน้ำใช้การได้จริง				
							ปริมาณน้ำ (ล้าน ม.³)	%	ปริมาณน้ำ (ล้าน ม.³)	%	ปริมาณน้ำ (ล้าน ม.³)	%	ปริมาณน้ำ (ล้าน ม.³)	%			
ภาคเหนือ (7)																	
1	ภูมิพล (2)	13,462	3,800	9,662	4,991	37%	4,927	37%	1,127	12%	4,981	37%	1,181	12%	-54.00	ลดลง	
2	สิริกิติ์ (2)	9,510	2,850	6,660	4,224	44%	4,401	46%	1,551	23%	4,485	47%	1,635	25%	-84.00	ลดลง	
3	แม่งัด	265	12	253	103	39%	117	44%	105	42%	122	46%	110	43%	-5.00	ลดลง	
4	แมกวง	263	14	249	69	26%	71	27%	57	23%	75	29%	61	24%	-4.00	ลดลง	
5	กัวลม	106	3	103	55	52%	61	58%	58	56%	61	58%	58	56%	-	คงที่	
6	กัวคอง	170	6	164	73	43%	65	38%	59	36%	65	38%	59	36%	-	คงที่	
7	แควน้อย	939	43	896	357	38%	338	36%	295	33%	342	36%	299	33%	-4.00	ลดลง	
	แม่เม็ก	110	16	94	30	27%	40	36%	24	26%	40	36%	24	26%	-	คงที่	
	รวมภาคเหนือ	34,85%	24,825	6,744	18,081	40%	10,019	40%	3,275	18%	10,171	41%	3,403	19%	-128.00	ลดลง	
ภาคตะวันออกเฉียงเหนือ (12)																	
8	ห้วยหลวง	136	7	129	43	32%	44	32%	37	29%	45	33%	38	29%	-1.00	ลดลง	
9	น้ำจืด	520	45	475	223	43%	199	38%	154	32%	199	38%	154	32%	-	คงที่	
10	น้ำพอง (2)	165	8	157	77	47%	81	49%	73	46%	81	49%	73	46%	-	คงที่	
11	จุฬารัตน์ (2)	164	37	127	40	24%	86	52%	49	39%	92	56%	55	43%	-6.00	ลดลง	
12	อุบลรัตน์ (2)	2,431	581	1,850	396	16%	1,154	47%	573	31%	1,183	49%	602	33%	-29.00	ลดลง	
13	ลำปาว	1,980	100	1,880	958	48%	657	33%	557	30%	681	34%	581	31%	-24.00	ลดลง	
14	ลำตะคอง	314	22	292	119	38%	288	92%	266	91%	293	93%	271	93%	-5.00	ลดลง	
15	ลำพระเพลิง	155	1	154	16	10%	121	78%	120	78%	124	80%	123	80%	-3.00	ลดลง	
16	มูลมน	141	7	134	36	26%	121	86%	114	85%	123	87%	116	87%	-2.00	ลดลง	
17	ลำแจะ	275	7	268	64	23%	192	70%	185	69%	200	73%	193	72%	-8.00	ลดลง	
18	ลำน้ำจืด	121	3	118	20	17%	89	74%	86	73%	90	74%	87	74%	-1.00	ลดลง	
19	สิรินธร (2)	1,966	831	1,135	1,358	69%	1,393	71%	562	50%	1,416	72%	585	52%	-23.00	ลดลง	
	รวมภาคตะวันออกเฉียงเหนือ	11,80%	8,369	1,649	6,720	40%	4,424	53%	2,776	41%	4,526	54%	2,878	43%	-102.00	ลดลง	
ภาคกลาง (3)																	
20	ป่าสักชลสิทธิ์	960	3	957	168	18%	349	36%	346	36%	372	39%	369	39%	-23.00	ลดลง	
21	น้ำเสลา	160	17	143	34	21%	56	35%	39	27%	57	36%	40	28%	-1.00	ลดลง	
22	กระเสียว	299	99	200	57	19%	156	52%	57	29%	162	54%	63	32%	-6.00	ลดลง	
	รวมภาคกลาง	1.92%	1,419	119	1,300	18%	561	40%	442	31%	592	42%	473	36%	-31.00	ลดลง	
ภาคตะวันตก (2)																	
23	ศรีนครินทร์ (2)	17,745	10,265	7,480	13,942	79%	12,352	70%	2,087	28%	12,435	70%	2,170	29%	-83.00	ลดลง	
24	วชิราลงกรณ (2)	8,860	3,012	5,848	5,702	64%	4,083	46%	1,071	18%	4,140	47%	1,128	19%	-57.00	ลดลง	
	รวมภาคตะวันตก	37.51%	26,605	13,277	13,328	74%	16,435	62%	3,158	24%	16,575	62%	3,298	25%	-140.00	ลดลง	
ภาคตะวันออก (6+4)																	
25	ขุนด่าน	224	5.00	219	75	33%	88	39%	83	38%	95	42%	90	41%	-7.00	ลดลง	
26	คลองสิริกิติ์	420	30.00	390	65	15%	74	18%	44	11%	77	18%	47	12%	-3.00	ลดลง	
27	ชลบุรี	117	12.00	105	31	26%	58	50%	46	44%	60	51%	48	46%	-2.00	ลดลง	
28	หนองปลาไหล (3)	164	13.75	150	29	18%	126	77%	112	75%	126	77%	112	75%	-	คงที่	
29	ประแสร์ (3)	295	20.00	275	72	24%	194	66%	174	63%	198	67%	178	65%	-4.00	ลดลง	
30	มาบประชัน (3)	17	0.72	16	2	12%	5	33%	5	30%	5	33%	4.72	30%	-0.03	ลดลง	
31	หนองค้อ (3)	21	1.00	20	4	20%	13	60%	12	58%	13	61%	11.95	59%	-0.17	ลดลง	
32	ดอกทราย (3)	79	3.00	76	20	25%	54	68%	51	67%	55	69%	51.84	68%	-0.93	ลดลง	
33	คลองใหญ่ (3)	45	3.00	42	5	11%	12	26%	9	21%	14	30%	10.72	25%	-1.91	ลดลง	
34	นขตพัฒนารัตนา	295	19.00	276	405	137%	146	49%	127	46%	152	52%	133.00	48%	-6.00	ลดลง	
	รวมภาคตะวันออก	2.37%	1,678	107	1,570	42%	770	46%	662	42%	795	47%	687	44%	-25.03	ลดลง	
ภาคใต้ (4)																	
35	แก่งกระจาน	710	65	645	343	48%	399	56%	334	52%	413	58%	348	54%	-14.00	ลดลง	
36	ปราณบุรี	391	18	373	198	51%	297	76%	279	75%	302	77%	284	76%	-5.00	ลดลง	
37	รัชชประภา (2)	5,639	1,352	4,287	3,353	59%	3,550	63%	2,198	51%	3,583	64%	2,231	52%	-33.00	ลดลง	
38	บางหลวง (2)	1,454	276	1,178	1,051	72%	1,202	83%	926	79%	1,216	84%	940	80%	-14.00	ลดลง	
	รวมภาคใต้	11.55%	8,194	1,711	6,483	60%	5,448	66%	3,737	58%	5,515	67%	3,803	59%	-66.00	ลดลง	
	รวมทั้งประเทศ	100%(38)	71,090	23,607	47,482	38,810	55%	37,658	53%	14,050	30%	30,132	42%	14,542	31%	-492.03	ลดลง

ที่มาข้อมูล : ตารางสรุปสภาพน้ำในอ่างเก็บน้ำขนาดใหญ่ทั่วประเทศ และตารางสรุปสภาพน้ำในอ่างเก็บน้ำภาคตะวันออกเฉียงเหนือ กรมชลประทาน

หมายเหตุ :

- อ่างเก็บน้ำขนาดใหญ่ หมายถึง อ่างเก็บน้ำที่มีความจุตั้งแต่ 100 ล้าน ลบ.ม. ขึ้นไป
- เป็นอ่างเก็บน้ำอยู่ในความรับผิดชอบของการไฟฟ้าฝ่ายผลิตแห่งประเทศไทย(10) นอกนั้นอยู่ในความรับผิดชอบของกรมชลประทาน (28)
- เป็นอ่างเก็บน้ำขนาดกลางที่มีความสำคัญต่อการอุตสาหกรรมและการประปา ของลุ่มน้ำชายฝั่งทะเลตะวันออก
- ที่มา : กรมชลประทาน และการไฟฟ้าฝ่ายผลิตแห่งประเทศไทย
- จังหวัดที่มีอ่างเก็บน้ำขนาดใหญ่มีจำนวน 26 จังหวัด ไม่มี 50 จังหวัด

รศ. หมายถึง ระดับเก็บกักของอ่าง

ศูนย์เขลางค์
ศูนย์ป้องกันกักกักน้ำ กรมทรัพยากรน้ำ

ลำดับของเขื่อนตามความจุ

- ศรีนครินทร์
- ภูมิพล
- สิริกิติ์
- วชิราลงกรณ
- รัชชประภา
- อุบลรัตน์
- สิรินธร
- บางหลวง
- ลำปาว
- ป่าสัก

ลำดับของเขื่อนตามปริมาณน้ำใช้การได้

- ภูมิพล
- ศรีนครินทร์
- สิริกิติ์
- วชิราลงกรณ
- รัชชประภา
- ลำปาว
- อุบลรัตน์
- บางหลวง
- สิรินธร
- ป่าสัก