



ศูนย์ป้องกันวิกฤติน้ำ  
กรมทรัพยากรน้ำ  
กระทรวงทรัพยากรธรรมชาติและสิ่งแวดล้อม



## สถานการณ์น้ำในพื้นที่ลุ่มน้ำ บางปะกง

วันที่ 5 มกราคม 2560

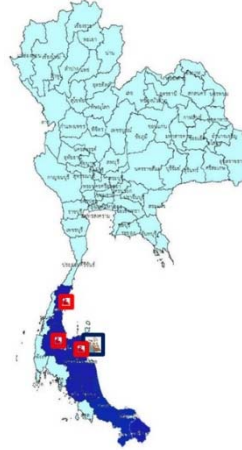
### สถานการณ์น้ำ

- ลุ่มน้ำบางปะกง ปัจจุบันสถานการณ์น้ำในลำน้ำโดยทั่วไปยังคงอยู่ในภาวะปกติ (ระดับน้ำต่ำกว่าระดับตลิ่งต่ำสุด) ระดับน้ำในลำน้ำส่วนใหญ่มีแนวโน้มลดลง

### พื้นที่ประสบอุทกภัยในพื้นที่ลุ่มน้ำบางปะกง

- ไม่มีพื้นที่ประสบอุทกภัย

### พื้นที่ประสบอุทกภัย



สถานการณ์ภาพรวมทั้งประเทศ

น้ำท่วม 9 จังหวัด : ตวัง พัทลุง สงขลา ปัตตานี นราธิวาส ยะลา ชุมพร สุราษฎร์ธานี และนครศรีธรรมราช

น้ำหลาก 3 จังหวัด : ชุมพร สุราษฎร์ และนครศรีธรรมราช

ดินถล่ม: นครศรีธรรมราช

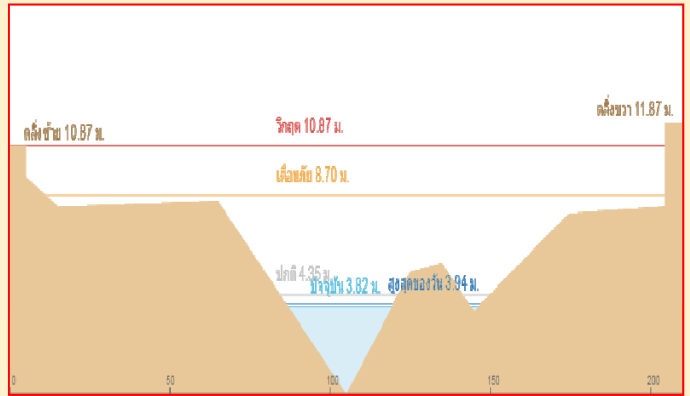
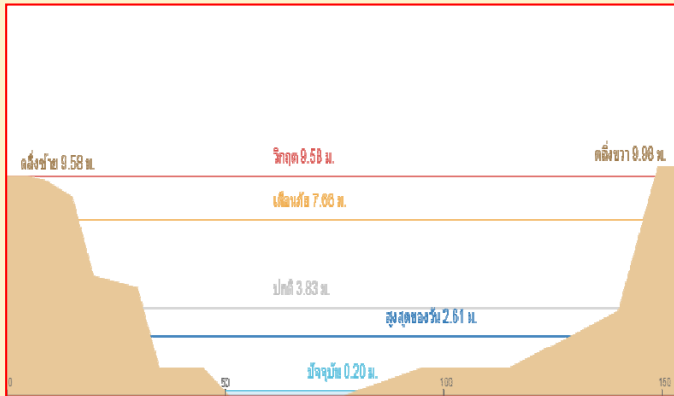
สถานการณ์ในพื้นที่ลุ่มน้ำบางปะกง

- ไม่มีสถานการณ์น้ำท่วม

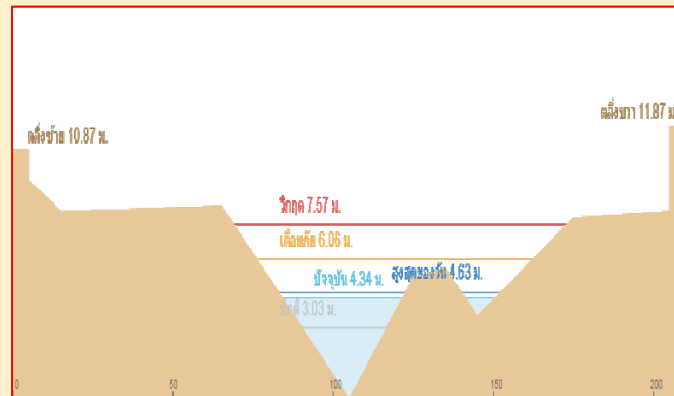
ที่มา : คณะกรรมการทรัพยากรน้ำแห่งชาติ

### ระดับน้ำของสถานีโทรมาตรในพื้นที่

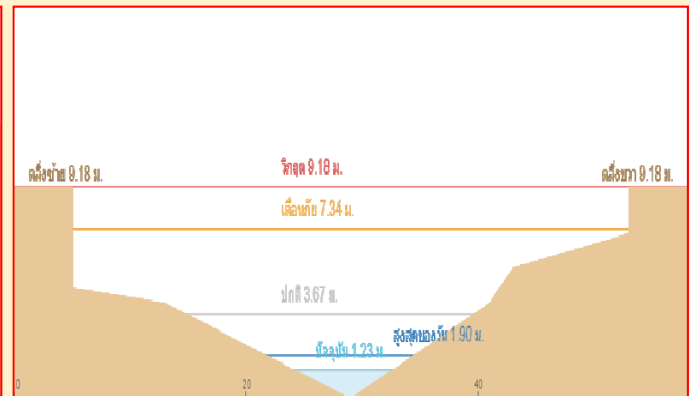
1. สถานีบ้านบางขนาก อ.บางน้ำเปรี้ยว จ.ฉะเชิงเทรา (เพิ่มขึ้น) 2. สถานีบ้านโยธะกา อ.บ้านสร้าง จ.ปราจีนบุรี (ลดลง)



3. สถานีบ้านใหม่ อ.เมือง จ.นครนายก (เพิ่มขึ้น)



4. สถานีบ้านทุ่งกระทราย อ.กึ่งเกาะจันทร์ จ.ชลบุรี (ลดลง)



รวดเร็ว มีคุณภาพ โปร่งใส มีคุณธรรม

# รายงานสถานการณ์น้ำลุ่มน้ำบางปะกง

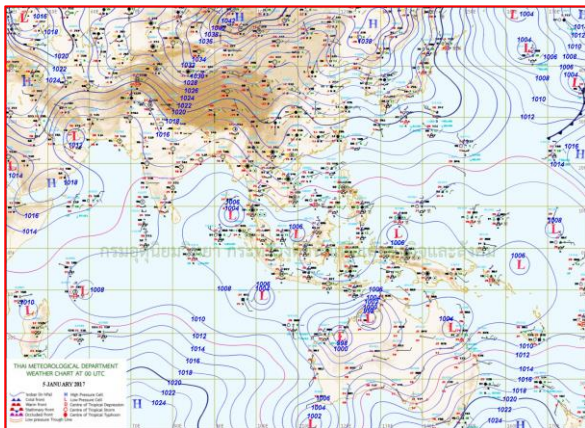
## วันที่ 5 มกราคม 2560

### 1) สภาพภูมิอากาศ

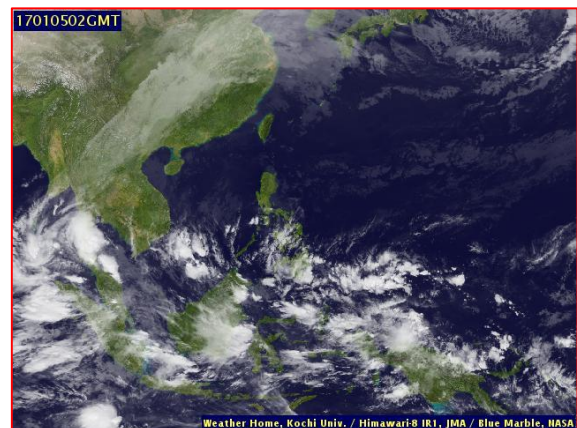
#### ลักษณะอากาศทั่วไป (ที่มา: กรมอุตุนิยมวิทยา)

พยากรณ์อากาศ 24 ชั่วโมงข้างหน้า ประเทศไทยตอนบนยังคงมีอากาศเย็นโดยทั่วไป โดยจะมีฝนฟ้าคะนองบางแห่งในภาคเหนือ และมีฝนเล็กน้อยในบริเวณภาคกลาง ภาคตะวันออก และภาคตะวันออกเฉียงเหนือ ขอให้ประชาชนบริเวณดังกล่าวดูแลสุขภาพเนื่องจากสภาพอากาศที่เปลี่ยนแปลงไว้ด้วย สำหรับภาคใต้ยังคงมีฝนตกหนักถึงหนักมากบางแห่งบริเวณจังหวัดชุมพร สุราษฎร์ธานี นครศรีธรรมราช พัทลุง สงขลา ปัตตานี ยะลา นราธิวาส ธารนง พังงา ภูเก็ต และกระบี่ ขอให้ประชาชนระวังอันตรายจากฝนตกหนักไว้ด้วย ส่วนคลื่นลมบริเวณอ่าวไทยและอันดามันมีกำลังแรง โดยมีคลื่นสูง 2-4 เมตร ขอให้ประชาชนที่อาศัยบริเวณชายฝั่งภาคใต้ฝั่งตะวันออกระวังอันตรายจากคลื่นลมแรงที่ซัดเข้าหาฝั่ง และชาวเรือเดินเรือด้วยความระมัดระวัง เรือเล็กบริเวณอ่าวไทยควรงดออกจากฝั่งต่อไปอีก 1-2 วัน และติดตามข่าวพยากรณ์อากาศจากกรมอุตุนิยมวิทยาอย่างใกล้ชิด

สภาพอากาศภาคตะวันออก มีเมฆเป็นส่วนมาก กับมีฝนเล็กน้อยบางแห่ง อุณหภูมิต่ำสุด 23-25 องศาเซลเซียส อุณหภูมิสูงสุด 31-34 องศาเซลเซียส ผลคาดการณ์ปริมาณน้ำฝนล่วงหน้า 1-7 วัน ในช่วงวันที่ 5 - 6 ม.ค. 60 อากาศเย็น โดยมีฝนฟ้าคะนองร้อยละ 10 ของพื้นที่ อุณหภูมิต่ำสุด 22-24 องศาเซลเซียส อุณหภูมิสูงสุด 31-33 องศาเซลเซียส ในช่วงวันที่ 7 - 10 ม.ค. 60 มีฝนฟ้าคะนองร้อยละ 20-30 ของพื้นที่ อุณหภูมิต่ำสุด 23-25 องศาเซลเซียส อุณหภูมิสูงสุด 32-33 องศาเซลเซียส



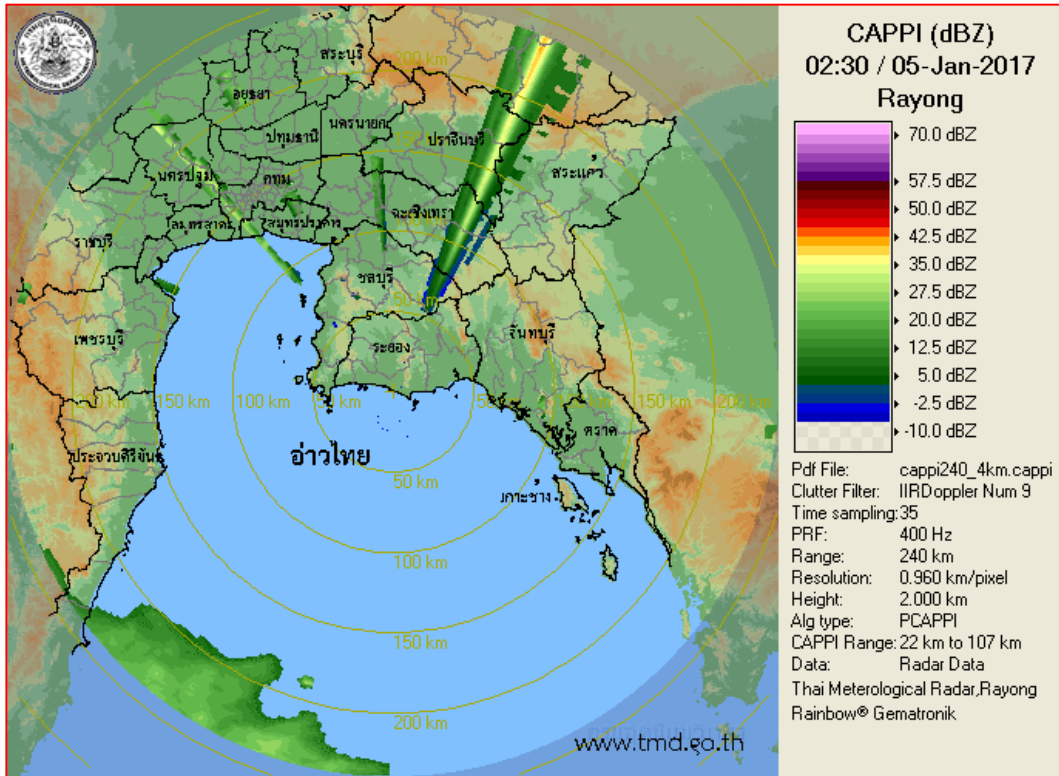
แผนที่อากาศ วันที่ 5 ม.ค. 2560 เวลา 07.00 น.



ภาพถ่ายจากดาวเทียม วันที่ 5 ม.ค. 2560

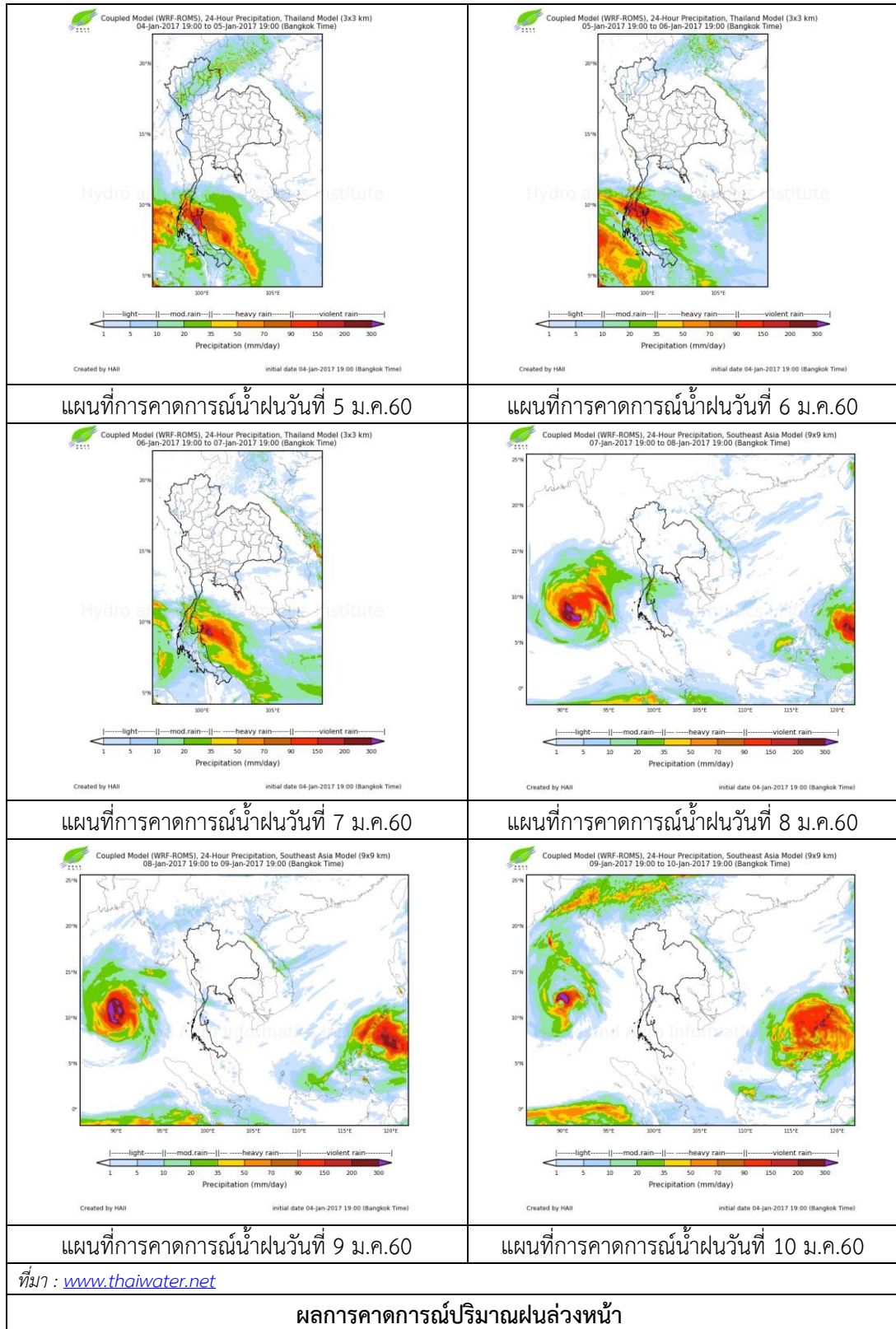
2) สถานการณ์ฝน

จากข้อมูลสถานการณ์ฝนในพื้นที่ลุ่มน้ำบางปะกงของวันที่ 5 มกราคม 2559 จากกรมทรัพยากรน้ำ กรมอุตุนิยมวิทยา และสถาบันสารสนเทศทรัพยากรน้ำและการเกษตร (องค์การมหาชน) พบว่า ไม่มีฝนตกในพื้นที่



ภาพเรดาร์ตรวจอากาศ “ระยอง” ณ วันที่ 5 มกราคม 2560 (ที่มา : กรมอุตุนิยมวิทยา)

สถานการณ์น้ำฝน





3) ข้อมูลปริมาณน้ำในลำน้ำ

ลุ่มน้ำบางปะกง ปัจจุบันสถานการณ์น้ำในลำน้ำโดยทั่วไปยังคงอยู่ในภาวะปกติ (ระดับน้ำต่ำกว่าระดับตลิ่งต่ำสุด) ระดับน้ำในลำน้ำส่วนใหญ่มีแนวโน้มลดลง

สถานการณ์น้ำท่า (1 – 5 ม.ค. 2560 ที่มา: กรมชลประทาน)

สถานี	อำเภอ	จังหวัด	ระดับตลิ่ง	อาทิตย	จันทร์	อังคาร	พุธ	พฤหัสบดี
			ปริมาณน้ำ (ลบ.ม./วิ.)	1 ม.ค.	2 ม.ค.	3 ม.ค.	4 ม.ค.	5 ม.ค.
Kgt.19A	พนัสนิคม	ชลบุรี	4.8	1.90	1.62	1.93	1.92	1.91
			*	*	*	*	*	*
Kgt.30	เทศบาลเมือง	ฉะเชิงเทรา	1.70	0.01	0.48	-0.35	-0.52	-0.59
			น้ำหนุ่น	*	*	*	*	*
Ny.1B	เมือง	นครนายก	8.81	4.20	4.24	4.20	4.22	4.32
			206	8.00	9.00	8.00	8.40	11.00
Ny.3	บ้านนา	นครนายก	6.26	1.75	1.76	1.75	1.75	1.70
			ติดฝาย	*	*	*	*	*
Ny.4	เมือง	ปราจีนบุรี	3.37	0.42	0.36	0.35	0.34	0.33
			177	*	*	*	*	*
Ny.7	เมือง	นครนายก	5.38	3.48	3.56	3.55	3.59	3.68
			*	*	*	*	*	*

หมายเหตุ \* ไม่มีข้อมูล

ข้อมูลระดับน้ำจากระบบตรวจวัดสภาพทางไกลอัตโนมัติลุ่มน้ำบางปะกง-ปราจีนบุรี กรมทรัพยากรน้ำ  
ประจำวันที่ 5 มกราคม 2560

ข้อมูลระดับน้ำ (3 – 5 ม.ค.2560 ที่มา: กรมทรัพยากรน้ำ)

สถานี	ตำบล	อำเภอ	จังหวัด	ระดับ ตลิ่ง (ต่ำสุด)	อังคาร	พุธ	พฤหัสบดี	แนวโน้ม
					3 ม.ค.	4 ม.ค.	5 ม.ค.	(เพิ่ม/ ลด)
บ้านท่าข้าม	บ้านท่าข้าม	บางปะกง	ฉะเชิงเทรา	14.48	2.15	2.19	2.21	เพิ่มขึ้น
บ้านโสธร	หน้าเมือง	เมือง	ฉะเชิงเทรา	9.85	0.63	0.63	0.64	เพิ่มขึ้น
บ้านบางชนาก	บางชนาก	บางน้ำเปรี้ยว	ฉะเชิงเทรา	9.58	0.26	0.25	0.26	เพิ่มขึ้น
บ้านโยธะกา	บางเตย	บ้านสร้าง	ปราจีนบุรี	10.87	3.95	3.87	3.86	ลดลง
บ้านใหม่	ศรีนาวา	เมือง	นครนายก	7.57	4.22	4.21	4.26	เพิ่มขึ้น
บ้านทุ่งยายชี	ท่าตะเกียบ	ท่าตะเกียบ	ฉะเชิงเทรา	5.78	2.07	1.77	1.66	ลดลง
บ้านทุ่งกระทราย	เกาะจันทร์	กิ่งเกาะจันทร์	ชลบุรี	9.18	2.31	2.01	1.59	ลดลง