



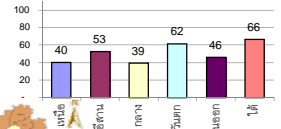
รายงานสรุปสภาพน้ำในอ่างเก็บน้ำขนาดใหญ่และขนาดกลาง

รายงานสถานการณ์ ณ. วันที่ 10 มีนาคม 2564

ปริมาณน้ำในอ่างที่ใช้การได้ในสัปดาห์นี้ + มากกว่า / - น้อยกว่า สัปดาห์ก่อน **580.37** ล้าน ลบ.ม.

สรุปสถานการณ์ปริมาณน้ำในอ่างเก็บน้ำที่ใช้ในกิจกรรมทั่วประเทศ มากกว่าปริมาณน้ำที่ไหลเข้าอ่าง เมื่อเทียบกับสัปดาห์ที่ผ่านมา ควรใช้น้ำอย่างระมัดระวัง

% ปริมาณน้ำรวมแต่ละภาคปัจจุบัน



เปรียบเทียบปริมาณน้ำรวม
ประเทศไทยปัจจุบัน
กับปี 64 และ 63

วันที่ 10 มีนาคม 2564 เท่ากับ

37,567 ล้าน ลบ.ม. หรือ เท่ากับ

53%

วันที่ 9 มีนาคม 2563 เท่ากับ

38,704 ล้าน ลบ.ม. หรือ เท่ากับ

54%

ภาค	สถานการณ์ปริมาณน้ำในอ่าง				ปริมาณน้ำเปลี่ยนแปลง (ล้าน ม.³)	สถานะ
	ล้น (แห่ง)	คงที่ (แห่ง)	เพิ่มขึ้น (แห่ง)	รวม (แห่ง)		
ภาคเหนือ	5	3	-	8	-154.00	ปริมาณน้ำในอ่างเก็บน้ำลดลง
ภาคตะวันออกเฉียงเหนือ	12	-	-	12	-121.00	ปริมาณน้ำในอ่างเก็บน้ำลดลง
ภาคกลาง	3	-	-	3	-36.00	ปริมาณน้ำในอ่างเก็บน้ำลดลง
ภาคตะวันตก	2	-	-	2	-167.00	ปริมาณน้ำในอ่างเก็บน้ำลดลง
ภาคตะวันออก	8	1	1	10	-25.37	ปริมาณน้ำในอ่างเก็บน้ำลดลง
ภาคใต้	4	-	-	4	-77.00	ปริมาณน้ำในอ่างเก็บน้ำลดลง
รวมทั้งประเทศ	34	4	1	39	-580.37	ปริมาณน้ำในอ่างเก็บน้ำลดลง

สรุปสถานการณ์ปริมาณน้ำในอ่างน้ำ

คงที่	4	อ่าง
ลดลง	34	อ่าง
เพิ่มขึ้น	1	อ่าง

ภาค	อ่างเก็บน้ำ	ความจุที่ (ล้าน ม.³)	ปริมาณน้ำที่ใช้งานได้ (ล้าน ม.³)	ใช้การได้จริง (ล้าน ม.³)	ปริมาณน้ำรวม วันที่ 9 มีนาคม 2563		ปัจจุบัน วันที่ 10 มีนาคม 2564				สัปดาห์ก่อน วันที่ 4 มีนาคม 2564				ปริมาณน้ำ + เพิ่มขึ้น (ล้าน ม.³)	สถานการณ์ในอ่าง
					ปริมาณน้ำรวม	%	ปริมาณน้ำรวม	%	ปริมาณน้ำใช้การได้จริง	%	ปริมาณน้ำรวม	%	ปริมาณน้ำใช้การได้จริง	%		
ภาคเหนือ (7)																
1	ภูมิพล (2)	13,462	3,800	9,662	4,983	37%	4,917	37%	1,117	12%	4,981	37%	1,181	12%	-64.00	ลดลง
2	สิริกิติ์ (2)	9,510	2,850	6,660	4,216	44%	4,387	46%	1,537	23%	4,485	47%	1,635	25%	-98.00	ลดลง
3	แม่งัด	265	12	253	103	39%	117	44%	105	42%	122	46%	110	43%	-5.00	ลดลง
4	แม่งาว เชียงใหม่	263	14	249	69	26%	70	27%	56	22%	75	29%	61	24%	-5.00	ลดลง
5	กัวลม ลำปาง	106	3	103	55	52%	61	58%	58	56%	61	58%	58	56%	-	คงที่
6	กัวคองมา ลำปาง	170	6	164	73	43%	65	38%	59	36%	65	38%	59	36%	-	คงที่
7	ควมอ้อย พิษณุโลก	939	43	896	356	38%	337	36%	294	33%	342	36%	299	33%	-5.00	ลดลง
	แม่มอก	110	16	94	30	27%	40	36%	24	26%	40	36%	24	26%	-	คงที่
รวมภาคเหนือ 34.85%		24,825	6,744	18,081	9,884	40%	9,993	40%	3,249	18%	10,171	41%	3,403	19%	-154.00	ลดลง
ภาคตะวันออกเฉียงเหนือ (12)																
8	ห้วยหลวง อุดรธานี	136	7	129	43	32%	44	32%	37	29%	45	33%	38	29%	-1.00	ลดลง
9	น้ำจืด สกลนคร	520	45	475	223	43%	198	38%	153	32%	199	38%	154	32%	-1.00	ลดลง
10	น้ำพอง (2) สกลนคร	165	8	157	77	47%	80	48%	72	46%	81	49%	73	46%	-1.00	ลดลง
11	จุฬารัตน์ (2) ชัยภูมิ	164	37	127	40	24%	86	52%	49	39%	92	56%	55	43%	-6.00	ลดลง
12	อุบลรัตน์ (2) ขอนแก่น	2,431	581	1,850	395	16%	1,149	47%	568	31%	1,183	49%	602	33%	-34.00	ลดลง
13	กาฬสินธุ์	1,980	100	1,880	950	48%	653	33%	553	29%	681	34%	581	31%	-28.00	ลดลง
14	ลำตะคอง นครราชสีมา	314	22	292	118	38%	287	91%	265	91%	293	93%	271	93%	-6.00	ลดลง
15	ลำพระเพลิง นครราชสีมา	155	1	154	16	10%	120	77%	119	77%	124	80%	123	80%	-4.00	ลดลง
16	มูลมน นครราชสีมา	141	7	134	35	25%	121	86%	114	85%	123	87%	116	87%	-2.00	ลดลง
17	ลำแจะ นครราชสีมา	275	7	268	63	23%	191	69%	184	69%	200	73%	193	72%	-9.00	ลดลง
18	ลำน้ำจืดบุรีรัมย์	121	3	118	20	17%	89	74%	86	73%	90	74%	87	74%	-1.00	ลดลง
19	สิรินธร (2) อุบลราชธานี	1,966	831	1,135	1,351	69%	1,388	71%	557	49%	1,416	72%	585	52%	-28.00	ลดลง
รวมภาคตะวันออกเฉียงเหนือ 11.80%		8,369	1,649	6,720	3,331	40%	4,406	53%	2,757	41%	4,526	54%	2,878	43%	-121.00	ลดลง
ภาคกลาง (3)																
20	ป่าสักชลสิทธิ์ ลพบุรี	960	3	957	167	17%	344	36%	341	36%	372	39%	369	39%	-28.00	ลดลง
21	น้ำเสาะ อุทัยธานี	160	17	143	34	21%	56	35%	39	27%	57	36%	40	28%	-1.00	ลดลง
22	กระเสียว สุพรรณบุรี	299	99	200	57	19%	156	52%	57	29%	162	54%	63	32%	-6.00	ลดลง
รวมภาคกลาง 1.92%		1,419	119	1,300	258	18%	555	39%	437	31%	592	42%	473	36%	-36.00	ลดลง
ภาคตะวันตก (2)																
23	ศรีนครินทร์ (2) กาญจนบุรี	17,745	10,265	7,480	13,917	78%	12,332	69%	2,067	28%	12,435	70%	2,170	29%	-103.00	ลดลง
24	วชิราลงกรณ (2) กาญจนบุรี	8,860	3,012	5,848	5,681	64%	4,076	46%	1,064	18%	4,140	47%	1,128	19%	-64.00	ลดลง
รวมภาคตะวันตก 37.51%		26,605	13,277	13,328	19,598	74%	16,408	62%	3,131	23%	16,575	62%	3,298	25%	-167.00	ลดลง
ภาคตะวันออก (6+4)																
25	ขุนด่าน นครนายก	224	5.00	219	73	33%	88	39%	83	38%	95	42%	90	41%	-7.00	ลดลง
26	คลองสีปด ฉะเชิงเทรา	420	30.00	390	65	15%	74	18%	44	11%	77	18%	47	12%	-3.00	ลดลง
27	บางพระ (3) ชลบุรี	117	12.00	105	30	26%	58	50%	46	44%	60	51%	48	46%	-2.00	ลดลง
28	หนองปลาไหล (3) ระยอง	164	13.75	150	28	17%	126	77%	112	75%	126	77%	112	75%	-	คงที่
29	ประแสร์ (3) ระยอง	295	20.00	275	72	24%	194	66%	174	63%	198	67%	178	65%	-4.00	ลดลง
30	มาบประชัน (3) ระยอง	17	0.72	16	2	12%	5	33%	5	30%	5	33%	4.69	30%	0.01	เพิ่มขึ้น
31	หนองค้อ (3) ระยอง	21	1.00	20	4	20%	13	59%	12	57%	13	61%	11.95	59%	-0.24	ลดลง
32	ดอกกราย (3) ระยอง	79	3.00	76	20	25%	54	68%	51	67%	55	69%	51.66	68%	-0.83	ลดลง
33	คลองใหญ่ (3) ระยอง	45	3.00	42	5	11%	12	27%	9	22%	13	30%	10.49	25%	-1.31	ลดลง
34	นคมสินทรจินดา ปราจีนบุรี	295	19.00	276	401	136%	145	49%	126	46%	152	52%	133.00	48%	-7.00	ลดลง
รวมภาคตะวันออก 2.37%		1,678	107	1,570	700	42%	769	46%	662	42%	795	47%	687	44%	-25.37	ลดลง
ภาคใต้ (4)																
35	แก่งกระจาน เพชรบุรี	710	65	645	342	48%	397	56%	332	51%	413	58%	348	54%	-16.00	ลดลง
36	ปราณบุรี ประจวบคีรีขันธ์	391	18	373	197	50%	297	76%	279	75%	302	77%	284	76%	-5.00	ลดลง
37	รัชชประภา (2) สุราษฎร์ธานี	5,639	1,352	4,287	3,344	59%	3,544	63%	2,192	51%	3,583	64%	2,231	52%	-39.00	ลดลง
38	บางยาง (2) มะลา	1,454	276	1,178	1,050	72%	1,199	82%	923	78%	1,216	84%	940	80%	-17.00	ลดลง
รวมภาคใต้ 11.55%		8,194	1,711	6,483	4,933	60%	5,435	66%	3,726	57%	5,515	67%	3,803	59%	-77.00	ลดลง
รวมทั้งประเทศ 100%(38)		71,090	23,607	47,482	38,704	54%	37,567	53%	13,962	29%	30,132	42%	14,542	31%	-580.37	ลดลง

ที่มาข้อมูล : ตารางสรุปสภาพน้ำในอ่างเก็บน้ำขนาดใหญ่ทั่วประเทศ และตารางสรุปสภาพน้ำในอ่างเก็บน้ำภาคตะวันออกเฉียงเหนือ กรมชลประทาน

หมายเหตุ :

- อ่างเก็บน้ำขนาดใหญ่ หมายถึง อ่างเก็บน้ำที่มีความจุตั้งแต่ 100 ล้าน ลบ.ม. ขึ้นไป
- เป็นอ่างเก็บน้ำอยู่ในความรับผิดชอบของการไฟฟ้าฝ่ายผลิตแห่งประเทศไทย(10) นอกนั้นอยู่ในความรับผิดชอบของกรมชลประทาน (28)
- เป็นอ่างเก็บน้ำขนาดกลางที่มีความสำคัญต่อการอุตสาหกรรมและการประปา ของลุ่มน้ำชายฝั่งทะเลตะวันออก
- ที่มา : กรมชลประทาน และการไฟฟ้าฝ่ายผลิตแห่งประเทศไทย
- จังหวัดที่มีอ่างเก็บน้ำขนาดใหญ่มีจำนวน 26 จังหวัด ไม่มี 50 จังหวัด

รศ. หมายถึง ระดับเก็บกักของอ่าง



ศูนย์เขล



ศูนย์ป้องกันกักตุนน้ำ กรมทรัพยากรน้ำ

ลำดับของเขื่อนตามความจุ

- ศรีนครินทร์ 2.ภูมิพล 3.สิริกิติ์ 4.วชิราลงกรณ 5.รัชชประภา
- 6.อุบลรัตน์ 7.สิรินธร 8.บางยาง 9.ลำปาว 10.ป่าสัก

ลำดับของเขื่อนตามปริมาณน้ำใช้การได้

- ภูมิพล 2.ศรีนครินทร์ 3.สิริกิติ์ 4.วชิราลงกรณ 5.รัชชประภา
- 6.ลำปาว 7.อุบลรัตน์ 8.บางยาง 9.สิรินธร 10.ป่าสัก