

รายงานสถานการณ์น้ำลุ่มน้ำยมและน่าน

วันที่ 12 มีนาคม 2564

1) สภาพภูมิอากาศ

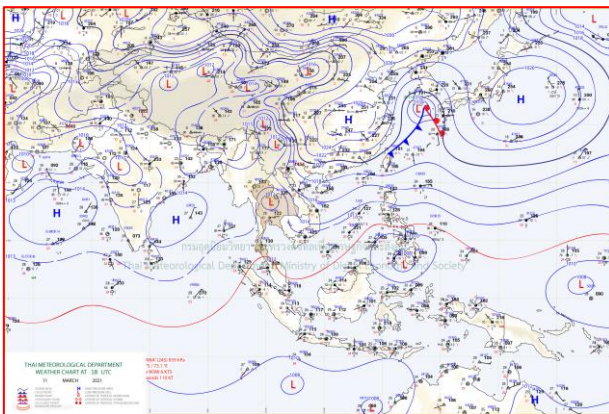
ลักษณะอากาศทั่วไป (ที่มา: กรมอุตุนิยมวิทยา)

พยากรณ์อากาศ 24 ชั่วโมงข้างหน้า ความกดอากาศต่ำเนื่องจากความร้อนปกคลุมประเทศไทยตอนบน ประกอบกับลมใต้และลมตะวันออกเฉียงใต้ยังคงพัดนำความชื้นจากทะเลจีนใต้และอ่าวไทยเข้ามาปกคลุมภาคเหนือตอนล่าง ภาคตะวันออกเฉียงเหนือ ภาคกลาง และภาคตะวันออก รวมทั้งกรุงเทพมหานครและปริมณฑล ลักษณะเช่นนี้ทำให้ประเทศไทยตอนบนมีอากาศร้อนกับมีฟ้าหลัวในตอนกลางวัน โดยมีฝนฟ้าคะนองกับมีลมกระโชกแรงเกิดขึ้นบางพื้นที่ในบริเวณภาคเหนือ และภาคตะวันออกเฉียงเหนือ จึงขอให้ประชาชนในบริเวณดังกล่าวระวังอันตรายจากฝนฟ้าคะนองและลมกระโชกแรงที่อาจจะเกิดขึ้นได้ รวมทั้งดูแลรักษาสุขภาพเนื่องจากสภาพอากาศที่ร้อนนี้ไว้ด้วย สำหรับลมตะวันออกเฉียงใต้ปกคลุมอ่าวไทยและภาคใต้ ทำให้ภาคใต้ตอนล่างมีฝนฟ้าคะนองบางแห่ง

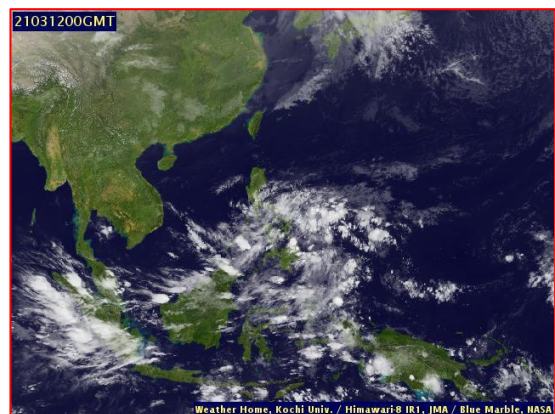
สภาพอากาศภาคเหนือ อากาศร้อน กับมีฟ้าหลัวในตอนกลางวัน โดยมีฝนฟ้าคะนอง ร้อยละ 10 ของพื้นที่ และมีลมกระโชกแรงบางแห่ง ส่วนมากบริเวณจังหวัดน่าน และเพชรบูรณ์ อุณหภูมิต่ำสุด 16-23 องศาเซลเซียส อุณหภูมิสูงสุด 33-39 องศาเซลเซียส ลมตะวันออกเฉียงใต้ ความเร็ว 10-15 กม./ชม.

ผลคาดการณ์ปริมาณน้ำฝนล่วงหน้า 1-7 วัน ภาคเหนือ

อากาศร้อนถึงร้อนจัดกับมีฟ้าหลัวในตอนกลางวัน ตลอดช่วง อุณหภูมิต่ำสุด 15-25 องศาเซลเซียส อุณหภูมิสูงสุด 34-40 องศาเซลเซียส ลมตะวันตก ความเร็ว 10-20 กม./ชม.

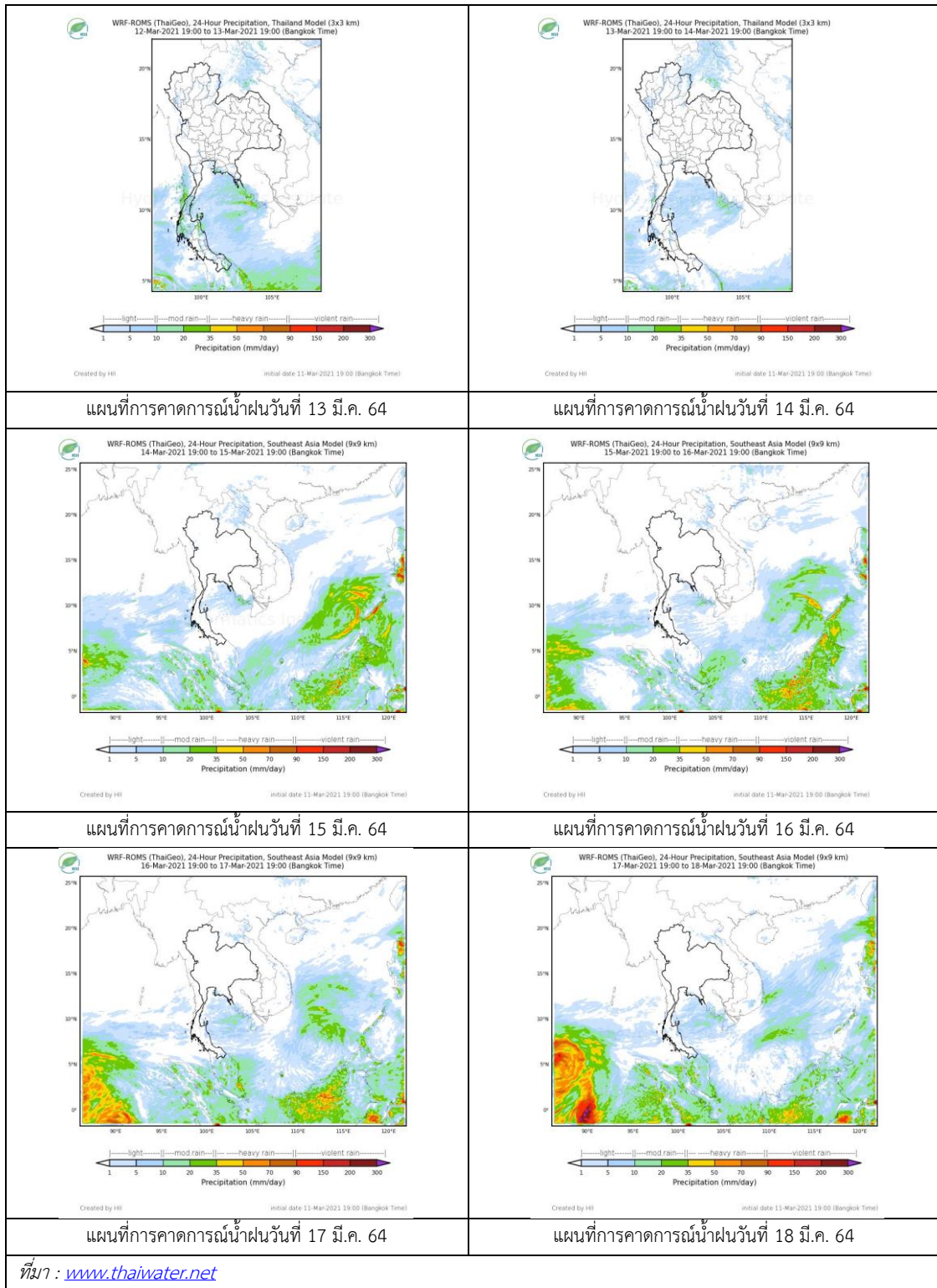


แผนที่อากาศ วันที่ 12 มี.ค. 2564 เวลา 01.00 น.



ภาพถ่ายจากดาวเทียม วันที่ 12 มี.ค. 2564

สถานการณ์น้ำฝน (แผนภาพคาดการณ์ฝนล่วงหน้าความละเอียดสูง WRF-ROMS Model)



3) ข้อมูลปริมาณน้ำในลำน้ำ

สถานการณ์น้ำท่า (8 - 12 มี.ค. 2564 ที่มา: กรมชลประทาน)

สถานี	แม่น้ำ	อำเภอ	จังหวัด	ระดับตลิ่ง	จันทร์	อังคาร	พุธ	พฤหัสบดี	ศุกร์	แนวโน้ม (เพิ่ม/ ลด)
				ปริมาณน้ำ (ลบ.ม./วิ.)	8 มี.ค.	9 มี.ค.	10 มี.ค.	11 มี.ค.	12 มี.ค.	
Y.14A	ยม	ศรีสัชชา ลัย	สุโขทัย	11.30	0.65	0.65	0.65	0.65	0.60	ลดลง
				***	***	***	***	***		
Y.16	ยม	บางระกำ	พิษณุโลก	7.30	-0.05	-0.08	-0.06	-0.06	-0.05	เพิ่มขึ้น
				207.00	***	***	***	***	***	
Y.5	ยม	โพทะเล	พิจิตร	8.10	-1.05	-1.07	-1.08	-1.08	-1.09	ลดลง
				464.00	***	***	***	***	***	
N.60	น่าน	ตรอน	อุตรดิตถ์	8.00	0.99	1.08	1.04	1.12	1.00	ลดลง
				1990.00	150.50	169.80	162.40	175.70	152.80	
N.27A	น่าน	พรหม พิราม	พิษณุโลก	8.64	1.86	1.95	1.90	1.87	1.85	ลดลง
				1056.00	168.00	180.10	173.30	169.30	166.70	
N.7A	น่าน	บางมูล นาก	พิจิตร	10.37	2.32	2.22	2.21	2.23	2.19	ลดลง
				1365.00	165.10	157.00	156.20	157.80	154.70	

*** ยังไม่ได้รับรายงาน



สะพานพระแม่ย่า ต.ธานี อ.เมือง
จ.สุโขทัย (ลุ่มน้ำยม)



สถานีสะพานสุพรรณกัลยา อ.เมือง
จ.พิษณุโลก (ลุ่มน่าน)

ปริมาณน้ำในลำน้ำในพื้นที่ลุ่มน้ำยมและน่าน

(หมายเหตุ ที่มา : <http://mekhala.dwr.go.th/cctv/>)

4) สรุป

รายงานสถานการณ์น้ำลุ่มน้ำยมและน่านวันที่ 12 มีนาคม 2564

- สถานการณ์น้ำในลุ่มน้ำยมอยู่ในเฟ้าระวังภาวะน้ำน้อย ระดับน้ำในลำน้ำส่วนใหญ่มีแนวโน้มลดลง
- สถานการณ์น้ำในลุ่มน่านอยู่ในเฟ้าระวังภาวะน้ำน้อย ระดับน้ำในลำน้ำส่วนใหญ่มีแนวโน้มลดลง