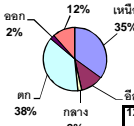
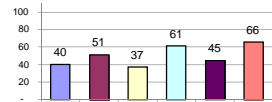


ปริมาณน้ำรวมของประเทศ 70,921 ล้าน ลบ.ม. (100%)



% ปริมาณน้ำรวมแต่ละภาคปัจจุบัน



รายงานสรุปสภาพน้ำในอ่างเก็บน้ำขนาดใหญ่และขนาดกลาง

รายงานสถานการณ์ ณ วันที่ 15 มีนาคม 2564

ปริมาณน้ำในอ่างที่ใช้การได้ในสัปดาห์นี้ + มากกว่า / - น้อยกว่า สัปดาห์ก่อน 506.14 ล้าน ลบ.ม.

สรุปสถานการณ์ปริมาณน้ำในอ่างเก็บน้ำที่ใช้ในทุกกิจกรรมทั้งหมด มากกว่าปริมาณน้ำที่ไหลเข้าอ่าง เนื่องจากเก็บสัปดาห์ที่ผ่านมา ครัวเรือนบางระดับระงับ

เปรียบเทียบปริมาณน้ำรวมประเทศไทยปัจจุบันใน ปี 64 และ ปี 63

วันที่ 15 มีนาคม 2564 เก็บเก็บ 37,129 ล้าน ลบ.ม. หรือ เท่ากับ 52% วันที่ 14 มีนาคม 2563 เก็บเก็บ 38,189 ล้าน ลบ.ม. หรือ เท่ากับ 54%

Table showing water volume changes by province from week 14 to week 15, 2024. Columns include Province, Location, Current, Previous, Change, Total, and Status.

สรุปสถานการณ์ปริมาณน้ำในอ่าง

Summary table for reservoir water status: Down 2, Increased 2, Decreased 34, and Increased 2.

Main data table with 19 columns: Province, Capacity, Current, Utilization, Volume, % Volume, Current, % Current, Previous, % Previous, and Status. Rows are categorized by region (North, Northeast, Central, East, West, South).

ที่มาข้อมูล : ตารางสรุปสภาพน้ำในอ่างเก็บน้ำขนาดใหญ่ทั่วประเทศ และตารางสรุปสภาพน้ำในอ่างเก็บน้ำภาคตะวันออกเฉียงเหนือ กรมชลประทาน

หมายเหตุ :

- 1) อ่างเก็บน้ำขนาดใหญ่ หมายถึง อ่างเก็บน้ำที่มีความจุตั้งแต่ 100 ล้าน ลบ.ม. ขึ้นไป
2) เป็นอ่างเก็บน้ำอยู่ในความรับผิดชอบของการไฟฟ้าฝ่ายผลิตแห่งประเทศไทย(10) นอกนั้นอยู่ในความรับผิดชอบของกรมชลประทาน (28)
3) เป็นอ่างเก็บน้ำขนาดกลางที่มีความสำคัญต่อการอุตสาหกรรมและการประปา ของศูนย์น้ำชีและละโว้ตอน
4) ที่มา : กรมชลประทาน และกรมไฟฟ้าฝ่ายผลิตแห่งประเทศไทย
5) จังหวัดที่มีอ่างเก็บน้ำขนาดใหญ่มีจำนวน 26 จังหวัด ไม่มี 50 จังหวัด

รศ. นายถึง ระดมเกตุของอ่าง



ลำดับของเขื่อนตามความจุ

- 1.ศรีนครินทร์ 2.ภูมิพล 3.สิริกิติ์ 4.วชิราลงกรณ 5.รัชชประภา 6.ลุมพินี 7.สิรินธร 8.บางหลวง 9.ลำปาว 10.ป่าสัก

ลำดับของเขื่อนตามปริมาณน้ำใช้การได้

- 1.ภูมิพล 2.ศรีนครินทร์ 3.สิริกิติ์ 4.วชิราลงกรณ 5.รัชชประภา 6.ลำปาว 7.ลุมพินี 8.บางหลวง 9.สิรินธร 10.ป่าสัก