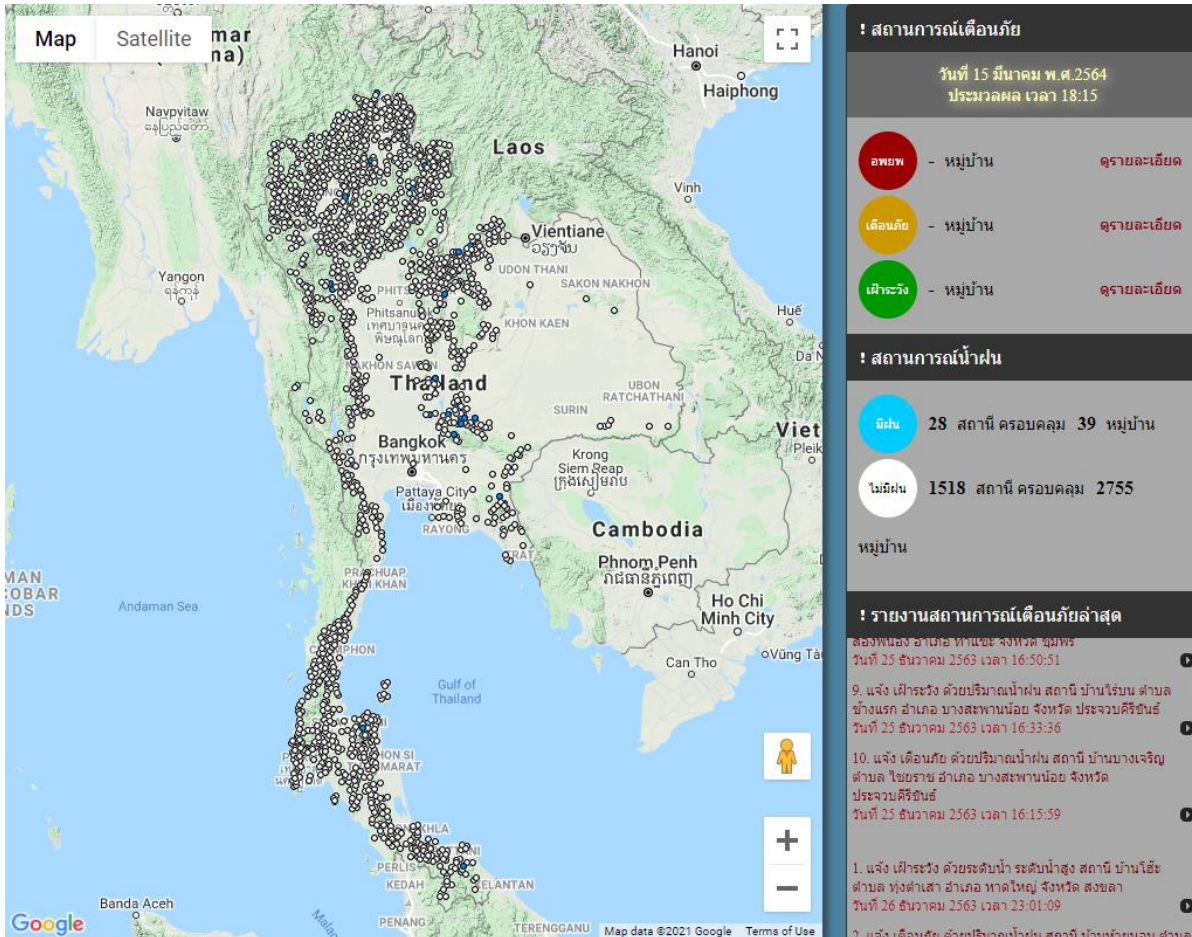


# รายงานสถานการณ์พื้นที่เสี่ยงอุทกภัยน้ำหลากในเขตพื้นที่ลัดเชิงเขา

วันที่ 15 มีนาคม 2564 เวลา 15:00 น.

## 1) Early Warning System (15 มี.ค. 2564 เวลา 15.00 น)

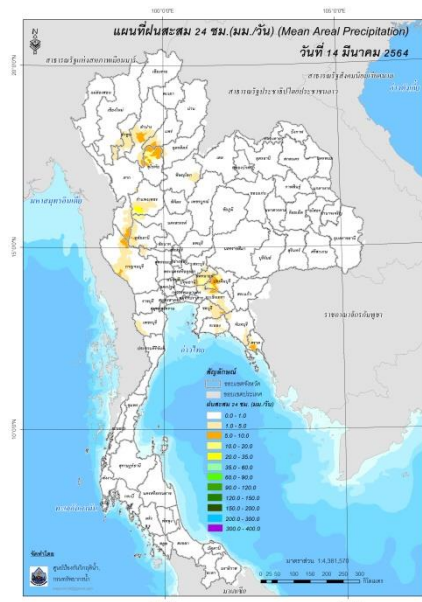
สถานี Early Warning System ที่มีฝนตกทั้งหมด 28 สถานี ครอบคลุม 39 หมู่บ้าน ไม่มีการแจ้งเตือน



ที่มา : สำนักวิจัย พัฒนาและอุทกวิทยา

## 2) ปริมาณฝน

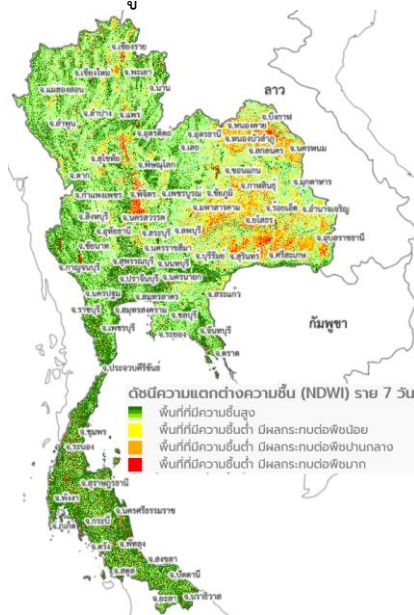
ผลการเปรียบเทียบปริมาณฝนสะสม 24 ชั่วโมง ของวันที่ 14 – 15 มีนาคม 2564 (เวลา 15:00 น.) จากระบบของ Mekong River Commission Flash Flood Guidance System (MRCFFGS) แสดงให้เห็นว่ามีปริมาณฝนตกบริเวณจังหวัดเชียงใหม่ ลำพูน พิชณุโลก สุพรรณบุรี พระนครศรีอยุธยา สระบุรี ระยอง จันทบุรี และเพชรบุรี มีปริมาณฝนสะสมประมาณ 1 - 5 มม./วัน ส่วนบริเวณจังหวัดสุโขทัย นครสวรรค์ นครนายก และฉะเชิงเทรา มีปริมาณฝนสะสมประมาณ 10 - 20 มม./วัน และบริเวณจังหวัดกำแพงเพชร และปราจีนบุรี มีปริมาณฝนสะสมประมาณ 20 - 35 มม./วัน



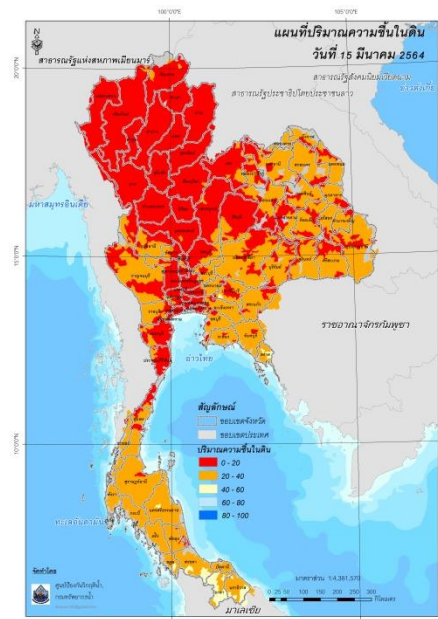
ปริมาณฝนสะสม 24 ชั่วโมง (MRCFFGS)

### 3) ปริมาณความชื้นในดิน

ปริมาณความชื้นในดินจากแผนที่ดาวเทียมของ Gistda (ดัชนีความแตกต่าง (NDWI) ราย 7 วัน) และค่าความชื้นในดินที่ได้จากระบบ MRCFFGS พบว่าพื้นที่บริเวณภาคใต้ มีค่าความชื้นอยู่ในเกณฑ์ประมาณร้อยละ 40 - 60 สภาวะดังกล่าวหมายถึงดินในพื้นที่บริเวณดังกล่าว ยังสามารถรองรับปริมาณน้ำฝนได้อีกประมาณ 60% ก่อนที่จะเข้าสู่สภาพอิ่มตัว

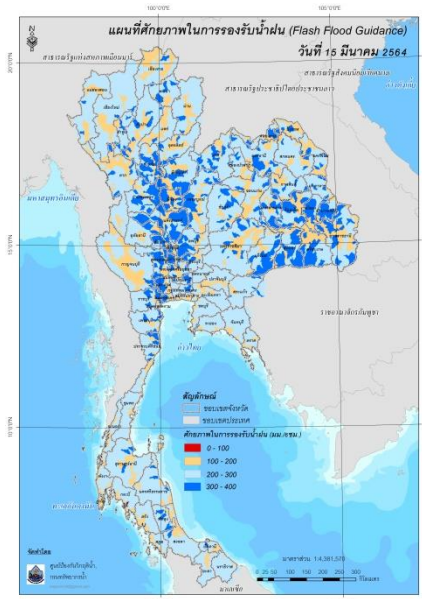


แผนที่ดาวเทียมของ Gistda  
(9 - 15 มี.ค. 64)



ปริมาณความชื้นในดิน (MRCFFG)

#### 4) ศักยภาพในการรองรับน้ำฝน FFG (Flash Flood Guidance)



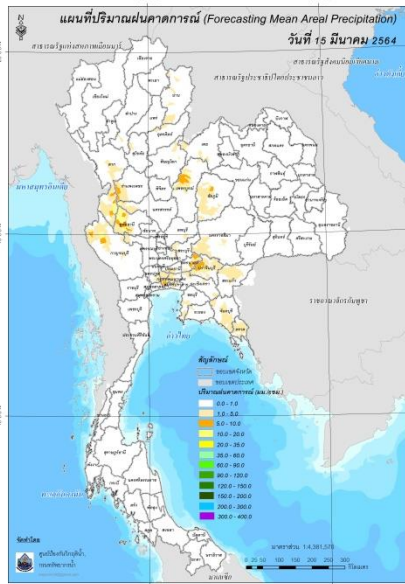
FFG หมายถึง ค่าความสามารถในการรองรับปริมาณฝนของพื้นที่นั้นๆ ก่อนที่จะเกิดสภาวะน้ำล้นตลิ่งที่จุดออกของปลายพื้นที่ โดยค่า FFG 06-hr หมายถึง ปริมาณฝนที่จะส่งผลให้เกิดสภาวะน้ำล้นตลิ่งที่ปลายลุ่มน้ำในอีก 6 ชั่วโมงข้างหน้า (มม./6ชม.)

#### 5) ปริมาณฝนคาดการณ์ล่วงหน้า

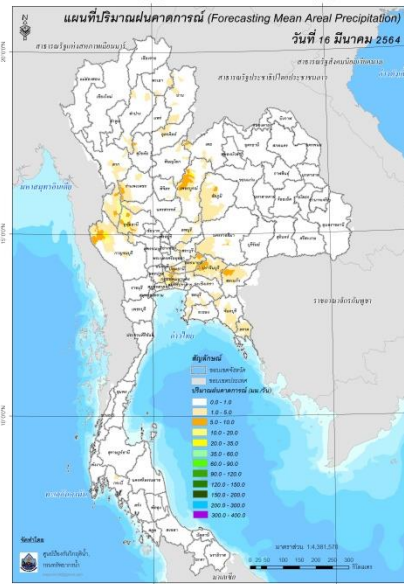
ปริมาณฝนคาดการณ์ในวันที่ 15 มีนาคม 2564 เวลา 21.00 น. บริเวณจังหวัดน่าน ลำปาง อุตรดิตถ์ สุโขทัย พิษณุโลก เลย ลพบุรี สระบุรี พระนครศรีอยุธยา นครราชสีมา นครปฐม นนทบุรี ปทุมธานี สมุทรปราการ ฉะเชิงเทรา สระแก้ว ชลบุรี จันทบุรี ระยอง และตราด จะมีปริมาณฝนสะสม 6 ชั่วโมงข้างหน้า 1-5 มม. ส่วนบริเวณจังหวัดกำแพงเพชร ชัยภูมิ นครนายก และกรุงเทพมหานคร จะมีปริมาณฝนสะสม 6 ชั่วโมงข้างหน้า 5-10 มม. และบริเวณจังหวัดตาก กาญจนบุรี อุทัยธานี นครสวรรค์ เพชรบูรณ์ และปราจีนบุรี จะมีปริมาณฝนสะสม 6 ชั่วโมงข้างหน้า 10-20 มม.

ปริมาณฝนคาดการณ์ในวันที่ 16 มีนาคม 2564 เวลา 15.00 น. บริเวณจังหวัดสุโขทัย เลย กำแพงเพชร ชัยภูมิ นนทบุรี ปทุมธานี และสระแก้ว จะมีปริมาณฝนสะสม 24 ชั่วโมงข้างหน้า 5-10 มม. ส่วนบริเวณจังหวัดตาก อุทัยธานี นครสวรรค์ กรุงเทพมหานคร นครนายก และปราจีนบุรี จะมีปริมาณฝนสะสม 24 ชั่วโมงข้างหน้า 10-20 มม. และบริเวณจังหวัดกาญจนบุรี และเพชรบูรณ์ จะมีปริมาณฝนสะสม 24 ชั่วโมงข้างหน้า 20-35 มม.





ปริมาณฝนคาดการณ์ในวันที่ 15 มีนาคม 2564

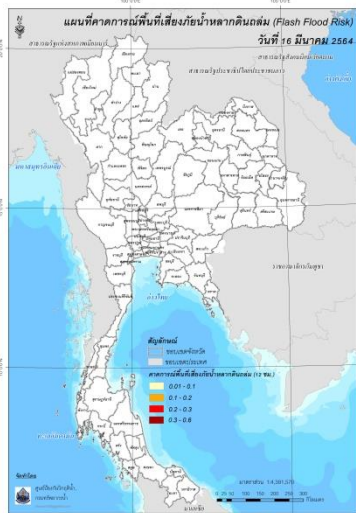


ปริมาณฝนคาดการณ์ในวันที่ 16 มีนาคม 2564

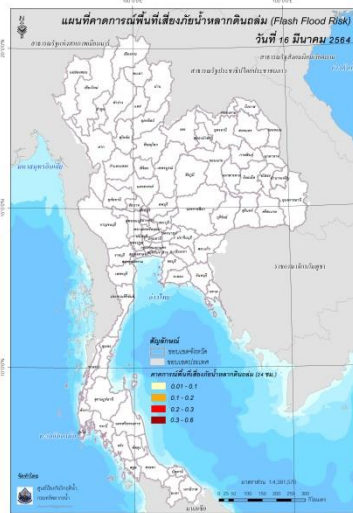
6) ความเสี่ยงจากน้ำท่วม

- การคาดการณ์พื้นที่เสี่ยงภัยน้ำหลากดินถล่มจากข้อมูล MRCFFGS วันที่ 15 มีนาคม 2564 ในอีก 12 ชม. 24 ชม. และ 36 ชม. ไม่พบพื้นที่เสี่ยง

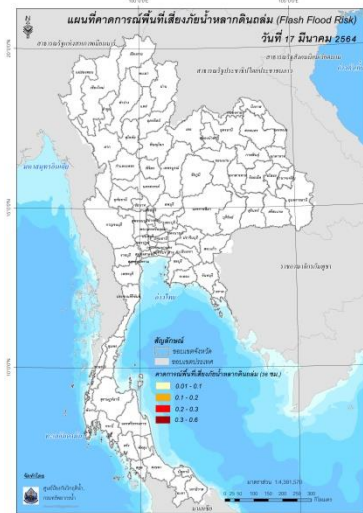
แผนที่แสดงการคาดการณ์พื้นที่เสี่ยงภัยน้ำหลากดินถล่ม วันที่ 15 มีนาคม 2564



วันที่ 16 มี.ค. 64 (03:00 น.)



วันที่ 16 มี.ค. 64 (15:00 น.)



วันที่ 17 มี.ค. 64 (03:00 น.)

คำแนะนำ: ข้อมูลดังกล่าวเป็นการคาดการณ์พื้นที่เสี่ยงภัยน้ำหลาก โดยอาศัยข้อมูลปริมาณฝนจากดาวเทียม ดังนั้นรายงานฉบับนี้ควรใช้งานควบคู่ไปกับการตรวจวัดปริมาณฝนจริงภาคสนาม และข้อมูลจากเรดาร์ เพื่อประกอบการตัดสินใจ