

รายงานสถานการณ์น้ำลุ่มน้ำบางปะกง-ปราจีนบุรี

วันที่ 17 มีนาคม 2564

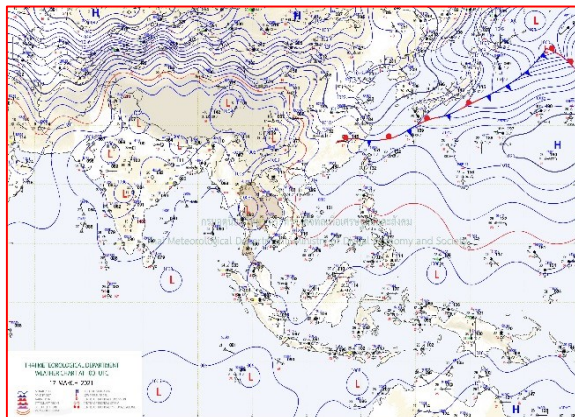
1) สภาพภูมิอากาศ (ที่มา : กรมอุตุนิยมวิทยา)

ลักษณะอากาศทั่วไป

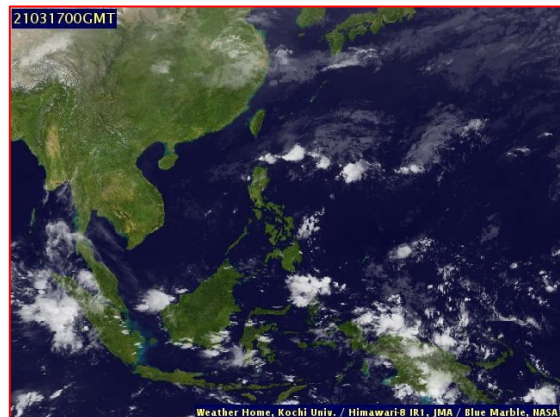
พยากรณ์อากาศ 24 ชั่วโมงข้างหน้า ความกดอากาศต่ำเนื่องจากความร้อนปกคลุมบริเวณภาคเหนือและภาคกลางตอนบน ทำให้ประเทศไทยตอนบนมีอากาศร้อนกับมีอากาศร้อนจัดเป็นบางพื้นที่ในบริเวณภาคเหนือและฟ้าหลัวในตอนกลางวัน ประกอบกับลมใต้และลมตะวันออกเฉียงใต้ยังคงพัดนำความชื้นเข้ามาปกคลุมภาคเหนือตอนล่าง ภาคตะวันออกเฉียงเหนือ ภาคกลาง และภาคตะวันออก ทำให้บริเวณดังกล่าวมีฝนบางแห่ง

สภาพอากาศภาคตะวันออก

อากาศร้อน กับมีฟ้าหลัวในตอนกลางวัน โดยมีฝนบางแห่ง อุณหภูมิต่ำสุด 25-27 องศาเซลเซียส อุณหภูมิสูงสุด 32-37 องศาเซลเซียส ลมตะวันออกเฉียงใต้ ความเร็ว 10-30 กม./ชม. ทะเลมีคลื่นต่ำกว่า 1 เมตร



แผนที่อากาศวันที่ 17 มี.ค. 2564 เวลา 07.00 น.



ภาพถ่ายจากดาวเทียมวันที่ 17 มี.ค. 2564 เวลา 07.00 น.

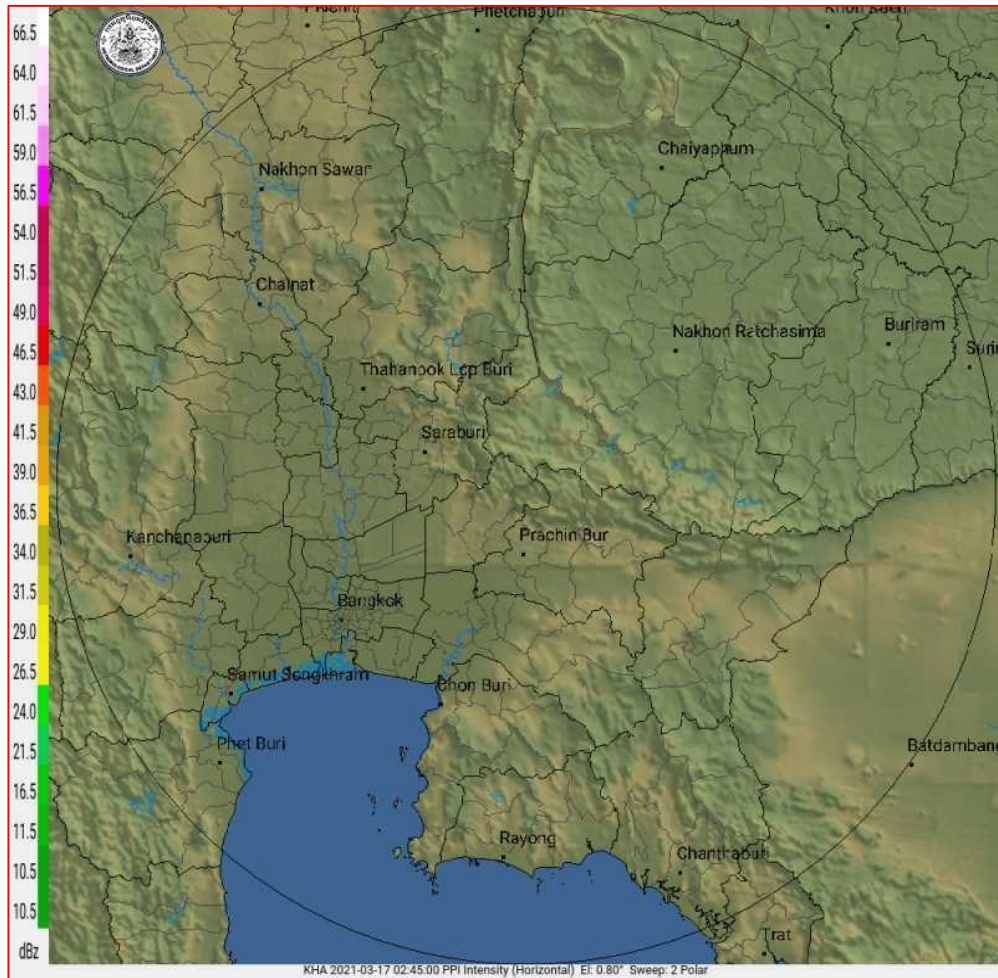
2) สถานการณ์ฝน

จากข้อมูลสถานการณ์ฝนในพื้นที่ลุ่มน้ำบางปะกง-ปราจีนบุรี ของวันที่ 17 มีนาคม 2564 จากกรมอุตุนิยมวิทยา สถาบันสารสนเทศทรัพยากรน้ำ (องค์การมหาชน) กรมชลประทาน และกรมทรัพยากรน้ำพบว่า มีฝนตกเล็กน้อยบริเวณอำเภอสนามชัยเขต จังหวัดฉะเชิงเทรา โดยมีปริมาณฝน 3.2 มม.

ข้อมูลสถานการณ์ฝนในพื้นที่ลุ่มน้ำบางปะกง-ปราจีนบุรี ณ วันที่ 17 มีนาคม 2564
(ข้อมูลจากกรมอุตุนิยมวิทยา เวลา 07.00 น.)

ลำดับ	พื้นที่	ปริมาณฝน (มม.)
1	อ.สนามชัยเขต จ.ฉะเชิงเทรา	3.2

หมายเหตุ“ฝน” คือ ฝนวัดปริมาณไม่ได้ (ต่ำกว่า 0.1 มิลลิเมตร), “*” คือ ไม่ได้รับข้อมูล



ภาพเรดาร์ตรวจอากาศ “สถานีนครนายก”
ณ วันที่ 17 มีนาคม 2564 เวลา 09.45 น.
(ที่มา : กรมอุตุนิยมวิทยา)

สถานการณ์น้ำฝน

<p>WRF-ROMS (ThaiGeo), 24-Hour Precipitation, Thailand Model (3x3 km) 16-Mar-2021 19:00 to 17-Mar-2021 19:00 (Bangkok Time)</p> <p>Created by HII Initial date: 16-Mar-2021 19:00 (Bangkok Time)</p>	<p>WRF-ROMS (ThaiGeo), 24-Hour Precipitation, Thailand Model (3x3 km) 17-Mar-2021 19:00 to 18-Mar-2021 19:00 (Bangkok Time)</p> <p>Created by HII Initial date: 16-Mar-2021 19:00 (Bangkok Time)</p>
<p>แผนที่การคาดการณ์น้ำฝนวันที่ 17 มี.ค. 64</p>	<p>แผนที่การคาดการณ์น้ำฝนวันที่ 18 มี.ค. 64</p>
<p>WRF-ROMS (ThaiGeo), 24-Hour Precipitation, Thailand Model (3x3 km) 18-Mar-2021 19:00 to 19-Mar-2021 19:00 (Bangkok Time)</p> <p>Created by HII Initial date: 16-Mar-2021 19:00 (Bangkok Time)</p>	<p>WRF-ROMS (ThaiGeo), 24-Hour Precipitation, Southeast Asia Model (9x9 km) 19-Mar-2021 19:00 to 20-Mar-2021 19:00 (Bangkok Time)</p> <p>Created by HII Initial date: 16-Mar-2021 19:00 (Bangkok Time)</p>
<p>แผนที่การคาดการณ์น้ำฝนวันที่ 19 มี.ค. 64</p>	<p>แผนที่การคาดการณ์น้ำฝนวันที่ 20 มี.ค. 64</p>
<p>WRF-ROMS (ThaiGeo), 24-Hour Precipitation, Southeast Asia Model (9x9 km) 20-Mar-2021 19:00 to 21-Mar-2021 19:00 (Bangkok Time)</p> <p>Created by HII Initial date: 16-Mar-2021 19:00 (Bangkok Time)</p>	<p>WRF-ROMS (ThaiGeo), 24-Hour Precipitation, Southeast Asia Model (9x9 km) 21-Mar-2021 19:00 to 22-Mar-2021 19:00 (Bangkok Time)</p> <p>Created by HII Initial date: 16-Mar-2021 19:00 (Bangkok Time)</p>
<p>แผนที่การคาดการณ์น้ำฝนวันที่ 21 มี.ค. 64</p>	<p>แผนที่การคาดการณ์น้ำฝนวันที่ 22 มี.ค. 64</p>
<p>ที่มา : www.thaiwater.net</p>	
<p>ผลการคาดการณ์ปริมาณฝนล่วงหน้า</p>	

3) ข้อมูลปริมาณน้ำในลำน้ำ

สถานการณ์น้ำท่า (13 – 17 มี.ค. 64 ที่มา : กรมชลประทาน เวลา 06.00 น.)

สถานี	อำเภอ	จังหวัด	ลุ่มน้ำ	ระดับ	เสาร์	อาทิตย์	จันทร์	อังคาร	พุธ	แนว โน้ม (เพิ่ม/ ลด)
				ตลิ่ง(ม.)	13 มี.ค.	14 มี.ค.	15 มี.ค.	16 มี.ค.	17 มี.ค.	
Kgt.19A	เกาะ จันทร์	ชลบุรี	บางปะกง	4.8	1.63	1.62	1.63	1.64	1.63	ลดลง
				83.95	1.50	1.42	1.50	1.60	1.50	
Kgt.30	เทศบาล เมือง	ฉะเชิงเทรา	บางปะกง	1.70	0.72	0.54	0.42	0.27	0.12	ลดลง
				น้ำหนุน	*	*	*	*	*	
Ny.1B	เมือง	นครนายก	บางปะกง	8.81	4.76	4.70	4.89	4.80	4.55	ลดลง
				246.90	21.80	20.00	25.70	23.00	15.50	
Ny.3	บ้านนา	นครนายก	บางปะกง	6.26	3.69	4.68	3.64	3.68	3.67	ลดลง
				80.10	*	*	*	*	*	
Ny.4	เมือง	ปราจีนบุรี	บางปะกง	3.34	*	*	*	*	*	*
				185.00	*	*	*	*	*	
Ny.7	เมือง	นครนายก	บางปะกง	6.56	4.75	4.68	4.95	4.80	4.79	ลดลง
				*	*	*	*	*	*	
Kgt.1	เมือง	ปราจีนบุรี	ปราจีนบุรี	4.13	-0.11	0.06	0.16	0.30	0.27	ลดลง
				774.00	*	*	*	*	*	
Kgt.3	กบินทร์ บุรี	ปราจีนบุรี	ปราจีนบุรี	8.79	0.58	0.62	0.63	0.64	0.62	ลดลง
				519.00	11.60	12.40	12.60	12.80	12.40	
Kgt.6	ศรีมหา โพธิ์	ปราจีนบุรี	ปราจีนบุรี	7.10	0.45	0.61	0.68	0.81	0.77	ลดลง
				-	*	*	*	*	*	
Kgt.9	เขา ฉกรรจ์	สระแก้ว	ปราจีนบุรี	10.00	3.70	3.70	3.71	3.71	3.71	ทรงตัว
				483.30	*	*	*	*	*	
Kgt.10	เมือง	สระแก้ว	ปราจีนบุรี	11.00	5.58	5.64	5.63	5.63	5.59	ลดลง
				300.00	*	*	*	*	*	
Kgt.13A	กบินทร์ บุรี	ปราจีนบุรี	ปราจีนบุรี	16.17	6.62	6.56	6.57	6.58	6.55	ลดลง
				448.90	*	*	*	*	*	
Kgt.14	นาดี	ปราจีนบุรี	ปราจีนบุรี	7.06	0.98	0.97	0.96	0.96	0.94	ลดลง
				370.50	*	*	*	*	*	

หมายเหตุ* ไม่ได้รับข้อมูล

ปริมาณน้ำในลำน้ำในพื้นที่ลุ่มน้ำบางปะกง-ปราจีนบุรี วันที่ 17 มีนาคม 2564



สถานีเซิงสะพานฉะเชิงเทรา ต.หน้าเมือง อ.เมือง จ.ฉะเชิงเทรา
(ลุ่มน้ำบางปะกง – แม่น้ำบางปะกง)

4) สรุป

- สถานการณ์น้ำในลุ่มน้ำบางปะกง อยู่ในภาวะปกติ และระดับน้ำในลำน้ำส่วนใหญ่มีแนวโน้มลดลง
- สถานการณ์น้ำในลุ่มน้ำปราจีนบุรี อยู่ในภาวะเฝ้าระวังน้ำน้อย และระดับน้ำในลำน้ำส่วนใหญ่มีแนวโน้มลดลง