



## รายงานการเฝ้าระวังติดตามสถานการณ์น้ำและความช่วยเหลือ ศูนย์ปฏิบัติการทรัพยากรธรรมชาติและสิ่งแวดล้อม (ด้านทรัพยากรน้ำ) กระทรวงทรัพยากรธรรมชาติและสิ่งแวดล้อม

ศูนย์ป้องกันวิกฤติน้ำ กรมทรัพยากรน้ำ

โทรศัพท์ ๐ ๒๒๗๑ ๖๐๐๐ ต่อ ๖๔๔๕ โทรสาร ๐ ๒๒๗๘ ๖๖๒๙ www.dwr.go.th IDLine: mekhalawoc Email: mekhala@dwr.mail.go.th

ศูนย์เทคโนโลยีสารสนเทศทรัพยากรน้ำบาดาล กรมทรัพยากรน้ำบาดาล

โทรศัพท์ ๐ ๒๖๖๖ ๗๐๙๐ โทรสาร ๐ ๒๖๖๖ ๗๑๐๐ www.dgr.go.th Email: itcenter@dgr.mail.go.th

สำนักงานนโยบายและแผนทรัพยากรธรรมชาติและสิ่งแวดล้อม

โทรศัพท์ ๐ ๒๒๖๕๖๕๐๐ www.onep.go.th Email: webmaster@onep.go.th

รายงานฉบับที่ ๑๕๒/๒๕๖๔

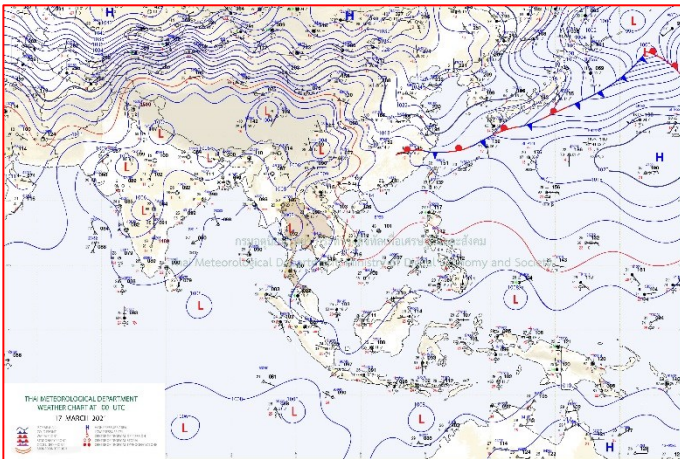
เวลา ๑๕.๐๐ น.

วันที่ ๑๗ มีนาคม ๒๕๖๔

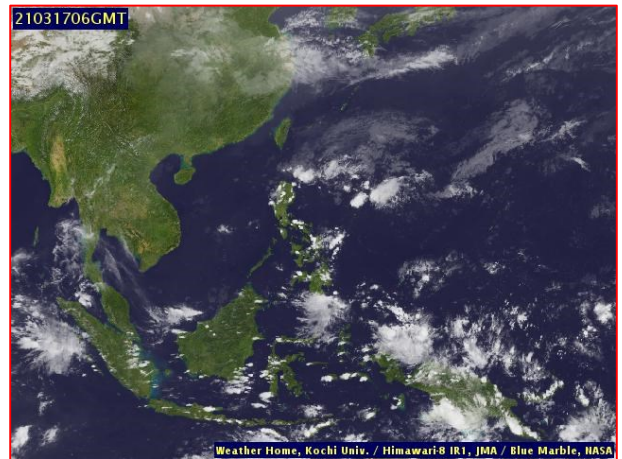
เรียนรมว.ทส. เลขาธิการ รมว.ทส. ที่ปรึกษา รมว.ทส. ปกท.ทส. รอง ปกท.ทส. อทท. อทบ. และหน่วยงานที่เกี่ยวข้อง

### ๑. สถานะอากาศ เวลา ๑๕.๐๐ น. (กรมอุตุนิยมวิทยา)

พยากรณ์อากาศ ๒๔ ชั่วโมงข้างหน้า ความกดอากาศต่ำเนื่องจากความร้อนปกคลุมภาคเหนือตอนล่างและภาคกลางตอนบน ทำให้ประเทศไทยตอนบนมีอากาศร้อนกับมีอากาศร้อนจัดเป็นบางพื้นที่ในภาคเหนือ โดยมีฟ้าหลัวในตอนกลางวัน ประกอบกับลมใต้และลมตะวันออกเฉียงใต้ยังคงพัดนำความชื้นเข้ามาปกคลุมภาคเหนือตอนล่าง ภาคตะวันออกเฉียงเหนือ ภาคกลาง และภาคตะวันออก ทำให้บริเวณดังกล่าวมีฝนฟ้าคะนองบางแห่ง

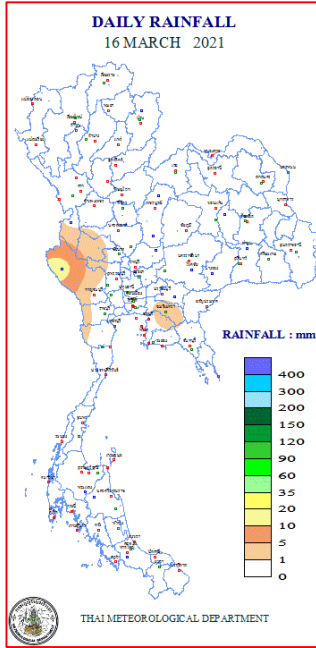


แผนที่อากาศ วันที่ ๑๗ มี.ค. ๒๕๖๔ เวลา ๐๗.๐๐ น.



ภาพถ่ายดาวเทียม วันที่ ๑๗ มี.ค. ๒๕๖๔ เวลา ๑๓.๐๐ น.

๒. ปริมาณฝนสะสม ณ เวลา ๐๗.๐๐น.(เมื่อวาน) - ๐๗.๐๐ น.(วันนี้)(กรมอุตุนิยมวิทยา)



จุดตรวจวัด	ปริมาณฝน (มม.)
จ.กาญจนบุรี (ทองผาภูมิ)	๑๒.๘
จ.ฉะเชิงเทรา	๓.๒
จ.สุรินทร์ (สภษ.)	๐.๕

๓. ปริมาณฝนสะสมของพื้นที่ลาดเชิงเขา ๑๒ ซม. ที่ผ่านมา (กรมทรัพยากรน้ำ)

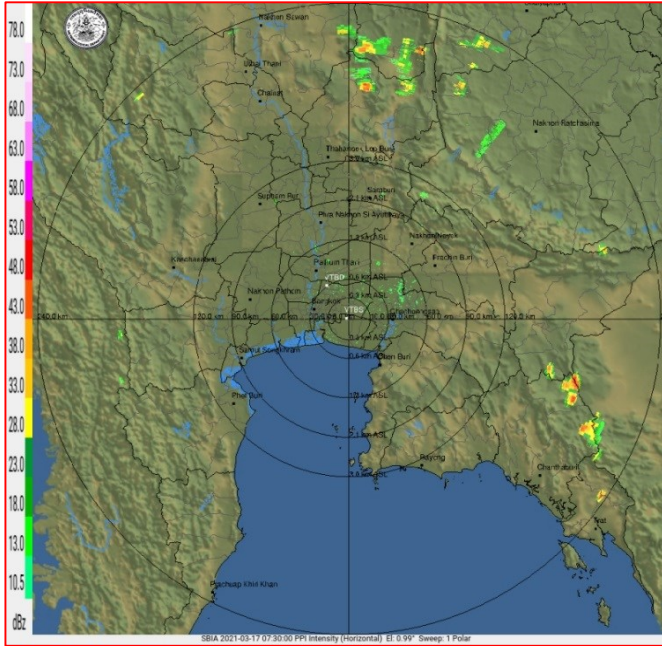
จุดตรวจวัด	ระดับการเตือน	ปริมาณฝน (มม./๑๒ ซม.)
บ้านนางแลใน (บ้านลิโซ่) ทต.นางแล อ.เมืองเชียงราย จ.เชียงราย	-	๕๒.๐
บ้านดงโคร่ง ต.หินดาด อ.ทองผาภูมิ จ.กาญจนบุรี	-	๑๗.๐
บ้านชัยพาน ต.ยางงาม อ.หนองไผ่ จ.เพชรบูรณ์	-	๑๖.๕
บ้านวังลาด ต.ชนแดน อ.ชนแดน จ.เพชรบูรณ์	-	๑๕.๕
บ้านไร่ ต.ห้วยเขย่ง อ.ทองผาภูมิ จ.กาญจนบุรี	-	๑๕.๐
บ้านทุ่งหลุก ต.เชียงดาว อ.เชียงดาว จ.เชียงใหม่	-	๘.๕
บ้านโคกสะอาด ต.นายางกักัง อ.เทพสถิต จ.ชัยภูมิ	-	๕.๐
บ้านประจำไม้ ต.ห้วยเขย่ง อ.ทองผาภูมิ จ.กาญจนบุรี	-	๔.๐
บ้านวังทอง ต.วังชมภู อ.เมืองเพชรบูรณ์ จ.เพชรบูรณ์	-	๔.๐
บ้านวังขยาย ต.ปรังเผล อ.สังขละบุรี จ.กาญจนบุรี	-	๓.๕

๔. ค่าความชื้นในดิน (กรมทรัพยากรน้ำ/คณะกรรมการแม่น้ำโขง)

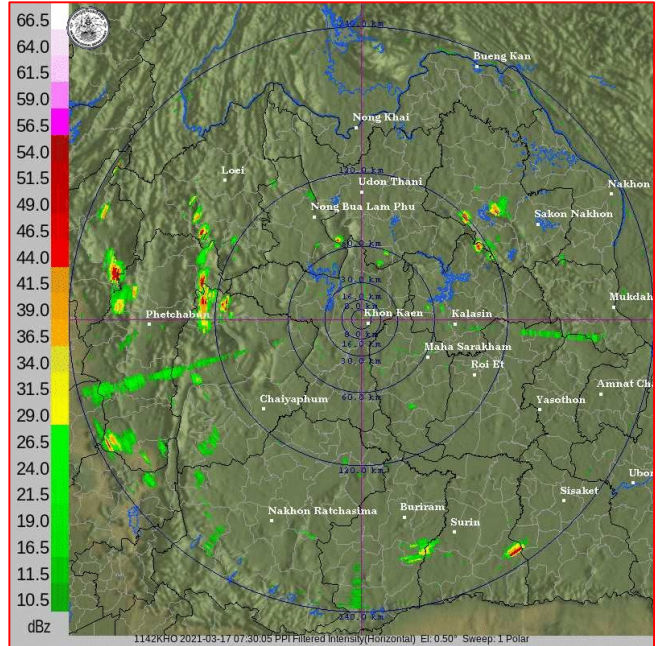
ภูมิภาค	ความชื้นในดิน [-] ๑ มี.ค. ๖๔	ความชื้นในดิน [-] ๘ มี.ค. ๖๔	แนวโน้ม
เหนือ	๐-๒๐	๐-๒๐	ทรงตัว
กลาง	๒๐-๔๐	๒๐-๔๐	ทรงตัว
ตะวันออกเฉียงเหนือ	๒๐-๔๐	๒๐-๔๐	ทรงตัว
ตะวันออก	๒๐-๔๐	๒๐-๔๐	ทรงตัว
ตะวันตก	๒๐-๔๐	๒๐-๔๐	ทรงตัว
ใต้	๔๐-๖๐	๔๐-๖๐	ทรงตัว

หมายเหตุ : ความชื้นในดิน ๐ หมายถึง ดินที่แห้งสนิท และ ๑๐๐ หมายถึง ดินที่อิ่มน้ำ

**๕. เรดาร์ตรวจอากาศ ณ วันที่ ๑๗ มีนาคม ๒๕๖๔ (กรมอุตุนิยมวิทยา)**



สถานีสุวรรณภูมิ เวลา ๑๔.๓๐ น.



สถานีขอนแก่น เวลา ๑๔.๓๐ น.

จากเรดาร์ตรวจอากาศจะพบว่ามียี่กลุ่มเมฆฝนบริเวณภาคตะวันออกเฉียงเหนือของประเทศไทย

**๖. สถานการณ์น้ำในแหล่งเก็บกักน้ำ ณ วันที่ ๑๗ มีนาคม ๒๕๖๔ (กรมชลประทาน กรมทรัพยากรน้ำ และสทช.)**

๖.๑ สถาน้ำในอ่างเก็บน้ำขนาดใหญ่ปริมาตรน้ำในอ่างฯ ๓๖,๘๕๐ ล้าน ลบ.ม. คิดเป็นร้อยละ ๕๒ (ปริมาตรน้ำใช้การได้ ๑๓,๓๐๘ ล้าน ลบ.ม. คิดเป็นร้อยละ ๒๘) ปริมาตรน้ำในอ่างฯ เทียบกับปี ๒๕๖๓ (๓๗,๗๑๗ ล้าน ลบ.ม. คิดเป็นร้อยละ ๕๓) น้อยกว่าปี ๒๕๖๓ จำนวน ๘๖๗ ล้าน ลบ.ม. ปริมาณน้ำไหลลงอ่างฯ จำนวน ๑๓.๒๖ ล้าน ลบ.ม. ปริมาณน้ำระบายจำนวน ๙๓.๘๖ ล้าน ลบ.ม. สามารถรับน้ำได้อีก ๓๔,๐๗๖ ล้าน ลบ.ม.

อ่างเก็บน้ำ	ปริมาตรน้ำในอ่าง		ปริมาตรน้ำใช้การได้		ปริมาตรน้ำไหลลงอ่าง		ปริมาตรน้ำระบาย		ปริมาตรน้ำรับได้อีก (ล้าน ม. <sup>๓</sup> ) (ความจุที่ รนส.- ปริมาตรน้ำปัจจุบัน)
	ปริมาตร (ล้าน ม. <sup>๓</sup> )	% น้ำเก็บกัก	ปริมาตร (ล้าน ม. <sup>๓</sup> )	% น้ำใช้การ	วันนี้ (ล้าน ม. <sup>๓</sup> )	เมื่อวาน (ล้าน ม. <sup>๓</sup> )	วันนี้ (ล้าน ม. <sup>๓</sup> )	เมื่อวาน (ล้าน ม. <sup>๓</sup> )	
๑.ภูมิพล	๔,๘๖๗	๓๖	๑,๐๖๗	๑๑	๐.๒๔	๐.๒๕	๖.๒๐	๖.๒๐	๘,๕๙๕
๒.สิริกิติ์	๔,๒๗๙	๔๕	๑,๔๒๙	๒๑	๒.๗๗	๒.๘๘	๑๘.๙๙	๑๙.๑๕	๖,๒๒๙
๓.จุฬารัตน์	๘๔	๕๑	๔๗	๓๗	๐.๒๑	๐.๑๘	๐.๓๙	๐.๐๐	๙๗
๔.อุบลรัตน์	๑,๑๐๓	๔๕	๕๒๒	๒๘	๐.๐๐	๐.๐๐	๕.๐๕	๕.๑๐	๓,๕๓๗
๕.ลำปาว	๖๑๖	๓๑	๕๑๖	๒๗	๐.๐๐	๐.๐๐	๓.๙๑	๓.๙๐	๑,๘๓๔
๖.สิรินธร	๑,๓๕๑	๖๙	๕๑๙	๔๖	๐.๐๐	๐.๐๐	๔.๒๐	๔.๑๘	๖๑๕
๗.ป่าสักชลสิทธิ์	๓๐๙	๓๒	๓๐๖	๓๒	๐.๐๐	๐.๖๒	๓.๔๗	๓.๔๗	๖๕๑
๘.ศรีนครินทร์	๑๒,๒๒๕	๖๙	๑,๙๖๐	๒๖	๒.๒๐	๑.๗๓	๑๔.๐๒	๑๕.๕๖	๖,๕๔๕
๙.วชิราลงกรณ์	๔,๐๑๖	๔๕	๑,๐๐๔	๑๗	๐.๐๐	๒.๒๐	๘.๕๔	๘.๔๙	๖,๙๘๔
๑๐.ขุนด่านปราการชล	๘๐	๓๖	๗๖	๓๔	๐.๐๒	๐.๐๒	๐.๖๐	๑.๕๔	๑๔๕
๑๑.รัชชประภา	๓,๕๑๑	๖๒	๒,๑๕๙	๕๐	๒.๑๕	๓.๐๔	๗.๐๒	๖.๕๖	๒,๖๓๓
๑๒.บางบาล	๑,๑๘๐	๘๑	๙๐๔	๗๗	๑.๘๑	๒.๗๙	๕.๐๖	๕.๐๖	๔๑๐

๖.๒ อ่างเก็บน้ำขนาดกลาง ๔๑๒ แห่ง มีปริมาณน้ำ ๒,๙๒๒ ล้าน ลบ.ม. (๕๗%) ปริมาณน้ำใช้การ ๒,๕๓๓ ล้าน ลบ.ม. (๕๓%)

๖.๓ แหล่งน้ำธรรมชาติขนาดใหญ่ ๗ แห่ง มีปริมาณน้ำรวม ๒๐๙.๐๐ ล้าน ลบ.ม. (๓๕%)

๖.๔ แหล่งน้ำในพื้นที่นอกเขตชลประทาน ๑๐๒,๐๙๙ แห่ง มีปริมาณน้ำรวม ๔,๘๒๑ ล้าน ลบ.ม. (๕๖%)

๖.๕ อ่างเก็บน้ำขนาดกลางนอกเขตชลประทาน ๖๕ แห่ง ภายใต้การดูแลของกรมทรัพยากรน้ำปริมาณน้ำปัจจุบัน ๑๓๗.๓๒ ล้านลบ.ม. (๕๘%)



### ๗. สถานการณ์น้ำในประเทศ ณ วันที่ ๑๔ - ๑๗ มีนาคม ๒๕๖๔ (กรมชลประทาน)

สถานี	แม่น้ำ	อำเภอ	จังหวัด	ระดับ ตลิ่ง (ม.รทก.)	ระดับน้ำ (ม.รทก.)				แนวโน้ม	เปรียบ เทียบ ระดับตลิ่ง
					อาทิตย์	จันทร์	อังคาร	พุธ		
					๑๔ มี.ค.	๑๕ มี.ค.	๑๖ มี.ค.	๑๗ มี.ค.		
P.๑	ปิง	เมือง	เชียงใหม่	๓.๗๐	๑.๕๒	๑.๕๐	๑.๓๕	๑.๑๒	ลดลง	-๒.๕๘
W.๑C	วัง	เมือง	ลำปาง	๕.๒๐	-๐.๗๓	-๐.๖๙	-๐.๗๐	-๐.๖๙	เพิ่มขึ้น	-๕.๘๙
Y.๑๖	ยม	บางระกำ	พิษณุโลก	๗.๓๐	-๐.๐๑	-๐.๐๑	๐.๐๒	-๐.๐๑	ลดลง	-๗.๓๑
N.๗A	น่าน	เมือง	พิจิตร	๙.๘๗	๒.๑๑	๒.๐๒	๒.๐๓	๒.๓๑	เพิ่มขึ้น	-๗.๕๖
C.๒	เจ้าพระยา	เมือง	นครสวรรค์	๒๖.๒๐	๑๗.๐๓	๑๗.๐๕	๑๖.๙๙	๑๖.๙๓	ลดลง	-๙.๒๗
C.๑๓	เจ้าพระยา	สรรพยา	ชัยนาท	๑๖.๓๔	๕.๕๔	๕.๕๔	๕.๗๘	๕.๗๘	ทรงตัว	-๑๐.๕๖
M.๖A	มูล	สตึก	บุรีรัมย์	๖.๐๐	๐.๐๕	๐.๐๕	๐.๐๔	๐.๐๕	เพิ่มขึ้น	-๕.๙๕
M.๗	มูล	เมือง	อุบลราชธานี	๗.๐๐	๒.๒๑	๒.๒๑	๒.๒๑	๒.๑๕	ลดลง	-๔.๘๕
M.๑๙๑	ลำตะคอง	เมือง	นครราชสีมา	๓.๕๐	๑.๓๓	๑.๒๙	๑.๒๙	๑.๓๐	เพิ่มขึ้น	-๒.๒๐
M.๖๙	ลำเซบก	ตระการพืชผล	อุบลราชธานี	๗.๓๐	๓.๗๘	๓.๗๓	๓.๗๐	๓.๖๖	ลดลง	-๓.๖๔
X.๖๔	คลองท่าแซะ	ท่าแซะ	ชุมพร	๑๗.๑๓	๗.๕๐	๗.๕๐	๗.๔๙	๗.๔๙	ทรงตัว	-๙.๖๔
X.๑๔๙	คลองกลาย	นบพิตำ	นครศรีธรรมราช	๓๓.๙๖	๒๘.๐๖	๒๘.๐๖	๒๘.๐๕	๒๘.๐๕	ทรงตัว	-๕.๙๑
X.๒๗๔	แม่น้ำโก-ลก	เวียง	นราธิวาส	๒๔.๑๘	๑๘.๔๕	๑๘.๔๕	๑๘.๔๕	๑๘.๔๕	ทรงตัว	-๕.๗๓
X.๓๗A	แม่น้ำตาปี	พระแสง	สุราษฎร์ธานี	๑๑.๗๐	๔.๕๗	๔.๕๗	๔.๕๕	๔.๕๔	ลดลง	-๗.๑๖

\*\*\* ยังไม่ได้รับรายงาน

### ๘. สถานการณ์น้ำในพื้นที่ลุ่มน้ำโขง ณ วันที่ ๑๗ มีนาคม ๒๕๖๔ (คณะกรรมการจัดการแม่น้ำโขง)

สถานี	ระดับ อ้างอิง (ม.รทก.)	ระดับ ตลิ่ง (ม.)	ระดับน้ำ (ม.)					เปรียบ เทียบระดับ ตลิ่ง (ม.)	ผลต่างของระดับน้ำ (ม.)		แนว โน้ม
			๑๓ มี.ค.	๑๔ มี.ค.	๑๕ มี.ค.	๑๖ มี.ค.	๑๗ มี.ค.		๓ วัน ย้อนหลัง	๕ วัน ย้อนหลัง	
			อ.เชียงแสน จ.เชียงราย	๓๕๗.๑๑๐	๑๒.๘๐	๒.๒๑	๒.๑๙		๒.๓๑	๒.๔๗	
อ.เชียงคาน จ.เลย	๑๙๔.๑๑๘	๑๖.๐๐	๔.๐๘	๔.๒๓	๔.๒๐	๔.๐๕	๔.๐๒	-๑๑.๙๘	-๐.๑๘	-๐.๐๖	ลดลง
อ.เมือง จ.หนองคาย	๑๕๓.๖๔๘	๑๒.๒๐	๑.๓๐	๑.๓๓	๑.๔๒	๑.๔๘	๑.๔๕	-๑๐.๗๕	๐.๐๓	๐.๑๕	ลดลง
อ.เมือง จ.นครพนม	๑๓๒.๖๘๐	๑๒.๐๐	๑.๓๒	๑.๔๐	๑.๓๙	๑.๓๔	๑.๓๖	-๑๐.๖๔	-๐.๐๓	๐.๐๔	เพิ่มขึ้น
อ.เมือง จ.มุกดาหาร	๑๒๔.๒๑๙	๑๒.๕๐	๑.๗๖	๑.๘๐	๑.๘๒	๑.๘๑	๑.๗๙	-๑๐.๗๑	-๐.๐๓	๐.๐๓	ลดลง
อ.โขงเจียม จ.อุบลราชธานี	๘๙.๐๓๐	๑๔.๕๐	๒.๐๙	๒.๑๑	๒.๑๔	๒.๑๗	๒.๑๙	-๑๒.๓๑	๐.๐๕	๐.๑๐	เพิ่มขึ้น

\*\*\* ไม่มีสถานการณ์

### ๙. สถานการณ์เตือนภัย Early Warning ณ วันที่ ๑๗ มีนาคม ๒๕๖๔ (กรมทรัพยากรน้ำ)

[เวลา ๐๘.๐๐ น. - ๑๕.๐๐ น. (วันนี้)]

การแจ้งเตือน	สถานี	การแจ้งเตือน
เตือนสีแดง (อพยพ)	-	-
เตือนสีเหลือง (เตือนภัย)	-	-
เตือนสีเขียว (เฝ้าระวัง)	-	-

\*\*\*ไม่มีสถานการณ์

### ๑๐. พื้นที่ติดตามและเฝ้าระวังสถานการณ์ธรณีพิบัติภัย ณ วันที่ ๑๗ มีนาคม ๒๕๖๔ (กรมทรัพยากรธรณี)

เนื่องจากในพื้นที่เสี่ยงดินถล่ม มีปริมาณน้ำฝนไม่ถึงเกณฑ์การเฝ้าระวัง ประกอบกับบางพื้นที่ไม่มีฝนตก จึงไม่มีพื้นที่ติดตามสถานการณ์พิบัติภัยดินถล่มและน้ำป่าไหลหลาก

### ๑๑. เหตุการณ์วิกฤตน้ำปัจจุบัน ณ วันที่ ๑๗ มีนาคม ๒๕๖๔ [เวลา ๐๘.๐๐ น. - ๑๕.๐๐ น. (วันนี้)]

ไม่มีสถานการณ์

### ๑๒. สถานการณ์ภาวะน้ำท่วม และสถานการณ์ฝนแล้ง/ฝนทิ้งช่วง ณ วันที่ ๑๗ มีนาคม ๒๕๖๔ (ปก.)

ไม่มีสถานการณ์

### ๑๓. การคาดหมายลักษณะอากาศ ๗ วันข้างหน้า (ระหว่างวันที่ ๑๗ - ๒๓ มีนาคม ๒๕๖๔)

ในช่วงวันที่ ๑๗ - ๒๐ และ ๒๓ มี.ค. ๖๔ ความกดอากาศต่ำเนื่องจากความร้อนปกคลุมประเทศไทยตอนบน ประกอบกับลมใต้และลมตะวันออกเฉียงเหนือยังคงพัดนำความชื้นเข้ามาปกคลุมบริเวณดังกล่าว ทำให้บริเวณดังกล่าวมีอุณหภูมิสูงขึ้นอย่างต่อเนื่อง โดยมีอากาศร้อนถึงร้อนจัดบางพื้นที่และมีฝนบางแห่ง สำหรับลมตะวันออกเฉียงที่พัดปกคลุมอ่าวไทยและภาคใต้มีกำลังอ่อน ทำให้ภาคใต้มีฝนน้อย

ส่วนในช่วงวันที่ ๒๑ - ๒๒ มี.ค. ๖๔ บริเวณความกดอากาศสูงหรือมวลอากาศเย็นกำลังปานกลางระลอกใหม่จากประเทศจีนจะแผ่ลงมาปกคลุมประเทศไทยตอนบนและทะเลจีนใต้ ในขณะที่บริเวณประเทศไทยตอนบนมีอากาศร้อนถึงร้อนจัด ลักษณะเช่นนี้จะทำให้บริเวณประเทศไทยตอนบน มีพายุฤดูร้อนเกิดขึ้น โดยมีลักษณะของพายุฝนฟ้าคะนอง ลมกระโชกแรง และจะมีลูกเห็บตกบางพื้นที่ เริ่มจากภาคตะวันออกเฉียงเหนือก่อน หลังจากนั้น ภาคตะวันออก และภาคกลาง รวมทั้งกรุงเทพมหานครและปริมณฑลจะได้รับผลกระทบต่อไป ส่วนลมตะวันออกเฉียงที่พัดปกคลุมอ่าวไทยและภาคใต้จะมีกำลังแรงขึ้น ทำให้ภาคใต้มีฝนเพิ่มขึ้น

### ๑๔. ความช่วยเหลือภัยแล้งสะสมของกรมทรัพยากรน้ำ

ความช่วยเหลือในพื้นที่ประสบปัญหาภัยแล้ง ตั้งแต่วันที่ ๑ ตุลาคม ๒๕๖๓ - ๑๗ มีนาคม ๒๕๖๔

หน่วยงาน	จังหวัด	ปริมาณการสูบน้ำ (ลบ.ม.)	ปริมาณการแจกจ่ายน้ำสะอาด (ลิตร)	น้ำดื่มบรรจุขวด (ขวด)	ประโยชน์ที่ได้รับ		
					อุปโภค-บริโภค		พื้นที่เกษตร (ไร่)
					ครัวเรือน	ประชากร	
ภาค ๑	ลำปาง	๓๖,๘๐๐	๑,๕๙๔,๘๑๘	-	๑๖๘,๓๘๑	๔๔๙,๘๖๖	๒,๐๐๐
	เชียงใหม่	-	๘๘,๕๗๘	-	๒๑,๒๐๑	๘๗,๖๗๕	-
	แม่ฮ่องสอน	-	๘๖,๑๘๐	-	๙,๒๔๘	๖๐,๙๘๖	-
	เชียงราย	-	๒๖๕,๘๖๐	-	๕๖,๔๗๑	๑๗๔,๔๗๗	-
	กำแพงเพชร	-	๙๘,๑๙๐	-	๔๔,๑๒๕	๑๗๙,๓๑๐	-
	พะเยา	๑๔,๔๐๐	-	-	๕๐๐	๑,๓๕๐	-
	ลำพูน	๔๒๗,๓๐๐	-	-	-	-	๔,๗๐๐
ภาค ๒	อุทัยธานี	๗๗,๗๖๐	-	-	-	-	๔,๐๐๐
	นครสวรรค์	๑,๕๗๒,๔๘๐	๓๐,๐๐๐	-	๑๔,๖๗๒	๑๑,๙๒๙	๘,๘๐๐
	เพชรบูรณ์	๑๖,๒๐๐	-	-	๑,๒๐๐	๔,๘๐๐	-
ภาค ๓	สกลนคร	๑,๘๕๖,๗๐๐	-	-	๑,๔๗๖	๕,๗๑๔	๒,๓๘๓
	อุดรธานี	๒,๔๕๓,๐๐๐	-	๑,๕๐๐	๑,๔๘๐	๗,๘๒๖	๑,๒๗๐
	หนองคาย	๓๐๐,๐๐๐	-	-	๓๗๐	๑,๔๔๒	๕,๘๐๐
	หนองบัวลำภู	-	-	๑,๐๐๐	-	-	-
ภาค ๔	ขอนแก่น	๑,๐๕๙,๓๐๐	-	-	๑,๓๘๘	๕,๓๙๖	-
	มหาสารคาม	๖๕,๘๐๐	-	-	๔๖๙	๑,๘๗๖	-
ภาค ๕	บุรีรัมย์	๒๙๒,๐๐๐	-	-	๑,๙๗๐	๕,๒๔๙	-
	นครราชสีมา	๓๕๙,๕๐๐	-	-	๘๐๘	๒,๓๕๒	-
ภาค ๖	สระแก้ว	๒๗๒,๐๐๐	-	-	๑๔,๓๕๐	๕๐,๐๐๐	-
	ปราจีนบุรี	๓,๔๗๒,๐๐๐	-	-	๗๙๕	๒,๖๐๒	๖,๑๕๐
	จันทบุรี	๒,๒๓๐,๒๐๐	-	-	๑,๖๐๐	๔,๕๐๐	๘,๐๐๐
	ระยอง	๙๘,๐๐๐	-	-	๔๗๘	๑,๓๗๘	๗๐๐
	ตราด	๓๔๖,๘๐๐	-	-	๒,๓๑๐	๕,๒๘๕	๑๖,๘๐๐

ภาค ๗	สุพรรณบุรี	๒,๑๘๒,๓๒๐	-	-	๒๕๘	๙๙๐	-
	ราชบุรี	-	๑๒,๐๐๐	-	๔	๕	-
ภาค ๘	นครศรีธรรมราช	๕๓๗,๘๔๐	-	-	๑,๒๑๐	๓,๕๗๑	๘,๖๕๐
ภาค ๙	พิจิตร	๑,๖๓๐,๙๒๐	-	-	๗,๖๕๘	๒๑,๗๓๔	๘๒,๕๐๐
	แพร่	๑,๑๘๖,๖๘๐	-	-	๑,๕๐๓	๔,๕๐๕	๖,๖๐๐
	พิษณุโลก	๑,๒๕๓,๑๐๐	-	๓,๗๓๒	๑๙๕	๕๑๕	๑,๖๒๓
	สุโขทัย	๑๕๙,๓๖๐	-	๑,๓๘๐	๓๐๖	๑,๑๒๔	-
	น่าน	-	-	๑,๕๐๐	-	-	-
	อุตรดิตถ์	-	๑๐๒,๔๕๐	-	๕๕๐	๑,๗๕๐	-
ภาค ๑๐	สุราษฎร์ธานี	๑๒๔,๘๐๐	๒๔,๐๐๐	-	๑๒๕	๕๗๐	๑,๑๐๐
ภาค ๑๑	อุบลราชธานี	๙๔,๗๐๐	-	-	๖๘๔	๒,๓๑๓	-
	อำนาจเจริญ	๑๘๘,๕๕๐	-	๖๐๐	๑,๖๘๔	๕,๘๕๒	-
	๓๕ จังหวัด	๒๒,๓๐๘,๕๑๐	๒,๓๐๒,๐๗๖	๙,๗๑๒	๓๕๗,๔๖๙	๑,๑๐๖,๙๔๒	๑๖๑,๐๗๖

จึงเรียนมาเพื่อโปรดทราบ

นายสมฤทธิ วิไลพรรณานา  
รองอธิบดีกรมทรัพยากรน้ำ  
ประธานคณะกรรมการศูนย์ปฏิบัติการ  
ทรัพยากรธรรมชาติและสิ่งแวดล้อม  
(ด้านทรัพยากรน้ำ)