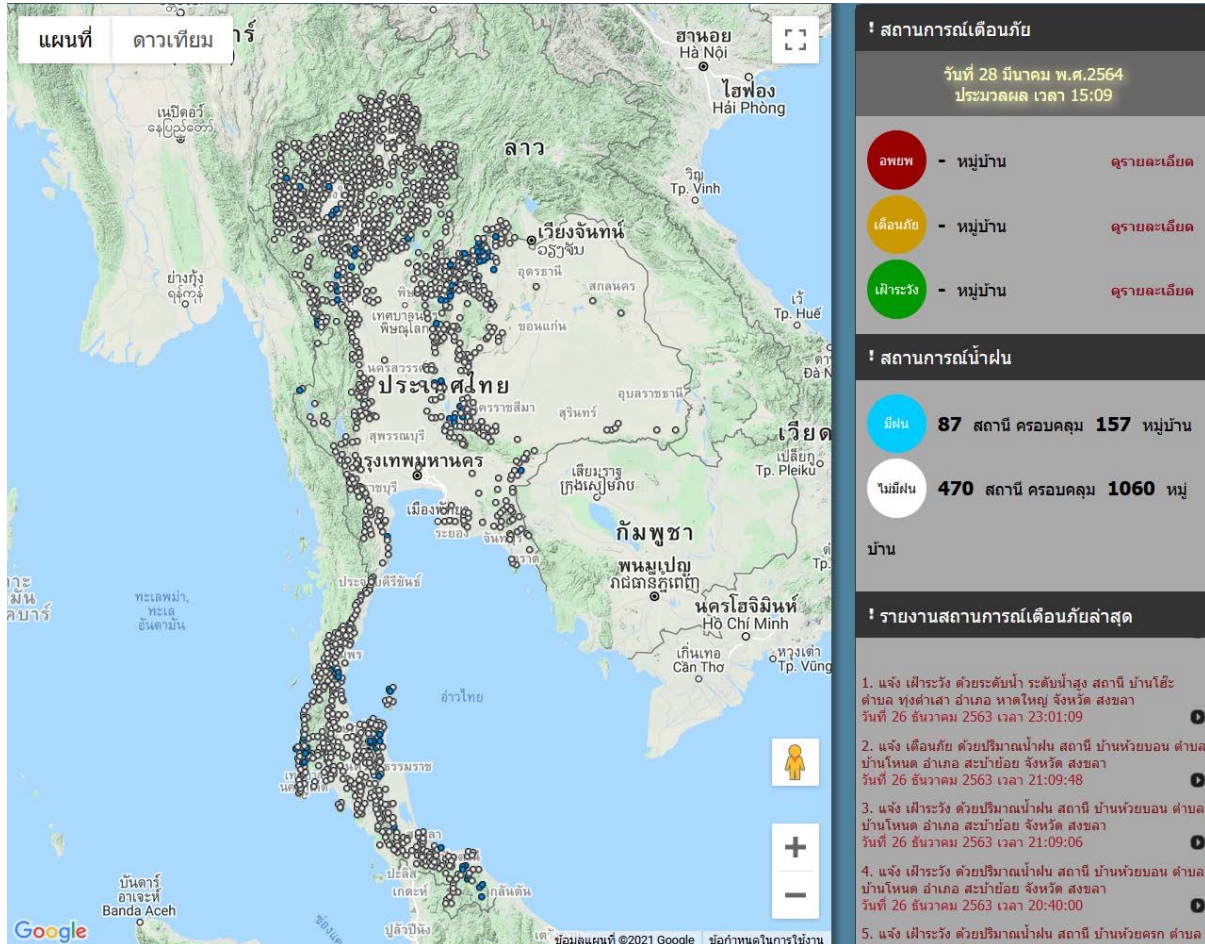


# รายงานสถานการณ์พื้นที่เสี่ยงอุทกภัยน้ำหลากในเขตพื้นที่ลัดเชิงเขา

วันที่ 28 มีนาคม 2564 เวลา 15:00 น.

## 1) Early Warning System (28 มี.ค. 2564 เวลา 15.00 น)

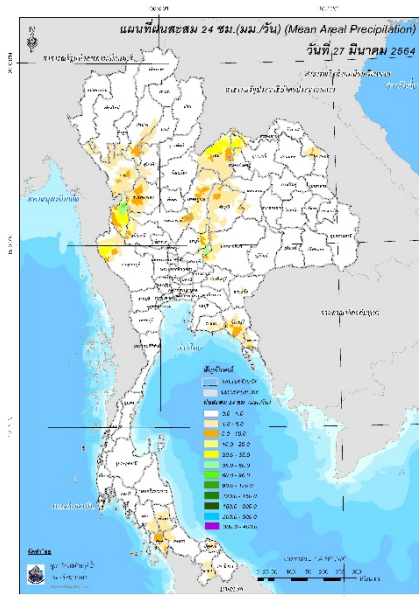
สถานี Early Warning System ที่มีฝนตกทั้งหมด 87 สถานี ครอบคลุม 157 หมู่บ้าน ไม่มีการแจ้งเตือน



ที่มา : สำนักวิจัย พัฒนาและอุทกวิทยา

## 2) ปริมาณฝน

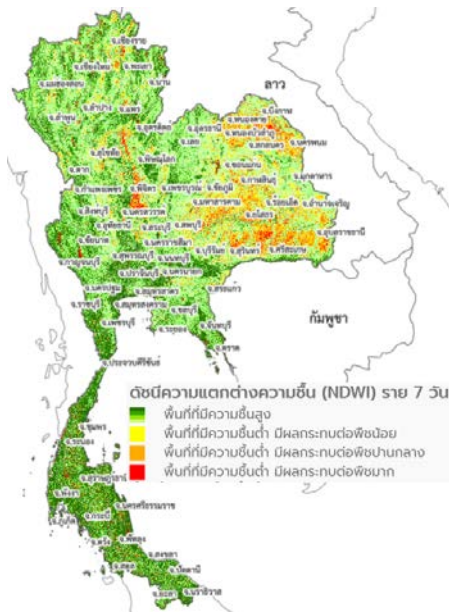
ผลการเปรียบเทียบปริมาณฝนสะสม 24 ชั่วโมง ของวันที่ 27 - 28 มีนาคม 2564 (เวลา 15:00 น.) จากระบบของ Mekong River Commission Flash Flood Guidance System (MRCFFGS) แสดงให้เห็นว่ามีปริมาณฝนตกบริเวณภาคเหนือบางส่วน ภาคตะวันออกเฉียงเหนือบางส่วน ภาคตะวันออก และภาคใต้ มีปริมาณฝนสะสมประมาณ 5 - 10 มม./วัน ส่วนบริเวณจังหวัดเลย หนองคาย อุดรธานี หนองบัวลำภู กาญจนบุรี และสตูล มีปริมาณฝนสะสมประมาณ 20 - 35 มม./วัน และบริเวณจังหวัดตาก และสระบุรี มีปริมาณฝนสะสมประมาณ 35 - 60 มม./วัน



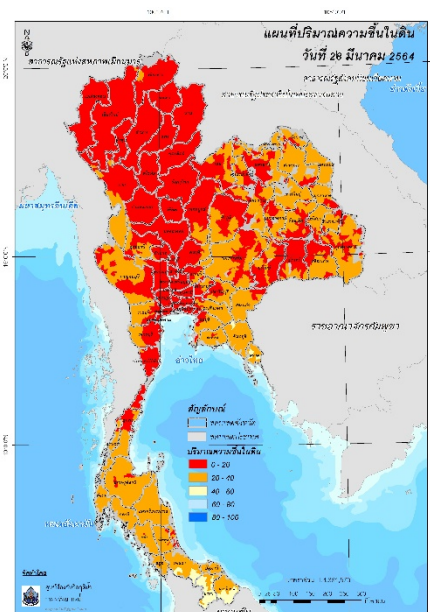
ปริมาณฝนสะสม 24 ชั่วโมง (MRCFFGS)

### 3) ปริมาณความชื้นในดิน

ปริมาณความชื้นในดินจากแผนที่ดาวเทียมของ Gistda (ดัชนีความแตกต่าง (NDWI) ราย 7 วัน) และค่าความชื้นในดินที่ได้จากระบบ MRCFFGS พบว่าพื้นที่บริเวณภาคใต้ มีค่าความชื้นอยู่ในเกณฑ์ประมาณร้อยละ 20 - 40 สภาวะดังกล่าวหมายถึงดินในพื้นที่บริเวณดังกล่าว ยังสามารถรองรับปริมาณน้ำฝนได้อีกประมาณ 80% ก่อนที่จะเข้าสู่สภาพอิ่มตัว

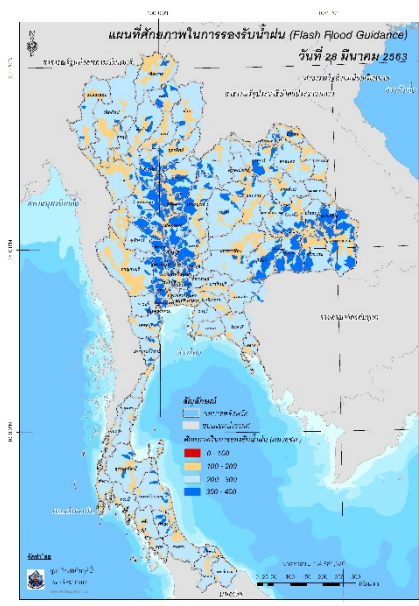


แผนที่ดาวเทียมของ Gistda  
(22 - 28 มี.ค. 64)



ปริมาณความชื้นในดิน (MRCFFG)

#### 4) ศักยภาพในการรองรับน้ำฝน FFG (Flash Flood Guidance)

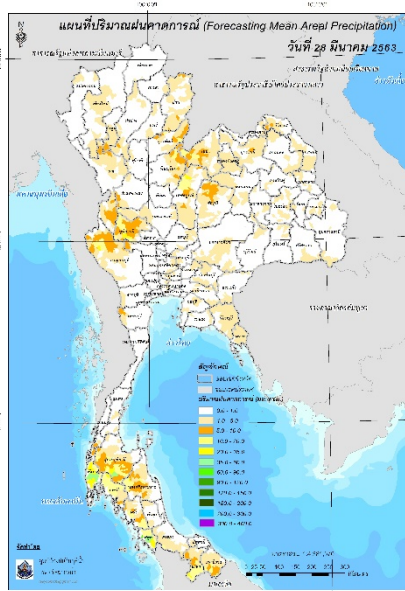


FFG หมายถึง ค่าความสามารถในการรองรับปริมาณฝนของพื้นที่นั้นๆ ก่อนที่จะเกิดสภาวะน้ำล้นตลิ่งที่จุดออกของปลายพื้นที่ โดยค่า FFG 06-hr หมายถึง ปริมาณฝนที่จะส่งผลให้เกิดสภาวะน้ำล้นตลิ่งที่ปลายลุ่มน้ำในอีก 6 ชั่วโมงข้างหน้า (มม./6ชม.)

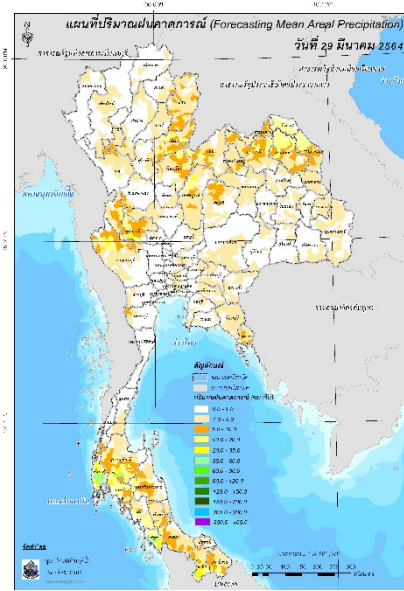
#### 5) ปริมาณฝนคาดการณ์ล่วงหน้า

ปริมาณฝนคาดการณ์ในวันที่ 27 มีนาคม 2564 เวลา 21.00 น. บริเวณภาคเหนือ ภาคตะวันออกเฉียงเหนือ ภาคกลาง ภาคตะวันออก และภาคใต้ จะมีปริมาณฝนสะสม 6 ชั่วโมงข้างหน้า 5 - 10 มม. ส่วนบริเวณจังหวัดเพชรบูรณ์ อุทัยธานี กาญจนบุรี และยะลา จะมีปริมาณฝนสะสม 6 ชั่วโมงข้างหน้า 20 - 35 มม. และบริเวณจังหวัดพังงา สุราษฎร์ธานี และสตูล จะมีปริมาณฝนสะสม 6 ชั่วโมงข้างหน้า 35 - 60 มม.

ปริมาณฝนคาดการณ์ในวันที่ 28 มีนาคม 2564 เวลา 15.00 น. บริเวณภาคเหนือ ภาคตะวันออกเฉียงเหนือ ภาคกลาง ภาคตะวันออก และภาคใต้ จะมีปริมาณฝนสะสม 24 ชั่วโมงข้างหน้า 10 - 20 มม. ส่วนบริเวณจังหวัดอุดรดิตถ์ เพชรบูรณ์ อุทัยธานี กาญจนบุรี กระบี่ และนราธิวาส จะมีปริมาณฝนสะสม 24 ชั่วโมงข้างหน้า 20 - 35 มม. และบริเวณจังหวัดพังงา สุราษฎร์ธานี สตูล และยะลา จะมีปริมาณฝนสะสม 24 ชั่วโมงข้างหน้า 35 - 60 มม.



ปริมาณฝนคาดการณ์ในวันที่ 28 มีนาคม 2564

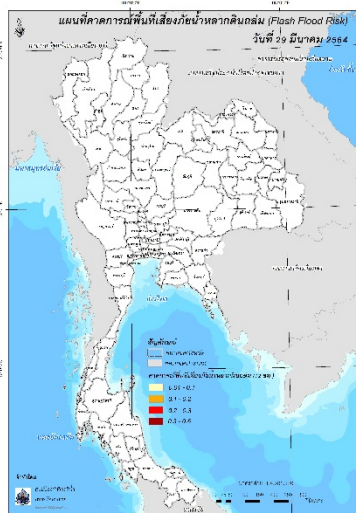


ปริมาณฝนคาดการณ์ในวันที่ 29 มีนาคม 2564

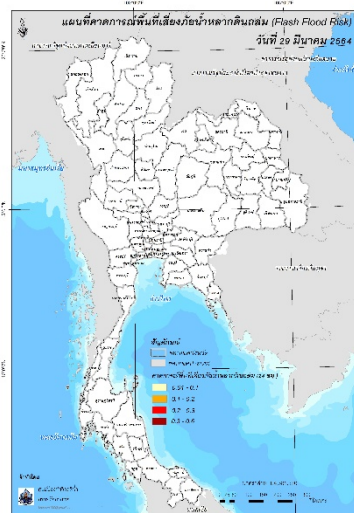
6) ความเสี่ยงจากน้ำท่วม

- การคาดการณ์พื้นที่เสี่ยงภัยน้ำหลากดินถล่มจากข้อมูล MRCFFGS วันที่ 28 มีนาคม 2564 ในอีก 12 ชม. 24 ชม. และ 36 ชม. ไม่พบพื้นที่เสี่ยง

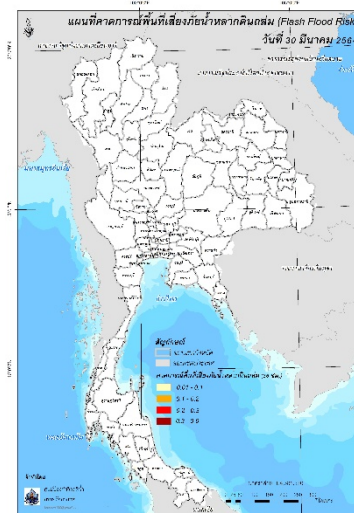
**แผนที่แสดงการคาดการณ์พื้นที่เสี่ยงภัยน้ำหลากดินถล่ม วันที่ 28 มีนาคม 2564**



วันที่ 29 มี.ค. 64 (03:00 น.)



วันที่ 29 มี.ค. 64 (15:00 น.)



วันที่ 30 มี.ค. 64 (03:00 น.)

คำแนะนำ: ข้อมูลดังกล่าวเป็นการคาดการณ์พื้นที่เสี่ยงภัยน้ำหลาก โดยอาศัยข้อมูลปริมาณฝนจากดาวเทียม ดังนั้นรายงานฉบับนี้ควรใช้งานควบคู่ไปกับการตรวจวัดปริมาณฝนจริงภาคสนาม และข้อมูลจากเรดาร์ เพื่อประกอบการตัดสินใจ