



# กรมทรัพยากรน้ำ

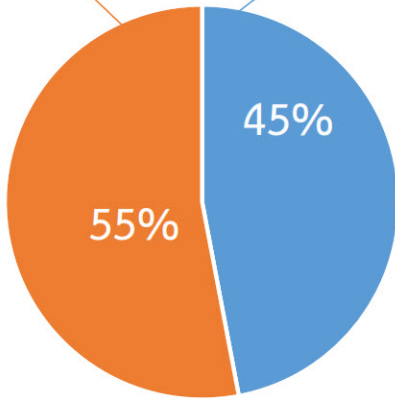
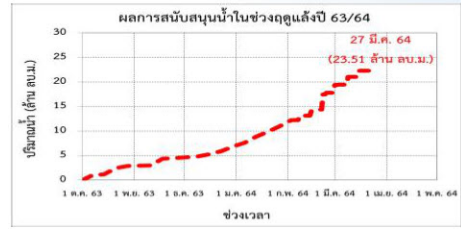
รายงานการให้ความช่วยเหลือภาวะภัยแล้ง  
การช่วยเหลือภัยแล้งตั้งแต่วันที่ 1 ต.ค. - 27 มี.ค. 2564

คงเหลือ

26.49 ล้าน ลบ.ม.

ดำเนินการแล้ว

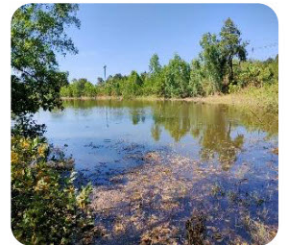
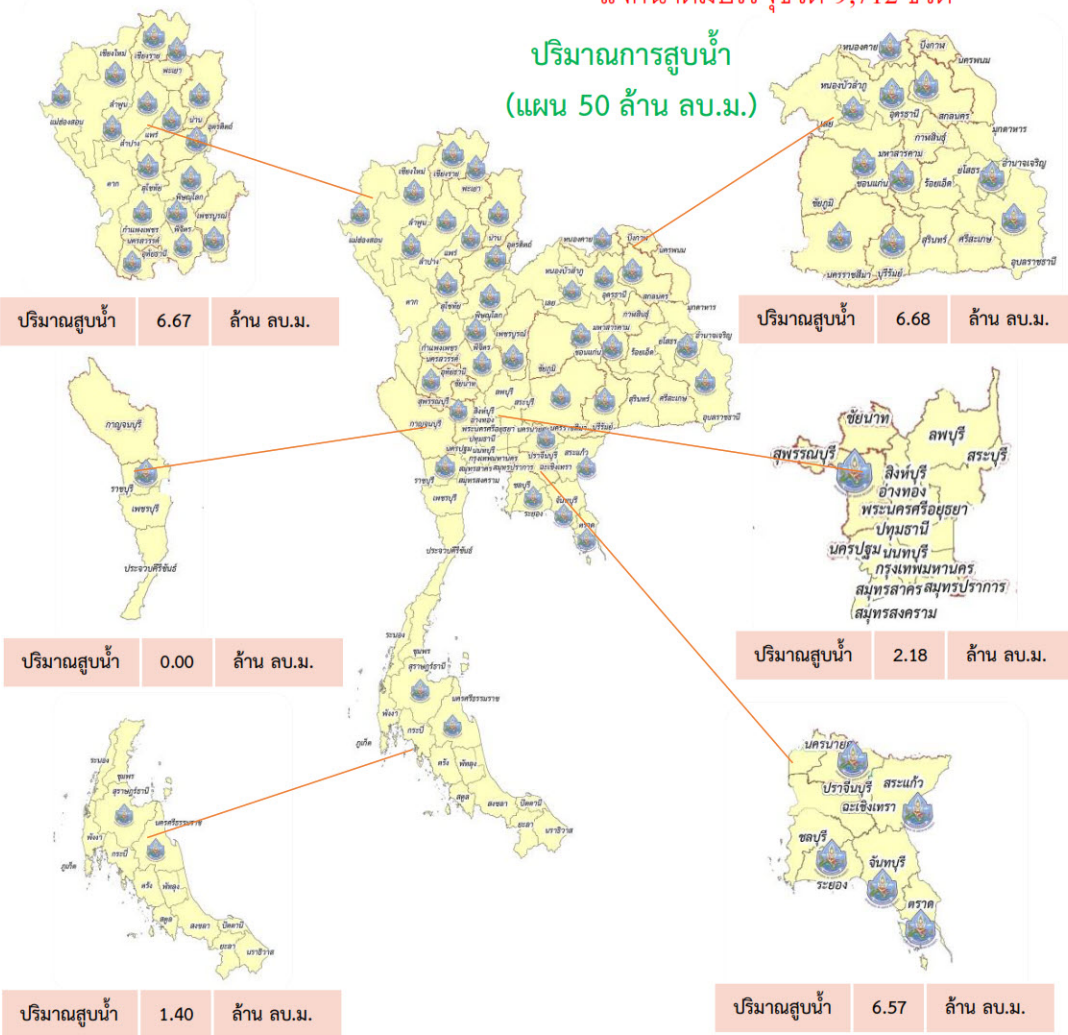
23.51 ล้าน ลบ.ม.



เครื่องสูบน้ำ	87	เครื่อง (มี 313 เครื่อง)
ปริมาณสูบน้ำ	23.51	ล้าน ลบ.ม. (แผน 50 ล้าน ลบ.ม.)
ประโยชน์ที่ได้รับ	358,368	ครัวเรือน
ประชากร	1,109,766	คน
พื้นที่	161,076	ไร่

\*แจกน้ำดื่มบรรจขวด 9,712 ขวด

ปริมาณการสูบน้ำ  
(แผน 50 ล้าน ลบ.ม.)



รายงานการช่วยเหลือพื้นที่ประสบภัยแล้ง โดย กรมทรัพยากรน้ำ

ในช่วงวันที่ ๑ ตุลาคม ๒๕๖๓ - ๒๗ มีนาคม ๒๕๖๔

รายงาน ณ วันที่ ๒๗ มีนาคม ๒๕๖๔

หน่วยงาน	จังหวัด	อุปกรณ์/เครื่องมือ		ปริมาณการสูบน้ำ (ลบ.ม.)	ปริมาณการ แจกจ่ายน้ำสะอาด (ลิตร)	น้ำดื่ม บรรจุขวด (ขวด)	ประโยชน์ที่ได้รับ			
		เครื่องสูบน้ำ	จำนวน				อุปโภค-บริโภค		พื้นที่เกษตร (ไร่)	
							ครัวเรือน	ประชากร		
ภาค ๑	ลำปาง	๘	๑	๕๗,๐๐๐	๑,๗๖๔,๗๐๕	-	๑๖๘,๕๕๔	๔๕๐,๕๑๒	๒,๐๐๐	
	เชียงใหม่	-	-	-	๙๒,๘๓๐	-	๒๑,๒๐๑	๘๗,๖๗๕	-	
	แม่ฮ่องสอน	-	-	-	๙๐,๓๑๓	-	๙,๒๔๘	๖๐,๙๘๖	-	
	เชียงราย	-	-	-	๒๗๘,๒๑๓	-	๕๖,๔๗๑	๑๗๔,๔๗๗	-	
	กำแพงเพชร	-	-	-	-	๑๐๒,๕๒๔	-	๔๔,๑๒๕	๑๗๙,๓๑๐	-
	พะเยา	๘	๑	๒๔,๒๐๐	-	-	๕๐๐	๑,๓๕๐	-	
	ลำพูน	๑๐	๓	๕๐๔,๒๐๐	-	-	-	-	๔,๗๐๐	
ภาค ๒	อุทัยธานี	๑๒	๑	๗๗,๗๖๐	-	-	-	-	๔,๐๐๐	
	นครสวรรค์	๑๒,๓๐	๗	๑,๕๗๒,๔๘๐	๓๐,๐๐๐	-	๑๔,๖๗๒	๑๑,๙๒๙	๘,๘๐๐	
	เพชรบูรณ์	๑๒	๒	๑๖,๒๐๐	-	-	๑,๒๐๐	๔,๘๐๐	-	
ภาค ๓	สกลนคร	๑๐,๑๒	๓	๑,๘๕๖,๗๐๐	-	-	๑,๔๗๖	๕,๗๑๔	๒,๓๘๓	
	อุดรธานี	๑๐	๗	๒,๔๕๓,๐๐๐	-	๑,๕๐๐	๑,๔๘๐	๗,๘๖๖	๑,๒๗๐	
	หนองคาย	๑๐	๓	๓๐๐,๐๐๐	-	-	๓๗๐	๑,๔๔๒	๕,๘๐๐	
	หนองบัวลำภู	-	-	-	-	๑,๐๐๐	-	-	-	
ภาค ๔	ขอนแก่น	๑๐,๑๒	๘	๑,๐๕๙,๓๐๐	-	-	๑,๓๘๘	๕,๓๙๖	-	
	มหาสารคาม	๑๐	๑	๖๕,๘๐๐	-	-	๔๖๙	๑,๘๗๖	-	
ภาค ๕	บุรีรัมย์	๑๒	๔	๒๙๒,๐๐๐	-	-	๑,๙๗๐	๕,๒๔๙	-	
	นครราชสีมา	๑๒	๔	๓๕๙,๕๐๐	-	-	๘๐๘	๒,๓๕๒	-	
ภาค ๖	สระแก้ว	๑๒	๑	๒๗๒,๐๐๐	-	-	๑๔,๓๕๐	๕๐,๐๐๐	-	
	ปราจีนบุรี	๑๐,๑๒	๔	๓,๔๗๒,๐๐๐	-	-	๗๙๕	๒,๖๐๒	๖,๑๕๐	
	จันทบุรี	๓๐	๑	๒,๓๕๙,๘๐๐	-	-	๑,๖๐๐	๔,๕๐๐	๘,๐๐๐	
	ระยอง	๘,๑๐,๑๒	๔	๑๒๒,๐๐๐	-	-	๔๗๘	๑,๓๗๘	๗๐๐	
	ตราด	๓๐	๑	๓๔๖,๘๐๐	-	-	๒,๓๑๐	๕,๒๘๕	๑๖,๘๐๐	
ภาค ๗	สุพรรณบุรี	๘,๑๒,๓๐	๕	๒,๑๘๒,๓๒๐	-	-	๒๕๘	๙๙๐	-	
	ราชบุรี	-	-	-	๑๒,๐๐๐	-	๔	๕	-	
ภาค ๘	นครศรีธรรมราช	๑๒	๔	๑,๒๗๔,๙๔๐	-	-	๑,๒๑๐	๓,๕๗๑	๘,๖๕๐	
ภาค ๙	พิจิตร	๑๐,๑๒	๕	๑,๖๔๖,๒๘๐	-	-	๗,๗๑๔	๒๑,๙๘๔	๘๒,๕๐๐	
	แพร่	๘,๑๐,๑๒	๔	๑,๒๙๓,๓๖๐	-	-	๑,๕๐๓	๔,๕๐๕	๖,๖๐๐	
	พิษณุโลก	๓๐	๓	๑,๓๐๗,๑๐๐	-	๓,๗๓๒	๑๙๕	๕๑๕	๑,๖๒๓	
	สุโขทัย	๘	๑	๑๗๓,๗๖๐	-	๑,๓๘๐	๓๐๖	๑,๑๒๔	-	
	น่าน	-	-	-	-	๑,๕๐๐	-	-	-	
	อุตรดิตถ์	-	-	-	๑๐๖,๘๕๐	-	๕๕๐	๑,๗๕๐	-	
ภาค ๑๐	สุราษฎร์ธานี	๑๒	๑	๑๒๔,๘๐๐	๖๐,๐๐๐	-	๑๖๕	๕๗๐	๑,๑๐๐	
ภาค ๑๑	อุบลราชธานี	๑๒	๓	๑๐๔,๙๐๐	-	-	๑,๒๗๔	๔,๒๔๑	-	
	อำนาจเจริญ	๑๒	๕	๑๘๘,๕๕๐	-	๖๐๐	๑,๖๘๔	๕,๘๕๒	-	
๓๕ จังหวัด			๘๗	๒๓,๕๐๖,๗๕๐	๒,๕๓๗,๔๓๕	๙,๗๑๒	๓๕๘,๓๖๘	๑,๑๐๙,๗๖๖	๑๖๑,๐๗๖	