

รายงานสถานการณ์น้ำลุ่มน้ำยมและน่าน

วันที่ 29 มีนาคม 2564

1) สภาพภูมิอากาศ

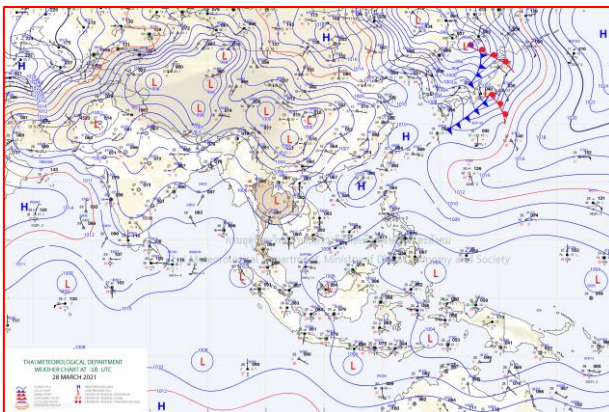
ลักษณะอากาศทั่วไป (ที่มา: กรมอุตุนิยมวิทยา)

พยากรณ์อากาศ 24 ชั่วโมงข้างหน้า ความกดอากาศต่ำเนื่องจากความร้อนปกคลุมประเทศไทยตอนบน ทำให้บริเวณดังกล่าวมีอากาศร้อนหลายพื้นที่และมีอากาศร้อนจัดบางแห่งในภาคเหนือ และภาคกลางกับมีฟ้าหลัวในตอนกลางวัน ในขณะที่ลมใต้และลมตะวันออกเฉียงใต้พัดนำความชื้นจากทะเลจีนใต้และอ่าวไทยเข้ามาปกคลุมภาคเหนือตอนล่าง ภาคตะวันออก ภาคกลาง และภาคตะวันออกเฉียงเหนือ ทำให้บริเวณดังกล่าวมีฝนฟ้าคะนอง และลมกระโชกแรงบางพื้นที่ ขอให้ประชาชนในบริเวณดังกล่าวระวังอันตรายจากฝนฟ้าคะนอง และลมกระโชกแรงไว้ด้วย สำหรับลมตะวันออกเฉียงใต้พัดปกคลุมอ่าวไทยและภาคใต้ ทำให้ภาคใต้มีฝนตกหนักบางแห่ง

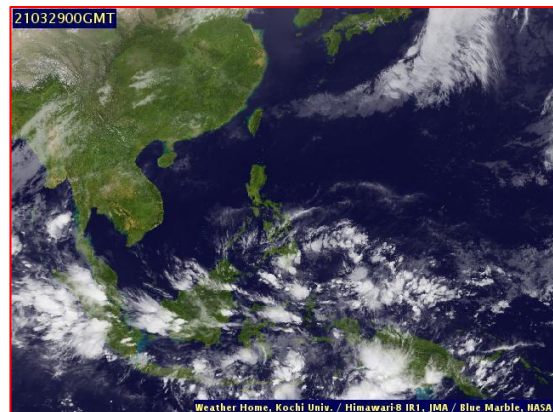
สภาพอากาศภาคเหนือ อากาศร้อนถึงร้อนจัด กับมีฟ้าหลัวในตอนกลางวัน โดยมีฝนฟ้าคะนองร้อยละ 20 ของพื้นที่ กับมีลมกระโชกแรงบางแห่ง ส่วนมากบริเวณจังหวัดตาก กำแพงเพชร สุโขทัย อุตรดิตถ์ พิษณุโลก เพชรบูรณ์ และพิจิตร อุณหภูมิต่ำสุด 20-29 องศาเซลเซียส อุณหภูมิสูงสุด 37-41 องศาเซลเซียส ลมตะวันตก ความเร็ว 10-20 กม./ชม.

ผลคาดการณ์ปริมาณน้ำฝนล่วงหน้า 1-7 วัน ภาคเหนือ

ในวันที่ 28 - 29 มี.ค. 64 อากาศร้อนถึงร้อนจัดกับมีฟ้าหลัวในตอนกลางวัน โดยมีฝนฟ้าคะนอง ร้อยละ 10-20 ของพื้นที่ กับมีลมกระโชกแรงบางแห่ง ส่วนในช่วงวันที่ 30 มี.ค. - 3 เม.ย. 64 อากาศร้อนถึงร้อนจัดกับมีฟ้าหลัวในตอนกลางวัน อุณหภูมิต่ำสุด 21-26 องศาเซลเซียส อุณหภูมิสูงสุด 36-41 องศาเซลเซียส ลมตะวันตก ความเร็ว 15-20 กม./ชม.



แผนที่อากาศ วันที่ 29 มี.ค. 2564 เวลา 01.00 น.



ภาพถ่ายจากดาวเทียม วันที่ 29 มี.ค. 2564

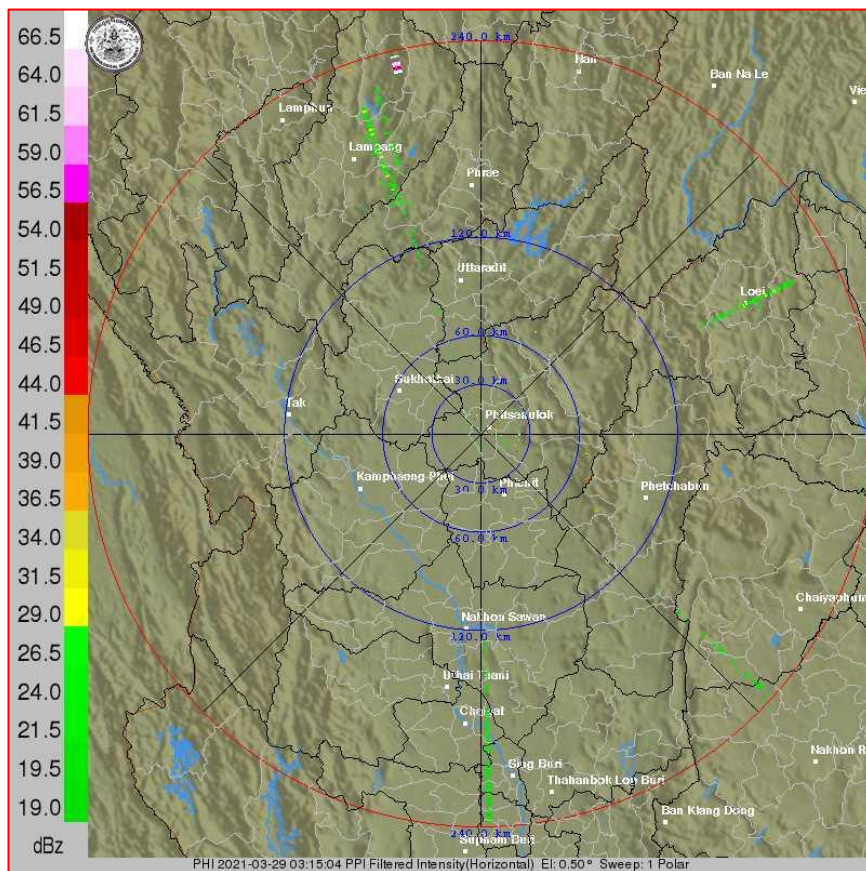
2) สถานการณ์ฝน

จากข้อมูลสถานการณ์ฝนในพื้นที่ลุ่มน้ำยมและน่านของวันที่ 28 มีนาคม 2564 จากกรมทรัพยากรน้ำ กรมอุตุนิยมวิทยา กรมชลประทาน และสถาบันสารสนเทศทรัพยากรน้ำ (องค์การมหาชน) พบว่าไม่มีปริมาณฝนตกในพื้นที่ลุ่มน้ำยมและน่าน

ข้อมูลสถานการณ์ฝนในพื้นที่ลุ่มน้ำยมและน่าน ณ วันที่ 28 มีนาคม 2564 เวลา 07.00 น.

ลุ่มน้ำ	จังหวัด*	ปริมาณฝน 24 ชม.(มม.)
ยม	สุโขทัย	ไม่มีฝน
	แพร่	ไม่มีฝน
น่าน	พิจิตร (สภช.)	ไม่มีฝน
	พิษณุโลก	ไม่มีฝน
	น่าน	ไม่มีฝน
	อุตรดิตถ์	ไม่มีฝน

หมายเหตุ “ - ” คือ ยังไม่ได้รับรายงาน, *จังหวัดมีพื้นที่ลุ่มน้ำมากกว่าร้อยละ 50 ขึ้นไป

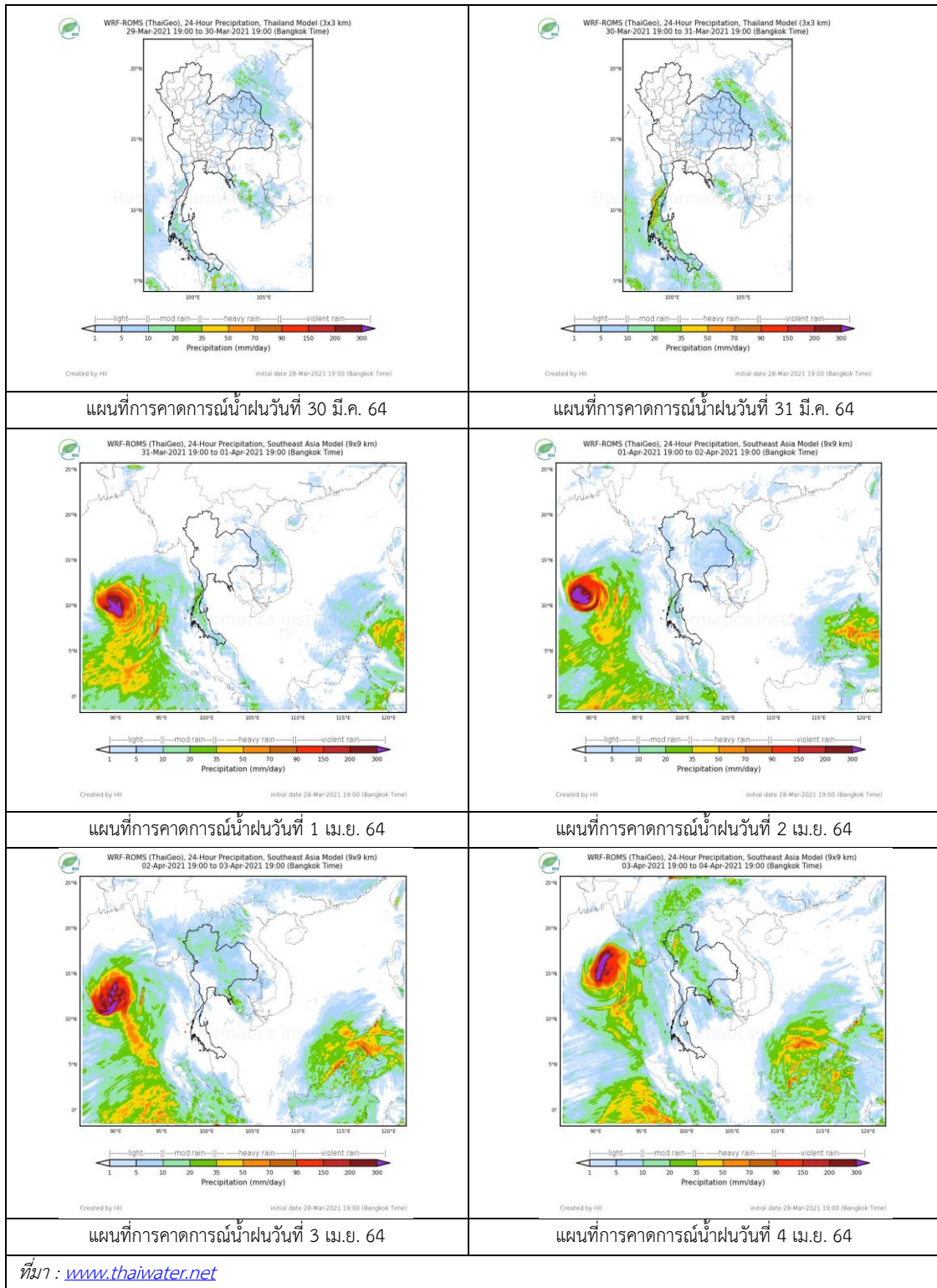


ภาพเรดาร์ตรวจอากาศ “พิษณุโลก”

ณ วันที่ 29 มีนาคม 2564 เวลา 10.15 น.

(ที่มา : กรมอุตุนิยมวิทยา <https://weather.tmd.go.th/phs.php>)

สถานการณ์น้ำฝน (แผนภาพคาดการณ์ฝนล่วงหน้าความละเอียดสูง WRF-ROMS Model)



3) ข้อมูลปริมาณน้ำในลำน้ำ

สถานการณ์น้ำท่า (25 – 29 มี.ค. 2564 ที่มา: กรมชลประทาน)

สถานี	แม่น้ำ	อำเภอ	จังหวัด	ระดับตลิ่ง	พท.หีส	ศุกร์	เสาร์	อาทิตย์	จันทร์	แนวโน้ม (เพิ่ม/ ลด)
				ปริมาณน้ำ (ลบ.ม./วิ.)	25 มี.ค.	26 มี.ค.	27 มี.ค.	28 มี.ค.	29 มี.ค.	
Y.14A	ยม	ศรีสัชชา ลัย	สุโขทัย	11.30	0.46	0.45	0.44	0.44	0.43	ลดลง
				***	***	***	***	***		
Y.16	ยม	บางระกำ	พิษณุโลก	7.30	-0.11	-0.10	-0.08	-0.07	-0.10	ลดลง
				207.00	***	***	***	***	***	
Y.5	ยม	โพทะเล	พิจิตร	8.10	-1.23	-1.25	-1.25	-1.26	-1.27	ลดลง
				464.00	***	***	***	***	***	
N.60	น่าน	ตรอน	อุตรดิตถ์	8.00	0.85	0.95	0.91	0.85	1.09	เพิ่มขึ้น
				1990.00	121.40	141.50	133.10	121.40	171.30	
N.27A	น่าน	พรหม พิราม	พิษณุโลก	8.64	1.72	1.58	1.43	1.53	1.47	ลดลง
				1056.00	150.80	135.30	120.40	130.10	124.20	
N.7A	น่าน	บางมูล นาก	พิจิตร	10.37	1.73	1.88	1.89	1.86	1.86	ทรงตัว
				1365.00	122.60	132.30	133.00	131.00	131.00	

*** ยังไม่ได้รับรายงาน



สะพานพระแม่ย่า ต.ธานี อ.เมือง
จ.สุโขทัย (ลุ่มน้ำยม)



สะพานสุพรรณกัลยา
ต.วัดจันทร์ อ.เมือง จ.พิษณุโลก (ลุ่มน้ำน่าน)

ปริมาณน้ำในลำน้ำในพื้นที่ลุ่มน้ำยมและน่าน

(หมายเหตุ ที่มา : <http://mekhala.dwr.go.th/cctv/>)

4) สรุป

รายงานสถานการณ์น้ำลุ่มน้ำยมและน่านวันที่ 29 มีนาคม 2564

- สถานการณ์น้ำในลุ่มน้ำยมอยู่ในเฟ้าระวังภาวะน้ำน้อย ระดับน้ำในลำน้ำส่วนใหญ่มีแนวโน้มลดลง
- สถานการณ์น้ำในลุ่มน้ำน่านอยู่ในเฟ้าระวังภาวะน้ำน้อย ระดับน้ำในลำน้ำส่วนใหญ่มีแนวโน้มทรงตัว