

# รายงานสถานการณ์น้ำลุ่มน้ำเจ้าพระยา

## วันที่ 29 มีนาคม 2564

### 1) สภาพภูมิอากาศ

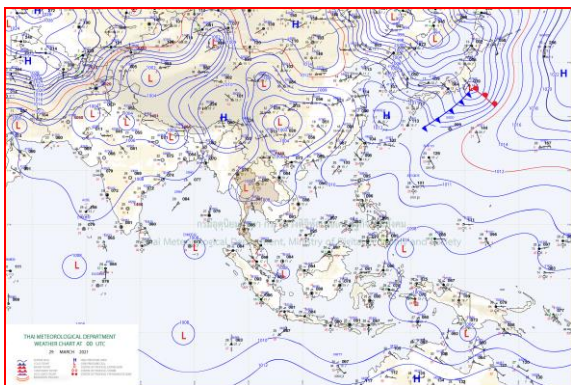
ลักษณะอากาศทั่วไป (ที่มา: กรมอุตุนิยมวิทยา)

พยากรณ์อากาศ 24 ชั่วโมงข้างหน้า ความกดอากาศต่ำเนื่องจากความร้อนปกคลุมประเทศไทยตอนบน ทำให้บริเวณดังกล่าวมีอากาศร้อนหลายพื้นที่และมีอากาศร้อนจัดบางแห่งในภาคเหนือและภาคกลางกับมีฟ้าหลัวในตอนกลางวัน ในขณะที่ลมใต้และลมตะวันออกเฉียงใต้พัดนำความชื้นจากทะเลจีนใต้และอ่าวไทยเข้ามาปกคลุมภาคเหนือตอนล่าง ภาคตะวันออก และภาคตะวันออกเฉียงเหนือ ทำให้บริเวณดังกล่าวมีฝนฟ้าคะนอง และลมกระโชกแรงบางพื้นที่ ขอให้ประชาชนในบริเวณดังกล่าวระวังอันตรายจากฝนฟ้าคะนอง และลมกระโชกแรงไว้ด้วย สำหรับลมตะวันออกเฉียงใต้ยังคงพัดปกคลุมอ่าวไทยและภาคใต้ ทำให้ภาคใต้มีฝนตกหนักบางแห่ง

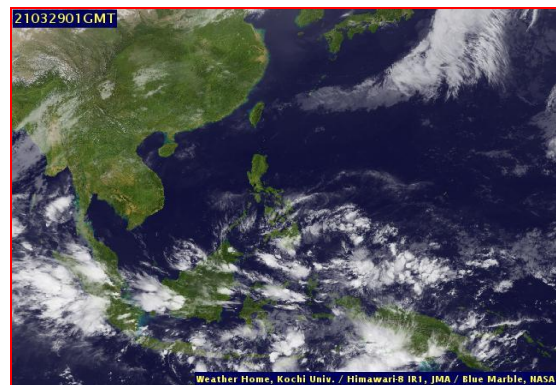
สภาพอากาศภาคกลาง มีอากาศร้อนถึงร้อนจัด กับมีฟ้าหลัวในตอนกลางวัน และมีฝนฟ้าคะนอง ร้อยละ 10 ของพื้นที่ ส่วนมากบริเวณจังหวัดกาญจนบุรี อุทัยธานี และนครสวรรค์ อุณหภูมิต่ำสุด 24-27 องศาเซลเซียส อุณหภูมิสูงสุด 38-40 องศาเซลเซียส ลมใต้ ความเร็ว 10-20 กม./ชม.

### ผลคาดการณ์ปริมาณน้ำฝนล่วงหน้า 1-7 วัน ภาคกลาง

ในช่วงวันที่ 28 - 29 มี.ค. 64 อากาศร้อนกับมีฟ้าหลัวในตอนกลางวัน ลมใต้ ความเร็ว 10-20 กม./ชม. ส่วนในช่วงวันที่ 30 มี.ค. - 3 เม.ย. 64 อากาศร้อนกับมีฟ้าหลัวในตอนกลางวัน อุณหภูมิต่ำสุด 24-27 องศาเซลเซียส อุณหภูมิสูงสุด 35-40 องศาเซลเซียส ลมตะวันตก ความเร็ว 10-20 กม./ชม.



แผนที่อากาศ วันที่ 29 มี.ค. 2564 เวลา 01.00 น.



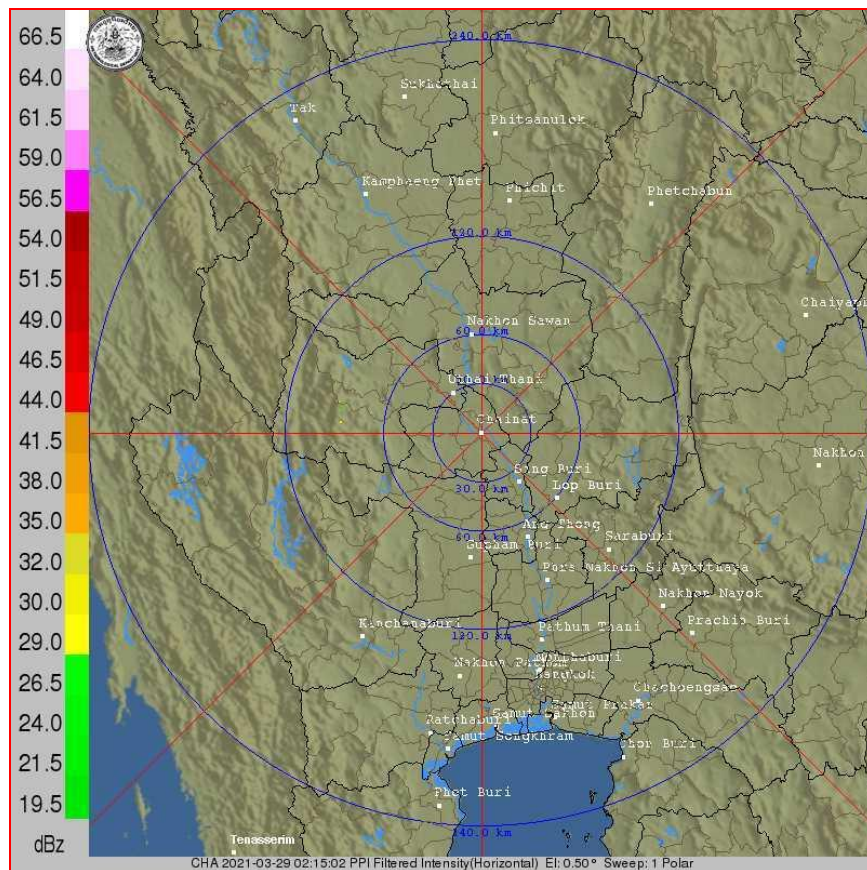
ภาพถ่ายจากดาวเทียม วันที่ 29 มี.ค. 2564

## 2) สถานการณ์ฝน

จากข้อมูลสถานการณ์น้ำฝนในพื้นที่ลุ่มน้ำเจ้าพระยา (ภาคกลาง) ของวันที่ 28 มีนาคม 2564 จากกรมทรัพยากรน้ำ กรมอุตุนิยมวิทยา กรมชลประทาน และสถาบันสารสนเทศทรัพยากรน้ำและการเกษตร (องค์การมหาชน) พบว่า ไม่มีฝนตกในพื้นที่ลุ่มน้ำเจ้าพระยา

ข้อมูลสถานการณ์ฝนในพื้นที่ลุ่มน้ำเจ้าพระยา ณ วันที่ 24 มีนาคม 2564 เวลา 07.00 น.

ลุ่มน้ำ	จังหวัด*	ปริมาณฝน 24 ชม.(มม.)
เจ้าพระยา	ลพบุรี	ไม่มีฝน
	ปทุมธานี (สภข.)	ไม่มีฝน
	พระนครศรีอยุธยา	ไม่มีฝน
	นครสวรรค์	ไม่มีฝน
	กรุงเทพมหานคร	ไม่มีฝน
หมายเหตุ “ - ” คือ ยังไม่ได้รับรายงาน, *จังหวัดมีพื้นที่ลุ่มน้ำมากกว่าร้อยละ 50		



ภาพเรดาร์ตรวจอากาศ “ชัยนาท”

ณ วันที่ 29 มีนาคม 2564 เวลา 09.00 น.

(ที่มา : กรมอุตุนิยมวิทยา <https://weather.tmd.go.th/chn.php>)

สถานการณ์น้ำฝน (แผนภาพคาดการณ์ฝนล่วงหน้าความละเอียดสูง WRF-ROMS Model)

<p>WRF-ROMS (ThaiGeo), 24-Hour Precipitation, Thailand Model (3x3 km) 28-Mar-2021 19:00 to 29-Mar-2021 19:00 (Bangkok Time)</p> <p>Created by HI Initial date 28-Mar-2021 19:00 (Bangkok Time)</p>	<p>WRF-ROMS (ThaiGeo), 24-Hour Precipitation, Thailand Model (3x3 km) 29-Mar-2021 19:00 to 30-Mar-2021 19:00 (Bangkok Time)</p> <p>Created by HI Initial date 28-Mar-2021 19:00 (Bangkok Time)</p>
<p>แผนที่การคาดการณ์น้ำฝนวันที่ 29 มี.ค. 64</p>	<p>แผนที่การคาดการณ์น้ำฝนวันที่ 30 มี.ค. 64</p>
<p>WRF-ROMS (ThaiGeo), 24-Hour Precipitation, Thailand Model (3x3 km) 30-Mar-2021 19:00 to 31-Mar-2021 19:00 (Bangkok Time)</p> <p>Created by HI Initial date 28-Mar-2021 19:00 (Bangkok Time)</p>	<p>WRF-ROMS (ThaiGeo), 24-Hour Precipitation, Southeast Asia Model (9x9 km) 31-Mar-2021 19:00 to 01-Apr-2021 19:00 (Bangkok Time)</p> <p>Created by HI Initial date 28-Mar-2021 19:00 (Bangkok Time)</p>
<p>แผนที่การคาดการณ์น้ำฝนวันที่ 31 มี.ค. 64</p>	<p>แผนที่การคาดการณ์น้ำฝนวันที่ 1 เม.ย. 64</p>
<p>WRF-ROMS (ThaiGeo), 24-Hour Precipitation, Southeast Asia Model (9x9 km) 01-Apr-2021 19:00 to 02-Apr-2021 19:00 (Bangkok Time)</p> <p>Created by HI Initial date 28-Mar-2021 19:00 (Bangkok Time)</p>	<p>WRF-ROMS (ThaiGeo), 24-Hour Precipitation, Southeast Asia Model (9x9 km) 02-Apr-2021 19:00 to 03-Apr-2021 19:00 (Bangkok Time)</p> <p>Created by HI Initial date 28-Mar-2021 19:00 (Bangkok Time)</p>
<p>แผนที่การคาดการณ์น้ำฝนวันที่ 2 เม.ย. 64</p>	<p>แผนที่การคาดการณ์น้ำฝนวันที่ 3 เม.ย. 64</p>
<p>ที่มา : <a href="http://www.thaiwater.net">www.thaiwater.net</a></p>	
<p>ผลการคาดการณ์ปริมาณฝนล่วงหน้า</p>	

### 3) ข้อมูลปริมาณน้ำในลำน้ำ

สถานการณ์น้ำท่า (25 – 29 มี.ค. 2564 ที่มา: กรมชลประทาน)

สถานี	แม่น้ำ	อำเภอ	จังหวัด	ระดับตลิ่ง	พฤษภาคม	ตุลาคม	เสาร์	อาทิตย์	จันทร์	แนวโน้ม (เพิ่ม/ ลด)
				ปริมาณ น้ำ (ลบ. ม./วิ.)	25 มี.ค.	26 มี.ค.	27 มี.ค.	28 มี.ค.	29 มี.ค.	
C.2	เจ้าพระยา	เมือง	นครสวรรค์	26.20	16.96	16.87	16.81	16.84	16.80	ลดลง
				3,590	160.00	152.00	147.00	150.00	146.00	
C.13	เขื่อน เจ้าพระยา	สรรพยา	ชัยนาท	16.34	13.94	13.87	13.77	13.68	13.65	ลดลง
				2,840	80.00	80.00	80.00	80.00	80.00	
C.3	เจ้าพระยา	เมือง	สิงห์บุรี	13.40	1.89	1.87	1.85	1.88	1.89	เพิ่มขึ้น
				2,900	**	**	**	**	**	
C.35	เจ้าพระยา	พระนครศรีอยุธยา	พระนครศรีอยุธยา	4.58	0.78	0.63	0.63	0.57	0.58	เพิ่มขึ้น
				1,179	**	**	**	**	**	
C.36	คลองบาง หลวง	บางบาล	พระนครศรีอยุธยา	4.00	0.17	-0.06	-0.13	-0.03	0.03	เพิ่มขึ้น
				420	**	**	**	**	**	
C.37	คลอง บางบาน	บางบาล	พระนครศรีอยุธยา	3.80	0.13	-0.03	-0.03	0.01	0.06	เพิ่มขึ้น
				148	**	**	**	**	**	



สถานีบ้านป้อม ต.บ้านป้อม  
จ.พระนครศรีอยุธยา (ลุ่มน้ำเจ้าพระยา)



สถานีสะพานเดชาติวงศ์ ต.ปากน้ำโพธิ์ อ.เมือง  
จ.นครสวรรค์ (ลุ่มน้ำเจ้าพระยา)



สถานีเชิงสะพานสิงห์บุรี ต.บางมัญ อ.เมือง  
จ.สิงห์บุรี (ลุ่มน้ำเจ้าพระยา)



สถานีบ้านท้ายดง ต.บางกระบือ อ.สามโคก  
จ.ปทุมธานี (ลุ่มน้ำเจ้าพระยา)

#### 4) สรุป

รายงานสถานการณ์น้ำลุ่มน้ำเจ้าพระยา วันที่ 29 มีนาคม 2564 สถานการณ์น้ำในลุ่มน้ำเจ้าพระยา อยู่ในภาวะเฝ้าระวังน้ำน้อย ระดับน้ำในลำน้ำส่วนใหญ่มีแนวโน้มเพิ่มขึ้น และลดลง/ทรงตัว ในบางพื้นที่ โดยระดับน้ำเขื่อนเจ้าพระยามีปริมาณน้ำไหลผ่าน 80.00 ลบ.ม./วินาที ระดับน้ำเหนือเขื่อน + 13.65 ม.รทก. ระดับน้ำท้ายเขื่อน +5.54 ม.รทก.