

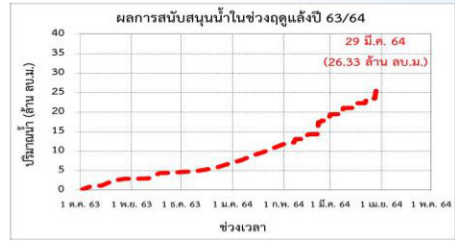
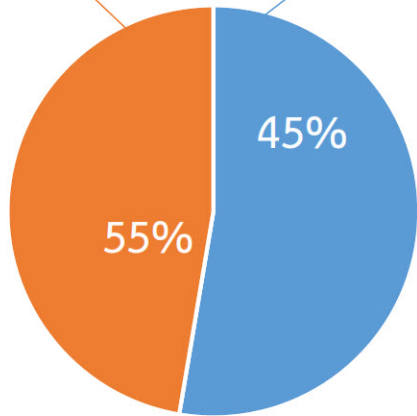


# กรมทรัพยากรน้ำ

รายงานการให้ความช่วยเหลือภาวะภัยแล้ง  
การช่วยเหลือภัยแล้งตั้งแต่วันที่ 1 ต.ค. - 29 มี.ค. 2564

**คงเหลือ**  
23.67 ล้าน ลบ.ม.

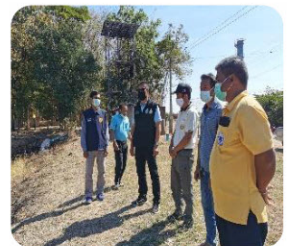
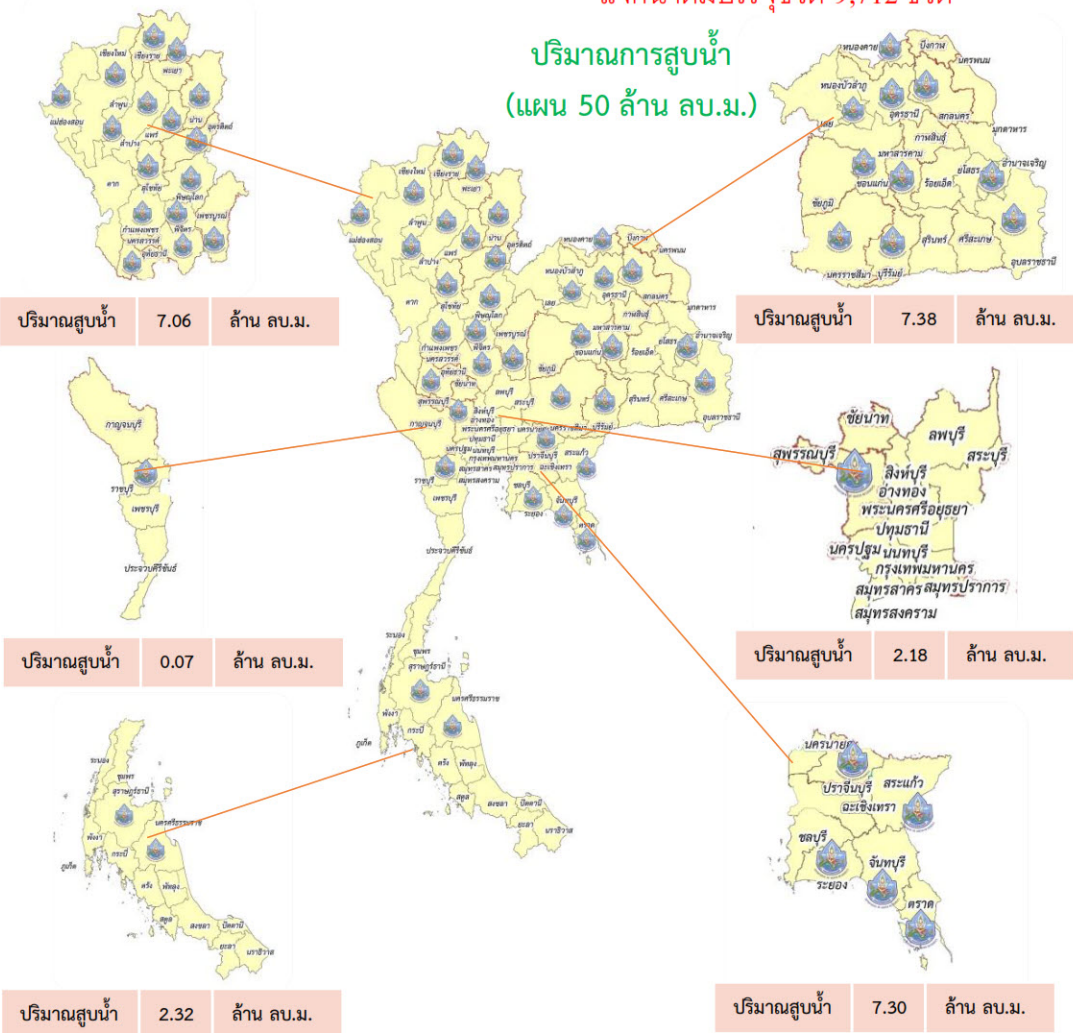
**ดำเนินการแล้ว**  
26.33 ล้าน ลบ.ม.



เครื่องสูบน้ำ	92	เครื่อง (มี 313 เครื่อง)
ปริมาณสูบน้ำ	26.33	ล้าน ลบ.ม. (แผน 50 ล้าน ลบ.ม.)
ประโยชน์ที่ได้รับ	360,090	ครัวเรือน
ประชากร	1,115,722	คน
พื้นที่	167,646	ไร่

\*แจกน้ำดื่มบรรจขวด 9,712 ขวด

**ปริมาณการสูบน้ำ**  
(แผน 50 ล้าน ลบ.ม.)



รายงานการช่วยเหลือพื้นที่ประสบภัยแล้ง โดย กรมทรัพยากรน้ำ

ในช่วงวันที่ ๑ ตุลาคม ๒๕๖๓ - ๒๙ มีนาคม ๒๕๖๔

รายงาน ณ วันที่ ๒๙ มีนาคม ๒๕๖๔

หน่วยงาน	จังหวัด	อุปกรณ์/เครื่องมือ		ปริมาณการสูบน้ำ (ลบ.ม.)	ปริมาณการ แจกจ่ายน้ำสะอาด (ลิตร)	น้ำดื่ม บรรจุขวด (ขวด)	ประโยชน์ที่ได้รับ		
		เครื่องสูบน้ำ	จำนวน				อุปโภค-บริโภค		พื้นที่เกษตร (ไร่)
							ครัวเรือน	ประชากร	
ภาค ๑	ลำปาง	๘	๑	๘๑,๐๐๐	๒,๐๓๓,๑๘๐	-	๑๖๘,๕๕๔	๔๕๐,๕๑๒	๒,๐๐๐
	เชียงใหม่	-	-	-	๙๗,๓๕๗	-	๒๑,๒๐๑	๘๗,๖๗๕	-
	แม่ฮ่องสอน	-	-	-	๙๔,๖๐๔	-	๙,๒๔๘	๖๐,๙๘๖	-
	เชียงราย	-	-	-	๒๙๑,๕๘๒	-	๕๖,๔๗๑	๑๗๔,๔๗๗	-
	กำแพงเพชร	-	-	-	๑๐๗,๐๐๒	-	๔๔,๑๒๕	๑๗๙,๓๑๐	-
	พะเยา	๘	๑	๓๘,๖๐๐	-	-	๕๐๐	๑,๓๕๐	-
	ลำพูน	๑๐	๓	๖๖๔,๒๐๐	-	-	-	-	๔,๗๐๐
ภาค ๒	อุทัยธานี	๑๒	๑	๗๗,๗๖๐	-	-	-	-	๔,๐๐๐
	นครสวรรค์	๑๒,๓๐	๗	๑,๕๗๒,๔๘๐	๓๐,๐๐๐	-	๑๔,๖๗๒	๑๑,๙๒๙	๘,๘๐๐
	เพชรบูรณ์	๑๒	๒	๑๖,๒๐๐	-	-	๑,๒๐๐	๔,๘๐๐	-
ภาค ๓	สกลนคร	๑๐,๑๒	๔	๒,๐๖๘,๕๐๐	-	-	๑,๘๔๑	๖,๘๓๙	๒,๓๘๓
	อุดรธานี	๑๐	๘	๒,๘๑๑,๐๐๐	-	๑,๕๐๐	๑,๗๐๑	๘,๗๐๒	๑,๓๙๐
	หนองคาย	๑๐	๓	๔๒๙,๐๐๐	-	-	๓๗๐	๑,๔๔๒	๕,๘๐๐
	หนองบัวลำภู	-	-	-	-	๑,๐๐๐	-	-	-
ภาค ๔	ขอนแก่น	๑๐,๑๒	๘	๑,๐๕๙,๓๐๐	-	-	๑,๓๘๘	๕,๓๙๖	-
	มหาสารคาม	๑๐	๑	๖๕,๘๐๐	-	-	๔๖๙	๑,๘๗๖	-
ภาค ๕	บุรีรัมย์	๑๒	๔	๒๙๒,๐๐๐	-	-	๑,๙๗๐	๕,๒๘๙	-
	นครราชสีมา	๑๒	๔	๓๕๙,๕๐๐	-	-	๘๐๘	๒,๓๕๒	-
ภาค ๖	สระแก้ว	๑๒	๑	๒๗๒,๐๐๐	-	-	๑๔,๓๕๐	๕๐,๐๐๐	-
	ปราจีนบุรี	๑๐,๑๒	๔	๓,๗๔๐,๘๐๐	-	-	๗๙๕	๒,๖๐๒	๖,๑๕๐
	จันทบุรี	๓๐	๑	๒,๗๗๕,๖๐๐	-	-	๑,๖๐๐	๔,๕๐๐	๘,๐๐๐
	ระยอง	๘,๑๐,๑๒	๔	๑๖๑,๑๐๐	-	-	๔๗๘	๑,๓๗๘	๗๐๐
	ตราด	๓๐	๑	๓๔๖,๘๐๐	-	-	๒,๓๑๐	๕,๒๘๕	๑๖,๘๐๐
ภาค ๗	สุพรรณบุรี	๘,๑๒,๓๐	๕	๒,๑๘๒,๓๒๐	-	-	๒๕๘	๙๙๐	-
	ราชบุรี	๑๒	๑	๗๔,๕๒๐	๑๒,๐๐๐	-	๑๐๔	๓๒๕	๖๐๐
ภาค ๘	นครศรีธรรมราช	๑๒	๖	๒,๑๐๑,๑๔๐	-	-	๑,๖๕๐	๕,๐๓๙	๑๔,๕๐๐
ภาค ๙	พิจิตร	๑๐,๑๒	๕	๑,๖๕๘,๐๔๐	-	-	๗,๗๑๔	๒๑,๙๘๔	๘๒,๕๐๐
	แพร่	๘,๑๐,๑๒	๔	๑,๔๐๐,๔๖๐	-	-	๑,๕๐๓	๔,๕๐๕	๖,๖๐๐
	พิษณุโลก	๓๐	๓	๑,๓๖๑,๑๐๐	-	๓,๗๓๒	๑๙๕	๕๑๕	๑,๖๒๓
	สุโขทัย	๘	๑	๑๙๐,๐๘๐	-	๑,๓๘๐	๓๐๖	๑,๑๒๔	-
	น่าน	-	-	-	-	๑,๕๐๐	-	-	-
	อุตรดิตถ์	-	-	-	๑๗๑,๒๕๐	-	๑,๑๓๑	๓,๘๔๗	-
ภาค ๑๐	สุราษฎร์ธานี	๑๒	๑	๒๒๔,๐๐๐	๗๒,๐๐๐	-	๑๘๐	๖๔๐	๑,๑๐๐
ภาค ๑๑	อุบลราชธานี	๑๒	๓	๑๐๔,๙๐๐	-	-	๑,๒๗๔	๔,๒๔๑	-
	อำนาจเจริญ	๑๒	๕	๑๘๘,๕๕๐	-	๖๐๐	๑,๖๘๔	๕,๘๕๒	-
	๓๕ จังหวัด		๙๒	๒๖,๓๒๖,๗๕๐	๒,๙๐๘,๙๗๕	๙,๗๑๒	๓๖๐,๐๙๐	๑,๑๑๕,๗๒๒	๑๖๗,๖๔๖