

รายงานสถานการณ์น้ำลุ่มน้ำบางปะกง-ปราจีนบุรี

วันที่ 31 มีนาคม 2564

1) สภาพภูมิอากาศ (ที่มา : กรมอุตุนิยมวิทยา)

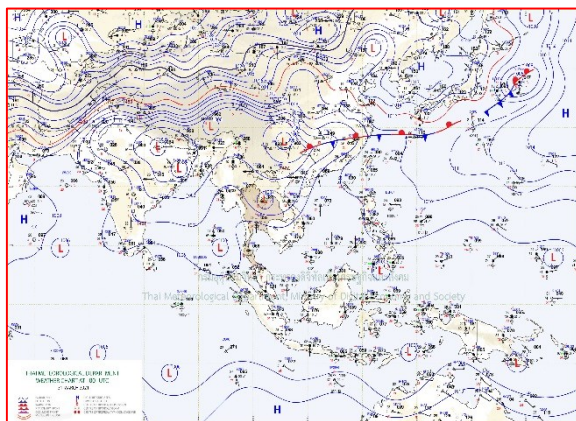
ลักษณะอากาศทั่วไป

พยากรณ์อากาศ 24 ชั่วโมงข้างหน้า ความกดอากาศต่ำเนื่องจากความร้อนปกคลุมบริเวณประเทศไทยตอนบน ทำให้บริเวณดังกล่าวมีอากาศร้อนหลายพื้นที่และมีอากาศร้อนจัดบางแห่งในภาคเหนือ ภาคตะวันออกเฉียงเหนือ และภาคกลาง โดยมีพายุฝนฟ้าคะนองและลมกระโชกแรงเกิดขึ้นเป็นระยะๆ ในช่วงเย็นและค่ำ สำหรับลมตะวันออกเฉียงใต้พัดปกคลุมประเทศไทยตอนบน ทำให้บริเวณดังกล่าวยังคงมีฝนฟ้าคะนองและลมกระโชกแรงเกิดขึ้นบางพื้นที่ สำหรับลมตะวันออกเฉียงใต้พัดปกคลุมอ่าวไทยและภาคใต้ ทำให้ภาคใต้ยังคงมีฝนฟ้าคะนองเกิดขึ้น

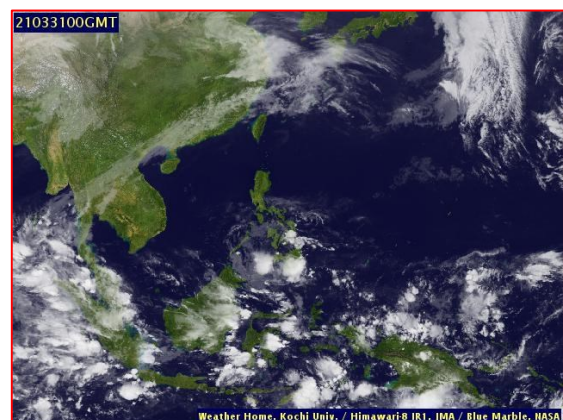
อนึ่ง ในช่วงวันที่ 31 มี.ค. - 2 เม.ย. 64 หย่อมความกดอากาศต่ำบริเวณอ่าวเบงกอลตอนล่างจะเคลื่อนเข้ามาบริเวณทะเลอันดามัน ทำให้ภาคใต้มีฝนเพิ่มมากขึ้นและมีฝนตกหนักบางแห่ง และคลื่นลมบริเวณทะเลอันดามันจะมีกำลังแรงขึ้น โดยมีคลื่นสูงประมาณ 2 เมตร บริเวณที่มีฝนฟ้าคะนองคลื่นสูงมากกว่า 2 เมตร

สภาพอากาศภาคตะวันออก

อากาศร้อน กับมีพายุฝนฟ้าคะนองและลมกระโชกแรง 10 ของพื้นที่ ส่วนมากบริเวณจังหวัดชลบุรี ระยอง จันทบุรี และตราด อุณหภูมิต่ำสุด 25-28 องศาเซลเซียส อุณหภูมิสูงสุด 33-39 องศาเซลเซียส ลมตะวันออกเฉียงใต้ ความเร็ว 10-30 กม./ชม. ทะเลมีคลื่นต่ำกว่า 1 เมตร บริเวณที่มีฝนฟ้าคะนองคลื่นสูงประมาณ 1 เมตร



แผนที่อากาศวันที่ 31 มี.ค. 2564 เวลา 07.00 น.



ภาพถ่ายจากดาวเทียมวันที่ 31 มี.ค. 2564 เวลา 07.00 น.

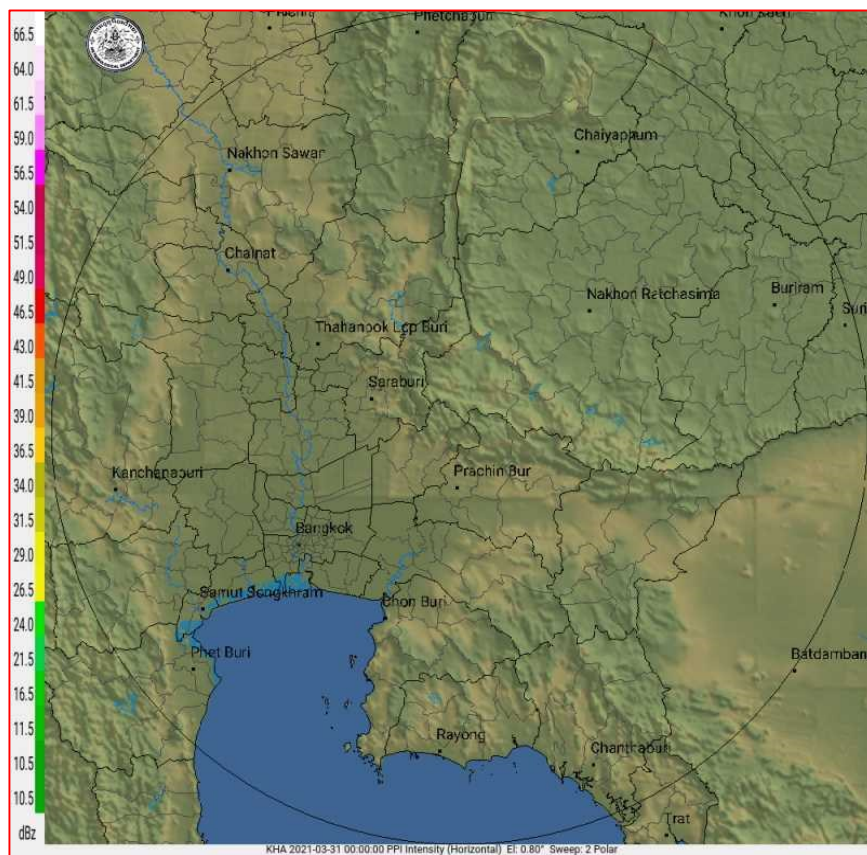
2) สถานการณ์ฝน

จากข้อมูลสถานการณ์ฝนในพื้นที่ลุ่มน้ำบางปะกง-ปราจีนบุรี ของวันที่ 31 มีนาคม 2564 จากกรมอุตุนิยมวิทยา สถาบันสารสนเทศทรัพยากรน้ำ (องค์การมหาชน) กรมชลประทาน และกรมทรัพยากรน้ำพบว่า มีฝนตกเล็กน้อย บริเวณจังหวัดฉะเชิงเทรา และสระแก้ว โดยมีปริมาณฝน 1.6 – 8.3 มม.

ข้อมูลสถานการณ์ฝนในพื้นที่ลุ่มน้ำบางปะกง-ปราจีนบุรี ณ วันที่ 31 มีนาคม 2564
(ข้อมูลจากกรมอุตุนิยมวิทยา เวลา 07.00 น.)

ลำดับ	พื้นที่	ปริมาณฝน (มม.)
1	อ.สนามชัยเขต จ.ฉะเชิงเทรา	2.7
2	อ.วัฒนานคร จ.สระแก้ว	8.3
3	อ.เมือง จ.สระแก้ว	1.6

หมายเหตุ“ฟ” คือ ฝนวัดปริมาณไม่ได้ (ต่ำกว่า 0.1 มิลลิเมตร), “*” คือ ไม่ได้รับข้อมูล



ภาพเรดาร์ตรวจอากาศ “สถานีนครนายก”
ณ วันที่ 31 มีนาคม 2564 เวลา 07.00 น.
(ที่มา : กรมอุตุนิยมวิทยา)

สถานการณ์น้ำฝน

<p>WRF-ROMS (ThaiGeo), 24-Hour Precipitation, Thailand Model (3x3 km) 30-Mar-2021 19:00 to 31-Mar-2021 19:00 (Bangkok Time)</p> <p>Created by HII Initial date: 30-Mar-2021 19:00 (Bangkok Time)</p>	<p>WRF-ROMS (ThaiGeo), 24-Hour Precipitation, Thailand Model (3x3 km) 31-Mar-2021 19:00 to 01-Apr-2021 19:00 (Bangkok Time)</p> <p>Created by HII Initial date: 30-Mar-2021 19:00 (Bangkok Time)</p>
<p>แผนที่การคาดการณ์น้ำฝนวันที่ 31 มี.ค. 64</p>	<p>แผนที่การคาดการณ์น้ำฝนวันที่ 1 เม.ย. 64</p>
<p>WRF-ROMS (ThaiGeo), 24-Hour Precipitation, Thailand Model (3x3 km) 01-Apr-2021 19:00 to 02-Apr-2021 19:00 (Bangkok Time)</p> <p>Created by HII Initial date: 30-Mar-2021 19:00 (Bangkok Time)</p>	<p>WRF-ROMS (ThaiGeo), 24-Hour Precipitation, Southeast Asia Model (9x9 km) 02-Apr-2021 19:00 to 03-Apr-2021 19:00 (Bangkok Time)</p> <p>Created by HII Initial date: 30-Mar-2021 19:00 (Bangkok Time)</p>
<p>แผนที่การคาดการณ์น้ำฝนวันที่ 2 เม.ย. 64</p>	<p>แผนที่การคาดการณ์น้ำฝนวันที่ 3 เม.ย. 64</p>
<p>WRF-ROMS (ThaiGeo), 24-Hour Precipitation, Southeast Asia Model (9x9 km) 03-Apr-2021 19:00 to 04-Apr-2021 19:00 (Bangkok Time)</p> <p>Created by HII Initial date: 30-Mar-2021 19:00 (Bangkok Time)</p>	<p>WRF-ROMS (ThaiGeo), 24-Hour Precipitation, Southeast Asia Model (9x9 km) 04-Apr-2021 19:00 to 05-Apr-2021 19:00 (Bangkok Time)</p> <p>Created by HII Initial date: 30-Mar-2021 19:00 (Bangkok Time)</p>
<p>แผนที่การคาดการณ์น้ำฝนวันที่ 4 เม.ย. 64</p>	<p>แผนที่การคาดการณ์น้ำฝนวันที่ 5 เม.ย. 64</p>
<p>ที่มา : www.thaiwater.net</p> <p>ผลการคาดการณ์ปริมาณฝนล่วงหน้า</p>	

3) ข้อมูลปริมาณน้ำในลำน้ำ

สถานการณ์น้ำท่า (27 – 31 มี.ค. 64 ที่มา : กรมชลประทาน เวลา 06.00 น.)

สถานี	อำเภอ	จังหวัด	ลุ่มน้ำ	ระดับ	เสาร์	อาทิตย์	จันทร์	อังคาร	พุธ	แนว โน้ม (เพิ่ม/ ลด)
				ตลิ่ง(ม.)	27 มี.ค.	28 มี.ค.	29 มี.ค.	30 มี.ค.	31 มี.ค.	
Kgt.19A	เกาะ จันทร์	ชลบุรี	บางปะกง	4.8	1.64	1.64	1.63	1.63	1.65	เพิ่มขึ้น
				83.95	1.60	1.60	1.50	1.50	1.70	
Kgt.30	เทศบาล เมือง	ฉะเชิงเทรา	บางปะกง	1.70	1.04	0.93	0.70	0.62	0.48	ลดลง
				น้ำหนุน	*	*	*	*	*	
Ny.1B	เมือง	นครนายก	บางปะกง	8.81	4.68	4.79	4.82	4.70	4.31	ลดลง
				246.90	19.40	22.70	23.60	20.00	10.20	
Ny.3	บ้านนา	นครนายก	บางปะกง	6.26	3.59	3.58	3.57	3.55	3.54	ลดลง
				80.10	*	*	*	*	*	
Ny.4	เมือง	ปราจีนบุรี	บางปะกง	3.34	*	*	*	*	*	*
				185.00	*	*	*	*	*	
Ny.7	เมือง	นครนายก	บางปะกง	6.56	4.62	4.81	4.85	4.66	4.55	ลดลง
				*	*	*	*	*	*	
Kgt.1	เมือง	ปราจีนบุรี	ปราจีนบุรี	4.13	-0.24	-0.10	0.00	0.12	0.23	เพิ่มขึ้น
				774.00	*	*	*	*	*	
Kgt.3	กบินทร์ บุรี	ปราจีนบุรี	ปราจีนบุรี	8.79	0.67	0.69	0.67	0.65	0.67	เพิ่มขึ้น
				519.00	13.40	13.80	13.40	13.00	13.40	
Kgt.6	ศรีมหา โพธิ์	ปราจีนบุรี	ปราจีนบุรี	7.10	0.30	0.49	0.56	0.66	0.68	เพิ่มขึ้น
				-	*	*	*	*	*	
Kgt.9	เขา ฉกรรจ์	สระแก้ว	ปราจีนบุรี	10.00	3.71	3.71	3.71	3.71	3.71	ทรงตัว
				483.30	*	*	*	*	*	
Kgt.10	เมือง	สระแก้ว	ปราจีนบุรี	11.00	5.64	5.60	5.64	5.64	5.63	ลดลง
				300.00	*	*	*	*	*	
Kgt.13A	กบินทร์ บุรี	ปราจีนบุรี	ปราจีนบุรี	16.17	6.61	6.61	6.54	6.56	6.57	เพิ่มขึ้น
				448.90	*	*	*	*	*	
Kgt.14	นาดี	ปราจีนบุรี	ปราจีนบุรี	7.06	0.85	0.84	0.84	0.85	0.85	ทรงตัว
				370.50	*	*	*	*	*	

หมายเหตุ* ไม่ได้รับข้อมูล

ปริมาณน้ำในลำน้ำในพื้นที่ลุ่มน้ำบางปะกง-ปราจีนบุรี วันที่ 31 มีนาคม 2564



สถานีเชิงสะพานฉะเชิงเทรา ต.หน้าเมือง อ.เมือง จ.ฉะเชิงเทรา
(ลุ่มน้ำบางปะกง – แม่น้ำบางปะกง)

4) สรุป

- สถานการณ์น้ำในลุ่มน้ำบางปะกง อยู่ในภาวะปกติ และระดับน้ำในลำน้ำส่วนใหญ่มีแนวโน้มลดลง
- สถานการณ์น้ำในลุ่มน้ำปราจีนบุรี อยู่ในภาวะเฝ้าระวังน้ำน้อย และระดับน้ำในลำน้ำส่วนใหญ่มีแนวโน้มเพิ่มขึ้น